

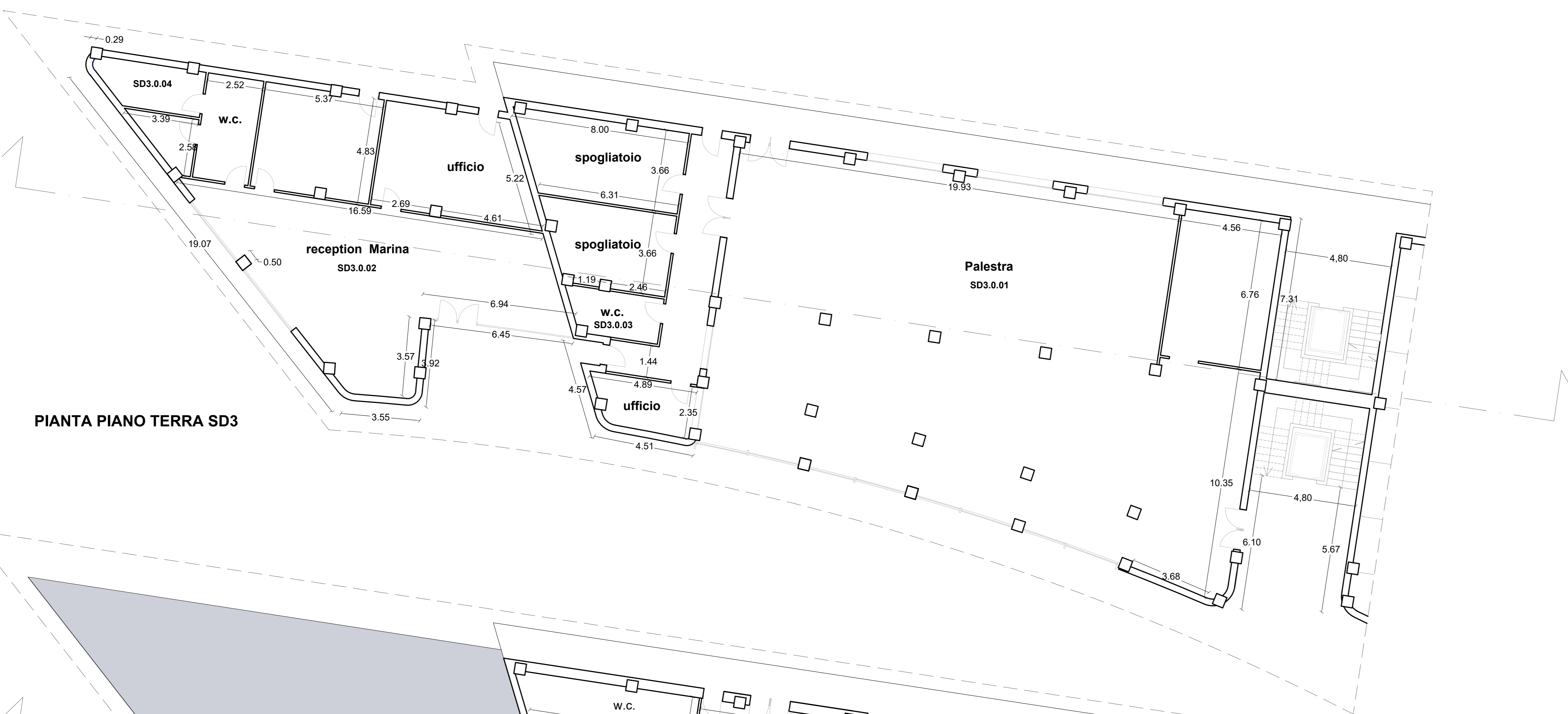
TABELLA METRICA EDIFICIO

EDIFICIO	DEST. D'USO	SUP. COPERTA(m²)	VOLUME (m³)
SD3	paletta/reception	804,00	4.655,38

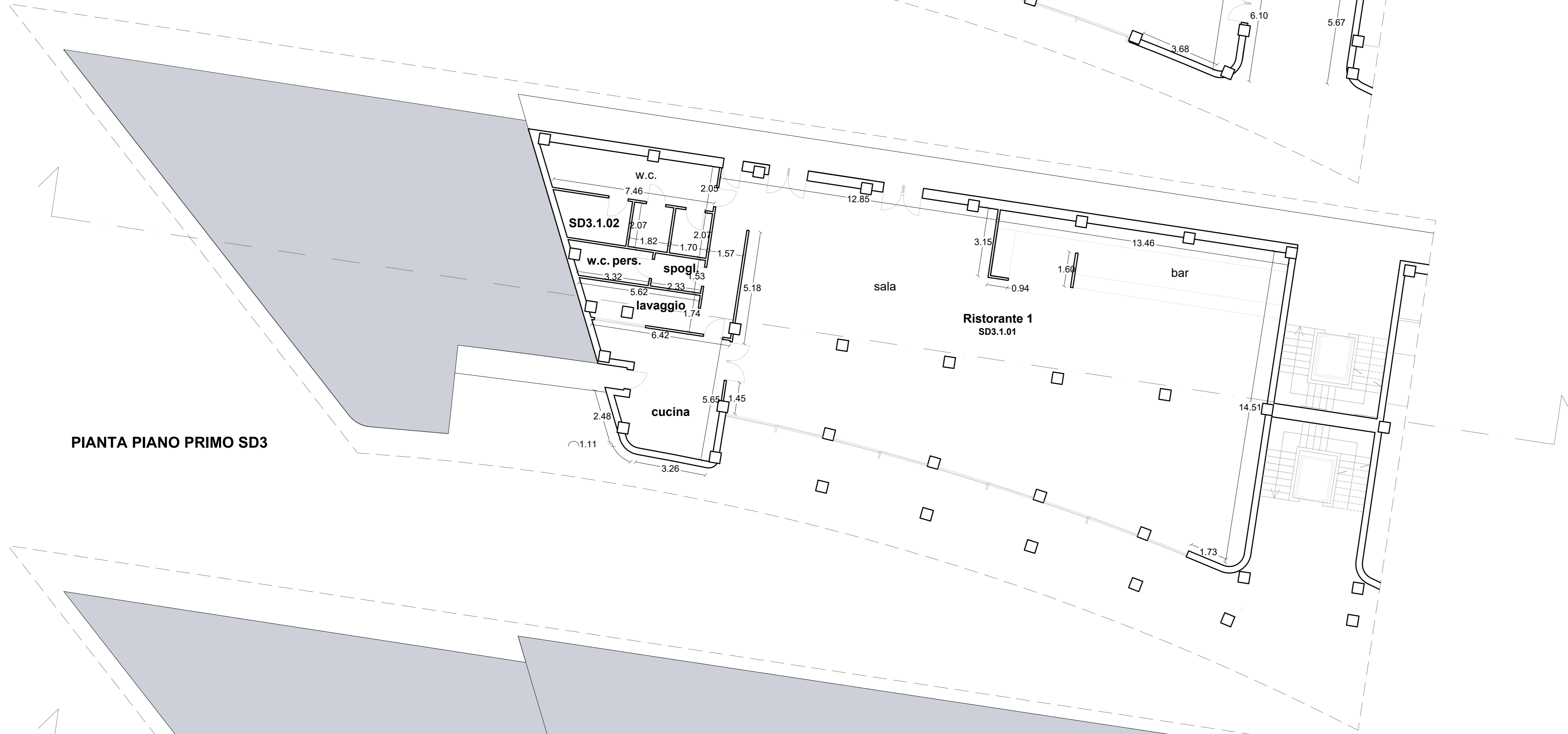
	DEST. D'USO	SUP. NETTA (m²)	H NETTA (m)
SD3.0.01	palestra	492,11	2,90
SD3.0.02	reception marina	197,98	2,90

	DEST. D'USO	SUP. NETTA (m²)	H NETTA (m)
SD3.1.01	ristorante 1	412,13	3,80 max-2,31 min

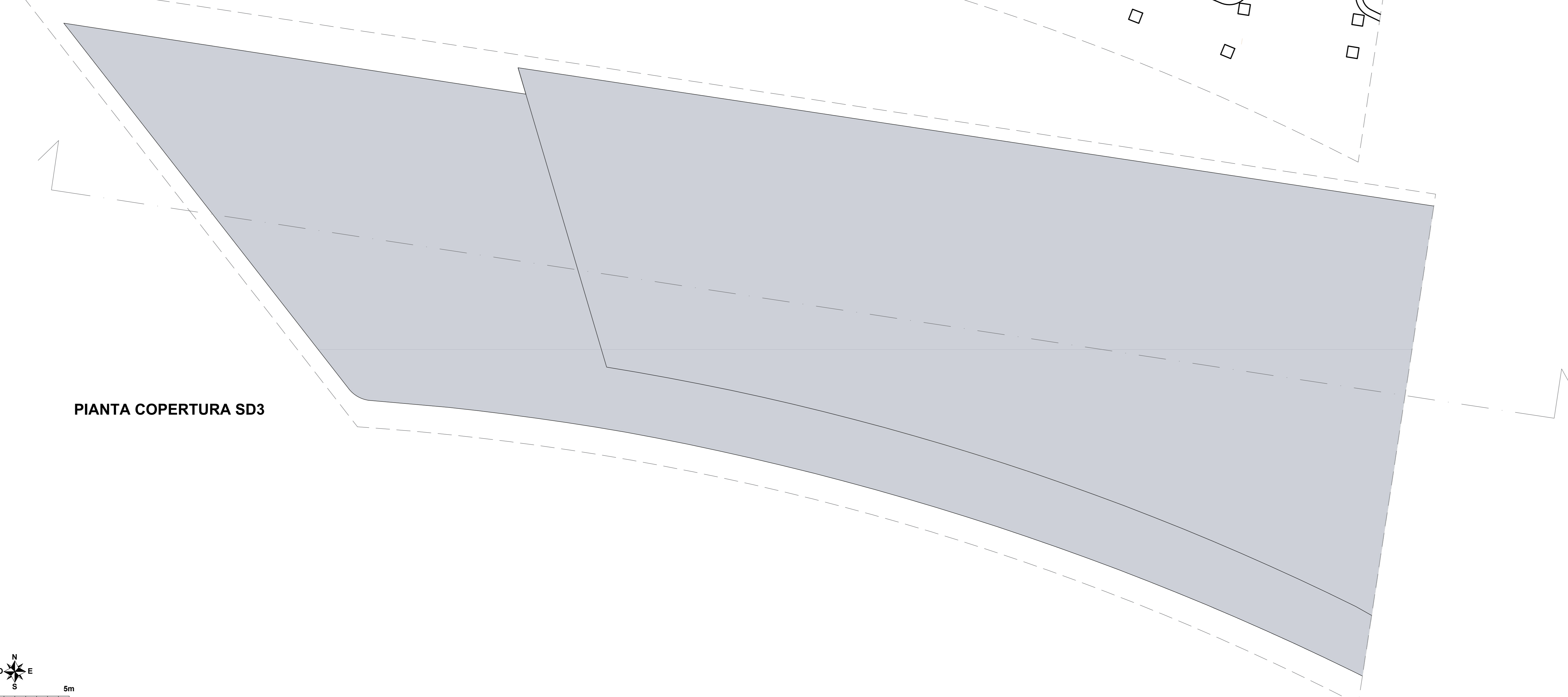
PIANTA PIANO TERRA SD3



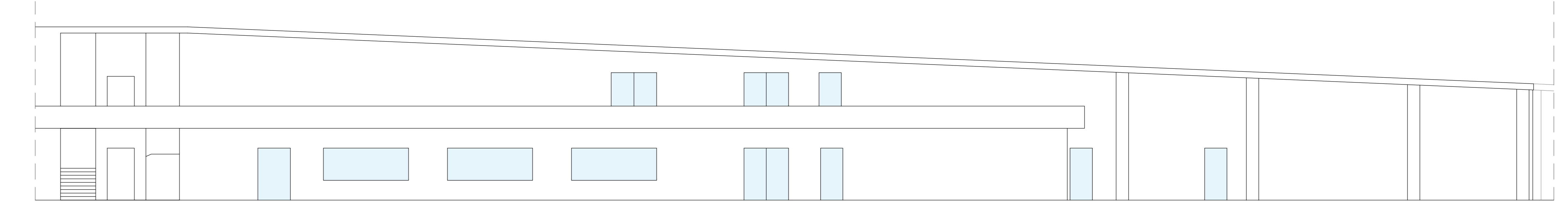
PIANTA PIANO PRIMO SD3



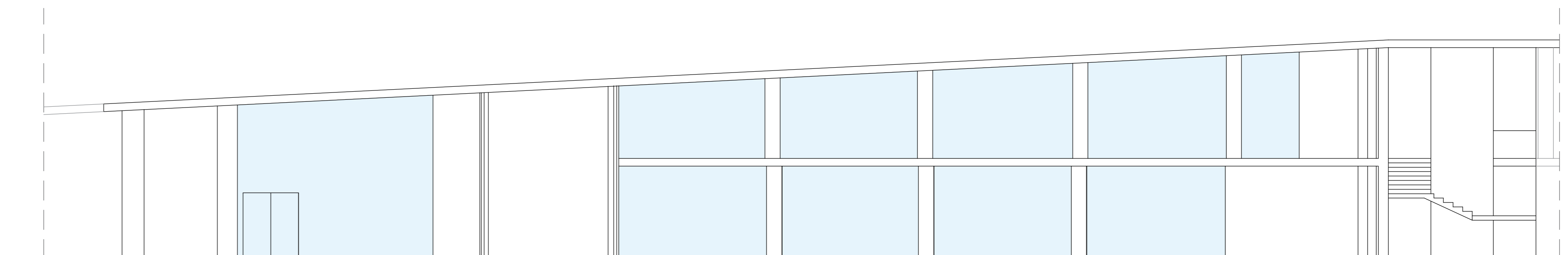
PIANTA COPERTURA SD3



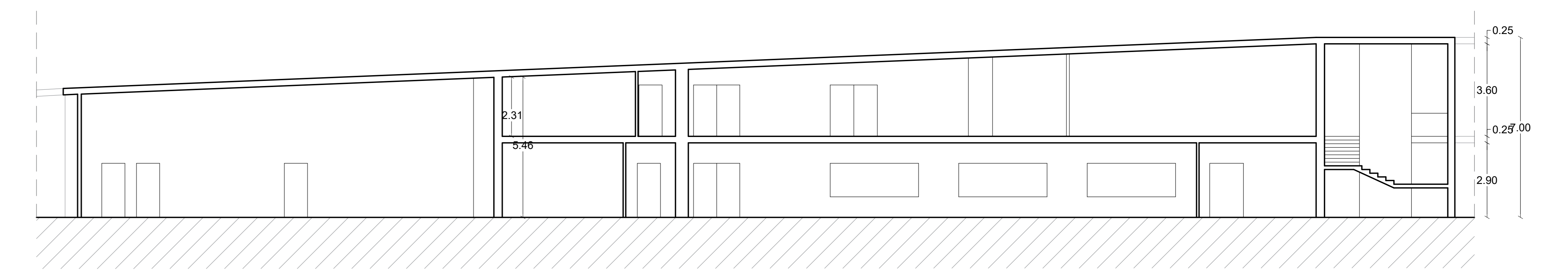
PROSPETTO NORD



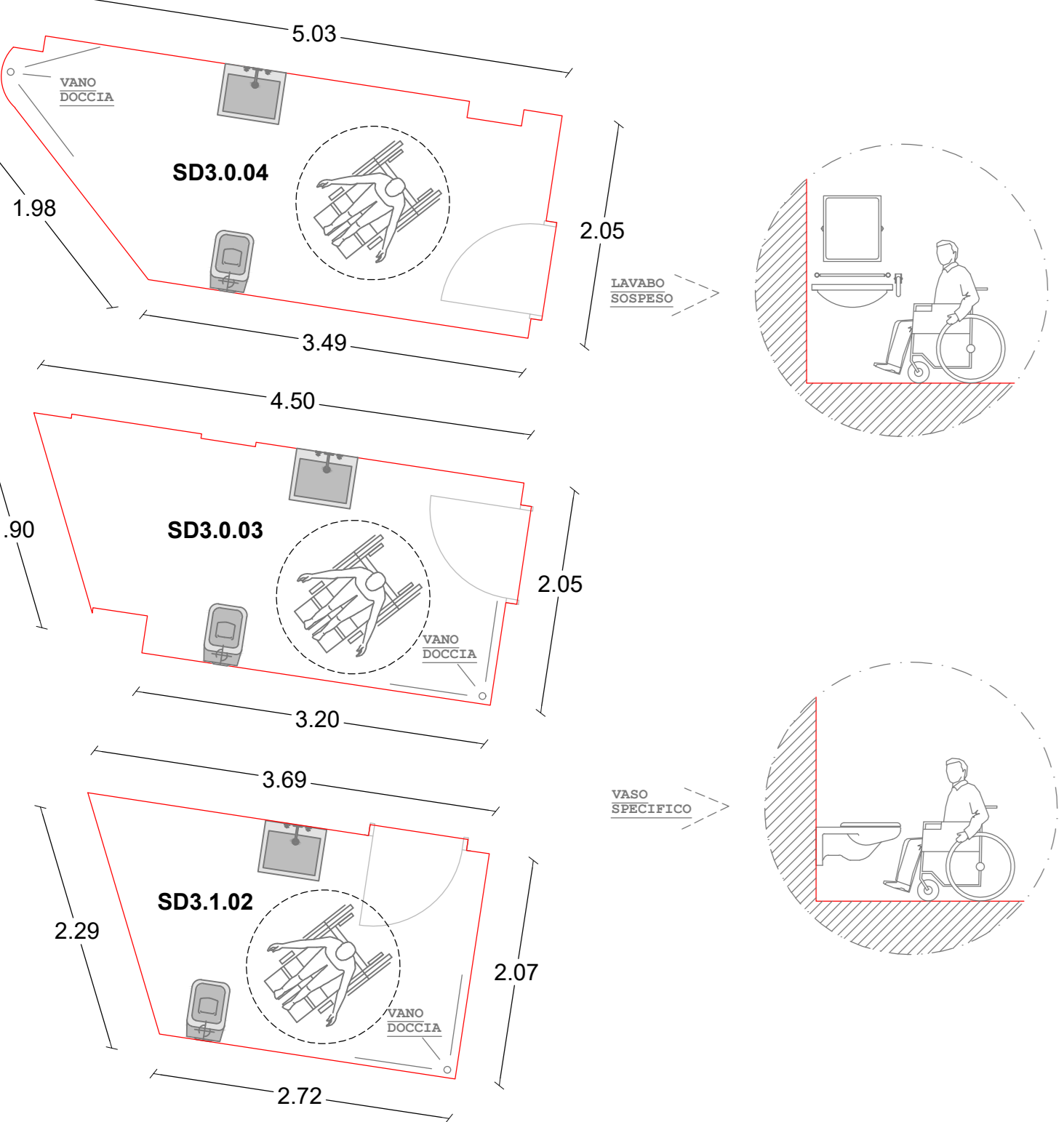
PROSPETTO SUD



SEZIONE



VERIFICA BARRIERE ARCHITETTONICHE L_13/89



COMUNE DI SIRACUSA

TITOLO PROGETTO:
RIELABORAZIONE DEL PROGETTO DEFINITIVO DELL'APPRODO TURISTICO "MARINA DI SIRACUSA" SVILUPPATO SULLA BASE DEI CONTENUTI DEL PROGETTO PRESENTATO E DISCUSO IN CONFERENZA DEI SERVIZI IN DATA 15.02.2021

COMMITTENTE:
S.P.E.R.O. s.r.l.
 Via Elorina 29 - 96100 Siracusa - Italy

PROGETTISTA GENERALE:
TEAMNETWORK s.r.l. - Engineering & Management
 Via Luigi Spagna 50/L-M, 96100 Siracusa - Italy



TITOLO ELABORATO: SD3: SERVIZI PER DIPORTISTI / AMMINISTRAZIONE DEL PORTO

Scala 1:100 Formato A0

FILE IMM12-08.MSIS-PD-DIS-OT.04-38-R0

PROGETTISTA
 Progettista architettonico:
 Arch. Mario Rizza
 Progettista strutture ed impianti:
 Ing. Paolo Calafone
 Geologia e Ambiente:
 Dott. G. Belomo
 Dott. G. Anselmo

NUMERO DOCUMENTO	MdS	PD	DIS	OT.04	38	R0
IMM12-08	COD.1	COD.2	COD.3	COD.4	COD.5	REV. n.

N. REV.	DATA	DESCRIZIONE	DRW.	CHK.	G.V.	APP.

