

# COMUNE DI SIRACUSA

TITOLO PROGETTO:  
**RIELABORAZIONE DEL PROGETTO DEFINITIVO DELL'APPRODO TURISTICO "MARINA DI SIRACUSA" SVILUPPATO SULLA BASE DEI CONTENUTI DEL PROGETTO PRESENTATO E DISCUSSO IN CONFERENZA DEI SERVIZI IN DATA 15.02.2021**

COMITENTE:  
**S.P.E.R.O. s.r.l.**  
 Via Eiorina 29 - 96100 Siracusa - Italy

PROGETTISTA GENERALE  
**TEAMNETWORK s.r.l. - Engineering & Management**  
 Via Luigi Spagna 50/L-M, 96100 Siracusa - Italy

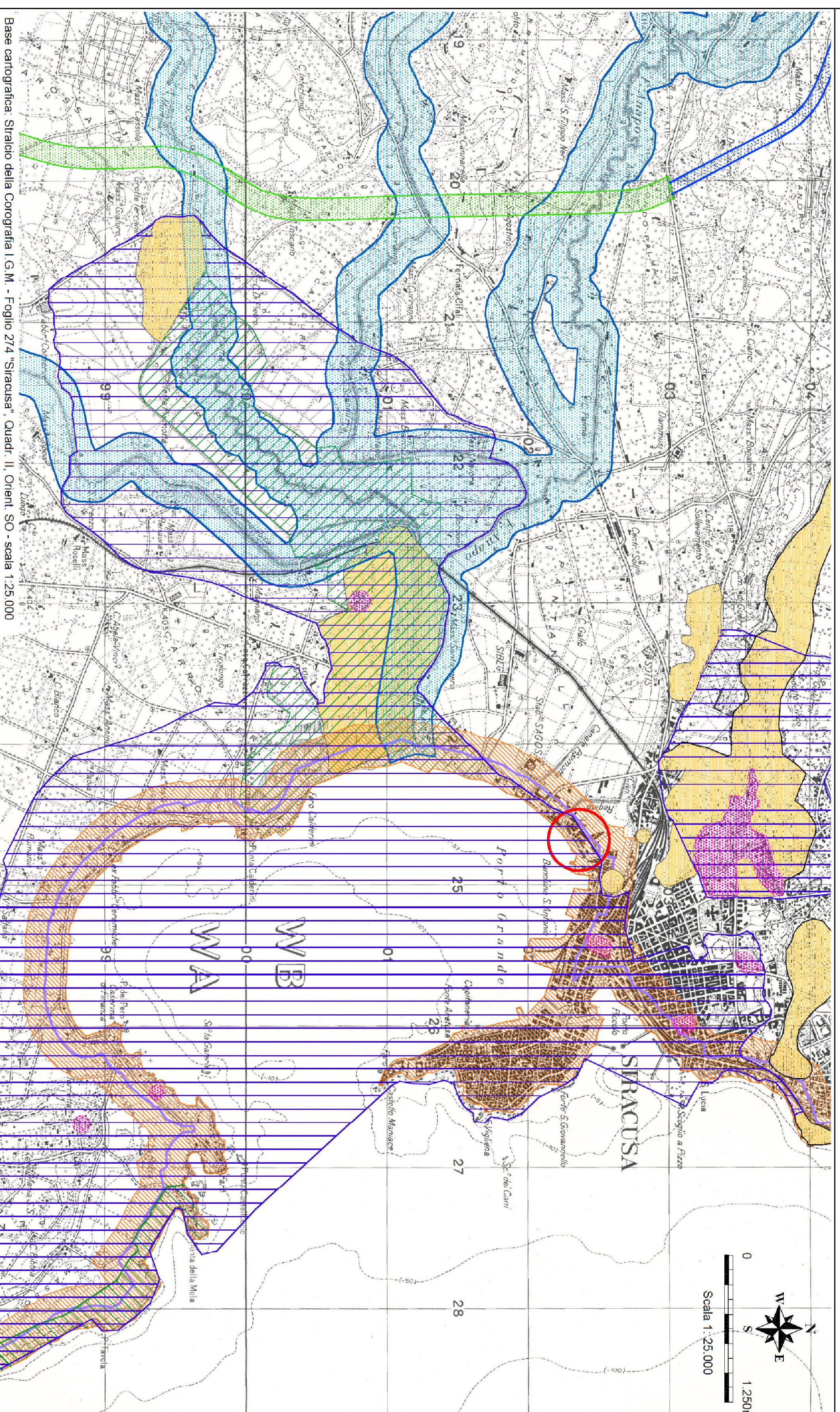


TITOLO ELABORATO:  
**CARTA DEI VINCOLI PAESAGGISTICI E DEI VINCOLI TERRITORIALI**

Scala: File Formato  
 PROGETTISTA  
 Progettista architettonico:  
 Arch. Mario Pizzi  
 Progettista strutture ed impianti:  
 Ing. Paolo Catalano  
 Geologia e Ambiente:  
 Dott. G. Bellomo  
 Dott. G. Alesano

NUMERO DOCUMENTO	
<b>IMM12-08</b>	<b>Mds PD DIS SF-VpRT 19 RO</b>
JOB N.	COD. 1 COD. 2 COD. 3 COD. 4 COD. 5 REV. n.

N. REV.	DATA	DESCRIZIONE	DNM.	CHK.	APP.



Base cartografica: Stralco della Cartografia I.G.M. - Foglio 274 Siracusa - Quadr. II, Orient. SO - scala 1:25.000

- LEGENDA**
- Territori costieri per una fascia di 300m dalla linea di battigia - D.Lgs. 42/2004, art. 142, lett.a)
  - Corsi d'acqua e relative sponde per una fascia di 150 m (D.Lgs. 42/2004, art. 142, c. 1, lett. c)
  - Riserve regionali e zone di protezione esterna - D.Lgs. 42/2004, art. 142, lett.f)
  - Area SIC/ZPS ITA090006 "Saline di Siracusa e Fiume Cane"
  - Area SIC ITA090008 "Capo Murro di Forco, Penisola della Maddalena e Grotta Pellegrino"
  - Vincolo archeologico (D.Lgs. 42/2004, art. 142, c. 1, lett. m)
  - Siti archeologici demanializzati
  - Vincolo paesaggistico (D.Lgs. 42/2004, art. 157)
  - Limite fascia dei 150 m dalla linea di costa - L.R. 78/76, art.15, lett. a)
  - Fascia di rispetto autostrada Siracusa-Gela
  - Fascia di rispetto strada statale