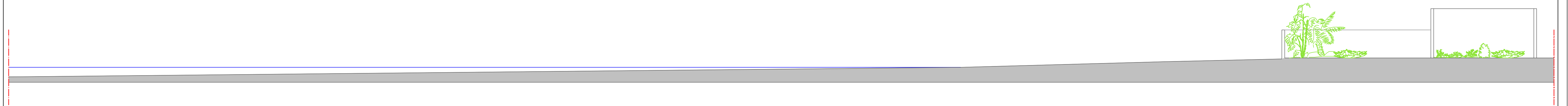


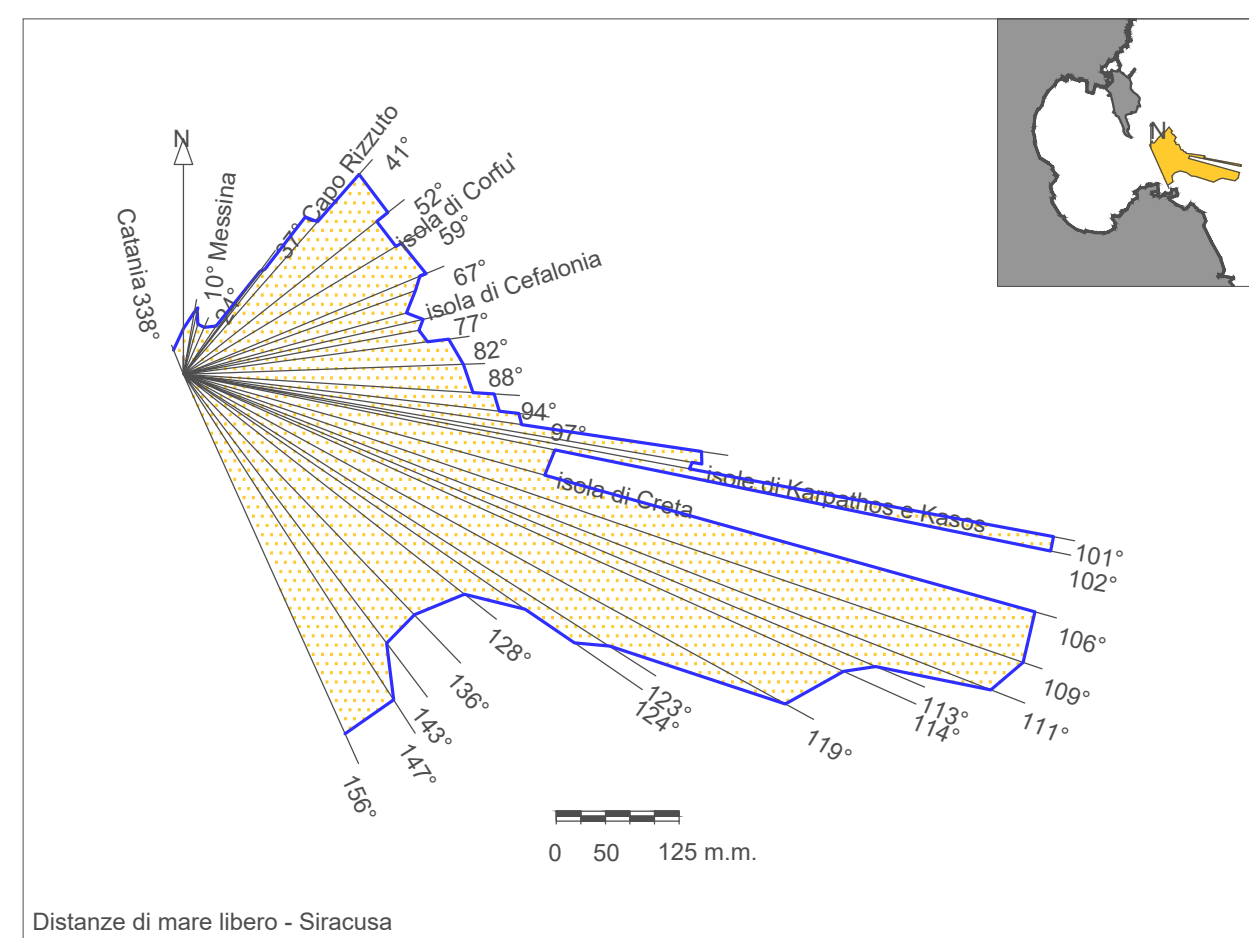
Profilo 1-1 - scala 1:500



Sezione 2-2 - scala 1:200



Sezione 3-3 - scala 1:200



LEGENDA

Stralcio cartografico della:
Carta Tecnica Comunale di Siracusa, scala 1:2.000
Fogli F5, F6, G5, G6.

Linea di costa riferita al l.m.m.

Isobate dello stato di fatto
(rilievo batimetrico CEOM - 2003)

Isobate dello stato di fatto: aggiornamento - cfr. elaborati SF.04
(rilievo batimetrico GEOIND - ottobre 2010)

Profili e Sezioni (cfr. Tav. SF.02.02)

COMUNE DI SIRACUSA

TITOLO PROGETTO:

RIELABORAZIONE DEL PROGETTO DEFINITIVO DELL'APPRODO
TURISTICO "MARINA DI SIRACUSA" SVILUPPATO SULLA BASE
DEI CONTENUTI DEL PROGETTO PRESENTATO E DISCUSSO IN
CONFERENZA DEI SERVIZI IN DATA 15.02.2021

COMMITTENTE:

S.P.E.R.O. s.r.l.
Via Elorina 29 - 96100 Siracusa - Italy

PROGETTISTA GENERALE

TEAMNETWORK s.r.l. - Engineering & Management
Via Luigi Spagna 50/L-M, 96100 Siracusa - Italy



TITOLO ELABORATO:

Planimetria e sezioni dello stato di fatto

Scala 1:2000 Formato A1

FILE IMM12-08-MdS-PD-DIS-SF-Plan-20-R0

PROGETTISTA

Progettista architettonico:
Arch. Mario Rizza

Progettista strutture ed impianti:
Ing. Paolo Califore

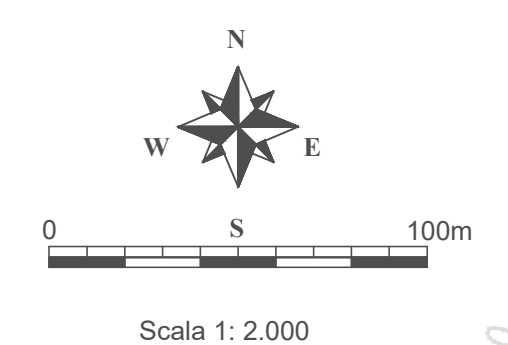
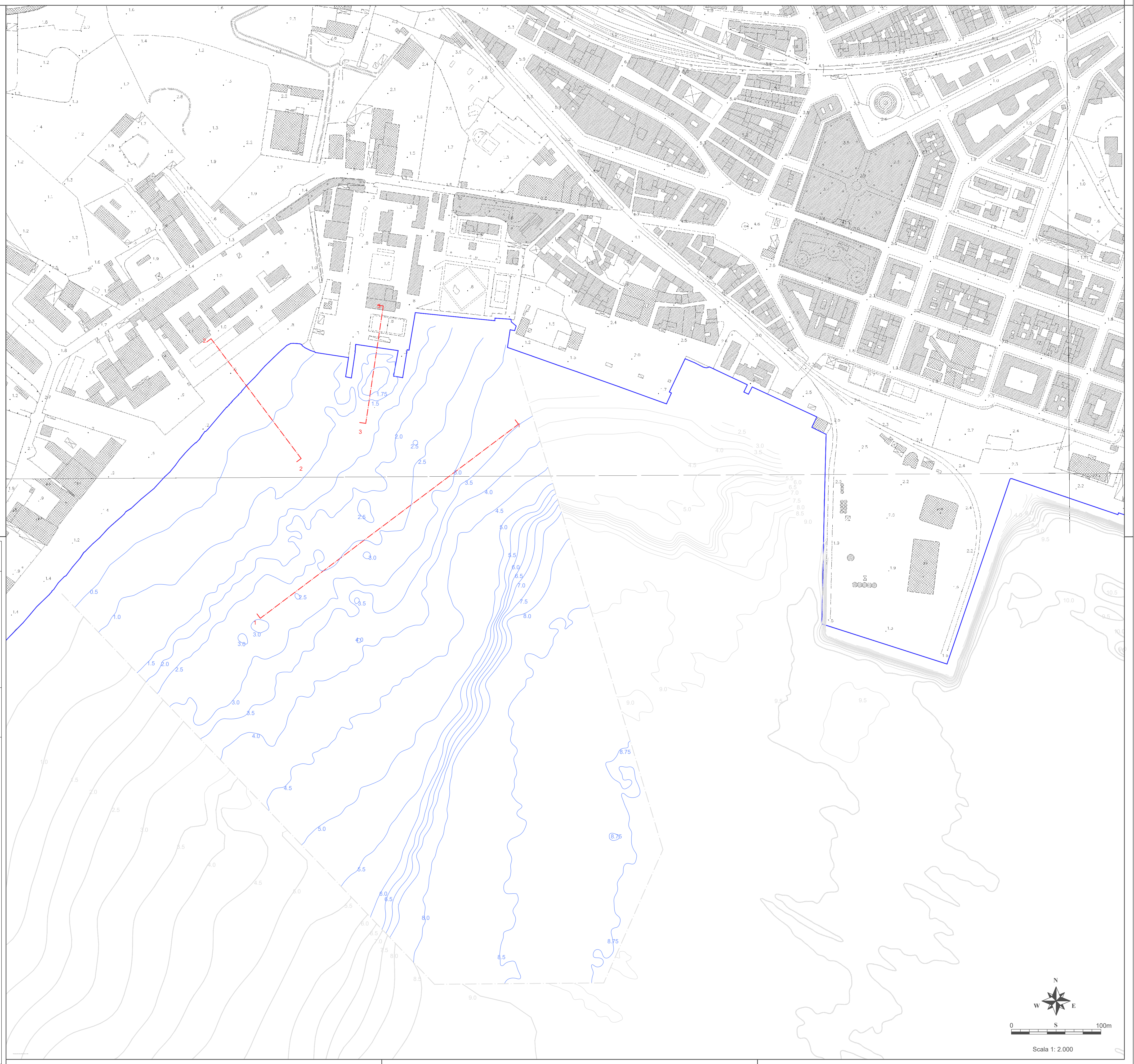
Geologia e Ambiente:
Dott. G. Bellomo

Dott. G. Anselmo

NUMERO DOCUMENTO

IMM12-08	MdS	PD	DIS	SF-Plan	20	R0
JOB N.	COD. 1	COD. 2	COD. 3	COD. 4	COD. 5	REV. n.

N. REV	DATA	DESCRIZIONE	DRW.	CHK.	APP.



Scala 1:2.000