

Spett.le

Ministero dell'Ambiente e della Sicurezza  
Energetica  
Direzione Generale Valutazioni Ambientali  
Divisione V – Procedure di valutazione VIA e VAS  
Via Cristoforo Colombo, 44  
00147 Roma  
PEC [va@pec.mite.gov.it](mailto:va@pec.mite.gov.it)

Spett.le  
Ministero della cultura  
Soprintendenza Speciale per il PNRR  
Via di San Michele, 22  
00153 Roma  
PEC [ss-pnrr@pec.cultura.gov.it](mailto:ss-pnrr@pec.cultura.gov.it)

Milano, 24/11/2023

**OGGETTO: ID 9109:** Procedura di valutazione di Impatto Ambientale ai sensi dell'Art. 23 del D.Lgs 152/2006 relativa il progetto di un impianto integrato agri-voltaico collegato alla RTN, di potenza nominale 35,42 MWp, da realizzarsi in comune di Regalbuto (EN), Loc. Sparagnogna.

Egregi,

con riferimento alla procedura in oggetto, si trasmette volontariamente la documentazione integrativa redatta a seguito del rilascio del Benestare da parte di Terna S.p.A relativo alla Sottostazione Elettrica. Nello specifico negli elaborati revisionati e trasmessi viene evidenziata la perimetrazione aggiornata della Sottostazione Elettrica.

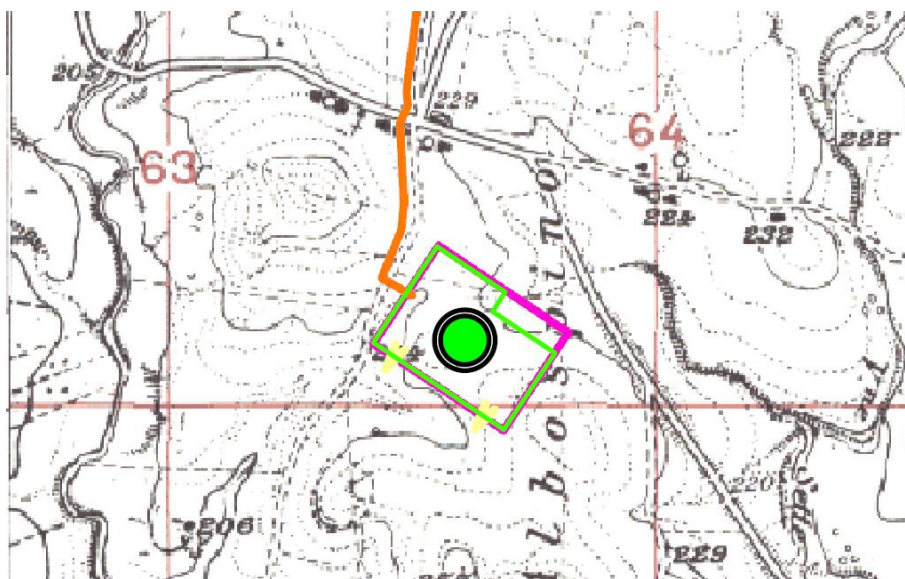


Figura 1: Localizzazione e Perimetrazione della Stazione Elettrica

## FLYNIS PV 6 S.r.L

Come da stralcio Cartografico sopra riportato viene evidenziato in colore magenta la perimetrazione della Sottostazione Elettrica trasmessa per la Valutazione di Impatto Ambientale con Prot. 132151/MiTE del 25/10/2022, ed in verde la perimetrazione della Sottostazione Terna con nuova perimetrazione a valle dell'ottenimento del Benestare.

Vengono trasmessi i seguenti Elaborati:

- 1) 2983\_5211\_RE\_VIA\_D08\_Rev0\_Benestare TERNA;
- 2) Documentazione ritrasmessa a seguito di integrazione documentale:
  - 2983\_5211\_RE\_ELE\_T01\_Rev01\_Corografia 1\_25.000 Opere di Connessione;
  - 2983\_5211\_RE\_ELE\_T02\_Rev01\_Inquadramento su CTR Opere di Connessione;
  - 2983\_5211\_RE\_ELE\_T03\_Rev01\_Inquadramento su Ortofoto Opere di Connessione;
  - 2983\_5211\_RE\_ELE\_T04\_Rev01\_Vincoli PPTR Opere di Connessione;
  - 2983\_5211\_RE\_ELE\_T05\_Rev01\_Vincoli PAI Opere di Connessione.

La documentazione viene trasmessa al *Ministero del Cultura – Commissione Tecnica PNRR – PNIEC* e al *Ministero dell'Ambiente e della Sicurezza Energetica- Direzione Generale Valutazioni Ambientali*, secondo le Specifiche Tecniche per la predisposizione e trasmissione della documentazione relativa alla procedura di VIA.

Rimanendo a disposizione per eventuali ulteriori approfondimenti necessari, cogliamo l'occasione per porgere i nostri migliori saluti.

**Flynis PV 6 S.r.L**  
Andrea Matteo Orzan