

AREE DI VISIBILITA' NELLE FASCE DI BUFFER PER N° SOTEGNI PERCEPITI

- da 1 a 7
- da 8 a 14
- da 15 a 21
- da 22 a 28

Fasce di buffer rispetto all'asse dell'elettrodotto

- a 600 mt
- a 2000 mt

PRINCIPALI CANALI DI FRUIZIONE VISIVA

- rete viaria principale

POTENZIALI BASI VISIVE

- insediamenti accentrati

METE VISIVE

- manufatti isolati di valore storico - architettonico

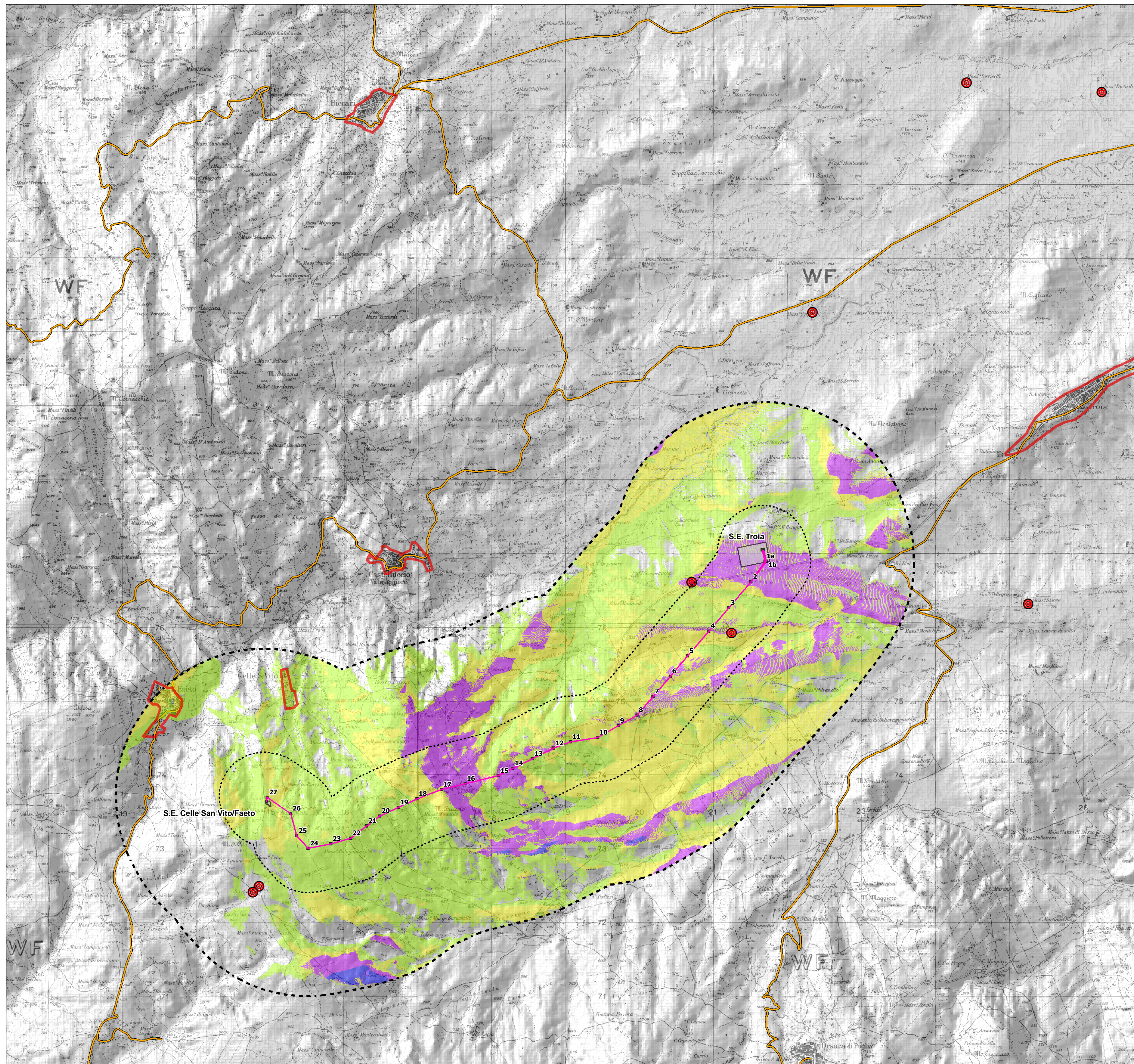
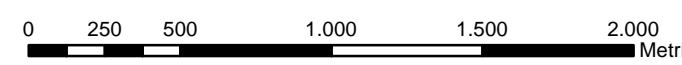
FONTI: N.S. ELABORAZIONE

Raccordi 150 kV "S.E. Troia - Celle San Vito/Faeto"

- Tracciato elettrodotto
- Sostegno
- Stazioni elettriche



Sistema di riferimento
U.T.M. WGS 1984 Fuso 33



REVISIONI	N.	DATA	DESCRIZIONE	ELABORATO	VERIFICATO	APPROVATO
	00	20/07/2013	PRIMA EMISSIONE	Arch. F. Zaccara	G.Luzzi	N.Rivabene
				ING/CRE-ASA	ING/CRE-ASA	ING/CRE-ASA

TIPOLOGIA DELL'ELABORATO	CODICE DELL'ELABORATO					
PLANIMETRIA	DEFR10017BASA00259_17					
PROGETTO	Raccordi 150 kV "S.E. Troia - Celle San Vito/Faeto"		<p align="center">RELAZIONE PAESAGGISTICA Carta della visibilità</p>			
RICAVATO DALLA DOC. TERNA						
CLASSIFICAZIONE DI SICUREZZA						
NOME DEL FILE	SCALA CAD	FORMATO	SCALA	FOGLIO		
DEFR10017BASA00259_17.PDF	1 unità = CAD	A1	1:25.000	1/1		

Questo documento contiene informazioni di proprietà Terna Rete Italia S.p.A. e deve essere utilizzato esclusivamente dal destinatario in relazione alle finalità per le quali è stato ricevuto. È vietata qualsiasi forma di riproduzione o di divulgazione senza l'esplicito consenso di Terna Rete Italia S.p.A. This document contains information proprietary to Terna Rete Italia S.p.A. and it will have to be used exclusively for the purposes for which it has been furnished. Whichever shape of spreading or reproduction without the written permission of Terna Rete Italia S.p.A. is prohibi.