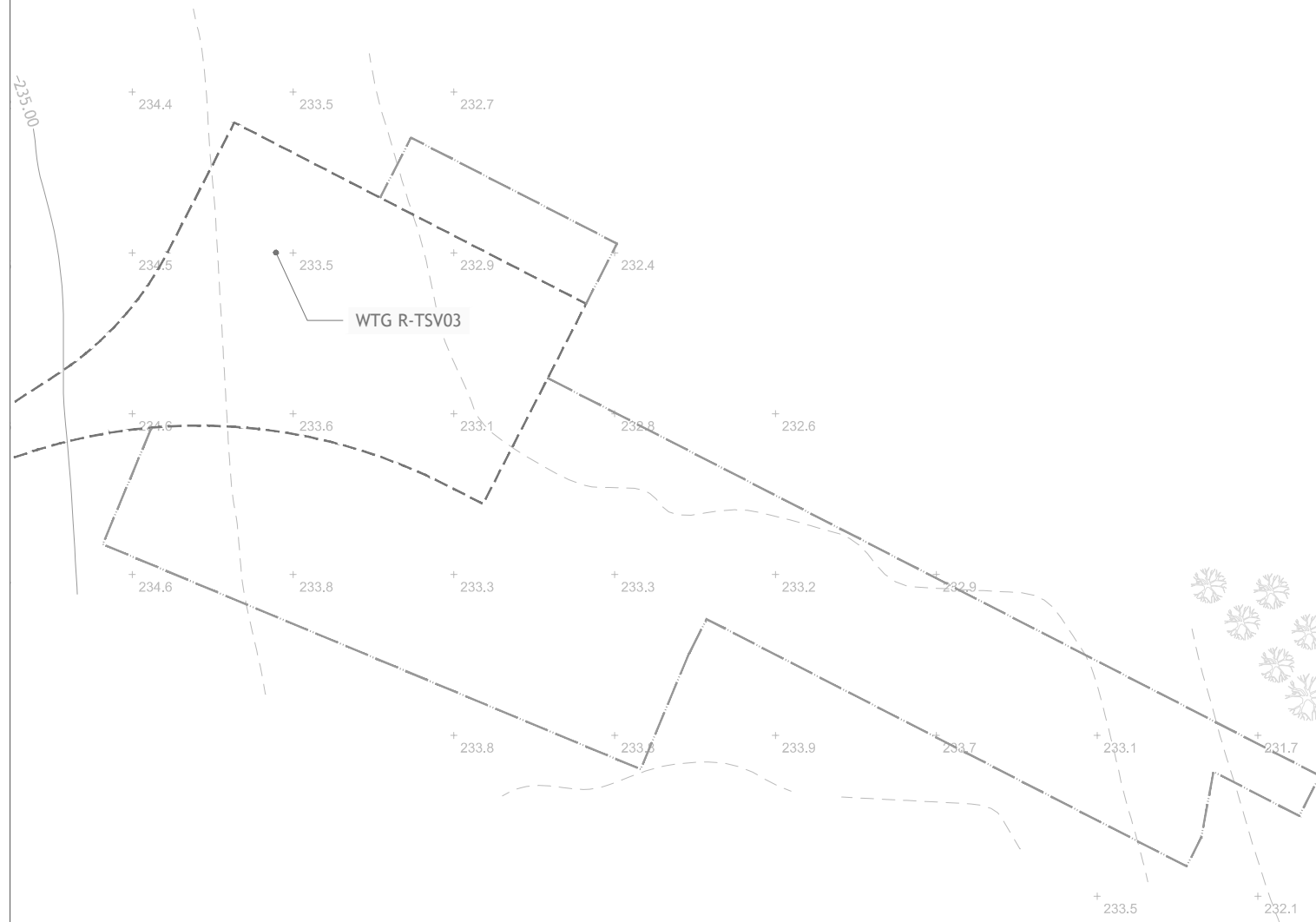
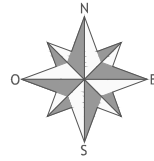


PLANIMETRIA
Scala 1:1.000



LEGENDA	
	Albero/vegetazione
	Piazzola e viabilità in fase di esercizio
	Piazzola e viabilità in fase di cantiere



Regione Puglia
Provincia di Foggia
Comune di Troia e Lucera



POTENZIAMENTO DEL PARCO EOLICO DI TROIA SAN VINCENZO

Codifica proponente

IMP.	DISC.	TIPO DOC.	PROGR.	REV.
TSV	ENG	TAV	00133	00

Titolo

RILIEVO PLANO ALTIMETRICO DELLE AREE DI INTERVENTO
WTG R-TSV03

Scala

1:1.000

Formato Stampa

A3

Foglio

1 di 1

Numero documento

Commessa

232202

Fase

D

Tipo doc.

D

Progr. doc.

0133

Rev.

00

Proponente

ERG Eolica San Vincenzo



PROGETTO DEFINITIVO

Progettazione



PROGETTO ENERGIA S.R.L.

Via Cardito, 202 | 83031 | Ariano Irpino (AV)

Tel. +39 0825 891313

www.progettoenergia.biz - info@progettoenergia.biz

SERVIZI DI INGEGNERIA INTEGRATI
INTEGRATED ENGINEERING SERVICES



Progettista



Sul presente elaborato sussiste il DIRITTO di PROPRIETA'. Qualsiasi utilizzo non preventivamente autorizzato sarà perseguito ai sensi della normativa vigente.

Rev.	Data	Descrizione revisione	Redatto	Controllato	Approvato
00	25.09.2023	EMISSIONE PER AUTORIZZAZIONE	S.SCOPPETTUOLO	G. LO RUSSO	M. LO RUSSO