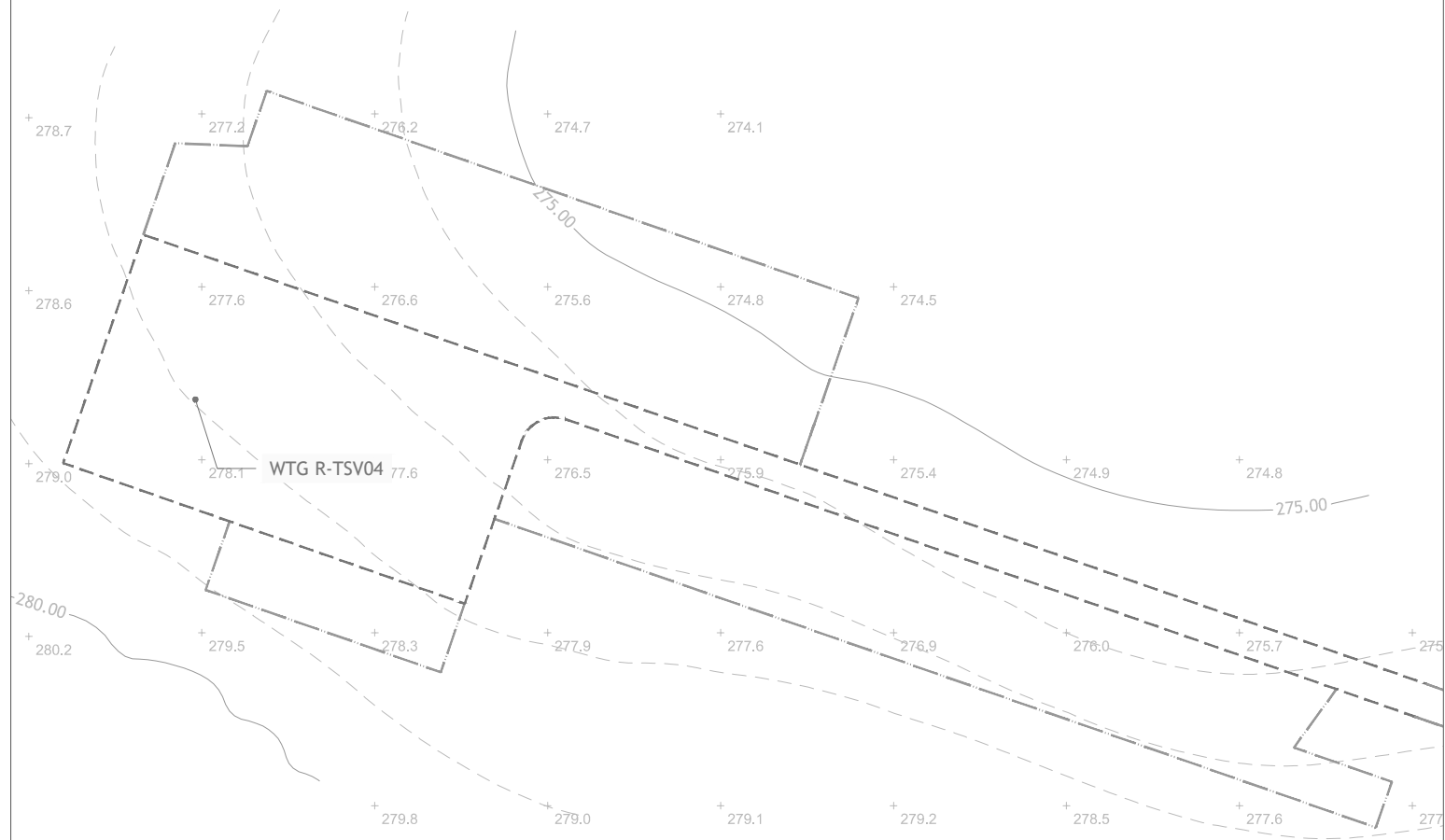
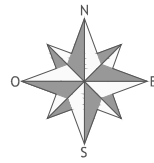


PLANIMETRIA  
Scala 1:1.000



**LEGENDA**

Piazzola e viabilità in fase di esercizio

Piazzola e viabilità in fase di cantiere



Regione Puglia  
Provincia di Foggia  
Comune di Troia e Lucera



**POTENZIAMENTO DEL PARCO EOLICO  
DI TROIA SAN VINCENZO**

Codifica proponente

IMP.	DISC.	TIPO DOC.	PROGR.	REV.
TSV	ENG	TAV	00134	00

Titolo

**RILIEVO PLANO ALTIMETRICO DELLE AREE DI INTERVENTO**

WTG R-TSV04

Scala	Formato Stampa	Numero documento				
1:1.000	A3	Commessa	Fase	Tipo doc.	Progr. doc.	Rev.
	Foglio	232202	D	D	0134	00
	1 di 1					

Proponente

**ERG Eolica San Vincenzo**

**PROGETTO DEFINITIVO**

Progettazione

**PROGETTO ENERGIA S.R.L.**  
Via Cardito, 202 | 83031 | Ariano Irpino (AV)  
Tel. +39 0825 891313  
www.progettoenergia.biz - info@progettoenergia.biz

SERVIZI DI INGEGNERIA INTEGRATI  
INTEGRATED ENGINEERING SERVICES

Progettista

Ing. Massimo Lo Russo



Sul presente elaborato sussiste il DIRITTO di PROPRIETA'. Qualsiasi utilizzo non preventivamente autorizzato sarà perseguito ai sensi della normativa vigente.

Rev.	Data	Descrizione revisione	Redatto	Controllato	Approvato
00	25.09.2023	EMISSIONE PER AUTORIZZAZIONE	S.SCOPPETTUOLO	G. LO RUSSO	M. LO RUSSO