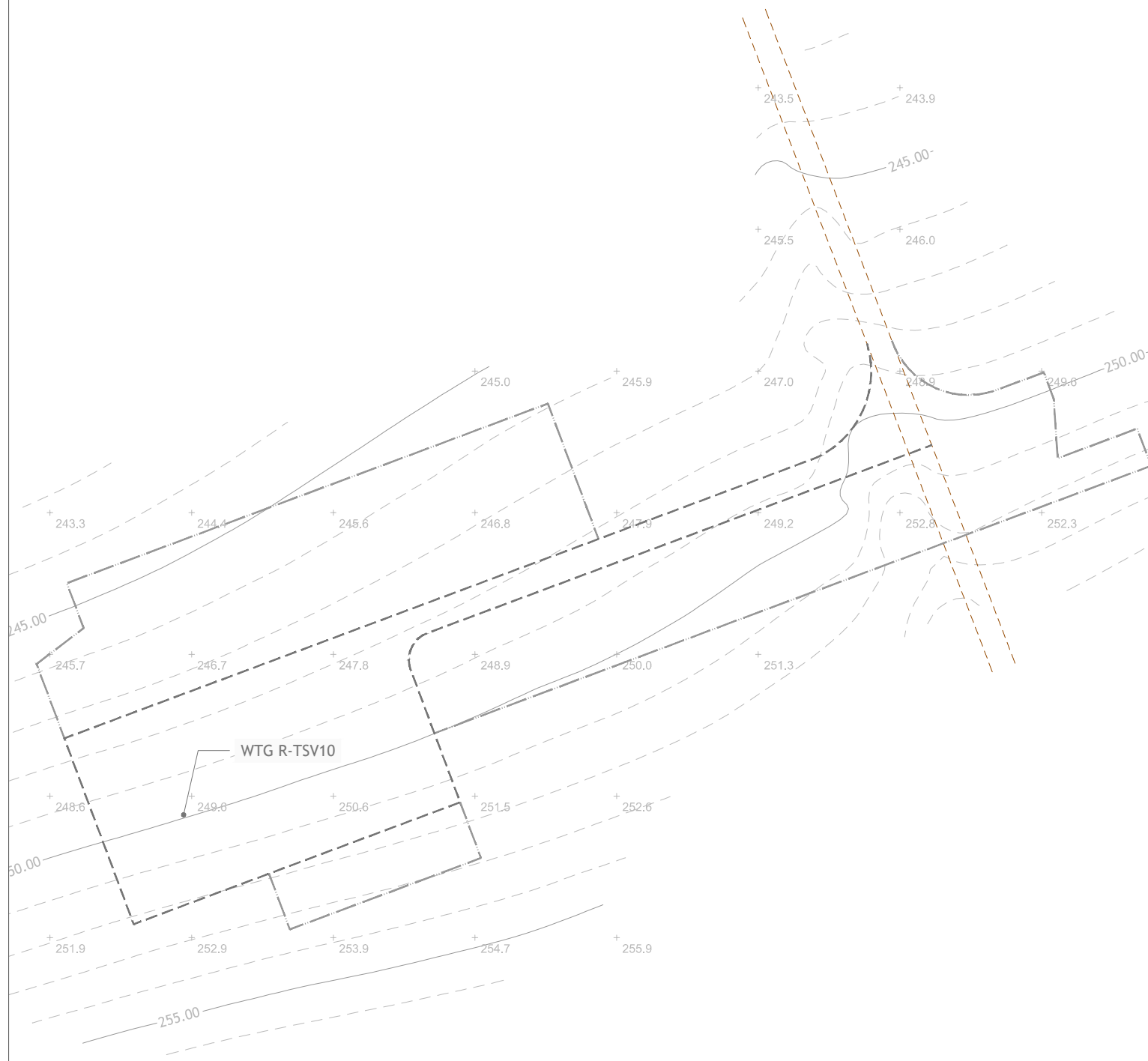
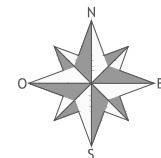


PLANIMETRIA
Scala 1:1.000



LEGENDA	
	Piazzola e viabilità in fase di esercizio
	Piazzola e viabilità in fase di cantiere
	Viabilità sterrata esistente



Regione Puglia
Provincia di Foggia
Comune di Troia e Lucera



POTENZIAMENTO DEL PARCO EOLICO DI TROIA SAN VINCENZO

Codifica proponente				
IMP.	DISC.	TIPO DOC.	PROGR.	REV.
TSV	ENG	TAV	00140	00

Titolo				
RILIEVO PLANO ALTIMETRICO DELLE AREE DI INTERVENTO				
WTG R-TSV10				

Scala	Formato Stampa	Numero documento		
1:1.000	A3	Commessa	Fase	Tipo doc.
	Foglio	232202	D	D
	1 di 1	Progr. doc.	0140	Rev.
		00		

Proponente

ERG Eolica San Vincenzo

PROGETTO DEFINITIVO

Progettazione

PROGETTO ENERGIA S.R.L.
Via Cardito, 202 | 83031 | Ariano Irpino (AV)
Tel. +39 0825 891313
www.progettoenergia.biz - info@progettoenergia.biz

SERVIZI DI INGEGNERIA INTEGRATI
INTEGRATED ENGINEERING SERVICES

Progettista



Sul presente elaborato sussiste il DIRITTO di PROPRIETA'. Qualsiasi utilizzo non preventivamente autorizzato sarà perseguito ai sensi della normativa vigente.

Rev.	Data	Descrizione revisione	Redatto	Controllato	Approvato
00	25.09.2023	EMISSIONE PER AUTORIZZAZIONE	S.SCOPPETTUOLO	G. LO RUSSO	M. LO RUSSO