

PRESENZA FAUNISTICA

- Elevata
- Media
- Debole
- Nulla

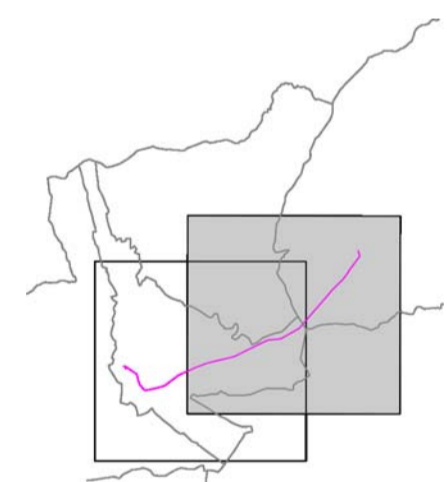
- S.I.C. "Monte Cornacchia - Bosco Faeto"
- IBA "Monti della Daunia"

Limiti comunali

Fonte: N.S. ELABORAZIONE

Raccordi 150 kV "S.E. Troia - Celle San Vito/Faeto"

- Tracciato elettrodotto
- Sostegno
- Stazioni elettriche



Sistema di riferimento
U.T.M. WGS 1984 Fuso 33

0 100 200 400 600 800 Metri

REVISIONI		CODICE DELL'ELABORATO			
N.	DATA	DESCRIZIONE	ELABORATO	VERIFICATO	APPROVATO
00	20/07/2013	PRIMA EMISSIONE	Arch. F. Zaccara Dott. M. Bux	G.Luzzi ING/CRE-ASA	N.Rivabene ING/CRE-ASA
TIPOLOGIA DELL'ELABORATO		CODICE DELL'ELABORATO			
PLANIMETRIA		DEFR10017BASA00262_3.2			
PROGETTO		Raccordi 150 kV "S.E. Troia - Celle San Vito/Faeto"			
RICAVATO DALLA DOC. TERNA		VALUTAZIONE DI INCIDENZA ECOLOGICA			
CLASSIFICAZIONE DI SICUREZZA		Carta faunistica			
NOME DEL FILE	SCALA CAD	FORMATO	SCALA	FOGLIO	
DEFR10017BASA00262_3.2.PDF	1 unità = CAD	A1	1:10.000	2/2	

Questo documento contiene informazioni di proprietà Terna Rete Italia S.p.A. e deve essere utilizzato esclusivamente dal destinatario in relazione alle finalità per le quali è stato ricevuto. È vietata qualsiasi forma di riproduzione o di divulgazione senza l'esplicito consenso di Terna Rete Italia S.p.A. This document contains information proprietary to Terna Rete Italia S.p.A. and it will have to be used exclusively for the purposes for which it has been furnished. Whichever shape of spreading or reproduction without the written permission of Terna Rete Italia S.p.A. is prohibi.

