

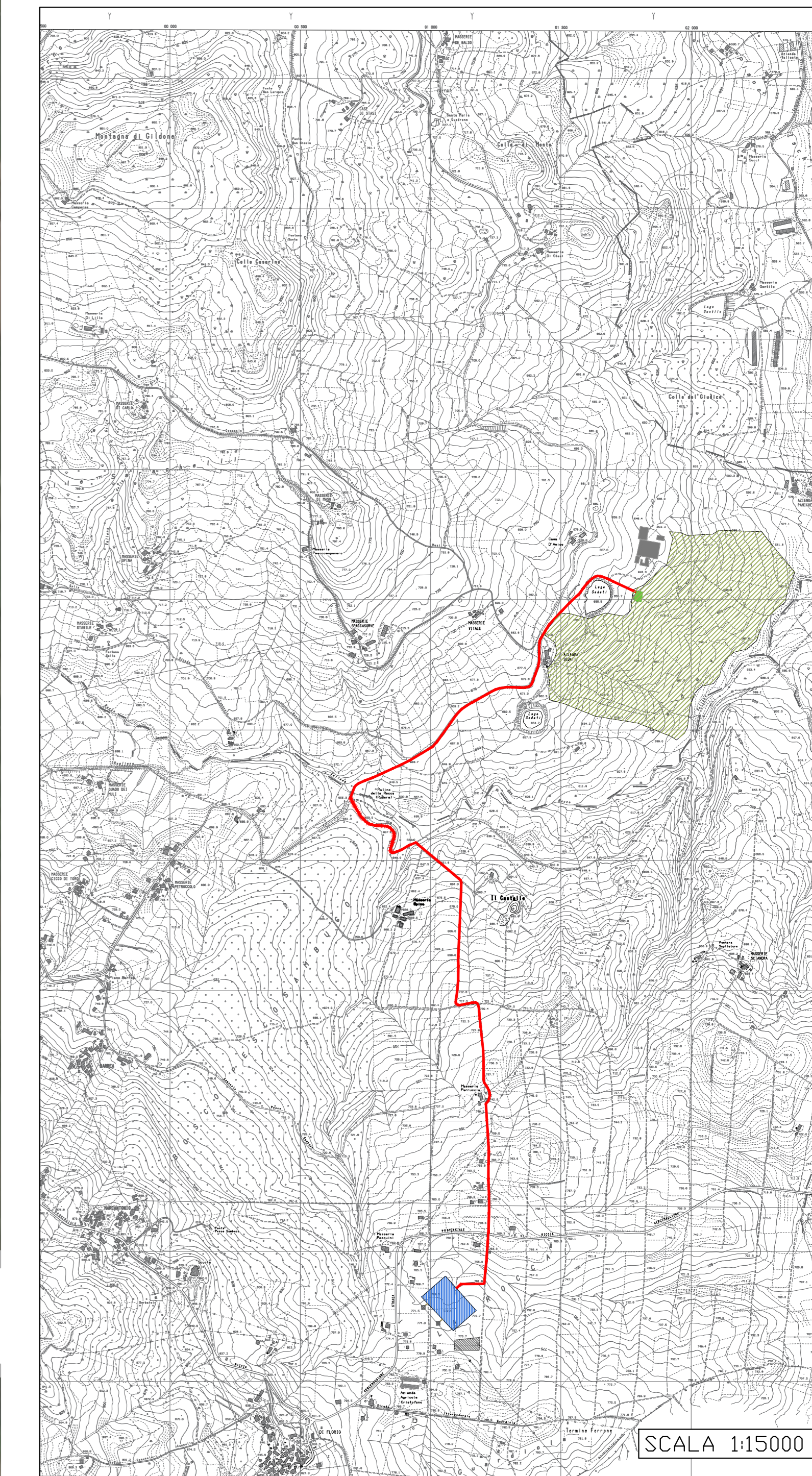
PLANIMETRIA STATO ATTUALE



PLANIMETRIA DI PROGETTO



PIANTA CHIAVE



ALBARUM S.r.l.

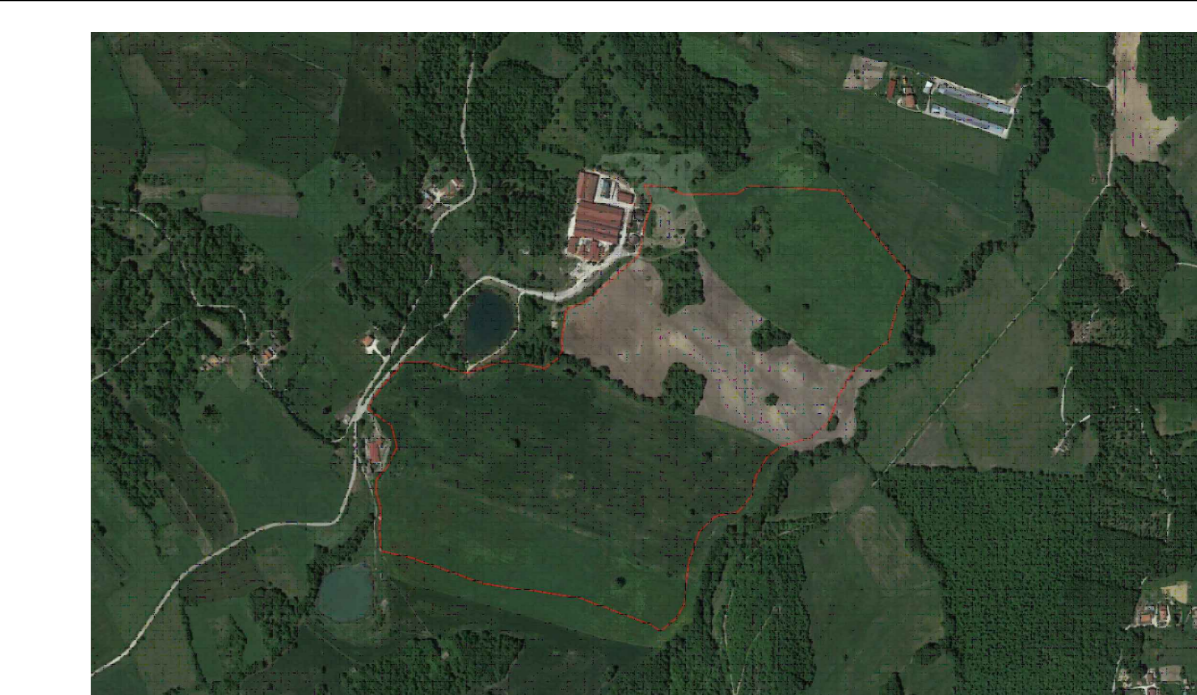
Via Privata Giovanni Bensi, n. 12/5
Milano 20162
P.Iva 04294740982
albarumsl@legalmail.it

KB
DEVELOPMENT

Head Office: North Italy
Via A. Volta, 13
20083 San Zeno Naviglio (SE)
P. Iva 00575900903

Head Office: Central/South Italy
Via Enrico Mattei, 93 - 2° s.
42018 Corticella (MO)
www.kbdev.it
P. Iva 00575900903

Impianto AGROVOLTAICO - Gildone (CB)
PROGETTO DEFINITIVO



00	08/2023	Emissione	SINTECNICA	SINTECNICA	Green Horse Engineering
REV.	DATA	OGGETTO	PREPARATO	CONTROLLATO	APPROVATO

Responsabile di Progetto:



PROGETTISTA:



TITOLO: **PLANIMETRIA STATO ATTUALE E DI PROGETTO SU OFC**

NOTE:

IDENTIFICAZIONE ELABORATO

FV GILDONIA 0119

ARGOMENTO PROGETTO LIVELLO AREA TIPOLOGIA PROGRESSIVO



FORMATO: A0