

**IMPIANTO AGRIVOLTAICO DENOMINATO "GR LUCERA"  
CON POTENZA FOTOVOLTAICA DI 51,22 MWp  
ACCUMULO ELETTROCHIMICO DI 14 MW**

**REGIONE PUGLIA**

PROVINCIA di FOGGIA

COMUNE di LUCERA

OPERE DI CONNESSIONE ALLA RTN NEI COMUNI DI LUCERA E TROIA

PROGETTO DEFINITIVO

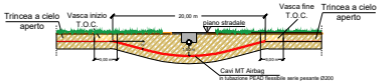
Tav.:	Titolo:
E06b	<b>Interferenze cavidotto e reticoli fluviali su base CTR - Particolari costruttivi</b>

Scala:	Formato Stampa:	Codice Identificatore Elaborato
varie	A3	QAF1CF7_ElaboratoGrafico_06b

Progettazione:	Committente:
 <b>Dott. Ing. Fabio CALCARELLA</b> Via B. Ravenna, 14 - 73100 Lecce Mob. +39 340 9243575 fabio.calcarella@gmail.com - fabio.calcarella@ingpec.eu	 <b>GREENERGY RINNOVABILI 9 S.r.l.</b> Gruppo GREENERGY RENOVBLES SA Via Borgonovo, 9 - 20121 - MILANO grr9srl@gmail.com - grr9srl@legalmail.it P. IVA 11892580967 - REA MI-22630177
 	

Data	Motivo della revisione:	Redatto:	Controllato:	Approvato:
Settembre 2023	Prima emissione	STC	FC	GREENERGY s.r.l.

## TOC tipico 1 - Attraversamento elemento idrico

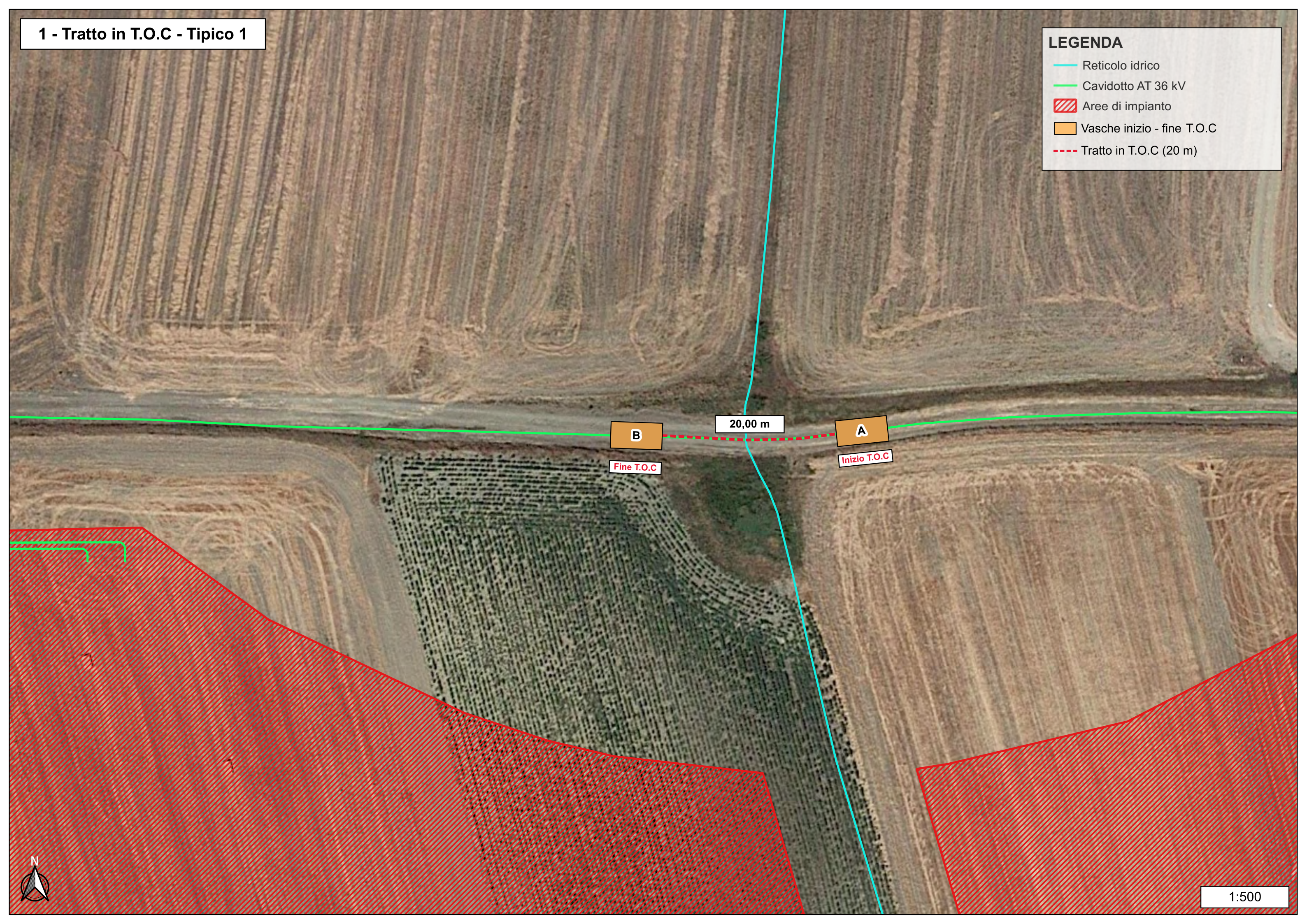




1 - Tratto in T.O.C - Tipico 1

LEGENDA

- Reticolo idrico
- Cavidotto AT 36 kV
- Aree di impianto
- Vasche inizio - fine T.O.C
- Tratto in T.O.C (20 m)



20,00 m

B

Fine T.O.C

A

Inizio T.O.C



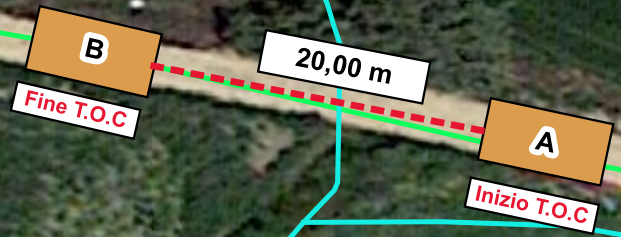
1:500



2 - Tratto in T.O.C - Tipico 1

LEGENDA

- Reticolo idrico
- Cavidotto AT 36 kV
- Vasche inizio - fine T.O.C
- Tratto in T.O.C (20 m)





3 - Tratto in T.O.C - Tipico 1

LEGENDA

- Reticolo idrico
- Cavidotto AT 36 kV
- Vasche inizio - fine T.O.C
- Tratto in T.O.C (20 m)





4 - Tratto in T.O.C - Tipico 1

- LEGENDA**
- Reticolo idrico
  - Cavidotto AT 36 kV
  - Vasche inizio - fine T.O.C
  - Tratto in T.O.C (20 m)





5 - Tratto in T.O.C - Tipico 1

LEGENDA

- Reticolo idrico
- Cavidotto AT 36 kV
- Vasche inizio - fine T.O.C
- Tratto in T.O.C (20 m)

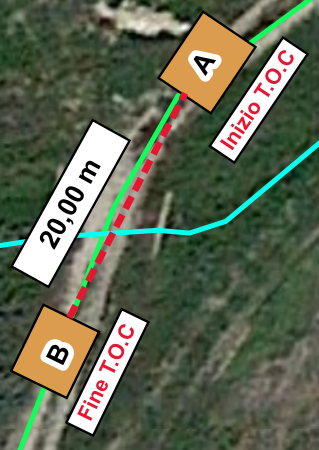




6 - Tratto in T.O.C - Tipico 1

LEGENDA

- Reticolo idrico
- Cavidotto AT 36 kV
- Vasche inizio - fine T.O.C
- Tratto in T.O.C (20 m)





7 - Tratto in T.O.C - Tipico 1

LEGENDA

- Reticolo idrico
- Cavidotto AT 36 kV
- Vasche inizio - fine T.O.C
- Tratto in T.O.C (20 m)

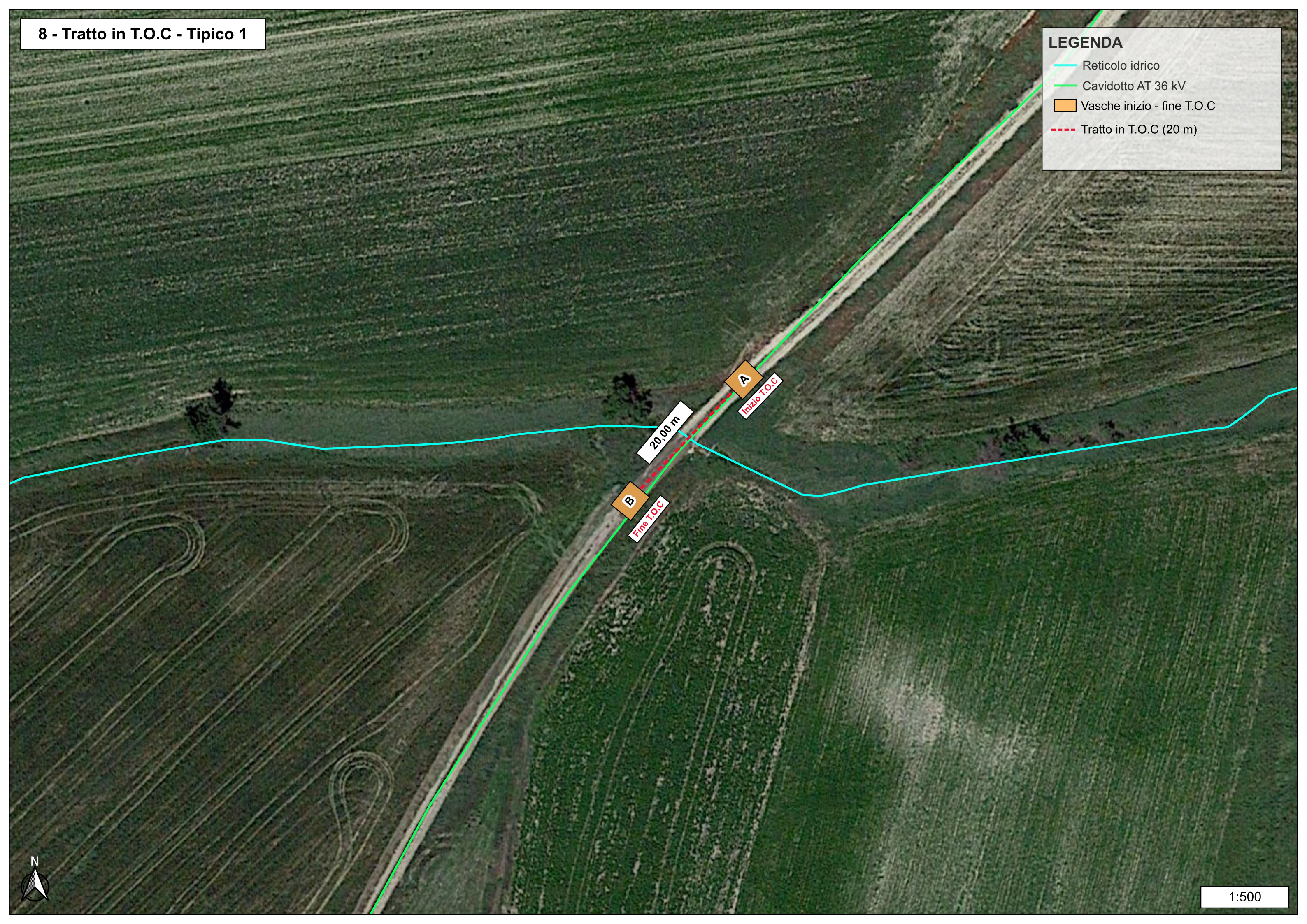




8 - Tratto in T.O.C - Tipico 1

LEGENDA

- Reticolo idrico
- Cavidotto AT 36 kV
- Vasche inizio - fine T.O.C
- Tratto in T.O.C (20 m)

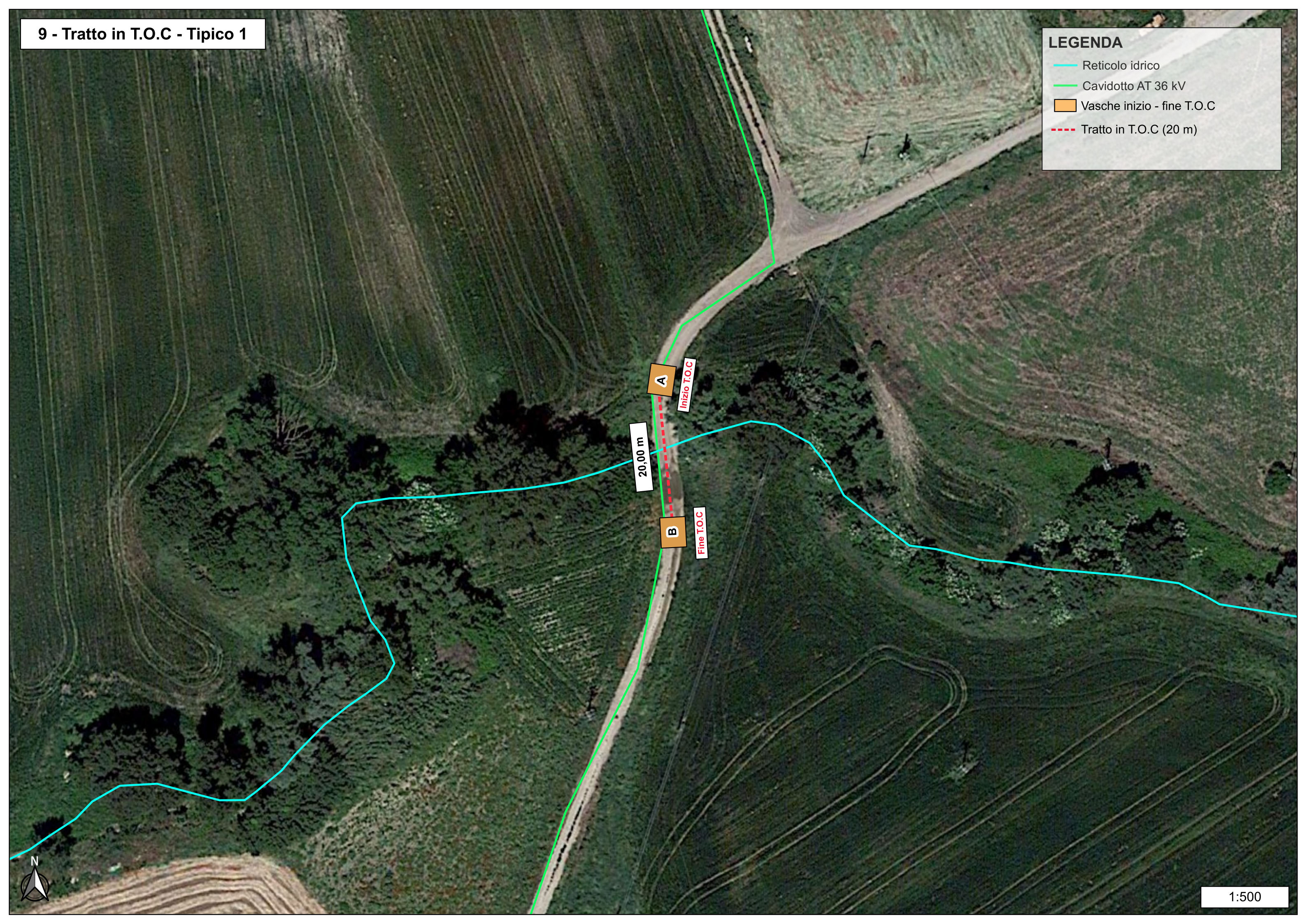




9 - Tratto in T.O.C - Tipico 1

LEGENDA

- Reticolo idrico
- Cavidotto AT 36 kV
- Vasche inizio - fine T.O.C
- Tratto in T.O.C (20 m)

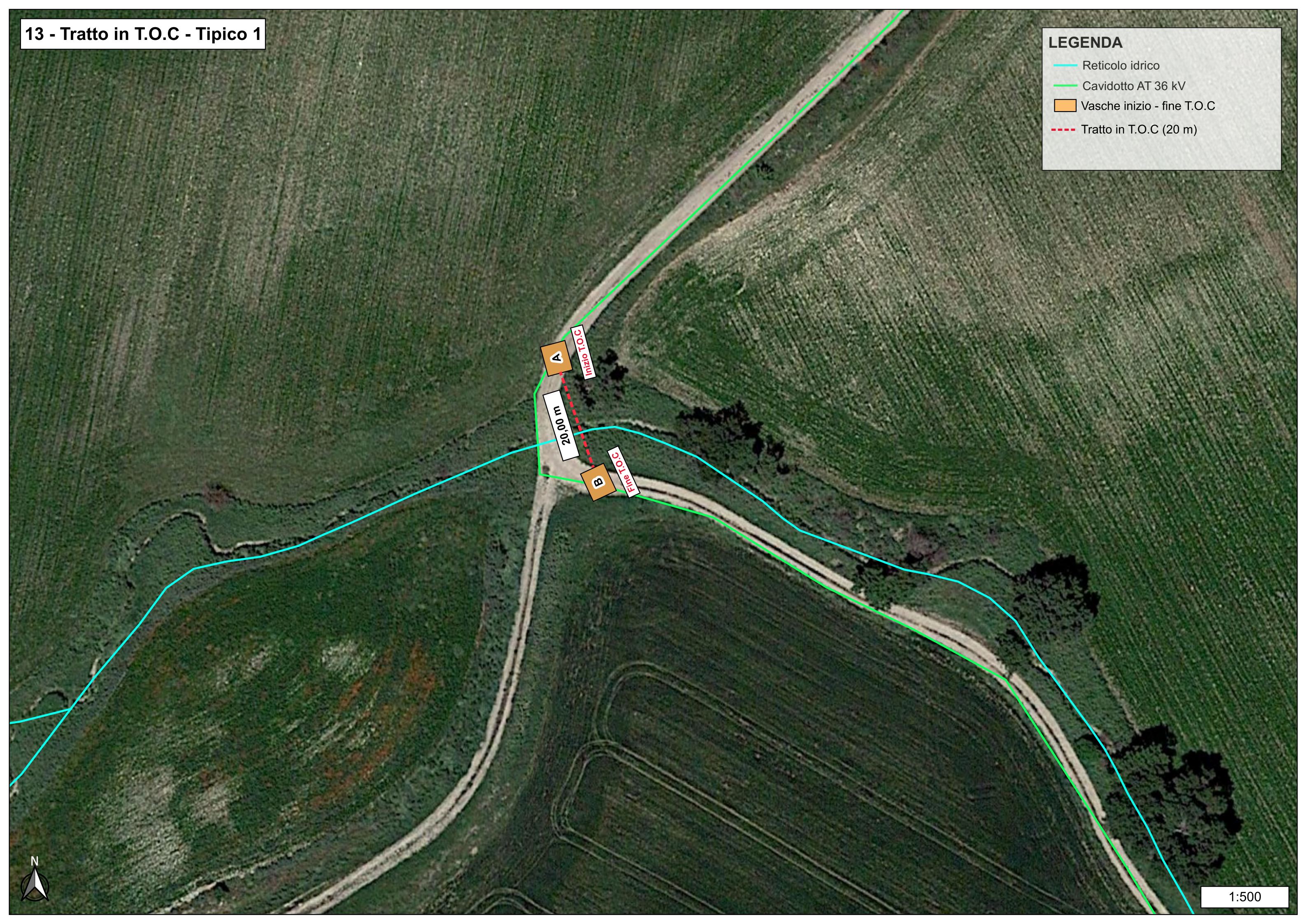




13 - Tratto in T.O.C - Tipico 1

**LEGENDA**

- Reticolo idrico
- Cavidotto AT 36 kV
- Vasche inizio - fine T.O.C
- Tratto in T.O.C (20 m)





15 - Tratto in T.O.C - Tipico 1

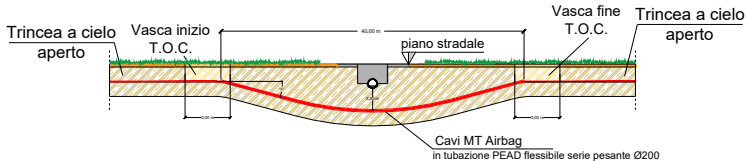
**LEGENDA**

- Reticolo idrico
- Cavidotto AT 36 kV
- Vasche inizio - fine T.O.C
- Tratto in T.O.C (20 m)





TOC tipico 2 - Attraversamento elemento idrico

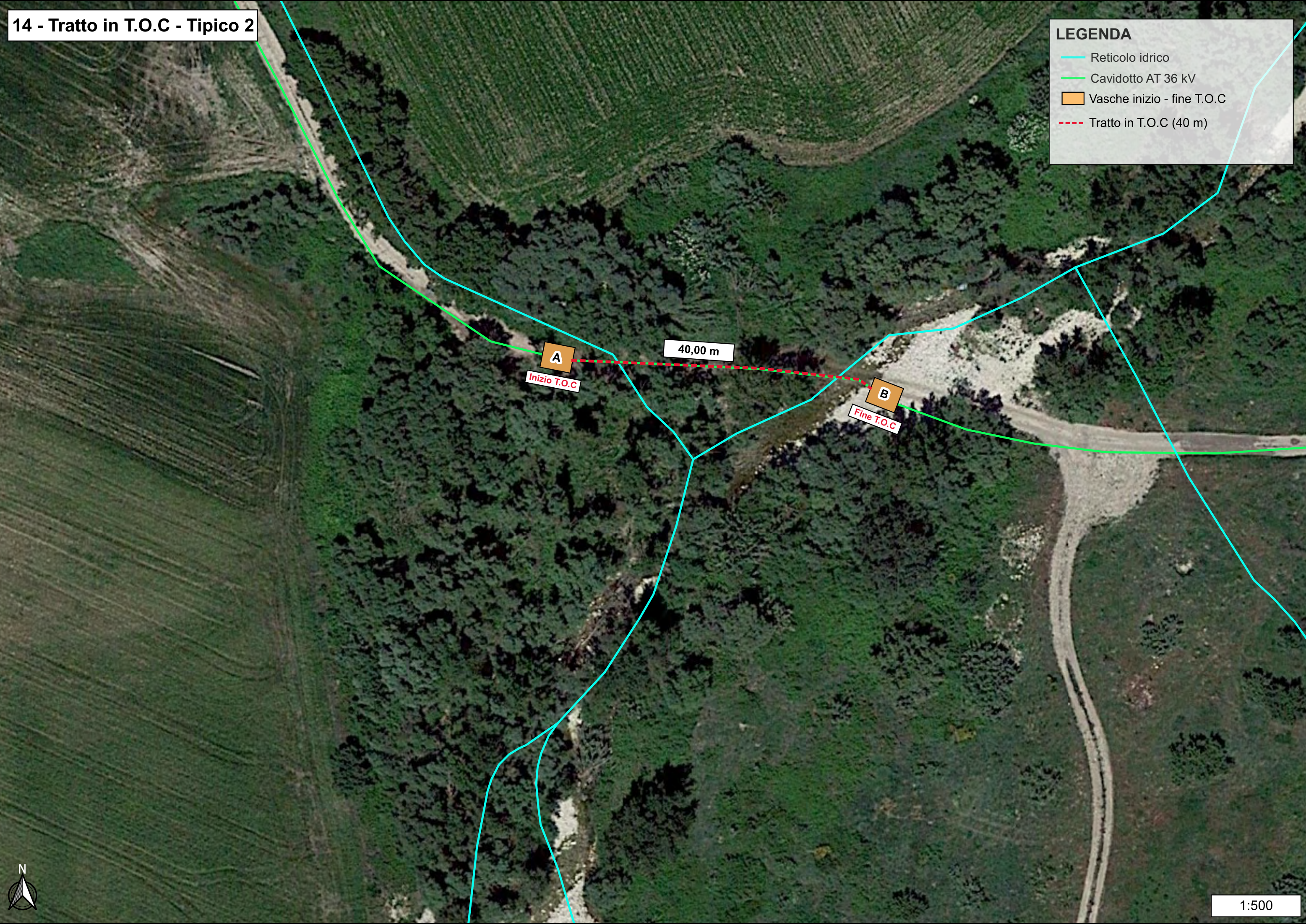




14 - Tratto in T.O.C - Tipico 2

**LEGENDA**

- Reticolo idrico
- Cavidotto AT 36 kV
- Vasche inizio - fine T.O.C
- Tratto in T.O.C (40 m)



1:500