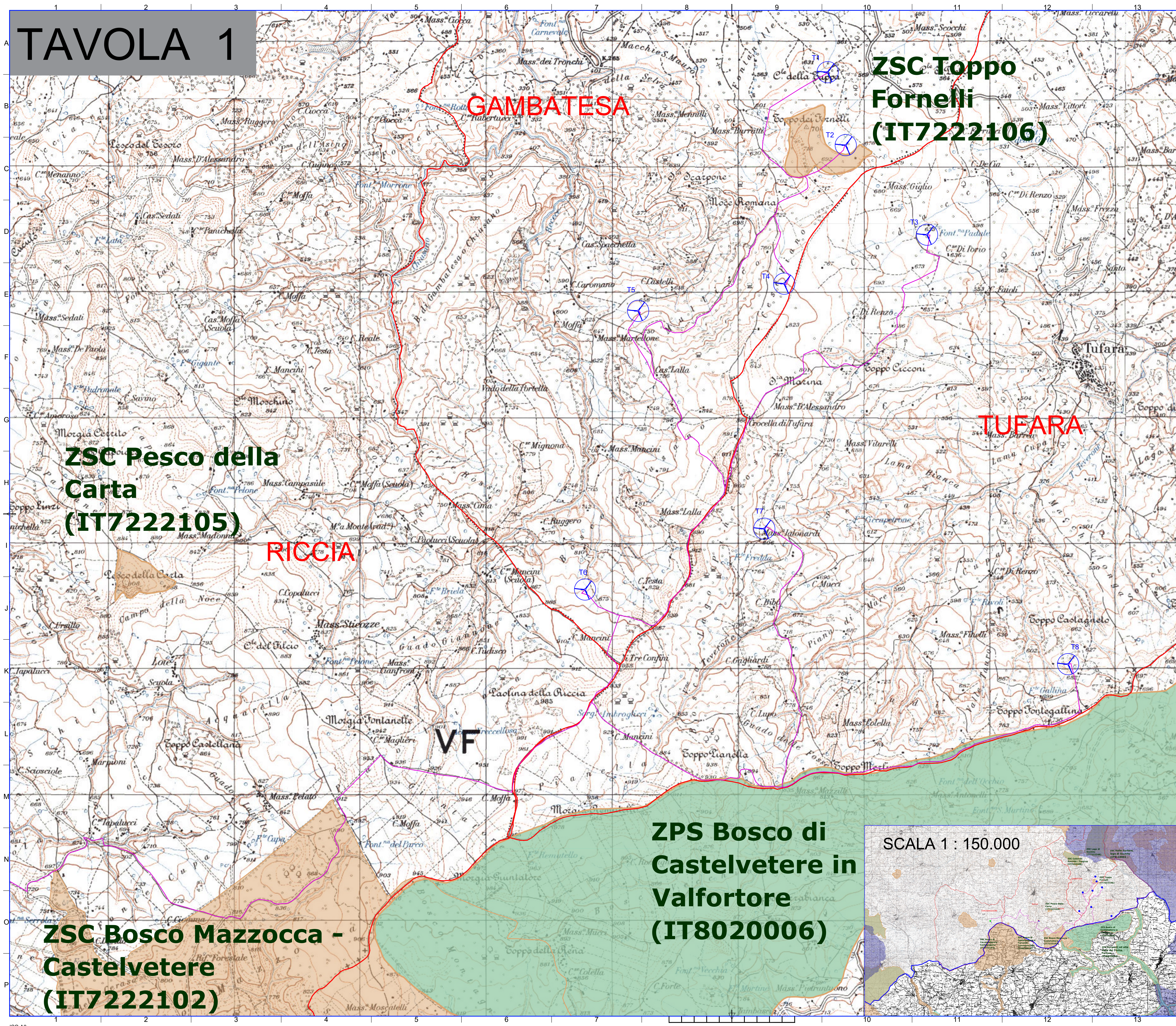
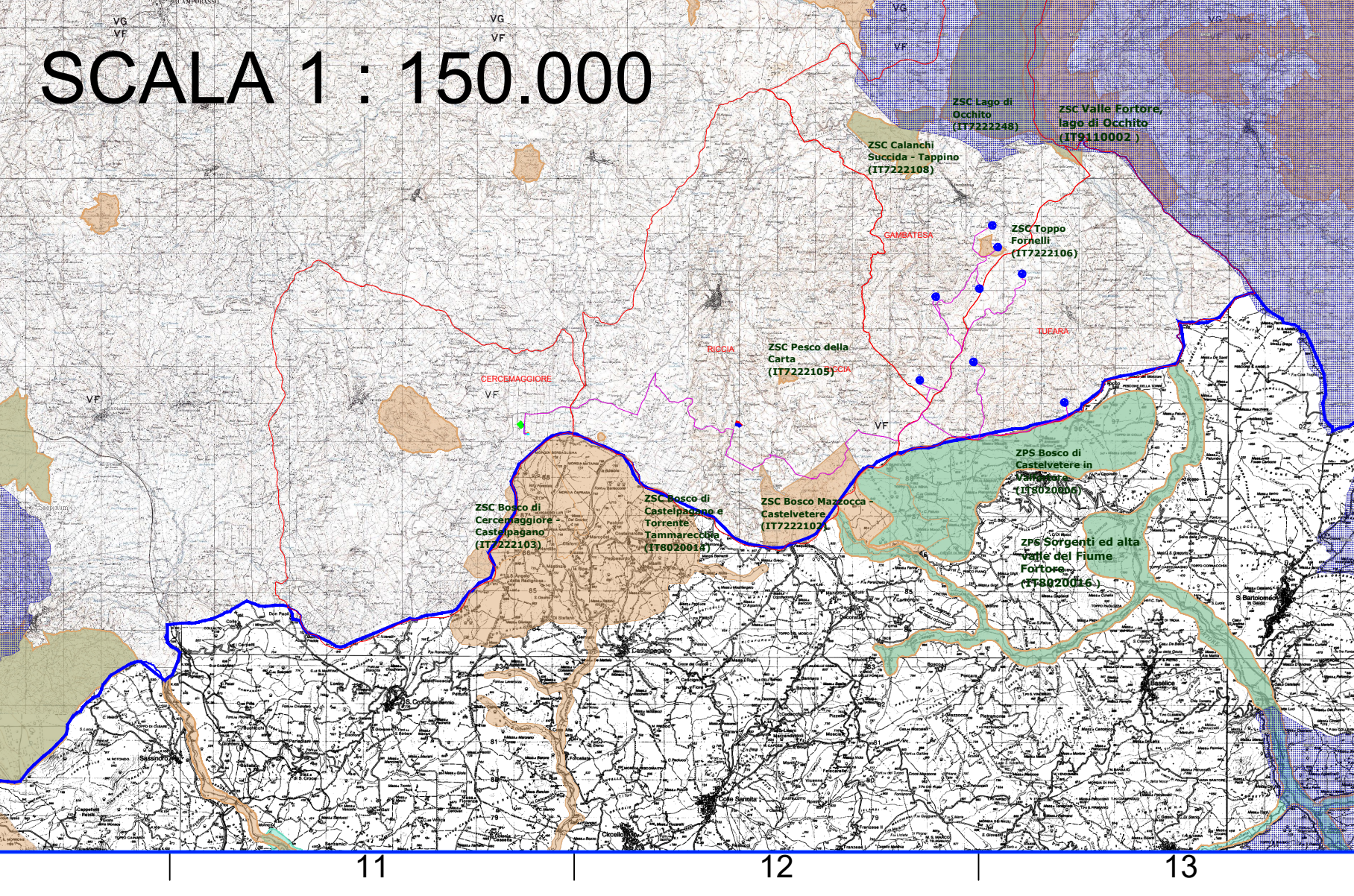
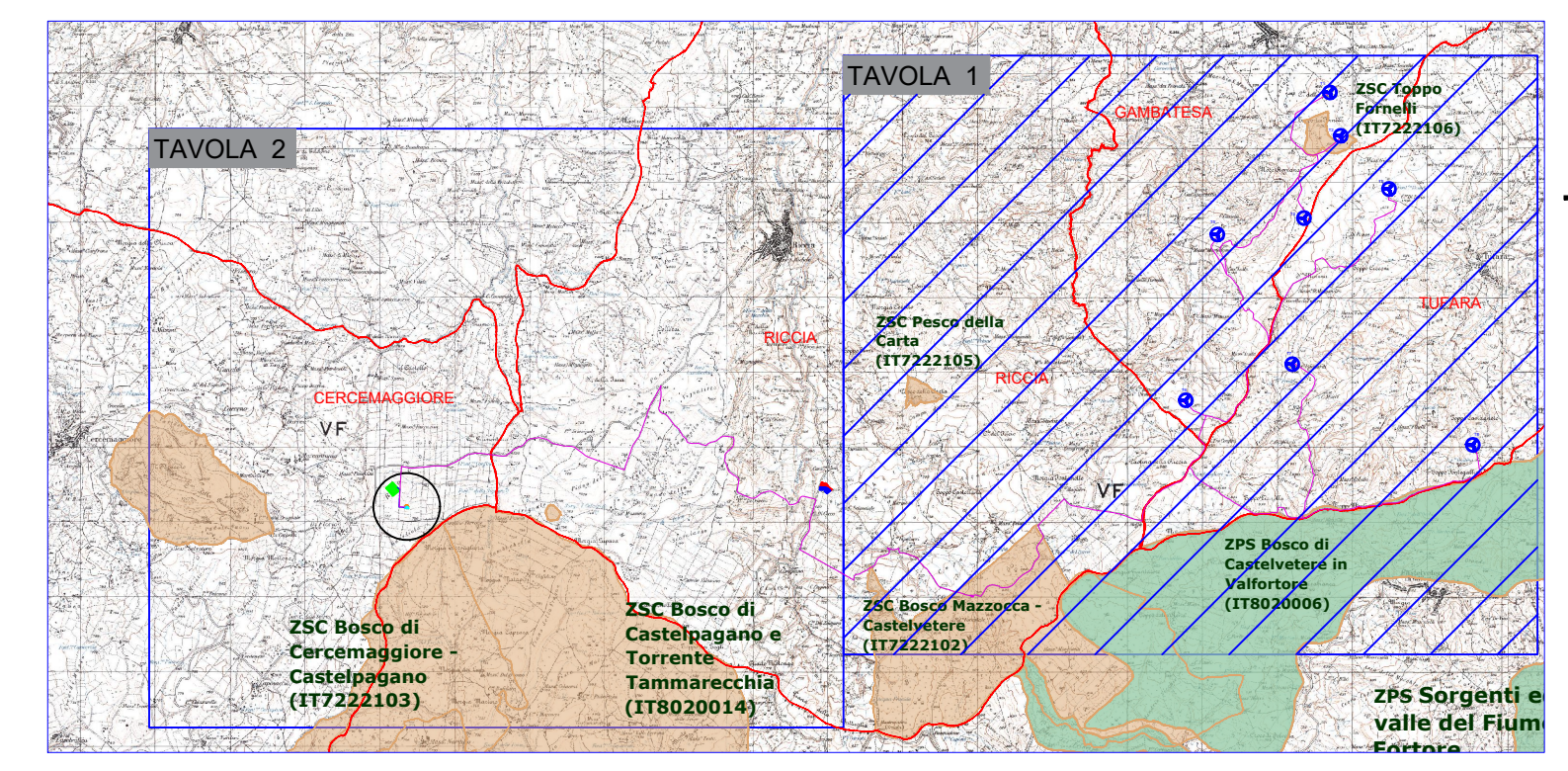


TAVOLA 1



- LEGENDA:**
- AEROGENERATORI DI PROGETTO
 - CAVIDOTTO AT 36 kV PER IL COLLEGAMENTO DEI VARI AEROGENERATORI
 - CAVIDOTTO AT 36 kV Cabina 36 kV di utenza - SE RTN 150/36 kV
 - CABINA 36 kV DI UTENZA "PARCO EOLICO RICCIA"
 - AMPLIAMENTO CABINA 36 kV DI UTENZA "PARCO EOLICO RICCIA"
 - NUOVA SE RTN 150/36 kV RICCIA
 - AREA CANTIERE
 - AREA STOCCAGGIO MATERIALI
 - CONFINE COMUNALE
- RETE NATURA 2000:
- SIC
 - ZPS
 - IBA (Important Bird Area)



Committente: RWE RWE RENEWABLES ITALIA S.R.L. Via Andrea Doria, 41/02 - 00187 Roma P. IVA/C.F. 0640370088 PEC: renewablesitaly@regalmail.it			
Titolo del Progetto: REALIZZAZIONE DI UN IMPIANTO PER LA PRODUZIONE DI ENERGIA ELETTRICA DA FONTE EOLICA NEI COMUNI DI GAMBATESA (CB), TUFFARA (CB), RICCIA (CB) E CERCEMAGGIORE (CB).			
Documento: PROGETTO DEFINITIVO OPERE CIVILI		N° Documento: PEPI D EA 5.a	
ID PROGETTO:	PEPI	DISCIPLINA:	PD
Elaborato:	Carta Natura 2000, parchi, riserve, IBA	TIPOLOGIA:	D
FOGLIO:	1 di 1	SCALA:	1:150.000
Progettazione:		Progettista:	
ENERGY & ENGINEERING S.R.L. Via XIII Luglio 130 03044 - Bassano del Grappa (VI) P.IVA/C.F. 0208000044 Tel. Fax: 042316400 pec: energyengineering@regalmail.it		Ing. Davide G. Trivelli	
Rev.	Data	Revisione	Descrizione
0	03/07/2023	PRIMA ESABOSICE	PRIMA ESABOSICE
		Redatto	Contrattato
		ENERGY & ENGINEERING S.R.L.	ENERGY & ENGINEERING S.R.L.
		Approvato	Approvato
			ENERGY & ENGINEERING S.R.L.