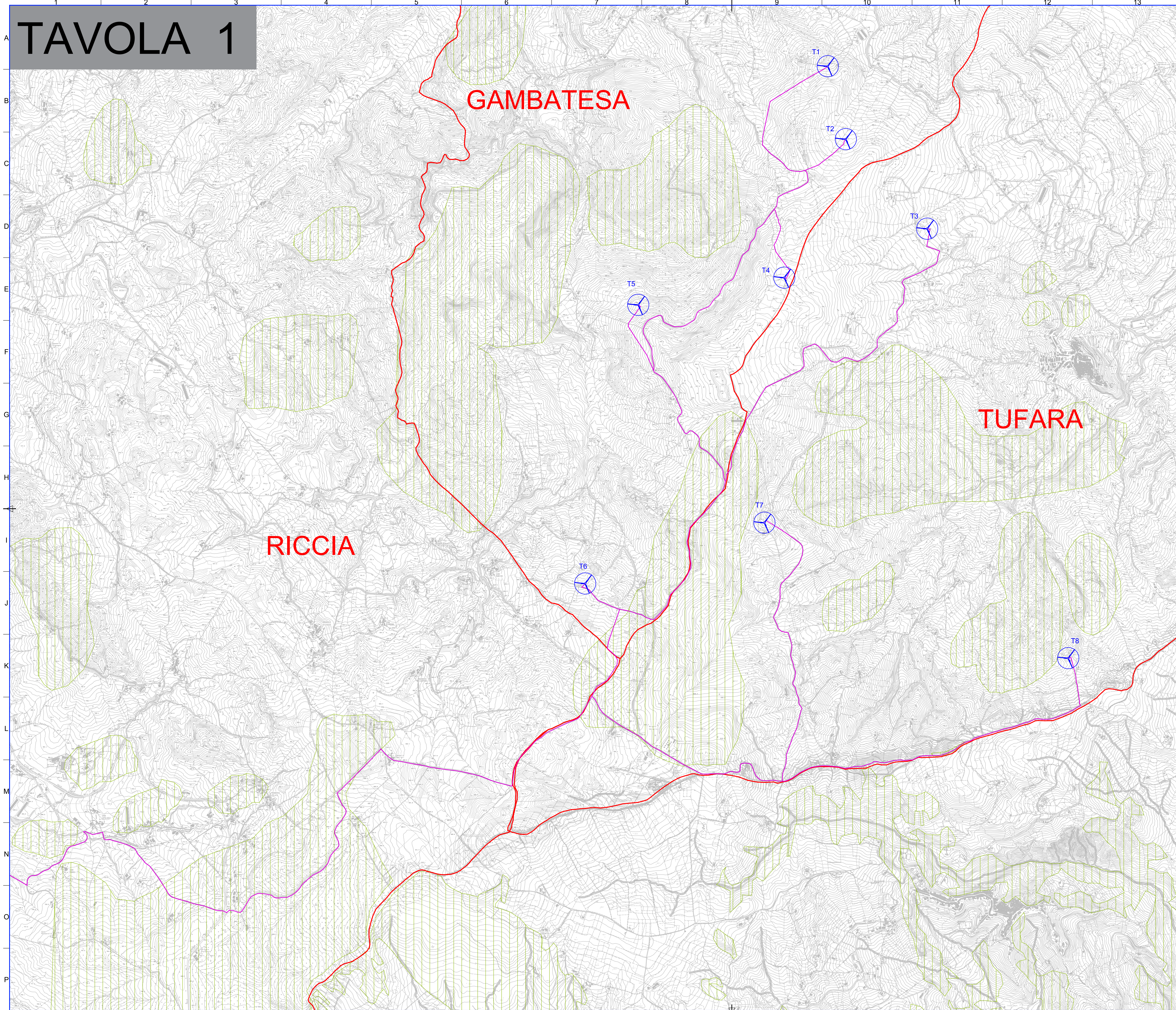
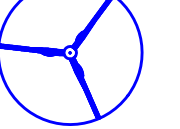



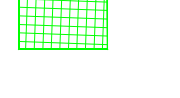



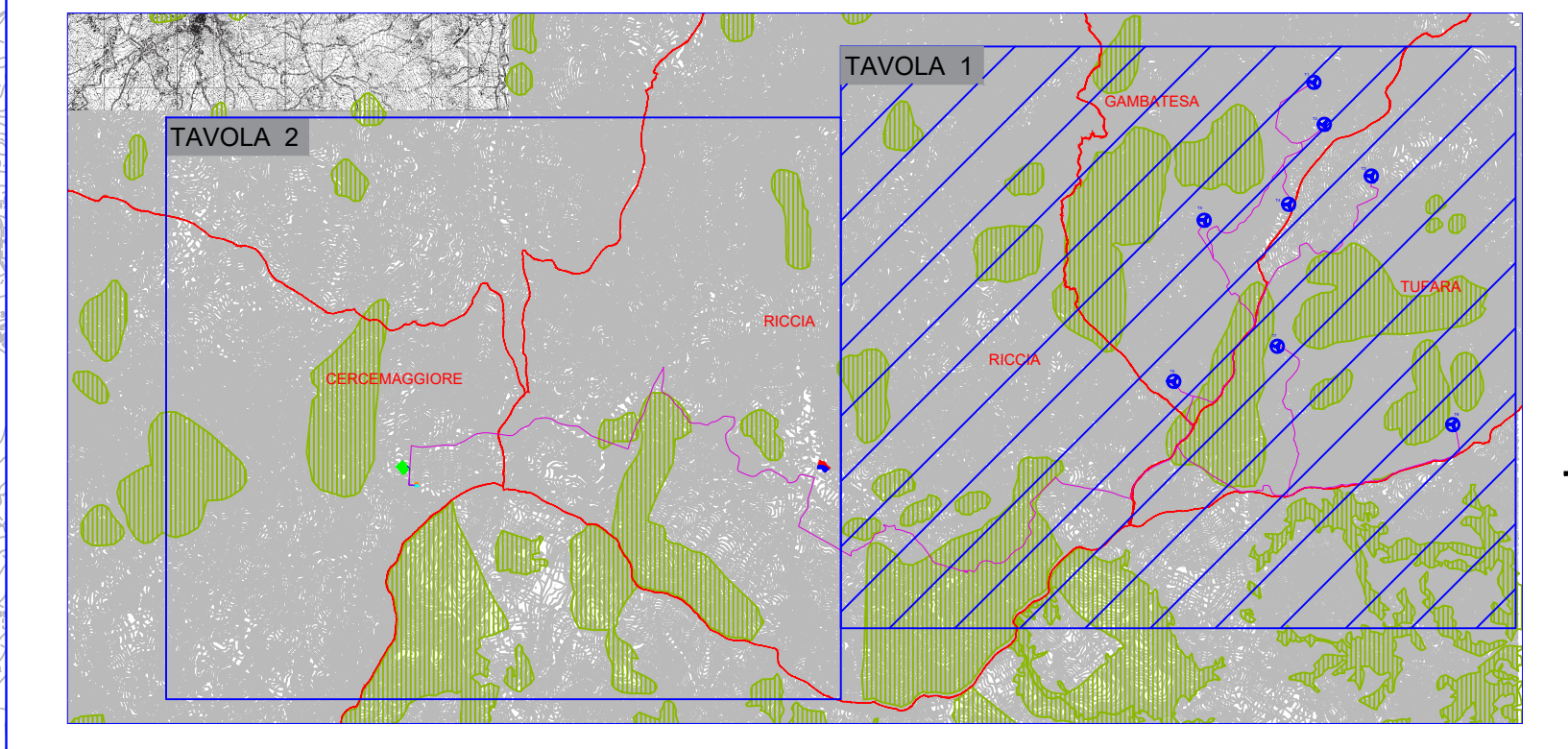


TAVOLA 1



LEGENDA:

-  AEROGENERATORI DI PROGETTO
-  CAVIDOTTO AT 36 kV PER IL COLLEGAMENTO DEI VARI AEROGENERATORI
-  CAVIDOTTO AT 36 kV Cabina 36 kV di utenza - SE RTN 150/36 kV
-  CABINA 36 kV DI UTENZA "PARCO EOLICO RICCIA"
-  AMPLIAMENTO CABINA 36 kV DI UTENZA "PARCO EOLICO RICCIA"
-  NUOVA SE RTN 150/36 kV RICCIA
-  AREA CANTIERE
-  AREA STOCCAGGIO MATERIALI
-  CONFINE COMUNALE
-  Territori coperti da foreste e da boschi (ai sensi della L.R. n°11/96 e n°5/99)



				
Comitente:  RWE <small>RWE RENEWABLES ITALIA S.R.L. Via Andrea Doria, 41/02 - 00100 Roma P.FUN.C.F. 06400370688 PEC: rwe.renewablesitaly@reg.it</small>		Titolo del Progetto: REALIZZAZIONE DI UN IMPIANTO PER LA PRODUZIONE DI ENERGIA ELETTRICA DA FONTE EOLICA NEI COMUNI DI GAMBATESA (GR), TUFARA (GR), RICCIA (GR) E CERCEMAGGIORE (GR).		
Documento: PROGETTO DEFINITIVO OPERE CIVILI		N° Documento: PEPI D EA 10.a		
ID PROGETTO: PEPI	DISCIPLINA: PD	TIPOLOGIA: D	FORMATO: A0	
Elaborato: Carta forestale delle aree boscate				
FOGLIO: 1 di 1	SCALA: 1:10.000	Nome file: PEPI_D_EA_10.a_Carta forestale delle aree boscate.pdf		
Progettazione:  ENERGY & ENGINEERING S.R.L. <small>Via XIII Luglio 130 03044 - Bassano del Grappa (VI) P.IVA 0318800047 Tel. Fax 042781480 pec: energyengineering@reg.it</small>		Progettista:  Ing. Davide G. Trivelli		
Rev: 0	Data Revisione: 03/07/2023	Descrizione Revisione: PRIMA EMISSIONE	Redatto: ENERGY & ENGINEERING S.R.L.	Controllato: ENERGY & ENGINEERING S.R.L.
Approvato: ENERGY & ENGINEERING S.R.L.				