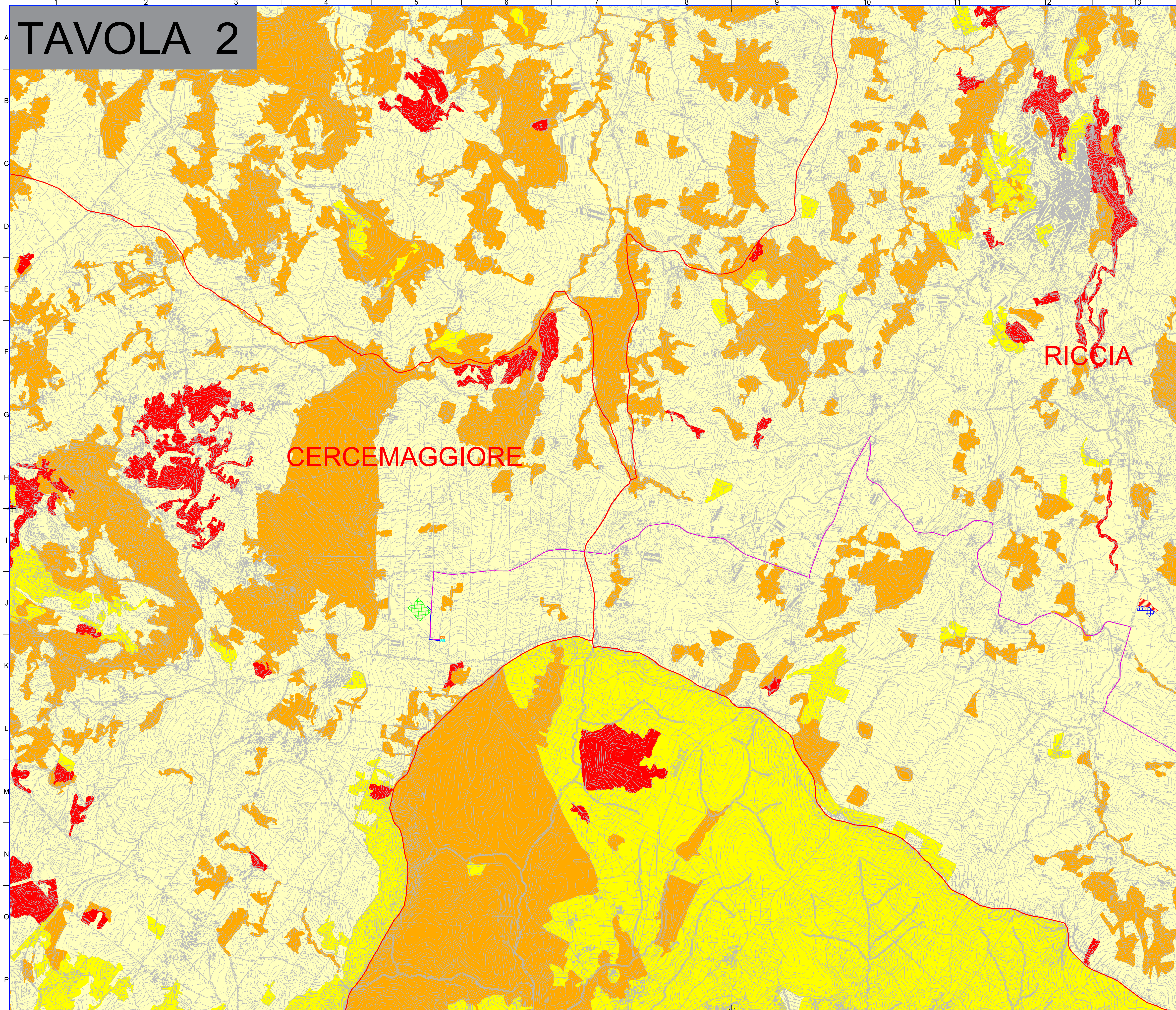


TAVOLA 2



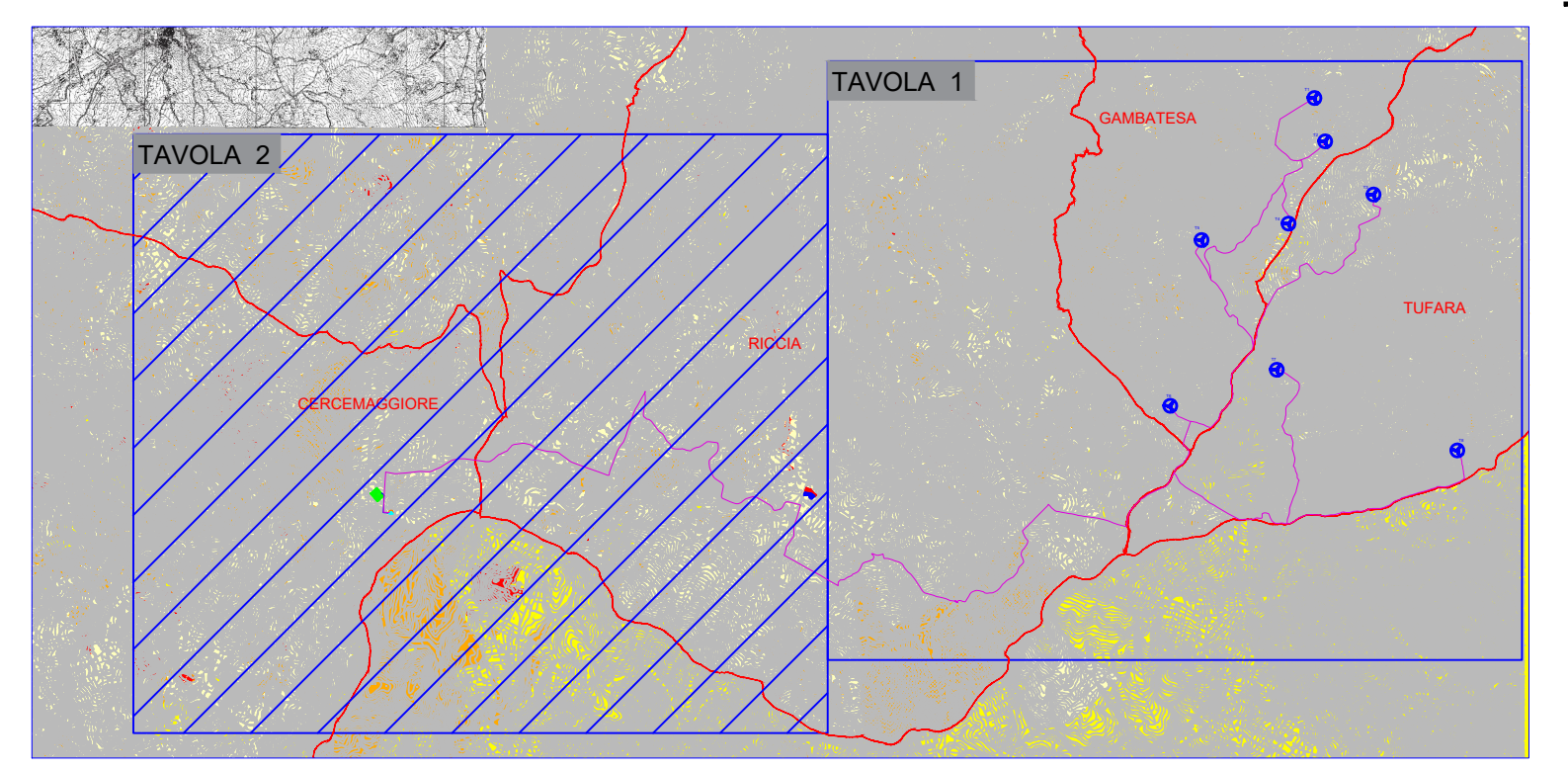
LEGENDA:

- AEROGENERATORI DI PROGETTO
- CAVIDOTTO AT 36 kV PER IL COLLEGAMENTO DEI VARI AEROGENERATORI
- CAVIDOTTO AT 36 kV Cabina 36 kV di utenza - SE RTN 150/36 kV
- CABINA 36 kV DI UTENZA "PARCO EOLICO RICCIA"
- AMPLIAMENTO CABINA 36 kV DI UTENZA "PARCO EOLICO RICCIA"
- NUOVA SE RTN 150/36 kV RICCIA
- AREA CANTIERE
- AREA STOCCAGGIO MATERIALI
- CONFINE COMUNALE

Indici complessivi di valutazione

Fragilità Ambientale

- Molto bassa
- Bassa
- Media
- Alta
- Molto alta
- Non valutato



Comitente:																							
Titolo del Progetto:		REALIZZAZIONE DI UN IMPIANTO PER LA PRODUZIONE DI ENERGIA ELETTRICA DA FONTE EOLICA NEI COMUNI DI GAMBATESA (CB), TUFARA (CB), RICCIA (CB) E CERCEMAGGIORE (CB).																					
Documento:		PROGETTO DEFINITIVO OPERE CIVILI		N° Documento: PEPI D EA 18.b																			
ID PROGETTO:		PEPI		DISCIPLINA: PD		TIPOLOGIA: D		FORMATO: A0															
Elaborato:		Carta Natura Fragilità Ambientale																					
Foglio:		1 di 1		Scala: 1:10.000		Nome file: PEPI_EA_18_b_Carta Natura Fragilità Ambientale.pdf																	
Progettazione:																							
Ing. Davide G. Trivelli																							
Via XII Luglio 136 23044 - Bussola (SO) P.IVA: 02189000267 Tel. Fax: 022161480 pec: eneg@energyeng.it																							
<table border="1"> <thead> <tr> <th>Rev.</th> <th>Data</th> <th>Revisione</th> <th>Descrizione Revisione</th> <th>Redatto</th> <th>Controllato</th> <th>Approvato</th> </tr> </thead> <tbody> <tr> <td>0</td> <td>05/07/2023</td> <td>PRIMA EMISSIONE</td> <td></td> <td>ENERGY & ENGINEERING S.R.L.</td> <td>ENERGY & ENGINEERING S.R.L.</td> <td>ENERGY & ENGINEERING S.R.L.</td> </tr> </tbody> </table>		Rev.	Data	Revisione	Descrizione Revisione	Redatto	Controllato	Approvato	0	05/07/2023	PRIMA EMISSIONE		ENERGY & ENGINEERING S.R.L.	ENERGY & ENGINEERING S.R.L.	ENERGY & ENGINEERING S.R.L.								
Rev.	Data	Revisione	Descrizione Revisione	Redatto	Controllato	Approvato																	
0	05/07/2023	PRIMA EMISSIONE		ENERGY & ENGINEERING S.R.L.	ENERGY & ENGINEERING S.R.L.	ENERGY & ENGINEERING S.R.L.																	