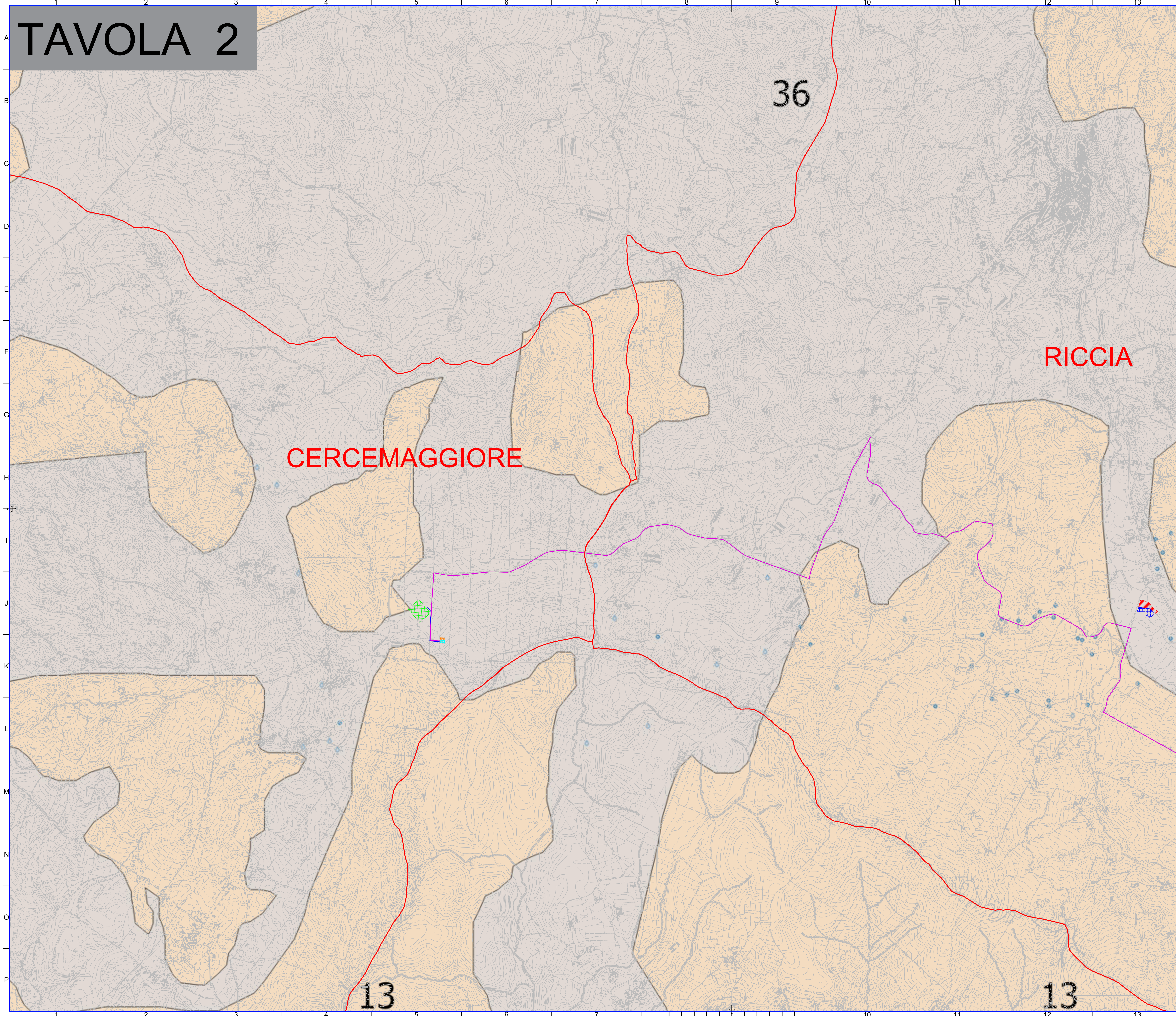
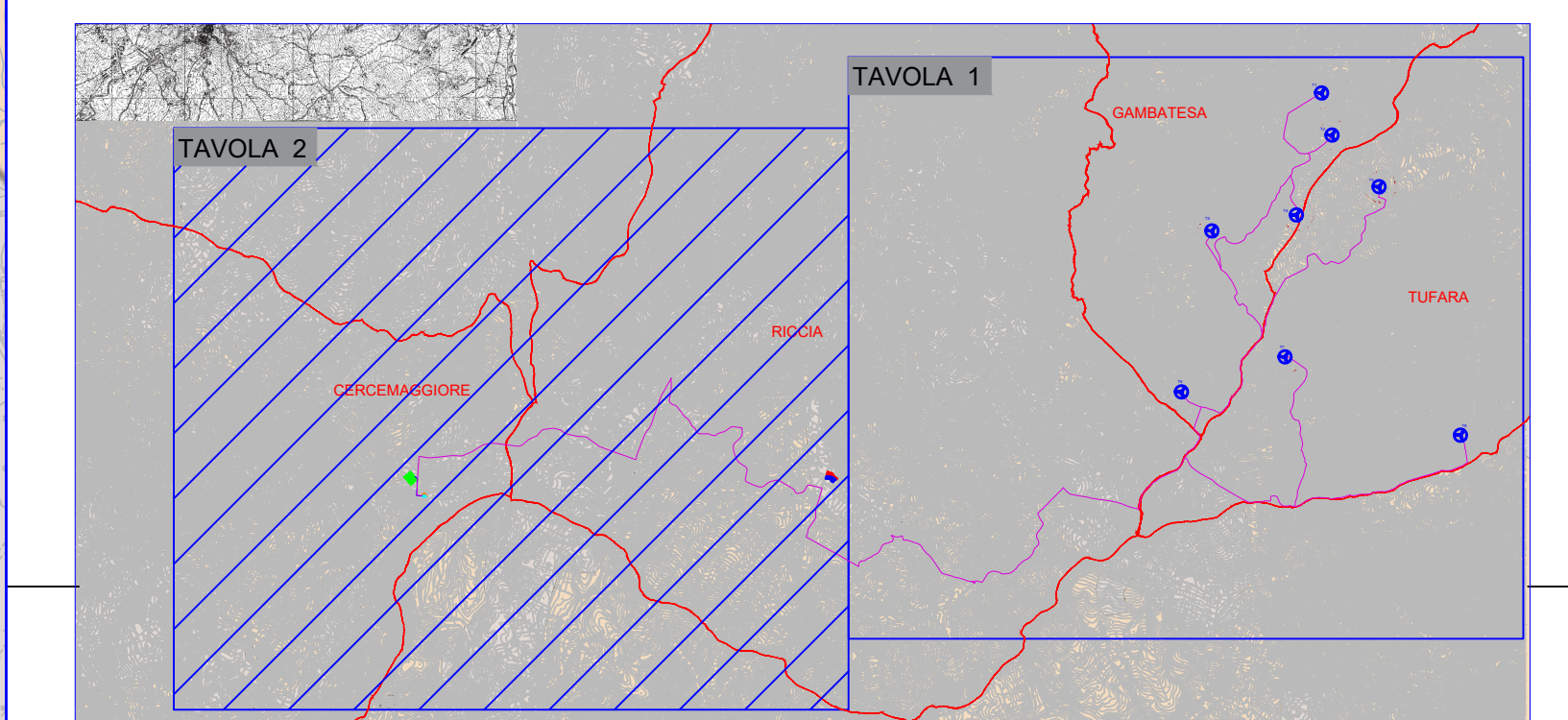


TAVOLA 2



- LEGENDA:**
- AEROGENERATORI DI PROGETTO
 - CAVIDOTTO AT 36 kV PER IL COLLEGAMENTO DEI VARI AEROGENERATORI
 - CAVIDOTTO AT 36 kV
Cabina 36 kV di utenza - SE RTN 150/36 kV
 - CABINA 36 kV DI UTENZA "PARCO EOLICO RICCIA"
 - AMPLIAMENTO CABINA 36 kV DI UTENZA "PARCO EOLICO RICCIA"
 - NUOVA SE RTN 150/36 kV RICCIA
 - AREA CANTIERE
 - AREA STOCCAGGIO MATERIALI
 - CONFINE COMUNALE
 - Area di studio sorgenti

- LEGENDA**
- Pozzi e sorgenti episupefici a carattere stagionale (RIF. Cartografia di base - IGM 25.000)
 - Sorgenti episupefici a carattere stagionale (RIF. Cartografia di base - IGM 25.000)
- Complessi Idrogeologici**
(RIF. Hydrogeology of Continental Southern Italy in scale 1:250,000)
- 13 - Complesso arenaceo-conglomerato
Proximal turbidite series, coarsening upward, locally with widdlysch facies, mainly constituted by sandstones and conglomerates (Castelvetro, Mount Sacro and Congiugone Formations). The lack of pelitic intercalations in the shupper part of the sedimentary series allows a basal groundwater outflow in springs of local relevance (Mount Sacro, Mount della Stilla a Mount Centaurino hydrogeological structures, in the southern Campania).
→ *Permeabilità media per porosità e fratturazione*
 - 36 - Complesso calcareo-argilloso dell'Unità della Sicilia
Hydrogeological complex consisting mainly of varicoloured shales and clays including chaotically calcareous and calcareous-marly elstoliths (Varicoloured Clays). Similar terms are comprised in the less deformed Red Flysch series. Depending on its high gravitational mobility, this complex generally lies in topographic depressions, where it can form the basal impervious belt of the carbonate hydrogeological units, if in lateral contact with them.
→ *Impermeabile*



Regione Molise	Provincia Cassino	Comune di Tufara	Comune di Gambatesa	Comune di Riccia	Comune di Ceremaggiore
Comitente: 		RWE RENEWABLES ITALIA S.R.L. Via Andrea Doria, 41/02 - 00187 Roma P.IVA/C.F. 06400370969 PEC: rwe.renewablesitaly@regalmail.it			
Titolo del Progetto: REALIZZAZIONE DI UN IMPIANTO PER LA PRODUZIONE DI ENERGIA ELETTRICA DA FONTE EOLICA NEI COMUNI DI GAMBATESA (CB), TUFARA (CB), RICCIA (CB) E CERCEMAGGIORE (CB).					
Documento: PROGETTO DEFINITIVO OPERE CIVILI		N° Documento: PEPI D EA 25.b			
ID PROGETTO:	PEPI	DISCIPLINA:	PD	TIPOLOGIA:	D
Formato:	A0				
Elaborato: Carta idrogeologica con ubicazione degli acquedotti, pozzi e sorgenti					
FOGLIO: 1 di 1		SCALA: 1:10.000		Nome file: IS_PEP_D_EA_25_b Carta idrogeologica con ubicazione degli acquedotti, pozzi e sorgenti	
Progettazione: 			Progettista: 		
ENERGY & ENGINEERING S.R.L. Via XXI Luglio 130 03044 - Bassano del Grappa (VI) P.IVA/C.F. 02078000454 Tel. Fax: 042781440 pec: eneg@energyengineering.it			Ing. Davide G. Trivelli		
Rev.	Data	Revisione	Descrizione	Revisione	Prodotto
0	03/07/2023	PRIMA EMISSIONE			ENERGY & ENGINEERING S.R.L.
					ENERGY & ENGINEERING S.R.L.