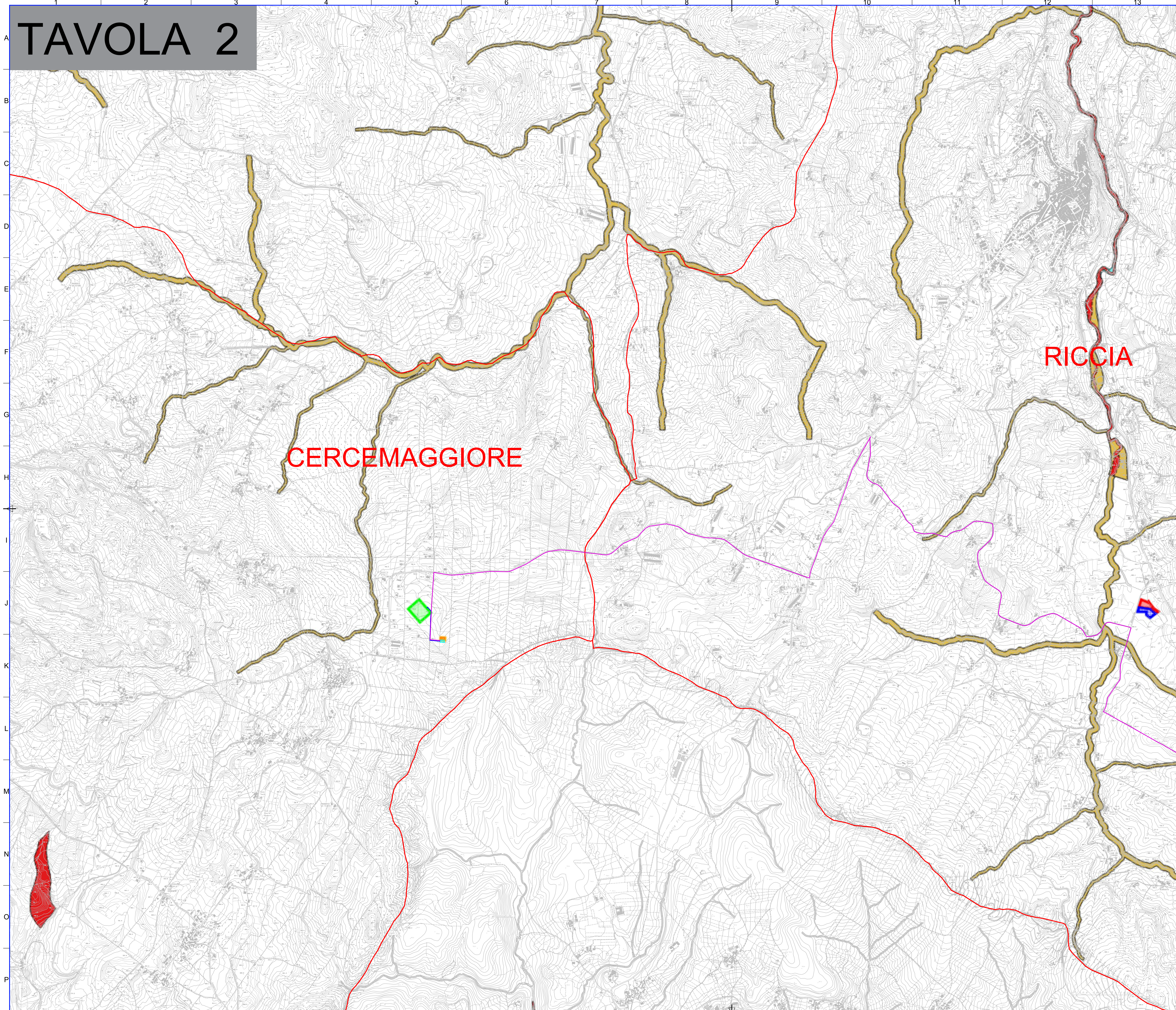


TAVOLA 2




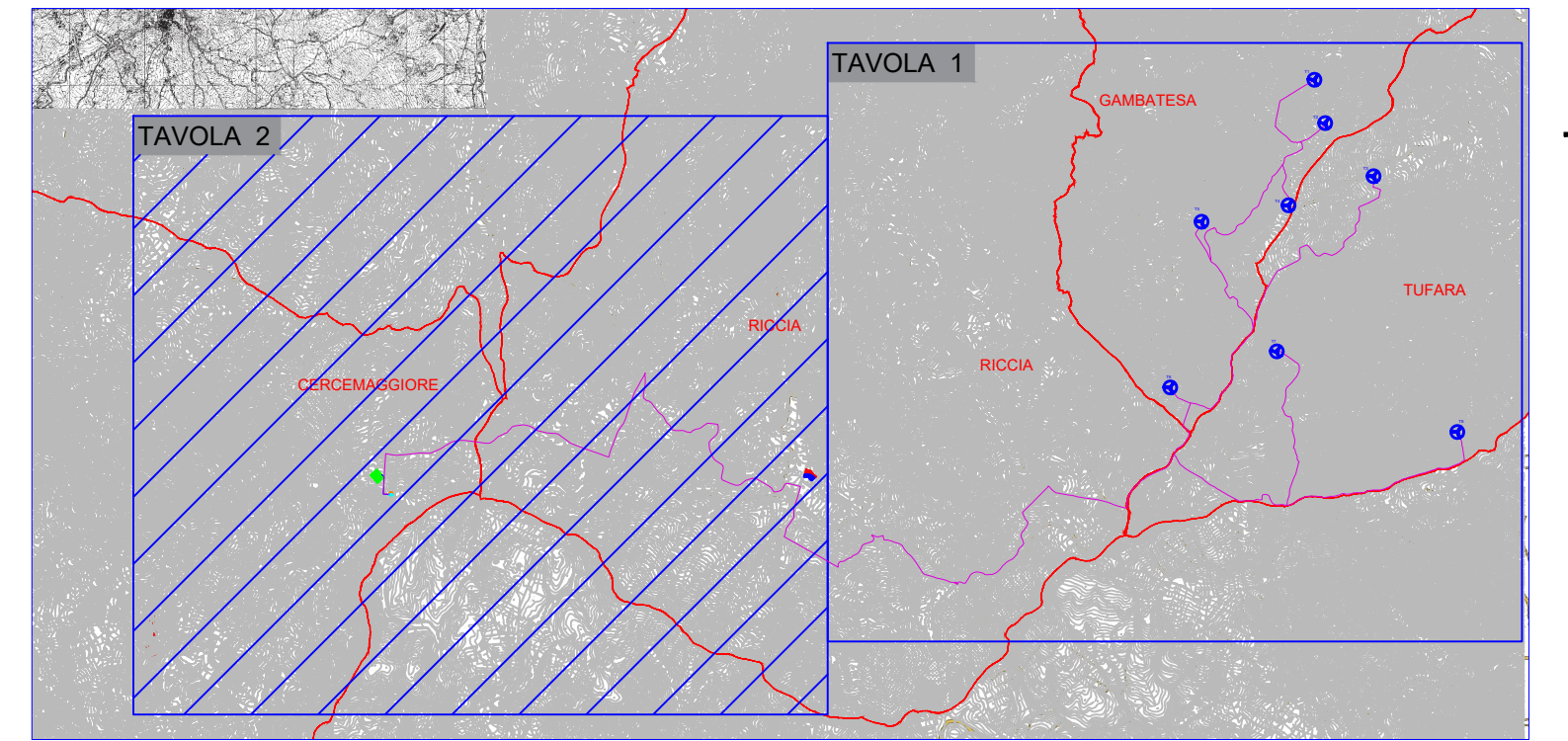
LEGENDA:

-  AEROGENERATORI DI PROGETTO
-  CAVIDOTTO AT 36 kV PER IL COLLEGAMENTO DEI VARI AEROGENERATORI
-  CAVIDOTTO AT 36 kV Cabina 36 kV di utenza - SE RTN 150/36 kV
-  CABINA 36 kV DI UTENZA "PARCO EOLICO RICCIA"
-  AMPLIAMENTO CABINA 36 kV DI UTENZA "PARCO EOLICO RICCIA"
-  NUOVA SE RTN 150/36 kV RICCIA
-  AREA CANTIERE
-  AREA STOCCAGGIO MATERIALI
-  CONFINE COMUNALE

Piano Stralcio per l'Assetto Idrogeologico - Pericolosità idraulica (RIF. ex Autorità di Bacino Interregionale Fortore)

PERICOLOSITA' IDRAULICA

-  P13 Aree a pericolosità idraulica elevata
-  P12 Aree a pericolosità idraulica moderata
-  P11 Aree a pericolosità idraulica bassa



Regione M&C	Provincia Carabinieri	Comune di Tufara	Comune di Gambatesa	Comune di Riccia	Comune di Cercemaggiore
Comitente: 		RWE RENEWABLES ITALIA S.R.L. Via Andrea Doria, 41/C - 00100 Roma P.IVA/C.F. 06400370688 PEC: renewables@rwi.rwi.it			
TITOLO DEL PROGETTO: REALIZZAZIONE DI UN IMPIANTO PER LA PRODUZIONE DI ENERGIA ELETTRICA DA FONTE EOLICA NEI COMUNI DI GAMBATESA (CB), TUFARA (CB), RICCIA (CB) E CERCEMAGGIORE (CB).					
Documento: PROGETTO DEFINITIVO OPERE CIVILI			N° Documento: PEPI D EA 32.b		
ID PROGETTO:	PEPI	DISCIPLINA:	PD	TIPOLOGIA:	D
Elaborato:	PGRA - Carta della pericolosità idraulica e di alluvione				
Foglio:	1 di 1		Scala:	1:10.000	
Progettazione: 		Progettista: 			
ENERGY & ENGINEERING S.R.L. Via XXI Luglio 130 03044 - Bassano del Grappa (VI) P.IVA/C.F. 02218000447 Tel. Fax: 022181440 pec: energyengineering@egem.it		Ing. Davide G. Trivelli			
Rev.	Data	Revisione	Descrizione	Revisione	Redatto
0	03/07/2023	PRIMA EMISSIONE			CONTRATTORE
					APPROVATO