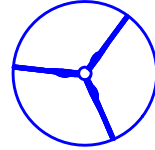



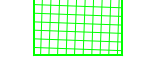




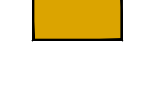

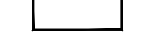
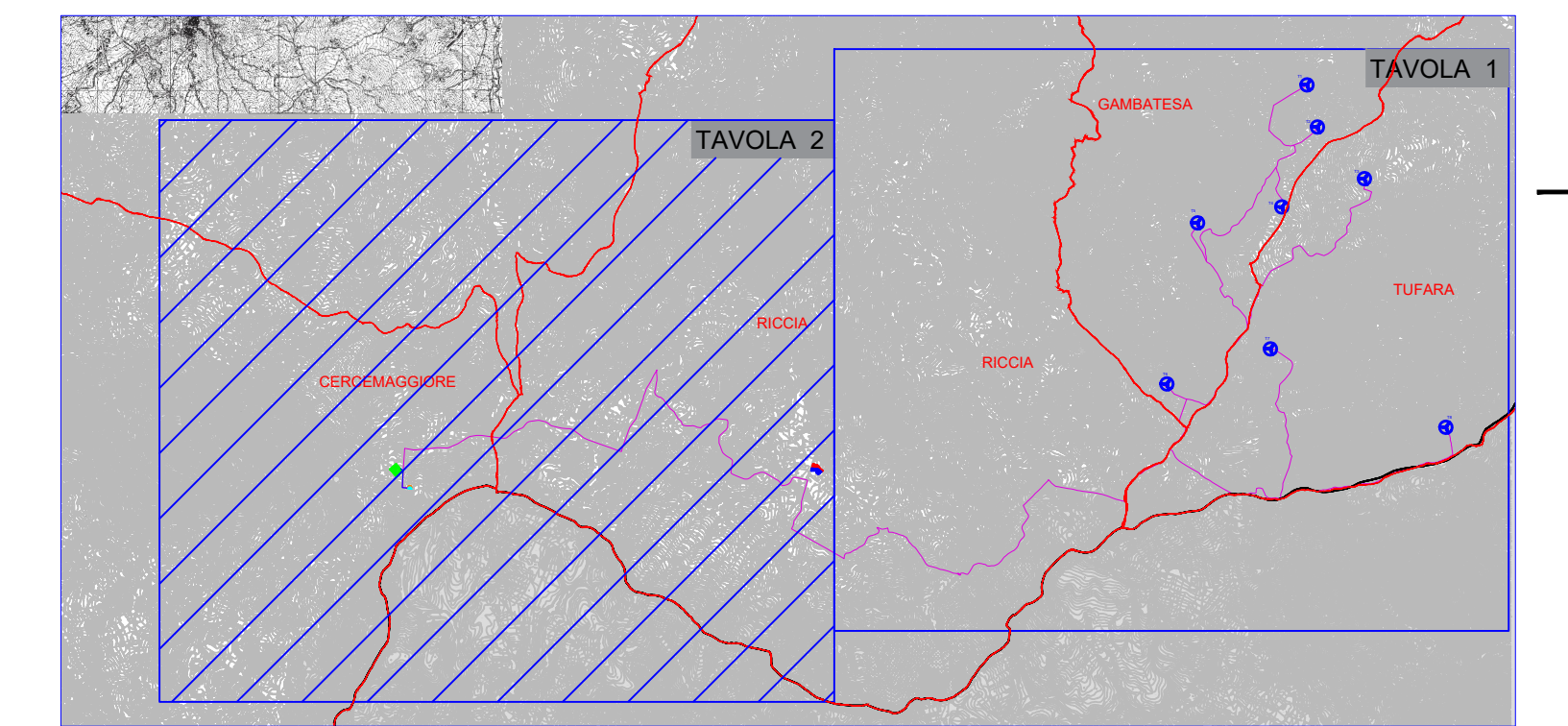
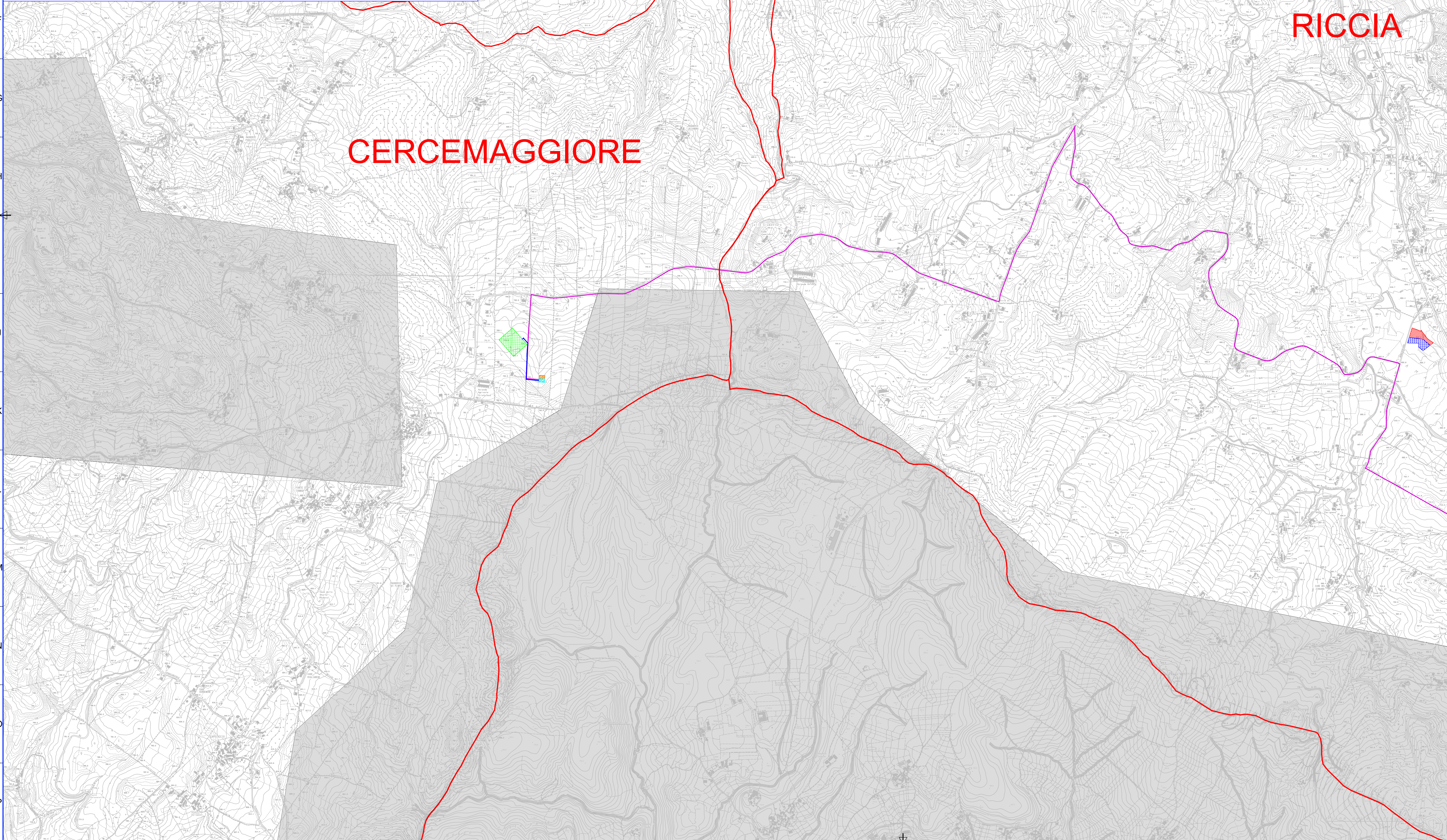
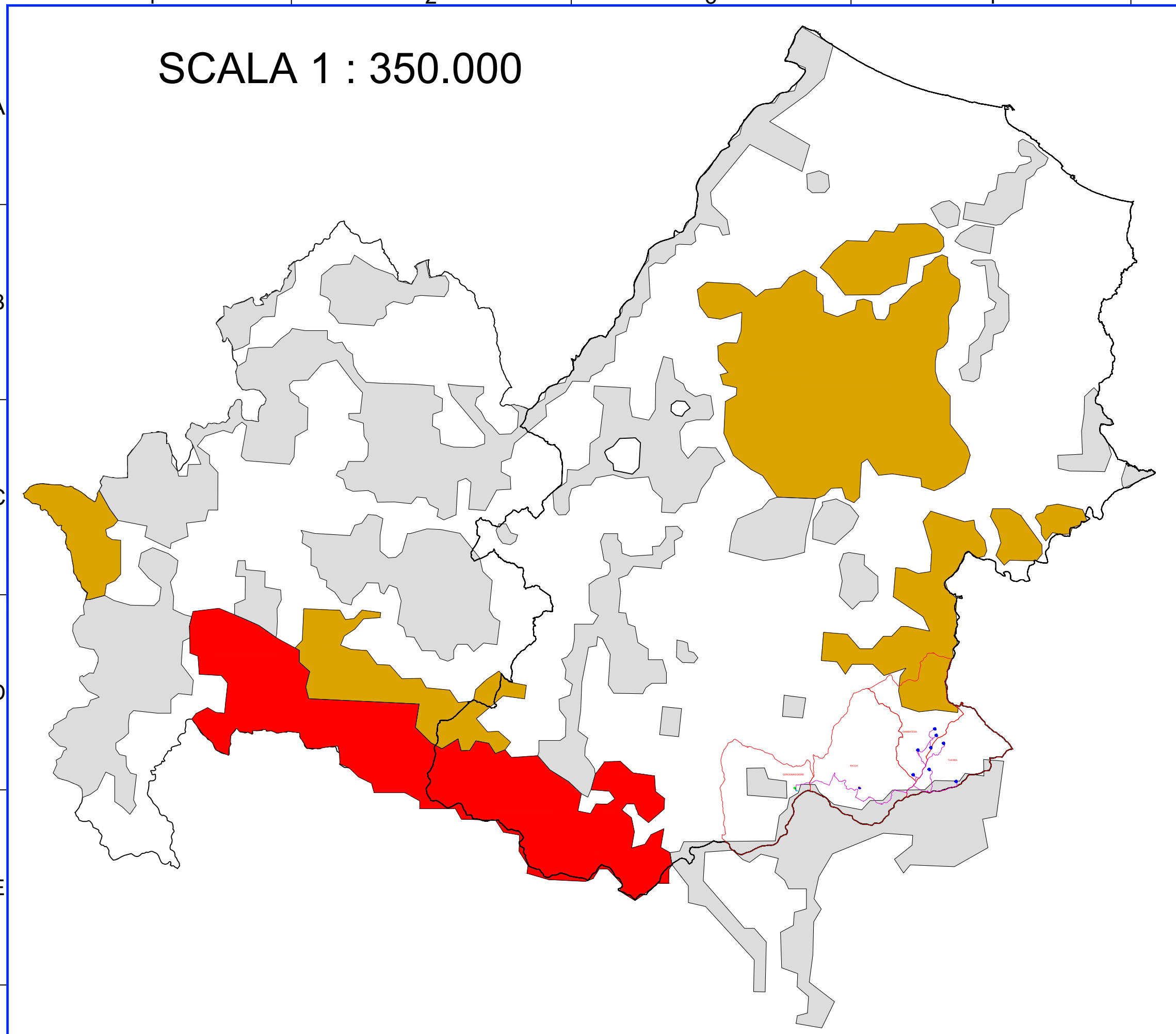


SCALA 1 : 350.000

# TAVOLA 2

## LEGENDA:

-  AEROGENERATORI DI PROGETTO
  -  CAVIDOTTO AT 36 kV PER IL COLLEGAMENTO DEI VARI AEROGENERATORI
  -  CAVIDOTTO AT 36 kV  
Cabina 36 kV di utenza - SE RTN 150/36 kV
  -  CABINA 36 kV DI UTENZA "PARCO EOLICO RICCIA"
  -  AMPLIAMENTO CABINA 36 kV DI UTENZA "PARCO EOLICO RICCIA"
  -  NUOVA SE RTN 150/36 kV RICCIA
  -  AREA CANTIERE
  -  AREA STOCCAGGIO MATERIALI
  -  CONFINE COMUNALE
- 
-  Aree precluse alla realizzazione di impianti eolici industriali (RNS, RNR, Siti Ramsar, Zone umide costiere, SIC con categoria di minaccia "alta" e "medio-alta")
  -  Aree idonee ad ospitare impianti industriali di media potenza (fino a 30MW con un massimo di 20 pale per 100kmq), previa verifica dei criteri contenuti nel documento "Manuale di gestine di ZPS e IBA" (LPU-BirdLife Italia, 2005)
  -  Aree idonee ad ospitare impianti di media potenza - da 1 a 30 MW con un massimo di 20 pale per 100 kmq (SIC, Aree protette, Aree prioritarie)
  -  Aree non precluse all'installazione di impianti di grande potenza - oltre 30 MW



 	   														
<b>Comitente:</b> <span style="font-size: 24pt; font-weight: bold;">RWE</span>															
<b>Titolo del Progetto:</b> <b>REALIZZAZIONE DI UN IMPIANTO PER LA PRODUZIONE DI ENERGIA ELETTRICA DA FONTE EOLICA NEI COMUNI DI GAMBATESA (CB), TUFARA (CB), RICCIA (CB) E CERCEMAGGIORE (CB).</b>															
<b>Documento:</b> PROGETTO DEFINITIVO OPERE CIVILI <span style="float: right;">N° Documento: PEPI D EA 39.b</span>															
ID PROGETTO: PEPI   DISCIPLINA: PD   TIPOLOGIA: D   FORMATO: A0 Elaborato: Carta dello studio sulle aree idonee all'installazione degli impianti eolici redatta dal WWF															
FOGLIO: 1 di 1   SCALA: 1:10.000   Nome file: PEPI_D_EA_39_b_Carta delle aree idonee alle aree 1000m2															
															
<b>ENERGY &amp; ENGINEERING S.R.L.</b>   Ing. Davide G. Trivelli Via XXI Luglio 130 03044 - Bassano del Grappa (VI) P.IVA 03189000644 Tel. Fax: 042781480 pec: energyengineering@legalmail.it															
<table border="1" style="width: 100%; border-collapse: collapse;"> <thead> <tr> <th>Rev.</th> <th>Data</th> <th>Revisione</th> <th>Descrizione Revisione</th> <th>Redatto</th> <th>Controllato</th> <th>Approvato</th> </tr> </thead> <tbody> <tr> <td>0</td> <td>05/07/2023</td> <td>PRIMA EMISSIONE</td> <td></td> <td>ENERGY &amp; ENGINEERING S.R.L.</td> <td>ENERGY &amp; ENGINEERING S.R.L.</td> <td>ENERGY &amp; ENGINEERING S.R.L.</td> </tr> </tbody> </table>	Rev.	Data	Revisione	Descrizione Revisione	Redatto	Controllato	Approvato	0	05/07/2023	PRIMA EMISSIONE		ENERGY & ENGINEERING S.R.L.	ENERGY & ENGINEERING S.R.L.	ENERGY & ENGINEERING S.R.L.	
Rev.	Data	Revisione	Descrizione Revisione	Redatto	Controllato	Approvato									
0	05/07/2023	PRIMA EMISSIONE		ENERGY & ENGINEERING S.R.L.	ENERGY & ENGINEERING S.R.L.	ENERGY & ENGINEERING S.R.L.									