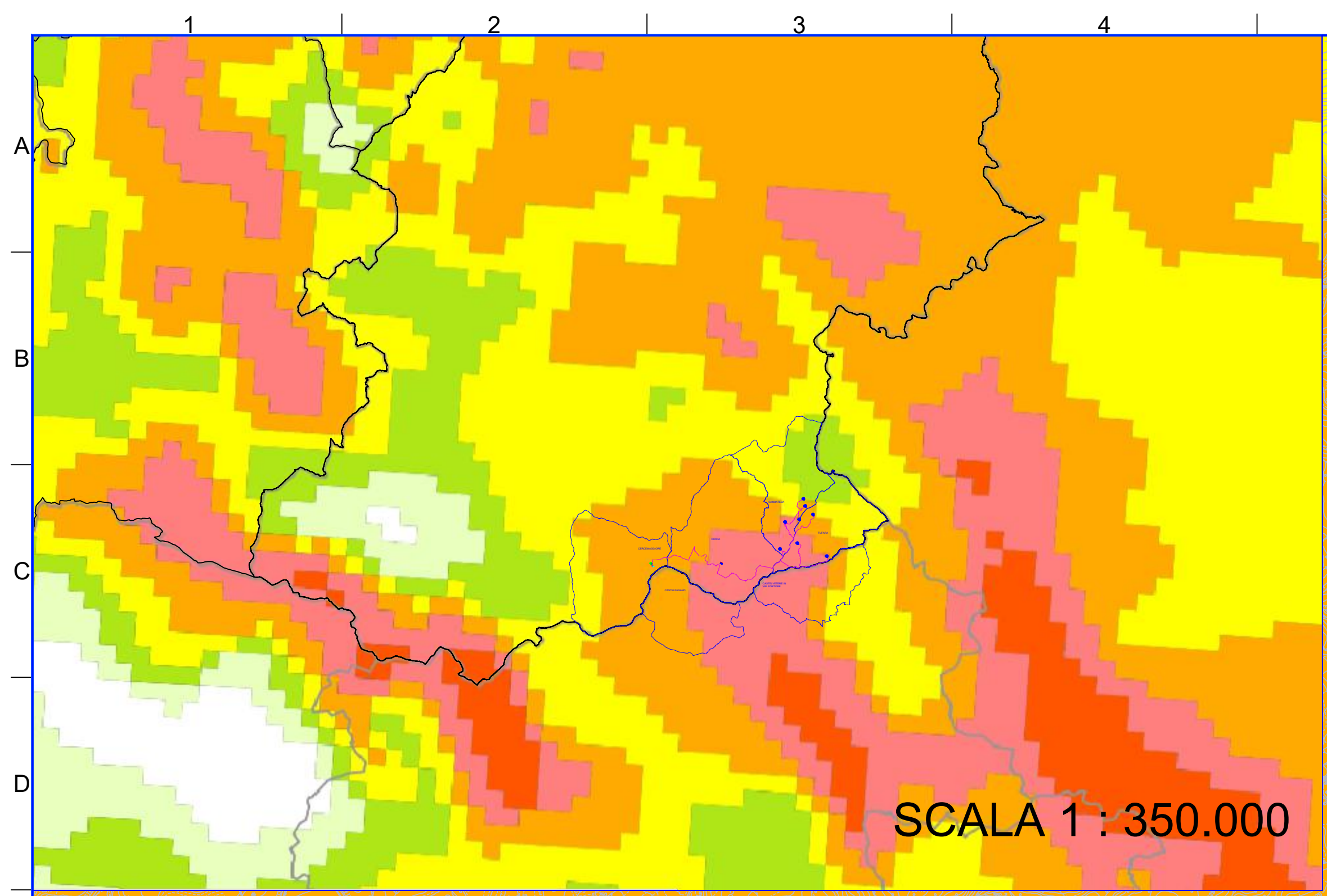
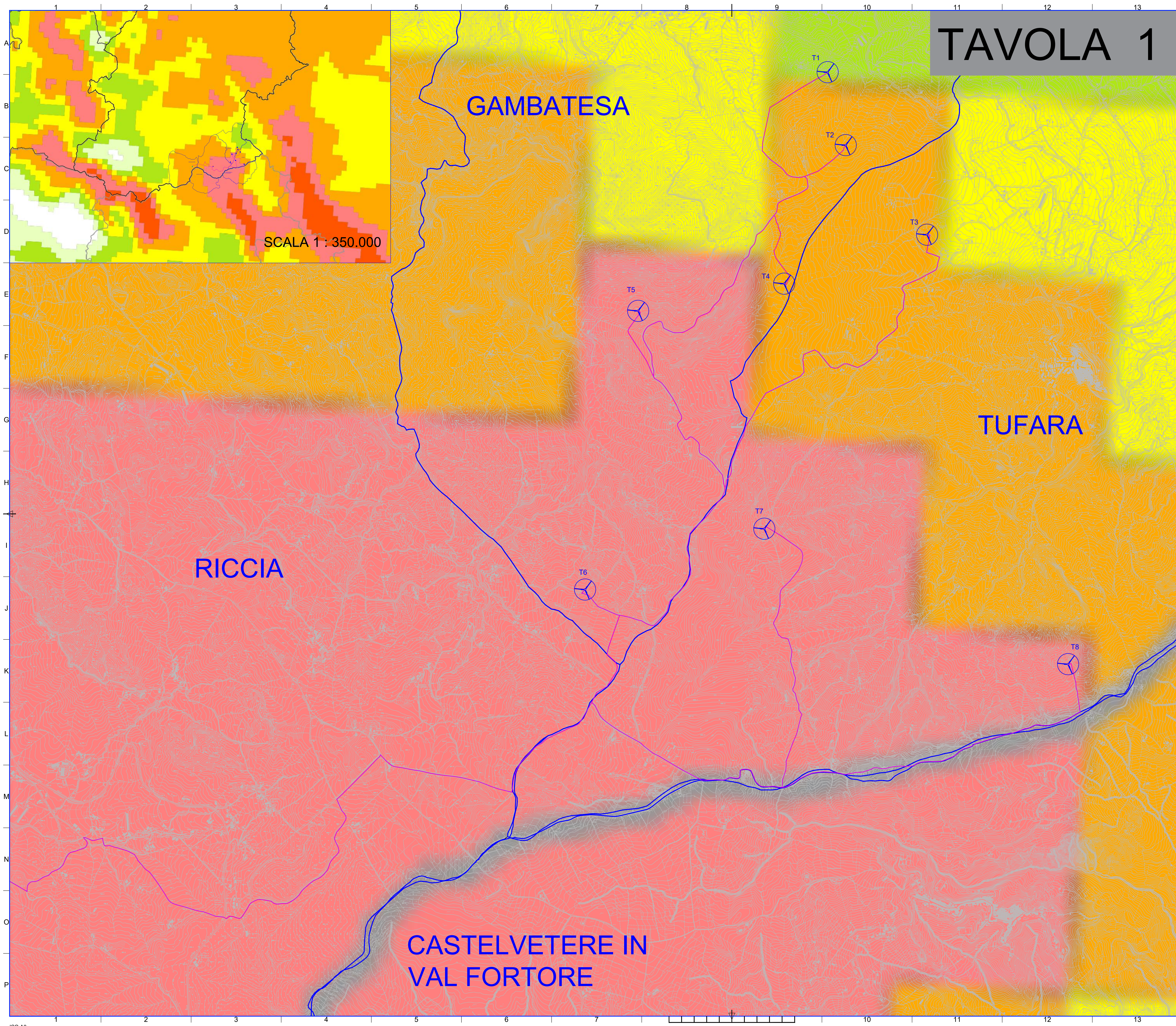


# TAVOLA 1

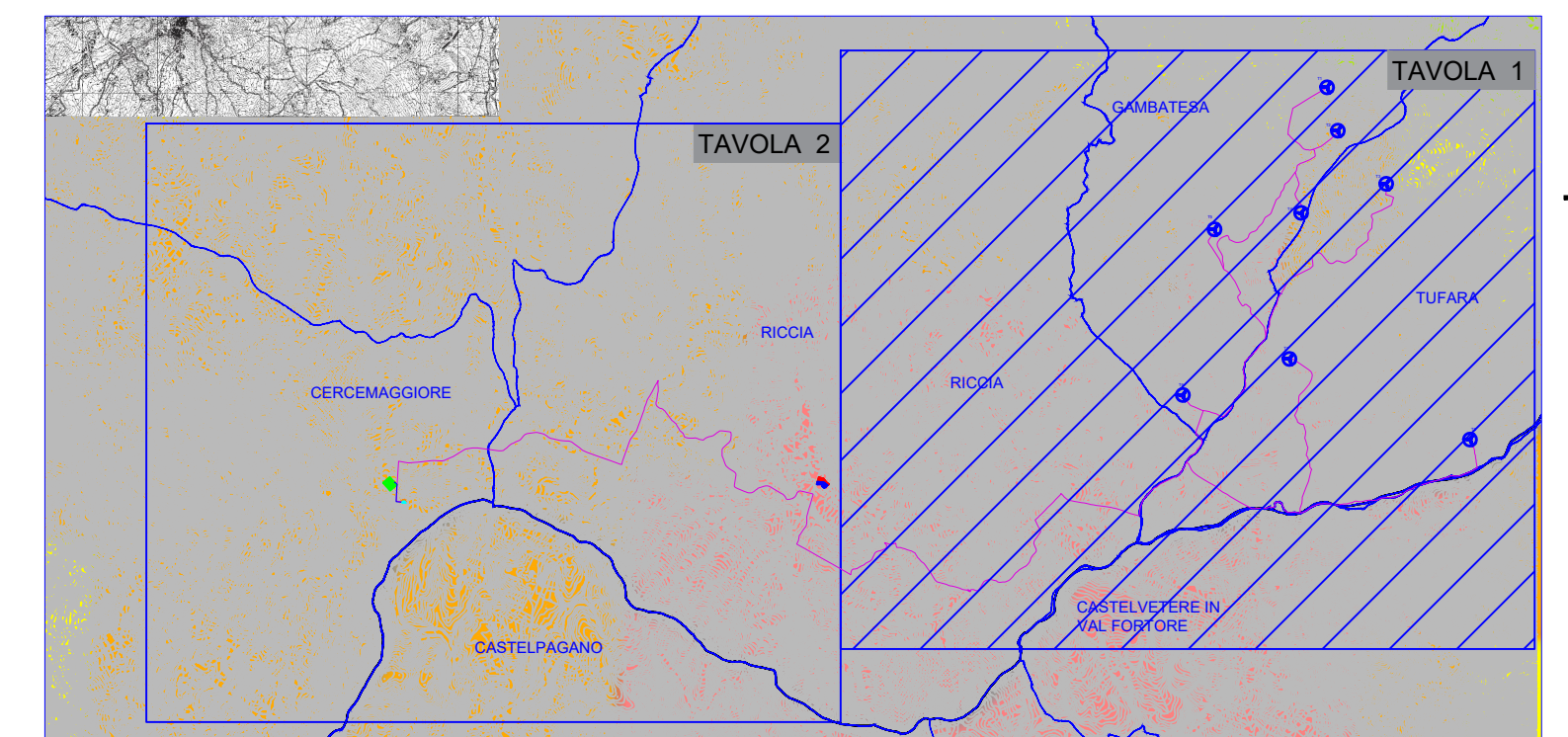


**LEGENDA:**

- AEROGENERATORI DI PROGETTO
- CAVIDOTTO AT 36 kV PER IL COLLEGAMENTO DEI VARI AEROGENERATORI
- CAVIDOTTO AT 36 kV Cabina 36 kV di utenza - SE RTN 150/36 kV
- CABINA 36 kV DI UTENZA "PARCO EOLICO RICCIA"
- AMPLIAMENTO CABINA 36 kV DI UTENZA "PARCO EOLICO RICCIA"
- NUOVA SE RTN 150/36 kV RICCIA
- AREA CANTIERE
- AREA STOCCAGGIO MATERIALI
- CONFINE COMUNALE

Velocità media annua del vento a 150 m s.l.t.

- < 3 m/s
- 3 - 4 m/s
- 4 - 5 m/s
- 5 - 6 m/s
- 6 - 7 m/s
- 7 - 8 m/s
- 8 - 9 m/s
- 9 - 10 m/s
- > 10 m/s



<p>Comitente: <b>RWE</b> RWE RENEWABLES ITALIA S.R.L.          Via Andrea Doria, 41/02 - 00187 Roma          P.IVA/C.F. 06400370688          PEC: rwe@renewablesitaly.it</p>											
<p>Titolo del Progetto: <b>REALIZZAZIONE DI UN IMPIANTO PER LA PRODUZIONE DI ENERGIA ELETTRICA DA FONTE EOLICA NEI COMUNI DI GAMBATESA (CB), TUFARA (CB), RICCIA (CB) E CERRETO SANNITA' (CB).</b></p>											
<p>Documento: <b>PROGETTO DEFINITIVO OPERE CIVILI</b> N° Documento: <b>PEPI D EA 40.a</b></p>											
ID PROGETTO:	PEPI	DISCIPLINA:	PD	TIPOLOGIA:	D	FORMATO:	A0				
<p>Elaborato: Carta della ventosità</p>											
<p>Foglio: 1 di 1   Scala: 1:10.000   Nome file: PEPI_D_EA_40_a_Carta della ventosità.pdf</p>											
<p>Progettazione:</p> <p>ENERGY &amp; ENGINEERING S.R.L.          Via XIII Luglio 136          03044 - Bassano del Grappa (VI)          P.IVA/C.F. 02018000647          Tel. Fax: 042781480          pec: energyengineering@ingmail.it</p>						<p>Progettista:</p> <p>Ing. Davide G. Trivelli</p>					
Rev.	01	Data	05/07/2023	Revisione	PRIMA EMISSIONE	Redatto	ENERGY & ENGINEERING S.R.L.	Controllato	ENERGY & ENGINEERING S.R.L.	Approvato	ENERGY & ENGINEERING S.R.L.