

Regione
Molise

Provincia di
Campobasso



Comune di
Tufara

Comune di
Gambatesa

Comune di
Riccia

Comune di
Cercemaggiore



Committente:

RWE

RWE RENEWABLES ITALIA S.R.L.
via Andrea Doria, 41/G - 00192 Roma
P.IVA/C.F. 06400370968
PEC: rwerenewablesitaliasrl@legalmail.it

Titolo del Progetto:

REALIZZAZIONE DI UN IMPIANTO PER LA PRODUZIONE DI ENERGIA ELETTRICA DA FONTE EOLICA NEI COMUNI DI GAMBATESA (CB), TUFARA (CB), RICCIA (CB) E CERCEMAGGIORE (CB).

Documento:

PROGETTO DEFINITIVO OPERE CIVILI

N° Documento:

PEPI D EA 57.f

ID PROGETTO:

PEPI

DISCIPLINA:

PD

TIPOLOGIA:

R

FORMATO:

A4

Elaborato:

Carta del potenziale archeologico_T6

FOGLIO:

1 di 1

SCALA:

N/A

Nome file:

PEPI_D_EA_57.f_Carta del potenziale archeologico_T6.pdf

Progettazione:



ENERGY & ENGINEERING S.R.L.

Via XXIII Luglio 139
83044 - Bisaccia (AV)
P.IVA 02618900647
Tel./Fax. 0827/81480
pec: energyengineering@legalmail.it

Progettista:



Ing. Davide G. Trivelli

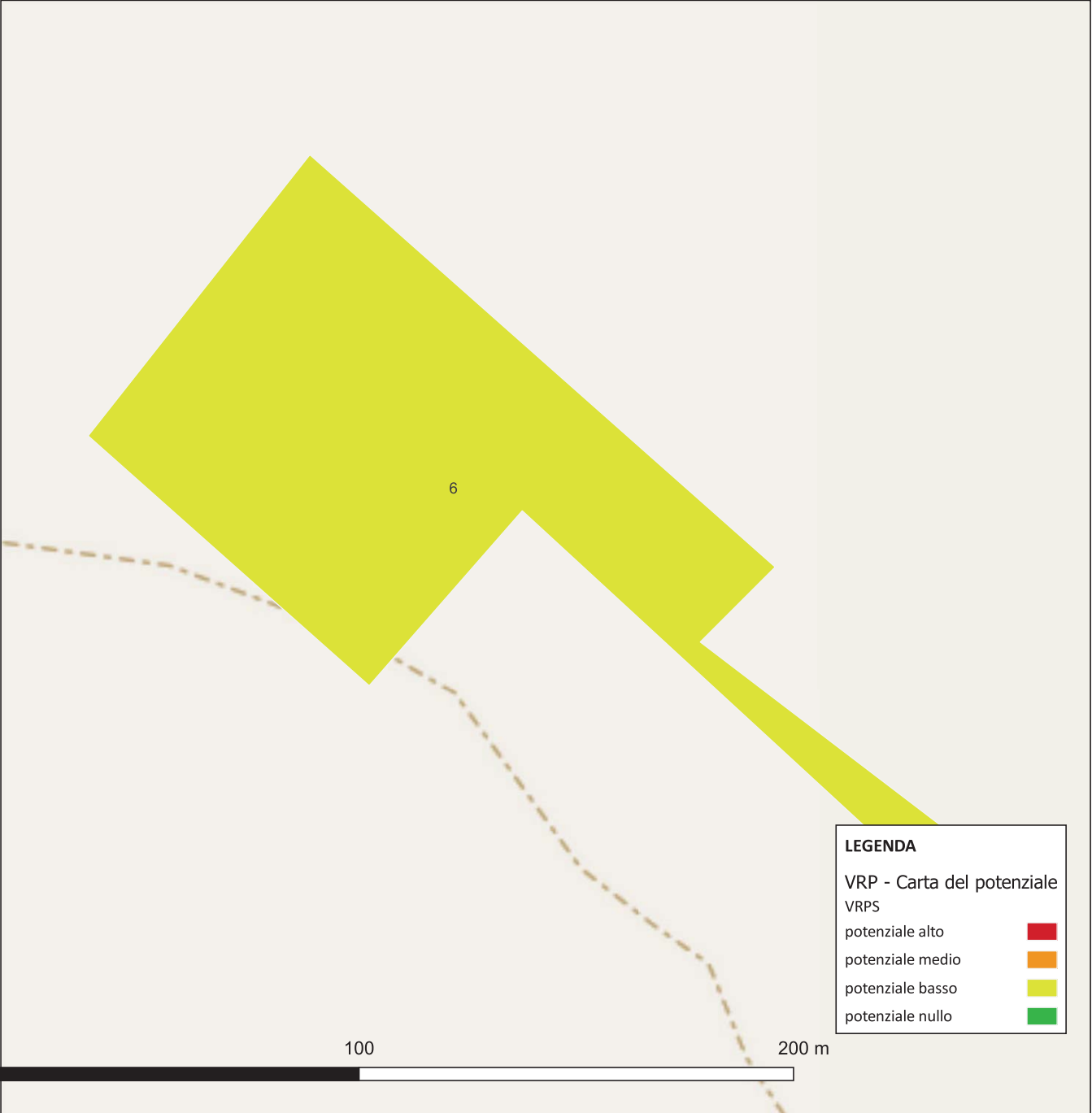
Archeologo:

Dott. Marco Vitale

Rev:	Data Revisione	Descrizione Revisione	Redatto	Controllato	Approvato
0	03/07/2023	PRIMA EMISSIONE	ENERGY & ENGINEERING S.R.L.	ENERGY & ENGINEERING S.R.L.	ENERGY & ENGINEERING S.R.L.

CARTA DEL POTENZIALE - area T6 potenziale basso, affidabilità buona

la zona presenta un basso potenziale non avendo riscontrato presenze antropiche in superficie



LEGENDA

VRP - Carta del potenziale
VRPS

potenziale alto	■
potenziale medio	■
potenziale basso	■
potenziale nullo	■