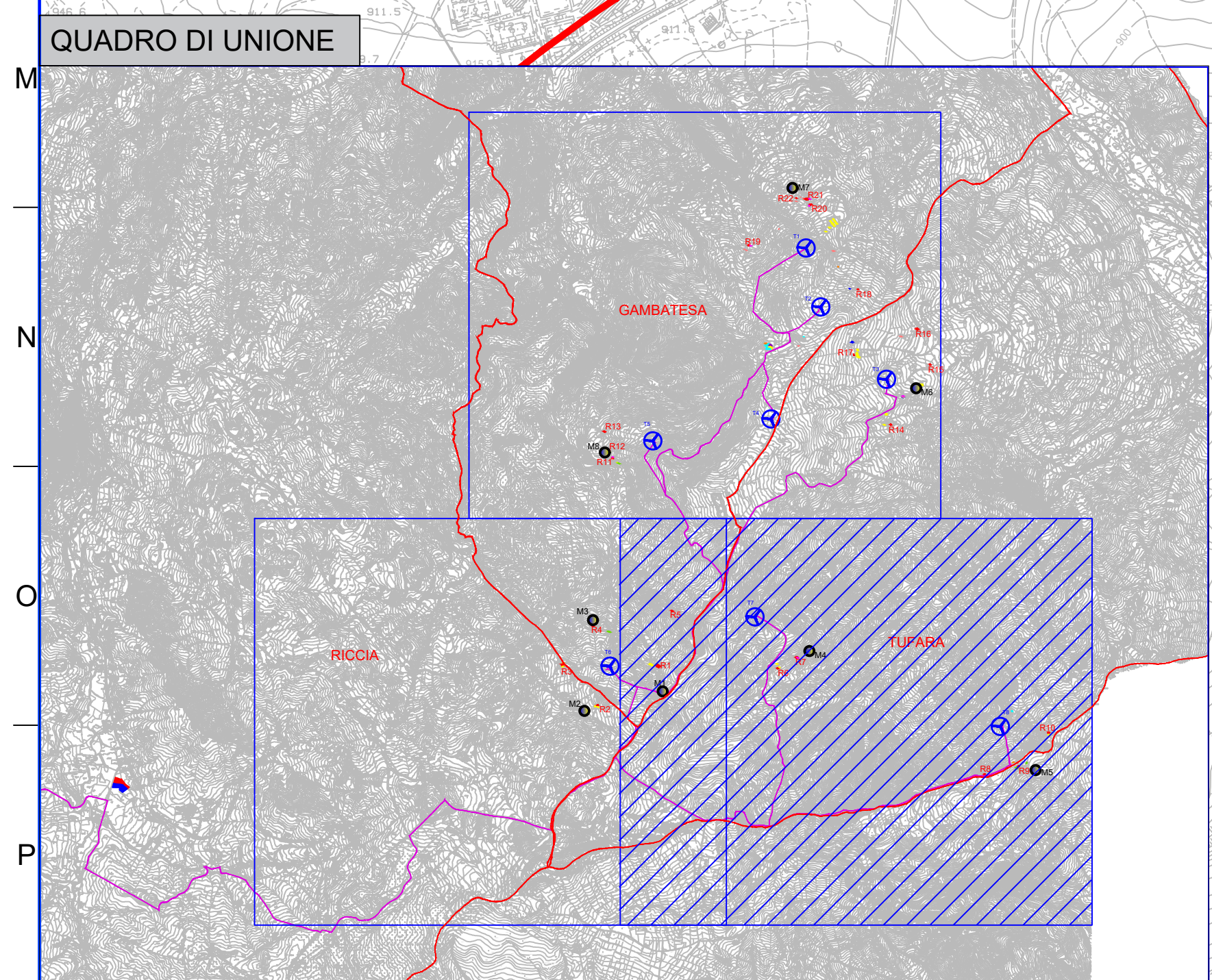


LEGENDA:

- AEROGENERATORI DI PROGETTO
- CAVIDOTTO AT 36 kV PER IL COLLEGAMENTO DEI VARI AEROGENERATORI
- CAVIDOTTO AT 36 kV Cabina 36 kV di utenza - SE RTN 150/36 kV
- CABINA 36 kV DI UTENZA "PARCO EOLICO RICCIA"
- AMPLIAMENTO CABINA 36 kV DI UTENZA "PARCO EOLICO RICCIA"
- NUOVA SE RTN 150/36 kV RICCIA
- AREA CANTIERE
- AREA STOCCAGGIO MATERIALI
- CONFINE COMUNALE
- Abitazioni
- Fabbricati per funzioni produttive connesse alle attività agricole
- Depositi
- Ruderì
- Fabbricato rurale
- Unità collabente
- Stalle
- Immobili non censiti
- Unità in corso di costruzione
- Unità in corso di definizione
- Punti di misura
- Recettori



Regione Umbria	Provincia Carnarone	Comuni Tufara	Comuni Gambatesa	Comuni Riccia	Comuni Carnarone
		RWE RENEWABLES ITALIA S.R.L. Via Andrea Doria, 41/02 - 00100 Roma P.FUO.C.F. 0640370068 PEC: rwe.renewablesitaly@reg.it			
Tipo del Progetto: REALIZZAZIONE DI UN IMPIANTO PER LA PRODUZIONE DI ENERGIA ELETTRICA DA FONTE EOLICA NEI COMUNI DI GAMBATESA (CB), TUFARA (CB), RICCIA (CB) E CARNARONE (CB).					
Documento: PROGETTO DEFINITIVO OPERE CIVILI			N° Documento: PEPI D EA 59.c		
ID PROGETTO:	PEPI	DISCIPLINA:	PD	TIPOLOGIA:	D
Elaborato:	Studio di impatto acustico, Planimetria recettori e punti di misura				
Foglio:	1 di 1	Scala:	1:5.000	Norme: PEPI D EA 59.c Mod. 01 (10/2010) - Piano di Impatto Acustico	
Progettazione: 		Progettista: 			
ENERGY & ENGINEERING S.R.L. Via XII Luglio 130 03044 - Bassano (VT) P.IVA 03188000547 Tel. Fax 077181440 pec: energyengineering@reg.it		Ing. Davide G. Trivelli			
Rev.	Data	Revisione	Descrizione	Revisione	Revisione
0	03/07/2023	PRIMA EMISSIONE	ANALISI DI IMPATTO ACUSTICO	ENERGY & ENGINEERING S.R.L.	ENERGY & ENGINEERING S.R.L.