



**LEGENDA:**

-  AEROGENERATORI DI PROGETTO
-  CAVIDOTTO AT 36 kV PER IL COLLEGAM DEI VARI AEROGENERATORI
-  CAVIDOTTO AT 36 kV Cabina 36 kV di utenza - SE RTN 150/36 kV
-  CABINA 36 kV DI UTENZA "PARCO EOLICO RICCIA"
-  AMPLIAMENTO CABINA 36 kV DI UTENZA "PARCO EOLICO RICCIA"
-  NUOVA SE RTN 150/36 kV RICCIA
-  AREA CANTIERE
-  AREA STOCCAGGIO MATERIALI
-  CONFINE COMUNALE
-  GITTATA TEORICA (118,26 m)
-  GITTATA EFFETTIVA NELLE CONDIZIONI PIU' GRAVOSE (174,92 m)

Regione Marche	Provincia di Ancona	Comune di Tufara	Comune di Riccia	Comune di Cercemaggiore			
		RWE RENEWABLES ITALIA S.R.L. Via Andrea Doria, 41/02 - 00185 Roma P.IVA/C.F. 0640370968 PEC: rwe.renewablesitaly@regmail.it					
<b>Titolo del Progetto:</b> REALIZZAZIONE DI UN IMPIANTO PER LA PRODUZIONE DI ENERGIA ELETTRICA DA FONTE EOLICA NEI COMUNI DI GAMBATESA (CB), TUFARA (CB), RICCIA (CB) E CERCEMAGGIORE (CB).							
<b>Documento:</b> PROGETTO DEFINITIVO OPERE CIVILI		<b>N° Documento:</b> PEPI D EG 21.a					
ID PROGETTO:	PEPI	DISCIPLINA:	OP	TIPOLOGIA:	D	FORNITORE:	AO
<b>Elaborato:</b> Relazioni analisi degli effetti di rottura degli organi rotanti, Allegato 1 Risultati dell'analisi effetti rottura organi rotanti							
<b>Foglio:</b> 1 di 1		<b>Scala:</b> 1:15.000		<b>Nome file:</b> PEPI_D_EG_21.a_Relazione analisi degli effetti di rottura degli organi rotanti			
<b>Progettazione:</b> 		<b>Progettista:</b> 					
ENERGY & ENGINEERING S.R.L. Via XIII Luglio 139 63044 - Bolognola (MC) P.IVA/C.F. 02018600467 Tel. Fax: 052781480 pec: enegengineering@regmail.it		Ing. Davide G. Trivelli					
Rev.	Data	Revisione	Descrizione	Revisione	Redatto	Controllato	Approvato
0	05/07/2023	PRIMA EMISSIONE			ENERGY & ENGINEERING S.R.L.	ENERGY & ENGINEERING S.R.L.	ENERGY & ENGINEERING S.R.L.



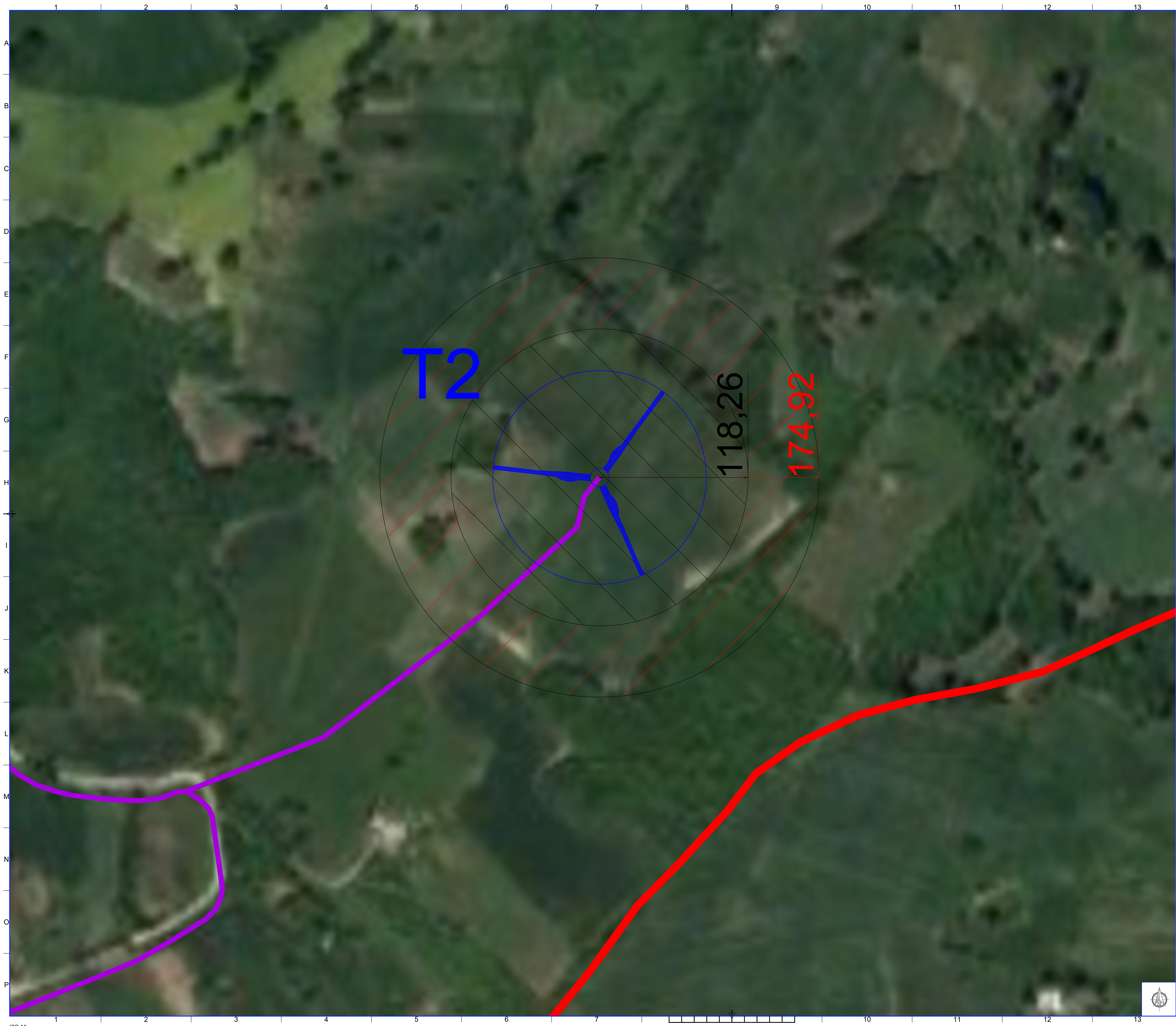
**LEGENDA:**

-  AEROGENERATORI DI PROGETTO
-  CAVIDOTTO AT 36 kV PER IL COLLEGAMENTO DEI VARI AEROGENERATORI
-  CAVIDOTTO AT 36 kV  
Cabina 36 kV di utenza - SE RTN 150/36 kV
-  CABINA 36 kV DI UTENZA "PARCO EOLICO RICCIA"
-  AMPLIAMENTO CABINA 36 kV DI UTENZA "PARCO EOLICO RICCIA"
-  NUOVA SE RTN 150/36 kV RICCIA
-  AREA CANTIERE
-  AREA STOCCAGGIO MATERIALI
-  CONFINE COMUNALE
-  GITTATA TEORICA (118,26 m)
-  GITTATA EFFETTIVA NELLE CONDIZIONI PIU' GRAVOSE (174,92 m)

118,26  
174,92

T1

 		   			
<p>Comitente: <b>RWE</b></p> <p>RWE RENEWABLES ITALIA S.R.L. Via Andrea Doria, 41/CD, 00100 Roma P.IVA/C.F. 0640270969 PEC: <a href="mailto:rwere@renewablesitaly.it">renewablesitaly@regmail.it</a></p>					
<p>Titolo del Progetto: <b>REALIZZAZIONE DI UN IMPIANTO PER LA PRODUZIONE DI ENERGIA ELETTRICA DA FONTE EOLICA NEI COMUNI DI GAMBATESA (CB), TUFARA (CB), RICCIA (CB) E CERREMAGIORE (CB).</b></p>					
<p>Documento: <b>PROGETTO DEFINITIVO OPERE CIVILI</b></p>		<p>N° Documento: <b>PEPI D EG 21.a</b></p>			
ID PROGETTO:	DISCIPLINA:	IPD:	TIPOLOGIA:		
Elaborato:	Relazioni analisi degli effetti di rottura degli organi rotanti, Allegato 1 Risultati dell'analisi effetti rottura organi rotanti				
Foglio:	1 di 1	Scala:	1:1.000		
<p>Progettazione:</p>  <p>ENERGY &amp; ENGINEERING S.R.L. Via XIII Luglio 139 03044 - Biadene (VT) P.IVA/C.F. 02018000547 Tel. Fax. 02781480 pec: <a href="mailto:energyengineering@regmail.it">energyengineering@regmail.it</a></p>		<p>Progettista:</p>  <p>Ing. Davide G. Trivelli</p>			
Rev.	Data	Revisione	Redatto	Controllato	Approvato
0	05/07/2023	PRIMA EMISSIONE	ENERGY & ENGINEERING S.R.L.	ENERGY & ENGINEERING S.R.L.	ENERGY & ENGINEERING S.R.L.



**LEGENDA:**

-  AEROGENERATORI DI PROGETTO
-  CAVIDOTTO AT 36 kV PER IL COLLEGAM DEI VARI AEROGENERATORI
-  CAVIDOTTO AT 36 kV  
Cabina 36 kV di utenza - SE RTN 150/36 kV
-  CABINA 36 kV DI UTENZA "PARCO EOLIC RICCIA"
-  AMPLIAMENTO CABINA 36 kV DI UTENZA "PARCO EOLIC RICCIA"
-  NUOVA SE RTN 150/36 kV RICCIA
-  AREA CANTIERE
-  AREA STOCCAGGIO MATERIALI
-  CONFINE COMUNALE
  
-  GITTATA TEORICA (118,26 m)
-  GITTATA EFFETTIVA NELLE CONDIZIONI PIU' GRAVOSE (174,92 m)

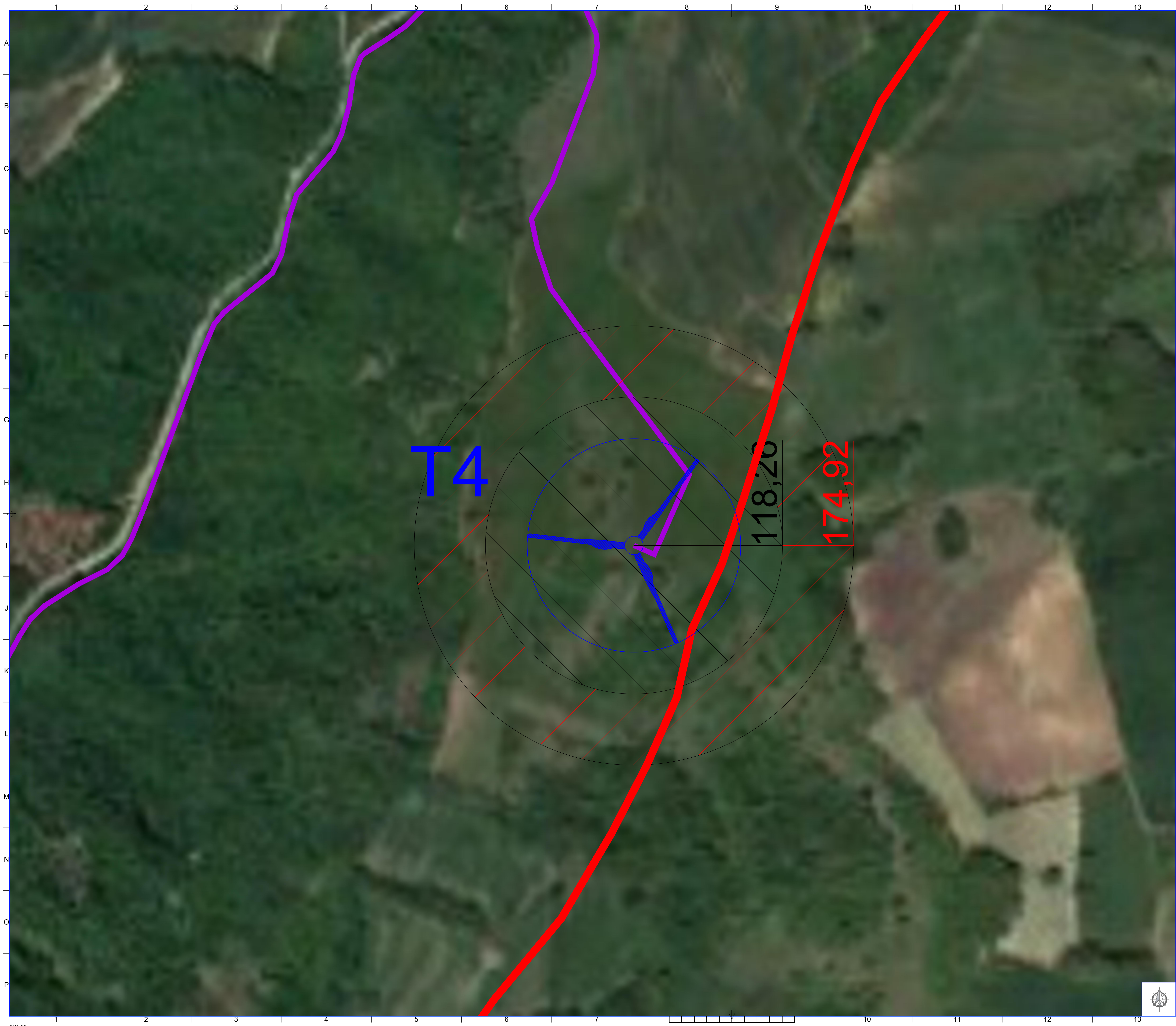
 		  					
							
Commento: <b>RWE</b> RWE RENEWABLES ITALIA S.R.L. via Andrea Doria, 41/CD, 00187 Roma P.IVA/C.F. 0640270969 PEC: rwe@renewablesitaly.it							
Titolo del Progetto: <b>REALIZZAZIONE DI UN IMPIANTO PER LA PRODUZIONE DI ENERGIA ELETTRICA DA FONTE EOLICA NEI COMUNI DI GAMBATESA (CB), TUFARA (CB), RICCIA (CB) E CERRETTA MAGGIORE (CB).</b>							
Documento: <b>PROGETTO DEFINITIVO OPERE CIVILI</b>		N° Documento: <b>PEPI D EG 21.a</b>					
ID PROGETTO:	PEPI	DISCIPLINA:	PD				
Elaborato:	Relazioni analisi degli effetti di rottura degli organi rotanti, Allegato 1 Risultati dell'analisi effetti rottura organi rotanti						
Foglio:	1 di 1	Scala:	1:1.000				
							
ENERGY & ENGINEERING S.R.L. Via XIII Luglio 139 63044 - Bivona (MC) P.IVA/C.F. 0201800047 Tel. Fax: 02781480 pec: energyengineering@ingemil.it		Ing. Davide G. Trivelli					
Rev.	Data	Revisione	Descrizione	Revisione	Redatto	Controllato	Approvato
0	05/07/2023	PRIMA EMISSIONE			ENERGY & ENGINEERING S.R.L.	ENERGY & ENGINEERING S.R.L.	ENERGY & ENGINEERING S.R.L.



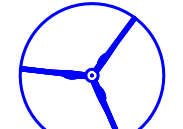
**LEGENDA:**

-  AEROGENERATORI DI PROGETTO
-  CAVIDOTTO AT 36 kV PER IL COLLEGAMENTO DEI VARI AEROGENERATORI
-  CAVIDOTTO AT 36 kV  
Cabina 36 kV di utenza - SE RTN 150/36 kV
-  CABINA 36 kV DI UTENZA "PARCO EOLICO RICCIA"
-  AMPLIAMENTO CABINA 36 kV DI UTENZA "PARCO EOLICO RICCIA"
-  NUOVA SE RTN 150/36 kV RICCIA
-  AREA CANTIERE
-  AREA STOCCAGGIO MATERIALI
-  CONFINE COMUNALE
  
-  GITTATA TEORICA (118,26 m)
-  GITTATA EFFETTIVA NELLE CONDIZIONI PIU' GRAVOSE (174,92 m)

<p>Comitente: <b>RWE</b></p> <p>RWE RENEWABLES ITALIA S.R.L. Via Andrea Doria, 41/CD, 00185 Roma P.IVA/C.F. 0640270968 PEC: <a href="mailto:rwere@rweitaliasrl.it">rwere@rweitaliasrl.it</a></p>		<p>Titolo del Progetto: <b>REALIZZAZIONE DI UN IMPIANTO PER LA PRODUZIONE DI ENERGIA ELETTRICA DA FONTE EOLICA NEI COMUNI DI GAMBATESA (CB), TUFARA (CB), RICCIA (CB) E CERREMAGIORE (CB).</b></p>					
<p>Documento: <b>PROGETTO DEFINITIVO OPERE CIVILI</b></p>		<p>N° Documento: <b>PEPI D EG 21.a</b></p>					
ID PROGETTO:	PEPI	DISCIPLINA:	PD	TIPOLOGIA:	DI		
Elaborato:	Relazioni analisi degli effetti di rottura degli organi rotanti, Allegato 1 Risultati dell'analisi effetti rottura organi rotanti						
Foglio:	1 di 1	Scala:	1:1.000	Nome file:	PEPI_D_EG_21.a_Relazione analisi degli effetti di rottura degli organi rotanti_20240912.rvt		
<p>Progettazione:</p>  <p>ENERGY &amp; ENGINEERING S.R.L. Via XIII Luglio 139 03044 - Bivona (VI) P.IVA/C.F. 02018000497 Tel. Fax. 02781480 pec: <a href="mailto:energyengineering@egmail.it">energyengineering@egmail.it</a></p>		<p>Progettista:</p>  <p>Ing. Davide G. Trivelli</p>					
Rev.	Data	Revisione	Descrizione	Revisione	Redatto	Controllato	Approvato
0	05/10/2023	PRIMA EMISSIONE			ENERGY & ENGINEERING S.R.L.	ENERGY & ENGINEERING S.R.L.	ENERGY & ENGINEERING S.R.L.



**LEGENDA:**

-  AEROGENERATORI DI PROGETTO
-  CAVIDOTTO AT 36 kV PER IL COLLEGAMENTO DEI VARI AEROGENERATORI
-  CAVIDOTTO AT 36 kV  
Cabina 36 kV di utenza - SE RTN 150/36 kV
-  CABINA 36 kV DI UTENZA "PARCO EOLICO RICCIA"
-  AMPLIAMENTO CABINA 36 kV DI UTENZA "PARCO EOLICO RICCIA"
-  NUOVA SE RTN 150/36 kV RICCIA
-  AREA CANTIERE
-  AREA STOCCAGGIO MATERIALI
-  CONFINE COMUNALE
-  GITTATA TEORICA (118,26 m)
-  GITTATA EFFETTIVA NELLE CONDIZIONI PIU' GRAVOSE (174,92 m)

Regione Marche		Provincia di Ancona		Comune di Tuffara		Comune di Riccia		Comune di Cerreto Maggiore	
Comitente:									
Titolo del Progetto:		<b>REALIZZAZIONE DI UN IMPIANTO PER LA PRODUZIONE DI ENERGIA ELETTRICA DA FONTE EOLICA NEI COMUNI DI GAMBATESA (CB), TUFFARA (CB), RICCIA (CB) E CERRETTOMAGGIORE (CB).</b>							
Documento:		PROGETTO DEFINITIVO OPERE CIVILI		N° Documento:		PEPI D EG 21.a			
ID Progetto:	PEPI	Disciplina:	PD	Tipologia:	D	Formato:	A0		
Elaborato:		Relazioni analisi degli effetti di rottura degli organi rotanti, Allegato 1 Risultati dell'analisi effetti rottura organi rotanti							
Foglio:		1 di 1		Scala:		1:1.000		Nome file: PEPI_D_EG_21.a_Relazione analisi degli effetti di rottura degli organi rotanti_20240912.dwg	
Progettazione:									
Progettista:									
ENERGY & ENGINEERING S.R.L.		Ing. Davide G. Trivelli							
Via XXI Luglio 139 63044 - Bivona (VC) P.IVA 02018000497 Tel. Fax 02781480 pec: energyengineering@egmail.it									
Rev.	Data	Revisione	Descrizione	Revisione	Redatto	Controllato	Approvato		
0	05/07/2023	PRIMA EMISSIONE			ENERGY & ENGINEERING S.R.L.	ENERGY & ENGINEERING S.R.L.	ENERGY & ENGINEERING S.R.L.		



**LEGENDA:**

-  AEROGENERATORI DI PROGETTO
-  CAVIDOTTO AT 36 kV PER IL COLLEGAMENTO DEI VARI AEROGENERATORI
-  CAVIDOTTO AT 36 kV  
Cabina 36 kV di utenza - SE RTN 150/36 kV
-  CABINA 36 kV DI UTENZA "PARCO EOLICO RICCIA"
-  AMPLIAMENTO CABINA 36 kV DI UTENZA "PARCO EOLICO RICCIA"
-  NUOVA SE RTN 150/36 kV RICCIA
-  AREA CANTIERE
-  AREA STOCCAGGIO MATERIALI
-  CONFINE COMUNALE
  
-  GITTATA TEORICA (118,26 m)
-  GITTATA EFFETTIVA NELLE CONDIZIONI PIU' GRAVOSE (174,92 m)

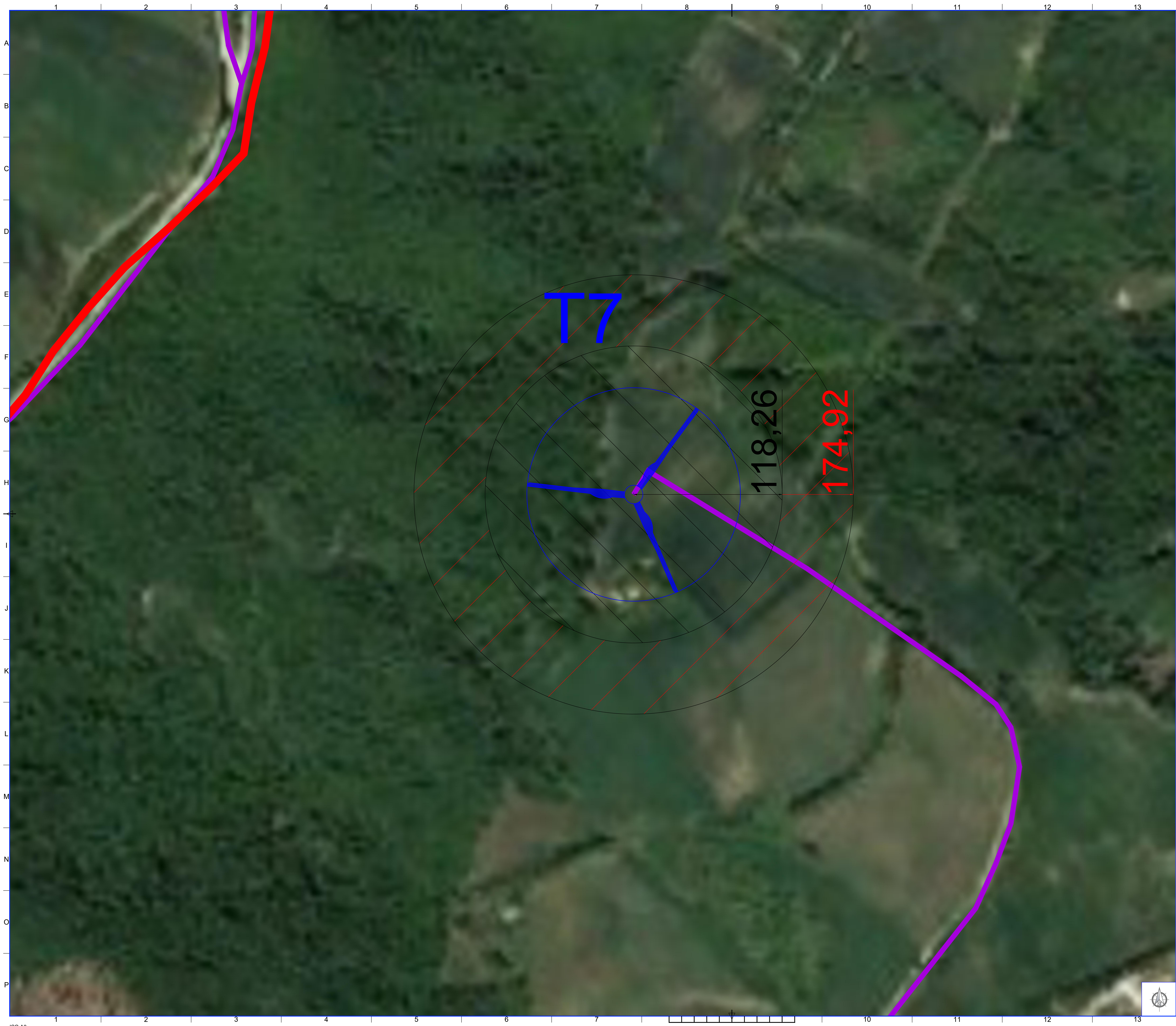
 Regione Marche	 Provincia di Pesaro	 Comune di Tuffe	 Comune di Gambera	 Comune di Riccia	 Comune di Cerreto
<b>Comitente:</b> <span style="font-size: 24pt; font-weight: bold;">RWE</span>					
<b>Titolo del Progetto:</b> REALIZZAZIONE DI UN IMPIANTO PER LA PRODUZIONE DI ENERGIA ELETTRICA DA FONTE EOLICA NEI COMUNI DI GAMBATESA (CB), TUFARA (CB), RICCIA (CB) E CERREMAGIORE (CB).					
<b>Documento:</b> PROGETTO DEFINITIVO OPERE CIVILI <span style="float: right;">N° Documento: PEPI D EG 21.a</span>					
ID PROGETTO: PEPI   DISCIPLINA: PD   TIPOLOGIA: D   FORNITORE: JAQ					
Elaborato: Relazioni analisi degli effetti di rottura degli organi rotanti, Allegato 1 Risultati dell'analisi effetti rottura organi rotanti					
FOGLIO: 1 di 1   SCALA: 1:1.000   Nome file: PEPI_D_EG_21.a_Relazione analisi degli effetti di rottura degli organi rotanti_20240912.dwg					
 <b>ENERGY &amp; ENGINEERING S.R.L.</b> Via XIII Luglio 139 63044 - Bolognola (MC) P.IVA 02018006347 Tel. Fax 082181480 pec: energyengineering@legalmail.it			 <b>Ing. Davide G. Trivelli</b>		
Rev.	Data	Revisione	Redatto	Controllato	Approvato
0	05/07/2023	PRIMA EMISSIONE	ENERGY & ENGINEERING S.R.L.	ENERGY & ENGINEERING S.R.L.	ENERGY & ENGINEERING S.R.L.



**LEGENDA:**

-  AEROGENERATORI DI PROGETTO
-  CAVIDOTTO AT 36 kV PER IL COLLEGAMENTO DEI VARI AEROGENERATORI
-  CAVIDOTTO AT 36 kV  
Cabina 36 kV di utenza - SE RTN 150/36 kV
-  CABINA 36 kV DI UTENZA "PARCO EOLICO RICCIA"
-  AMPLIAMENTO CABINA 36 kV DI UTENZA "PARCO EOLICO RICCIA"
-  NUOVA SE RTN 150/36 kV RICCIA
-  AREA CANTIERE
-  AREA STOCCAGGIO MATERIALI
-  CONFINE COMUNALE
  
-  GITTATA TEORICA (118,26 m)
-  GITTATA EFFETTIVA NELLE CONDIZIONI PIU' GRAVOSE (174,92 m)

 Regione Lazio	 Provincia di Roma	 Comune di Tivoli	 Comune di Grottole	 Comune di Riccia	 Comune di Cerreto Laziale
<b>Comitente:</b> <span style="font-size: 24pt; font-weight: bold;">RWE</span>		RWE RENEWABLES ITALIA S.R.L. via Andrea Doria, 41/CD, 00185 Roma P.IVA/C.F. 0640270968 PEC: rwe@renewablesitaly.it			
<b>Titolo del Progetto:</b> REALIZZAZIONE DI UN IMPIANTO PER LA PRODUZIONE DI ENERGIA ELETTRICA DA FONTE EOLICA NEI COMUNI DI GAMBATESA (CB), TUFARA (CB), RICCIA (CB) E CERREMAGIORE (CB).					
<b>Documento:</b> PROGETTO DEFINITIVO OPERE CIVILI		<b>N° Documento:</b> PEPI D EG 21.a			
<b>ID PROGETTO:</b> PEPI	<b>DISCIPLINA:</b>	<b>IPD:</b>	<b>TIPOLOGIA:</b>	<b>ID FORNITORE:</b>	<b>IAO:</b>
<b>Elaborato:</b> Relazioni analisi degli effetti di rottura degli organi rotanti, Allegato 1 Risultati dell'analisi effetti rottura organi rotanti					
<b>FOGLIO:</b> 1 di 1		<b>SCALA:</b> 1:1.000		<b>Nome file:</b> PEPI_D_EG_21.a_Relazione analisi degli effetti di rottura degli organi rotanti_20240910.dwg	
<b>Progettazione:</b>			<b>Progettista:</b>		
 ENERGY & ENGINEERING S.R.L. Via XIII Luglio 139 03044 - Bivona (VI) P.IVA/C.F. 02018000497 Tel. Fax: 02781480 pec: energyengineering@legalmail.it			 Ing. Davide G. Trivelli		
<b>Rev.:</b>	<b>Data:</b>	<b>Revisione:</b>	<b>Descrizione:</b>	<b>Revisione:</b>	<b>Redatto:</b>
0	05/07/2023	PRIMA EMISSIONE			ENERGY & ENGINEERING S.R.L.
					ENERGY & ENGINEERING S.R.L.
					ENERGY & ENGINEERING S.R.L.



**LEGENDA:**

-  AEROGENERATORI DI PROGETTO
-  CAVIDOTTO AT 36 kV PER IL COLLEGAMENTO DEI VARI AEROGENERATORI
-  CAVIDOTTO AT 36 kV  
Cabina 36 kV di utenza - SE RTN 150/36 kV
-  CABINA 36 kV DI UTENZA "PARCO EOLICO RICCIA"
-  AMPLIAMENTO CABINA 36 kV DI UTENZA "PARCO EOLICO RICCIA"
-  NUOVA SE RTN 150/36 kV RICCIA
-  AREA CANTIERE
-  AREA STOCCAGGIO MATERIALI
-  CONFINE COMUNALE
  
-  GITTATA TEORICA (118,26 m)
-  GITTATA EFFETTIVA NELLE CONDIZIONI PIU' GRAVOSE (174,92 m)

<p><b>Comitente:</b>  <b>RWE</b></p> <p><small>RWE RENEWABLES ITALIA S.R.L. Via Andrea Doria, 41/CD, 00185 Roma P.IVA/C.F. 0640270968 PEC: <a href="mailto:rwere@renewablesitaly.it">rwere@renewablesitaly.it</a></small></p>		<p><b>Titolo del Progetto:</b> REALIZZAZIONE DI UN IMPIANTO PER LA PRODUZIONE DI ENERGIA ELETTRICA DA FONTE EOLICA NEI COMUNI DI GAMBATESA (CB), TUFFARA (CB), RICCIA (CB) E CERREMAGIORE (CB).</p>			
<p><b>Documento:</b> PROGETTO DEFINITIVO OPERE CIVILI</p>		<p><b>N° Documento:</b> PEPI D EG 21.a</p>			
<b>ID PROGETTO:</b> PEPI	<b>DISCIPLINA:</b> PD	<b>TIPOLOGIA:</b> D	<b>FORNITORE:</b> JAQ		
<p><b>Elaborato:</b> Relazioni analisi degli effetti di rottura degli organi rotanti, Allegato 1 Risultati dell'analisi effetti rottura organi rotanti</p>					
<b>FOLIO:</b> 1 di 1	<b>SCALA:</b> 1:1.000	<b>Nome file:</b> PEPI_D_EG_21.a_Relazione analisi degli effetti di rottura degli organi rotanti_20240910.rvt			
<p><b>Progettazione:</b></p>  <p><b>ENERGY &amp; ENGINEERING S.R.L.</b> Via XIII Luglio 139 03044 - Baccano (VT) P.IVA/C.F. 02078000697 Tel. Fax: 076181480 pec: <a href="mailto:energyengineering@ingmail.it">energyengineering@ingmail.it</a></p>		<p><b>Progettista:</b></p>  <p><b>Ing. Davide G. Trivelli</b></p>			
<b>Rev.:</b> 0	<b>Data Revisione:</b> 05/07/2023	<b>Descrizione Revisione:</b> PRIMA EMISSIONE	<b>Redatto:</b> ENERGY & ENGINEERING S.R.L.	<b>Controllato:</b> ENERGY & ENGINEERING S.R.L.	<b>Approvato:</b> ENERGY & ENGINEERING S.R.L.





**LEGENDA:**

-  AEROGENERATORI DI PROGETTO
-  CAVIDOTTO AT 36 kV PER IL COLLEGAM DEI VARI AEROGENERATORI
-  CAVIDOTTO AT 36 kV  
Cabina 36 kV di utenza - SE RTN 150/36 kV
-  CABINA 36 kV DI UTENZA "PARCO EOLICO RICCIA"
-  AMPLIAMENTO CABINA 36 kV DI UTENZA "PARCO EOLICO RICCIA"
-  NUOVA SE RTN 150/36 kV RICCIA
-  AREA CANTIERE
-  AREA STOCCAGGIO MATERIALI
-  CONFINE COMUNALE
  
-  GITTATA TEORICA (118,26 m)
-  GITTATA EFFETTIVA NELLE CONDIZIONI PIU' GRAVOSE (174,92 m)

					
<b>Comitente:</b> 		RWE RENEWABLES ITALIA S.R.L. via Andrea Doria, 41/C - 00187 Roma P.IVA/C.F. 0640270968 PEC: rwe.renewablesitaly@regmail.it			
<b>Titolo del Progetto:</b> REALIZZAZIONE DI UN IMPIANTO PER LA PRODUZIONE DI ENERGIA ELETTRICA DA FONTE EOLICA NEI COMUNI DI GAMBATESA (CB), TUFARA (CB), RICCIA (CB) E CERCEMAGGIORE (CB).					
<b>Documento:</b> PROGETTO DEFINITIVO OPERE CIVILI		<b>N° Documento:</b> PEPI D EG 21.a			
ID PROGETTO:	PEPI	DISCIPLINA:	PD		
Elaborato:	Relazioni analisi degli effetti di rottura degli organi rotanti, Allegato 1 Risultati dell'analisi effetti rottura organi rotanti				
Foglio:	1 di 1	Scala:	1:1.000		
<b>Progettazione:</b>  ENERGY & ENGINEERING S.R.L. Via XIII Luglio 139 0304 - Bivona (VI) P.IVA/C.F. 0201800047 Tel. Fax: 02781480 pec: energyengineering@regmail.it		<b>Progettista:</b>  Ing. Davide G. Trivelli			
Rev:	Data Revisione	Descrizione Revisione	Redatto	Controllato	Approvato
0	05/07/2023	PRIMA EMISSIONE	ENERGY & ENGINEERING S.R.L.	ENERGY & ENGINEERING S.R.L.	ENERGY & ENGINEERING S.R.L.