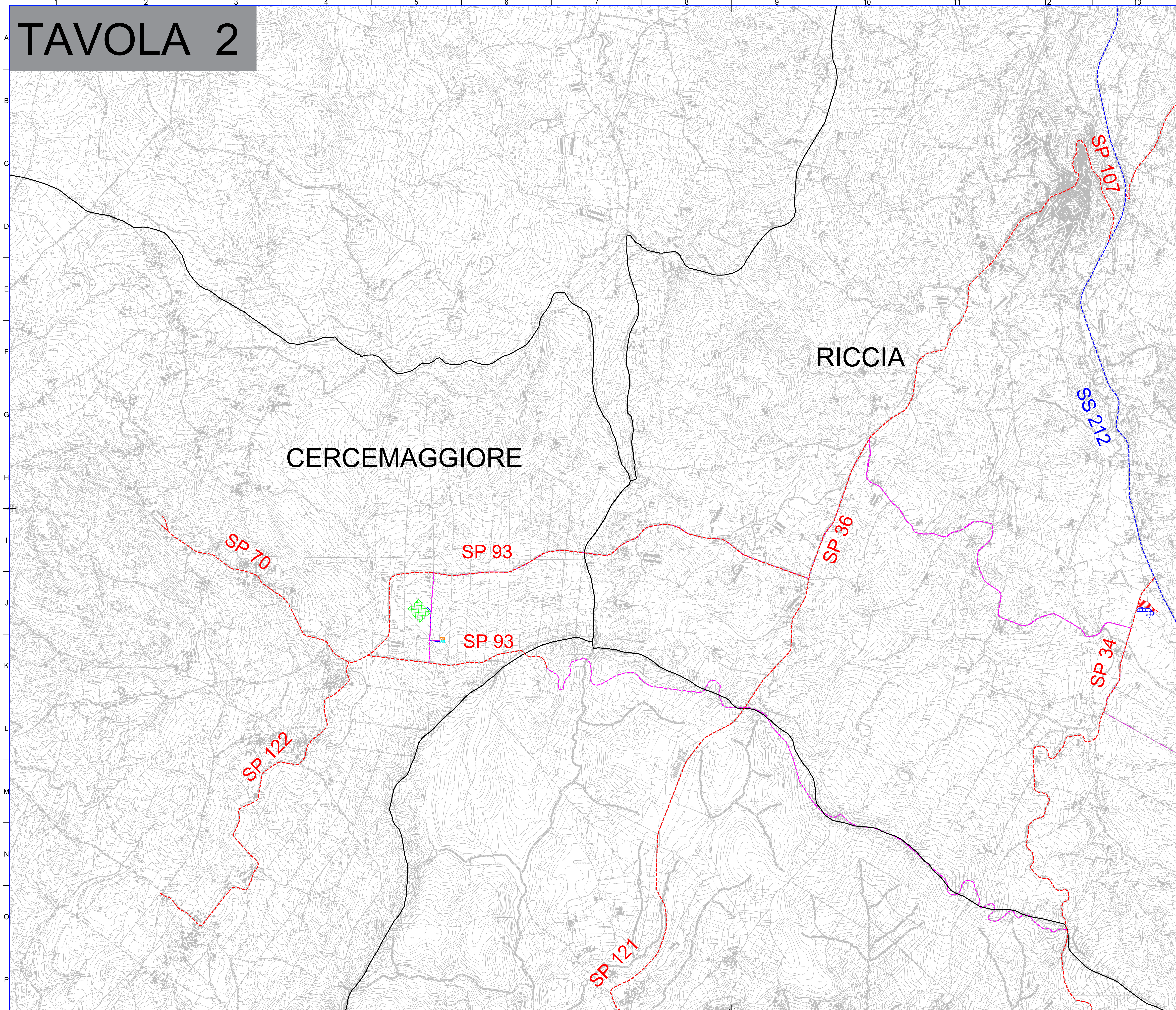
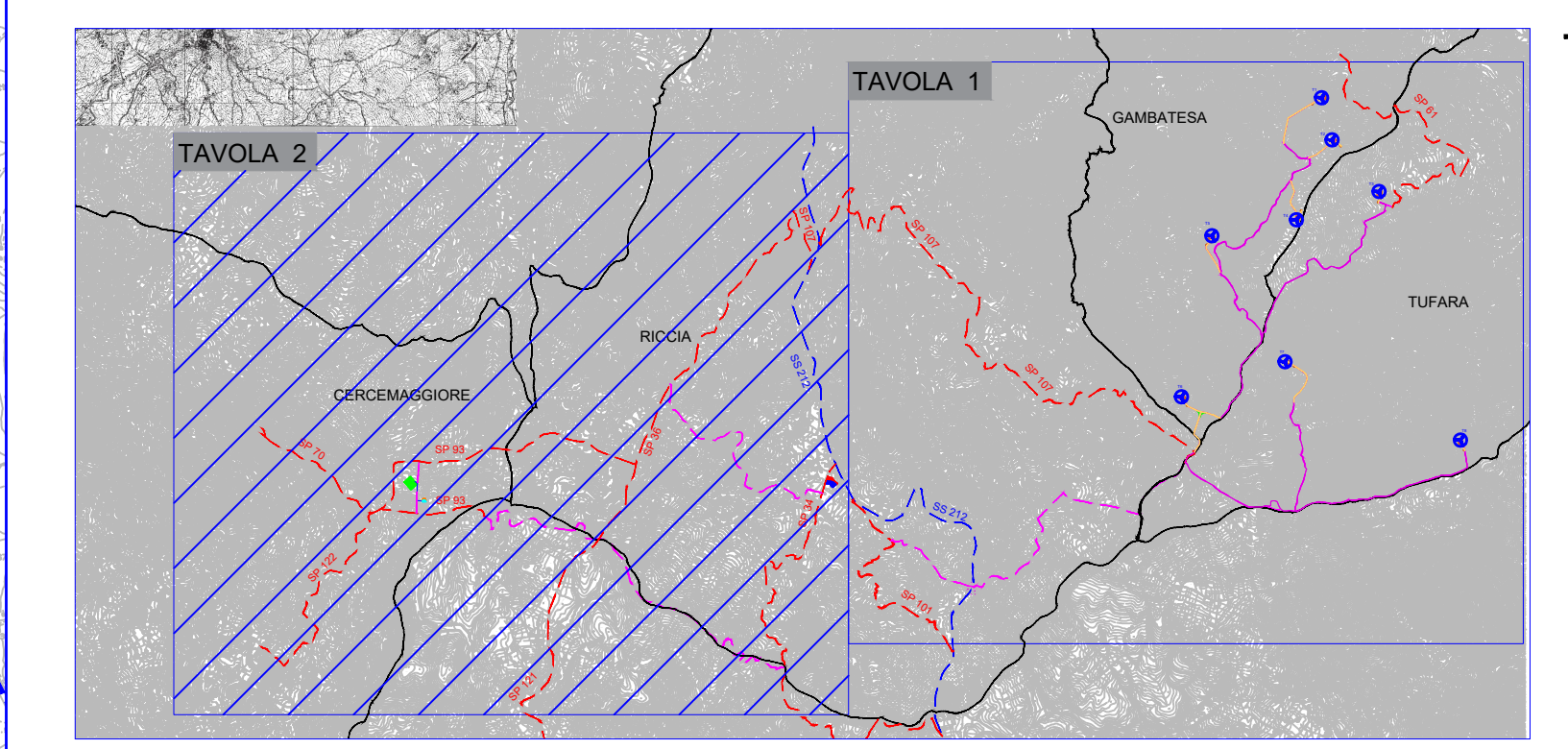


TAVOLA 2



- LEGENDA:**
- AEROGENERATORI DI PROGETTO
 - CAVIDOTTO AT 36 kV PER IL COLLEGAMENTO DEI VARI AEROGENERATORI
 - CAVIDOTTO AT 36 kV Cabina 36 kV di utenza - SE RTN 150/36 kV
 - CABINA 36 kV DI UTENZA "PARCO EOLICO RICCIA"
 - AMPLIAMENTO CABINA 36 kV DI UTENZA "PARCO EOLICO RICCIA"
 - NUOVA SE RTN 150/36 kV RICCIA
 - AREA CANTIERE
 - AREA STOCCAGGIO MATERIALI
 - CONFINE COMUNALE
 - PIAZZOLA DI ESERCIZIO
 - FASCIA ASSERVIMENTO PER ACCESSO E PASSAGGIO
 - SUPERFICIE DI OCCUPAZIONE TEMPORANEA
 - STRADA STATALE
 - STRADA PROVINCIALE
 - STRADA COMUNALE
 - VIABILITA' DI ESERCIZIO DA REALIZZARE
 - ALLARGAMENTI TEMPORANEI VIABILITA'



Regione Marche	Provincia Cesena	Comune di Tufara	Comune di Gambatesa	Comune di Riccia	Comune di Cerchemaggiore
Comitente: 		RWE RENEWABLES ITALIA S.R.L. Via Andrea Doria, 41/C - 00185 Roma P.IVA/C.F. 0640370968 PEC: renewablesitaly@regalm.it			
TITOLO DEL PROGETTO: REALIZZAZIONE DI UN IMPIANTO PER LA PRODUZIONE DI ENERGIA ELETTRICA DA FONTE EOLICA NEI COMUNI DI GAMBATESA (CB), TUFARA (CB), RICCIA (CB) E CERCEMAGGIORE (CB).					
Documento: PROGETTO DEFINITIVO OPERE CIVILI		N° Documento: PEPI D EG 74.b			
ID PROGETTO:	PEPI	DISCIPLINA:	PD	TIPOLOGIA:	D
Elaborato:	Sistema viario di accesso al sito				
Foglio:	1 di 1	Scala:	1:10.000	Nome file:	PEPI_R_05_74_b_Sistema viario di accesso al sito.pdf
Progettazione: 		Progettista: 			
ENERGY & ENGINEERING S.R.L. Via XII Luglio 130 03044 - Bassano del Grappa (VI) P.IVA/C.F. 02188000447 Tel. Fax: 042181440 pec: energyengineering@regalm.it		Ing. Davide G. Trivelli			
Rev.	Data	Revisione	Descrizione	Revisione	Realizzato
0	03/07/2023	PRIMA EMISSIONE	ENERGY & ENGINEERING S.R.L.	ENERGY & ENGINEERING S.R.L.	ENERGY & ENGINEERING S.R.L.