

# “Raccordo aereo a 150 Kv in doppia terna della linea ‘Canino – Arlena’ alla S.E. Tuscania”

## Studio per la verifica di assoggettabilità a VIA

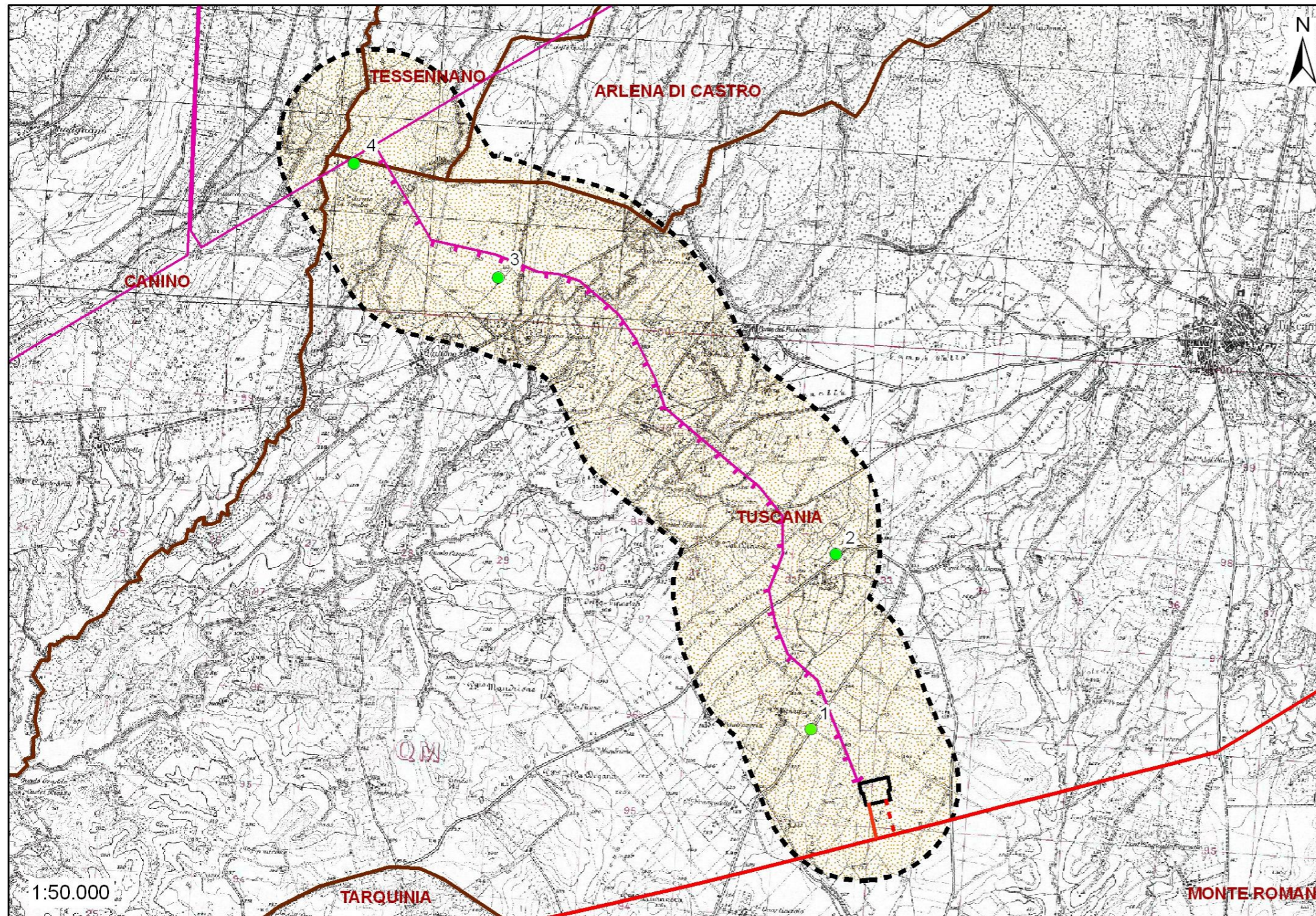
### Allegato 1 Fotoinserimenti



Storia delle revisioni		
Rev. 00	del 15/05/13	Prima emissione

		Verificato		Approvato
 Servizi Tecnici Infrastrutture	G. Cozzolino	A.Serrapica		N.Rivabene
	A. Piazzini	ING/CRE-ASA		ING/CRE-ASA

**VISIONE D'INSIEME DELLA LOCALIZZAZIONE DEI PUNTI DI RIPRESA NELL'AREA DI PROGETTO  
- fotoinserimenti -**



**Legenda**

- Area di Studio
- Comuni
- S.E. Tuscania (in fase di realizzazione)
- 380kV RTN Aerea (raccordo in fase di realizzazione)
- 380kV RTN Terna (linee esistenti)
- 150kV RTN Terna (linee esistenti)
- Linea elettrica a 150 kV in progetto
- Centrale Fotovoltaica
- Stazione non RTN e Cabina Primaria
- Punti di Vista

<b>SETIN</b> srl Servizi Tecnici Infrastrutture	G. Cozzolino	Verificato		Approvato
	A. Piazzi	A.Serrapica ING/CRE-ASA		N.Rivabene ING/CRE-ASA

## NOTA

In ogni scheda dei fotoinserimenti/demolizioni vengono riportate le seguenti informazioni:

- dati sul punto (località, Comune in cui ricadono le nuove opere in progetto);
- foto *ante-operam* (stato attuale). Le frecce rosse vuote segnalano l'ubicazione dei sostegni che non sono visibili nella foto nello stato *ante operam*
- foto *post-operam* (fotosimulazione). Per la realizzazione delle fotosimulazioni è stato considerato anche il livello di luminosità della foto (sono state scattate in diverse ore del giorno e con condizioni atmosferiche differenti)
- localizzazione del punto di vista lungo l'area di studio (punto marcato in verde)
- localizzazione del punto di vista e del relativo cono visuale su ortofoto.

Per le descrizioni *ante* e *post-operam* si rimanda allo Studio per la verifica di assoggettabilità a VIA (REER12001BASA00254).

Nelle schede dei fotoinserimenti le opere di nuova realizzazione vengono indicate utilizzando il seguente acronimo:

### Nuove opere:

- *Raccordo aereo a 150 kV in doppia terna della linea Canino- Arlena alla S.E. Tuscania*

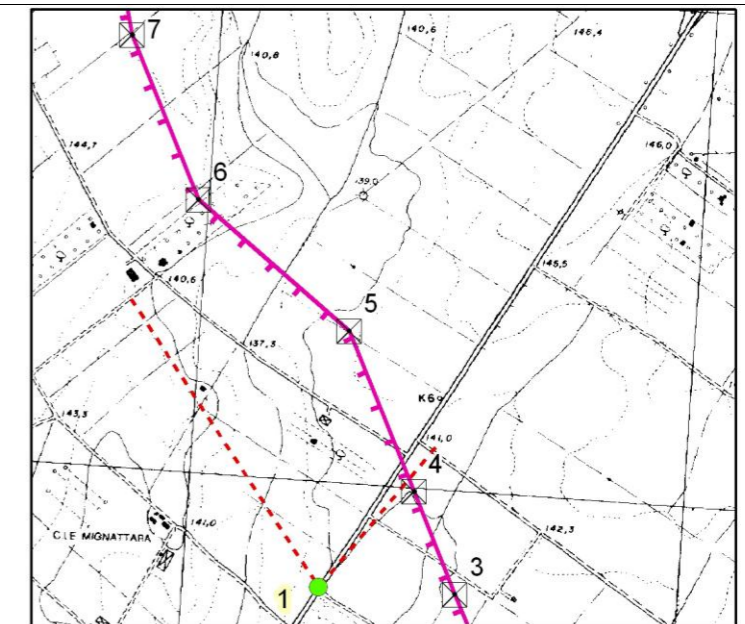
**PUNTO DI VISTA 1**

**ANTE OPERAM**



Località: **C.le Mignattara**

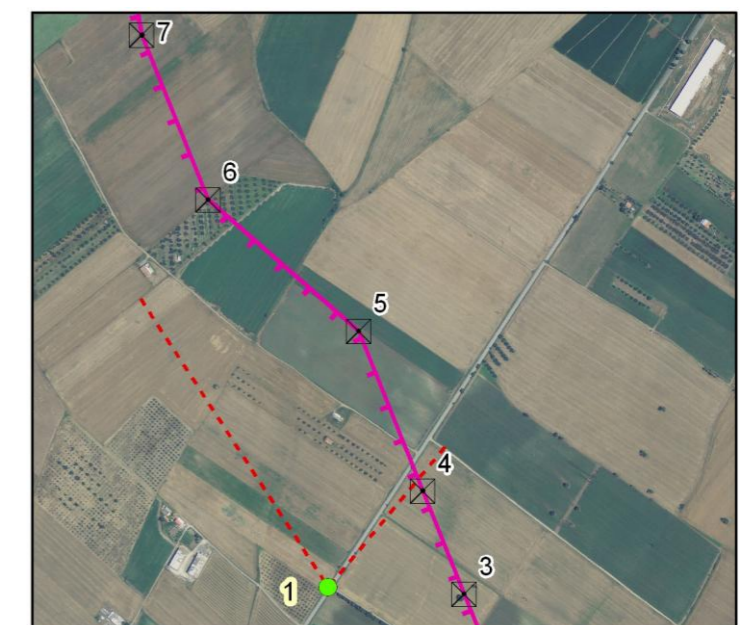
Comune in cui ricade la nuova opera: **Tuscania (VT)**



**POST OPERAM**



**LOCALIZZAZIONE**



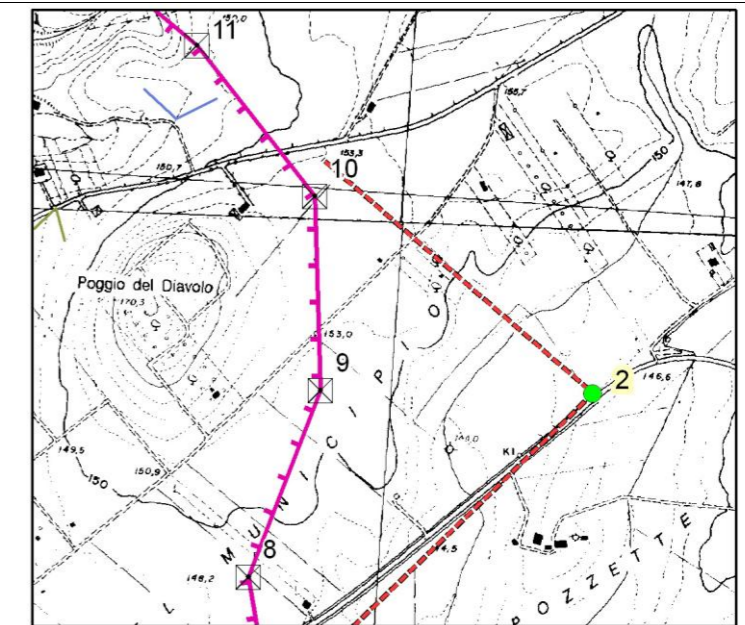
**PUNTO DI VISTA 2**

**ANTE OPERAM**



Località: **Le Pozzette**

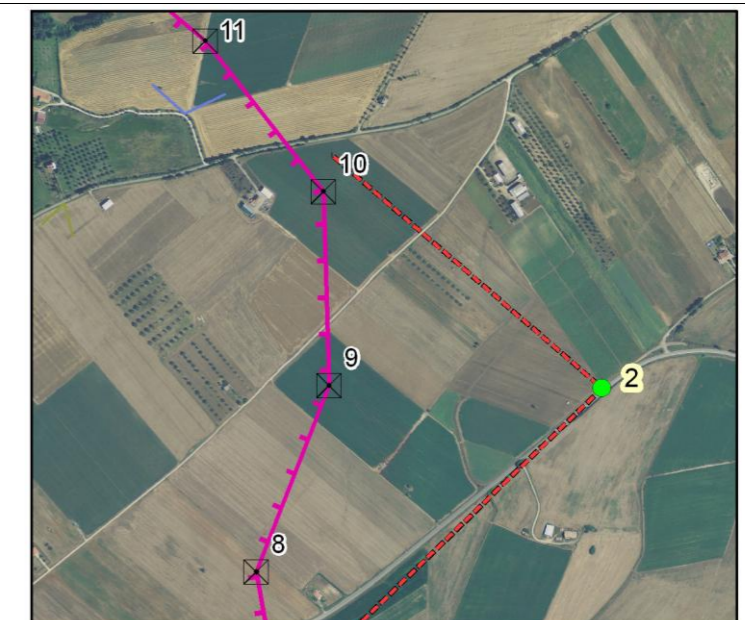
Comune in cui ricade la nuova opera: **Tuscania (VT)**



**POST OPERAM**



**LOCALIZZAZIONE**



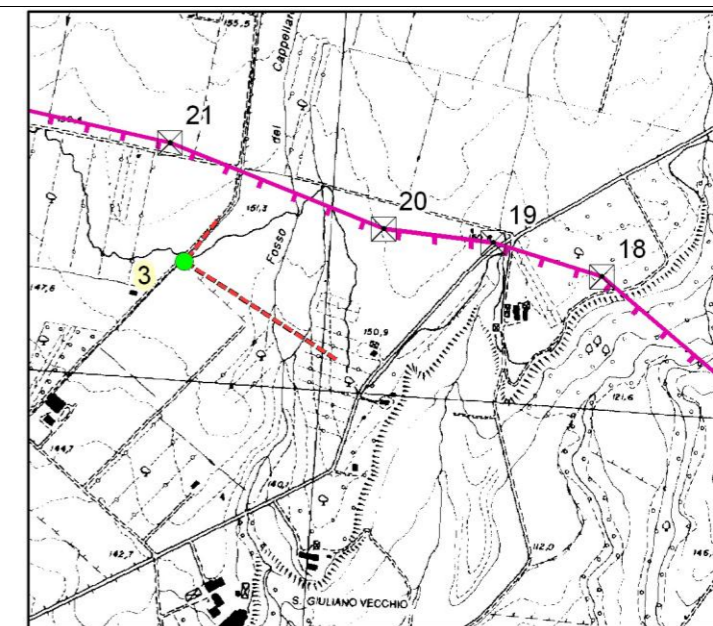
**PUNTO DI VISTA 3**

**ANTE OPERAM**



Località: **S. Giuliano**

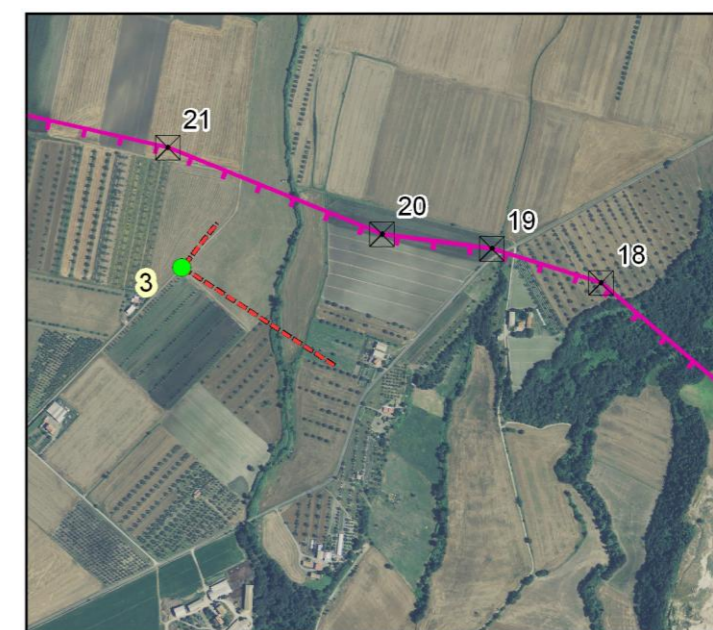
Comune in cui ricade la nuova opera: **Tuscania (VT)**



**POST OPERAM**



**LOCALIZZAZIONE**



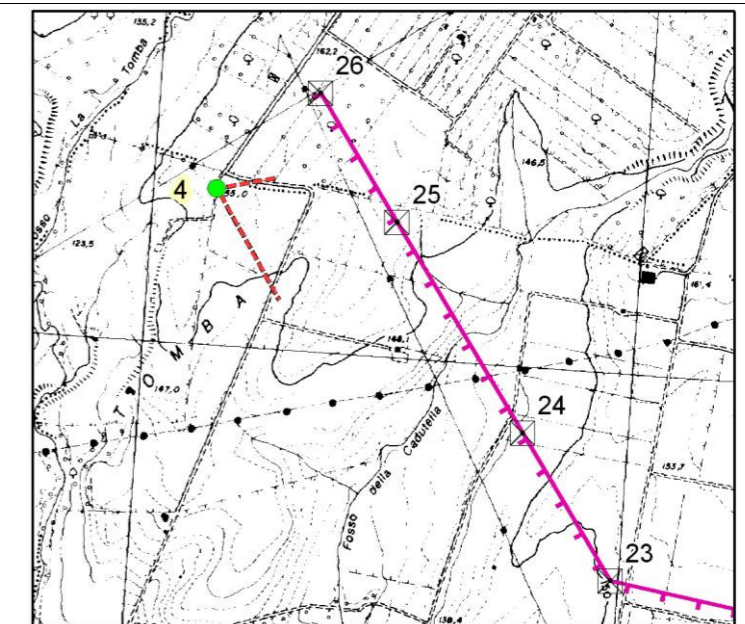
**PUNTO DI VISTA 4**

**ANTE OPERAM**



Località: Tomba

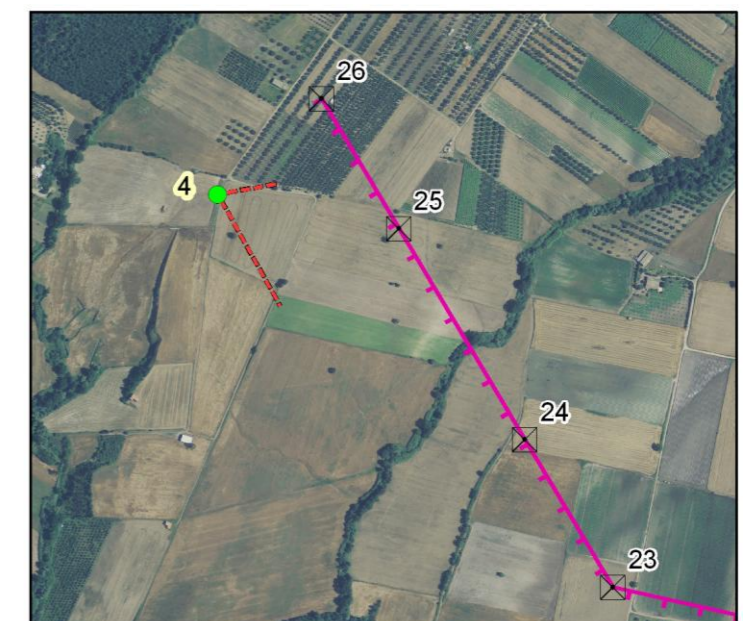
Comune in cui ricade la nuova opera: **Tessennano (VT) -  
Tuscania (VT)**



**POST OPERAM**



**LOCALIZZAZIONE**



“Raccordo aereo a 150 kV in doppia terna della  
linea Canino- Arlena alla S.E. Tuscania”  
**STUDIO PER LA VERIFICA DI ASSOGGETTABILITA' A VIA**