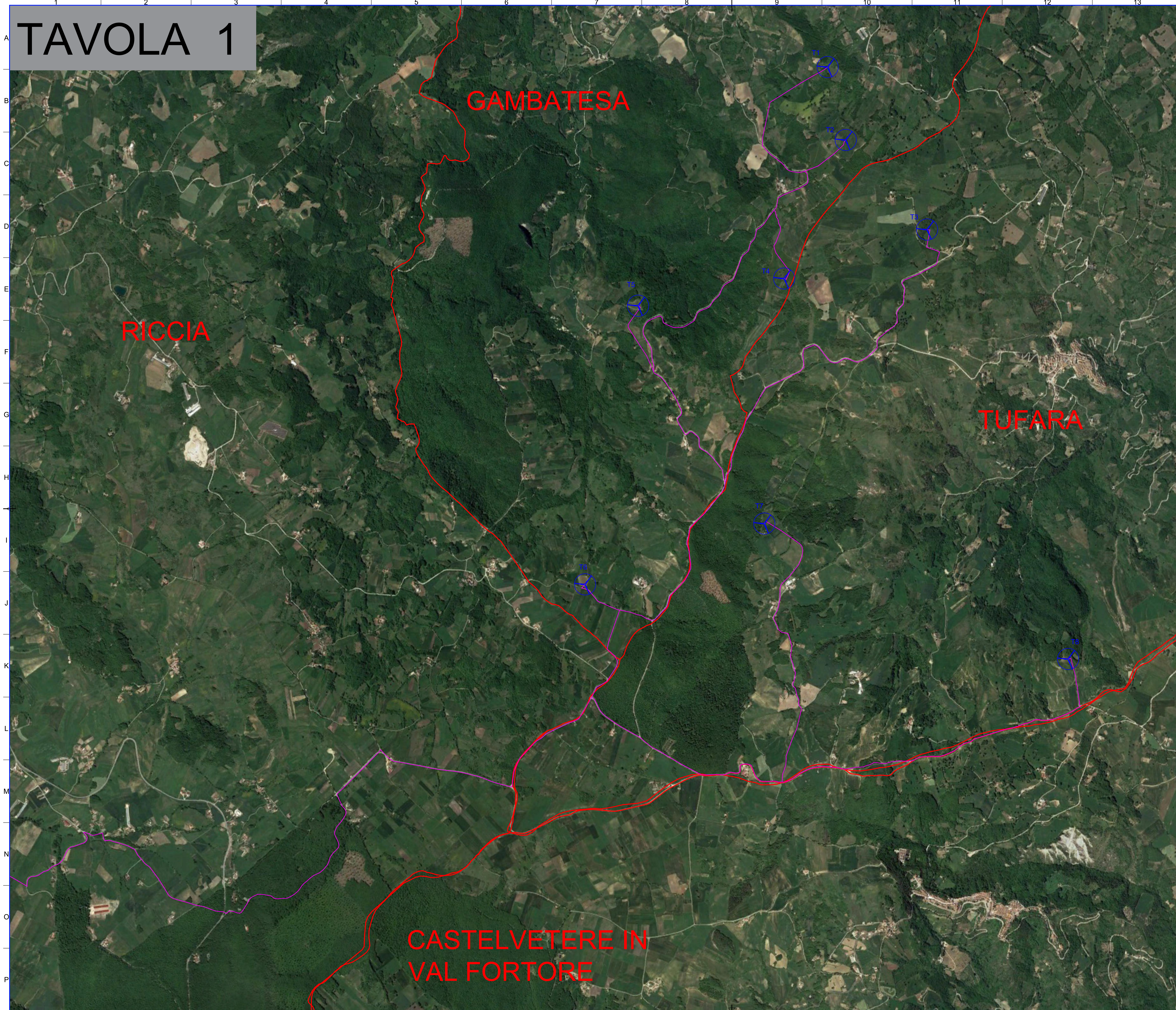
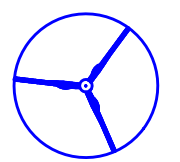



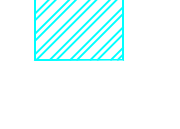
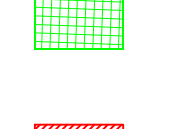
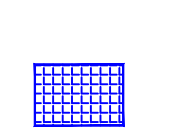


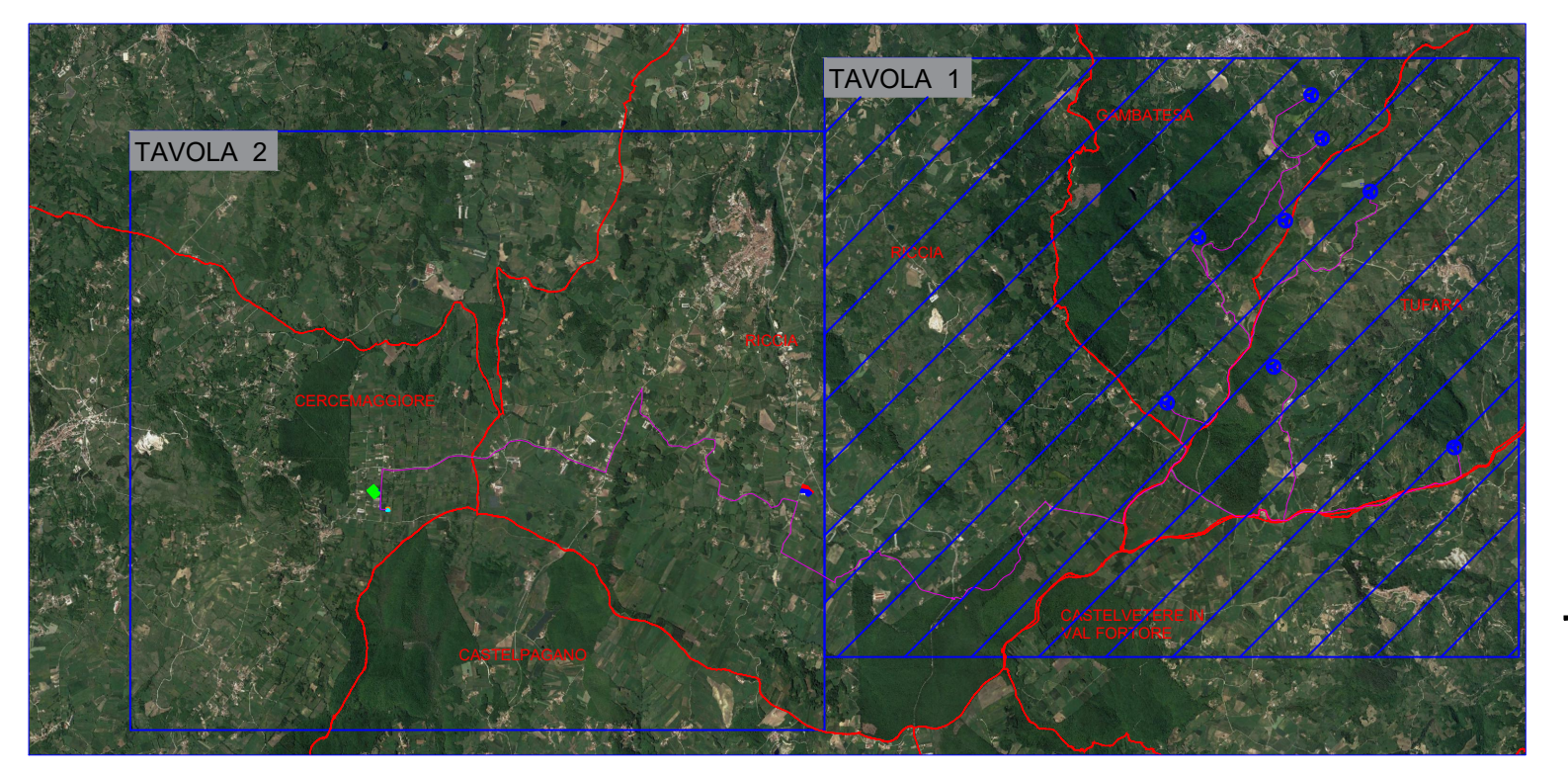


TAVOLA 1



LEGENDA:

-  AEROGENERATORI DI PROGETTO
-  CAVIDOTTO AT 36 kV PER IL COLLEGAMENTO DEI VARI AEROGENERATORI
-  CABINA 36 kV DI UTENZA - SE RTN 150/36 kV
-  CABINA 36 kV DI UTENZA "PARCO EOLICO RICCIA"
-  AMPLIAMENTO CABINA 36 kV DI UTENZA "PARCO EOLICO RICCIA"
-  NUOVA SE RTN 150/36 kV RICCIA
-  AREA CANTIERE
-  AREA STOCCAGGIO MATERIALI
-  CONFINE COMUNALE



 		   					
<p>Comitente: RWE RWE RENEWABLES ITALIA S.R.L. Via Andrea Doria, 41/02 - 00187 Roma P. IVA/C.F. 06400370688 PEC: renewables@rweitaly.it</p>							
<p>Titolo del Progetto: REALIZZAZIONE DI UN IMPIANTO PER LA PRODUZIONE DI ENERGIA ELETTRICA DA FONTE EOLICA NEI COMUNI DI GAMBATESA (CB), TUFARA (CB), RICCIA (CB) E CERCEMAGGIORE (CB).</p>							
<p>Documento: PROGETTO DEFINITIVO OPERE CIVILI</p>		<p>N° Documento: PEPI D EG 77.a</p>					
ID PROGETTO:	PEPI	DISCIPLINA:	PD				
<p>Elaborato: Inquadramento territoriale su ortofoto</p>		TIPOLOGIA:	D				
<p>FOGLIO: 1 di 1</p>		SCALA: 1:10.000	Formato: A0				
<p>Progettazione:</p> 		<p>Progettista:</p> 					
<p>ENERGY & ENGINEERING S.R.L. Via XIII Luglio 136 83044 - Boianca (AV) P.IVA 02188800647 Tel. Fax 082391480 pec: energyengineering@gegna.it</p>		<p>Ing. Davide G. Trivelli</p>					
Rev.	Data	Revisione	Descrizione	Revisione	Realizzato	Contrattato	Approvato
0	03/07/2023	PRIMA EMISSIONE			ENERGY & ENGINEERING S.R.L.	ENERGY & ENGINEERING S.R.L.	ENERGY & ENGINEERING S.R.L.