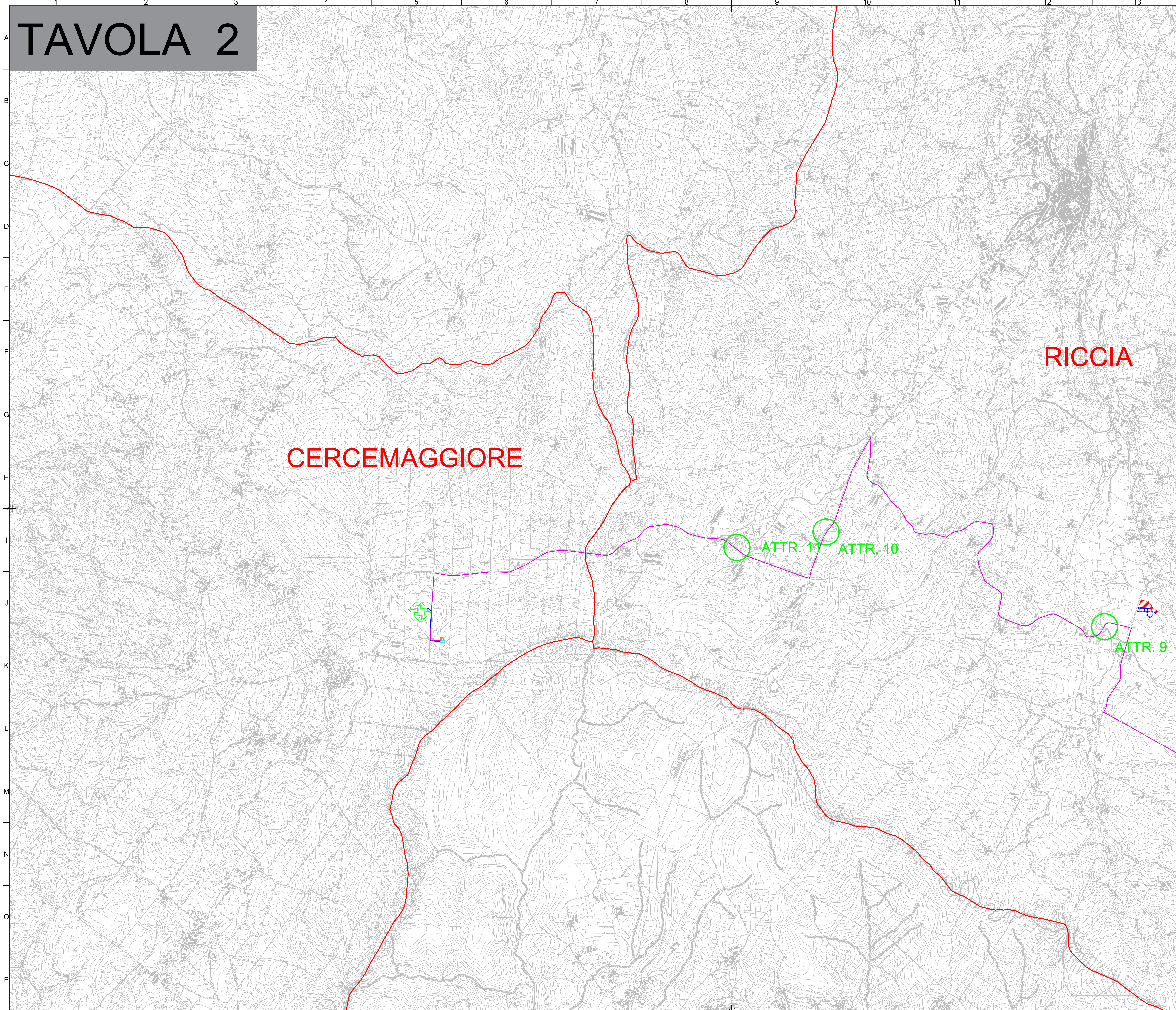


TAVOLA 2



LEGENDA:

-  AEROGENERATORI DI PROGETTO
-  CAVIDOTTO AT 36 kV PER IL COLLEGAMENTO DEI VARI AEROGENERATORI
-  CAVIDOTTO AT 36 kV
Cabina 36 kV di utenza - SE RTN 150/36 kV
-  CABINA 36 kV DI UTENZA "PARCO EOLICO RICCIA"
-  AMPLIAMENTO CABINA 36 kV DI UTENZA "PARCO EOLICO RICCIA"
-  NUOVA SE RTN 150/36 kV RICCIA
-  AREA CANTIERE
-  AREA STOCCAGGIO MATERIALI
-  CONFINE COMUNALE
-  INTERFERENZE CON CANALI, FOSSI E ATTRAVERSAMENTI

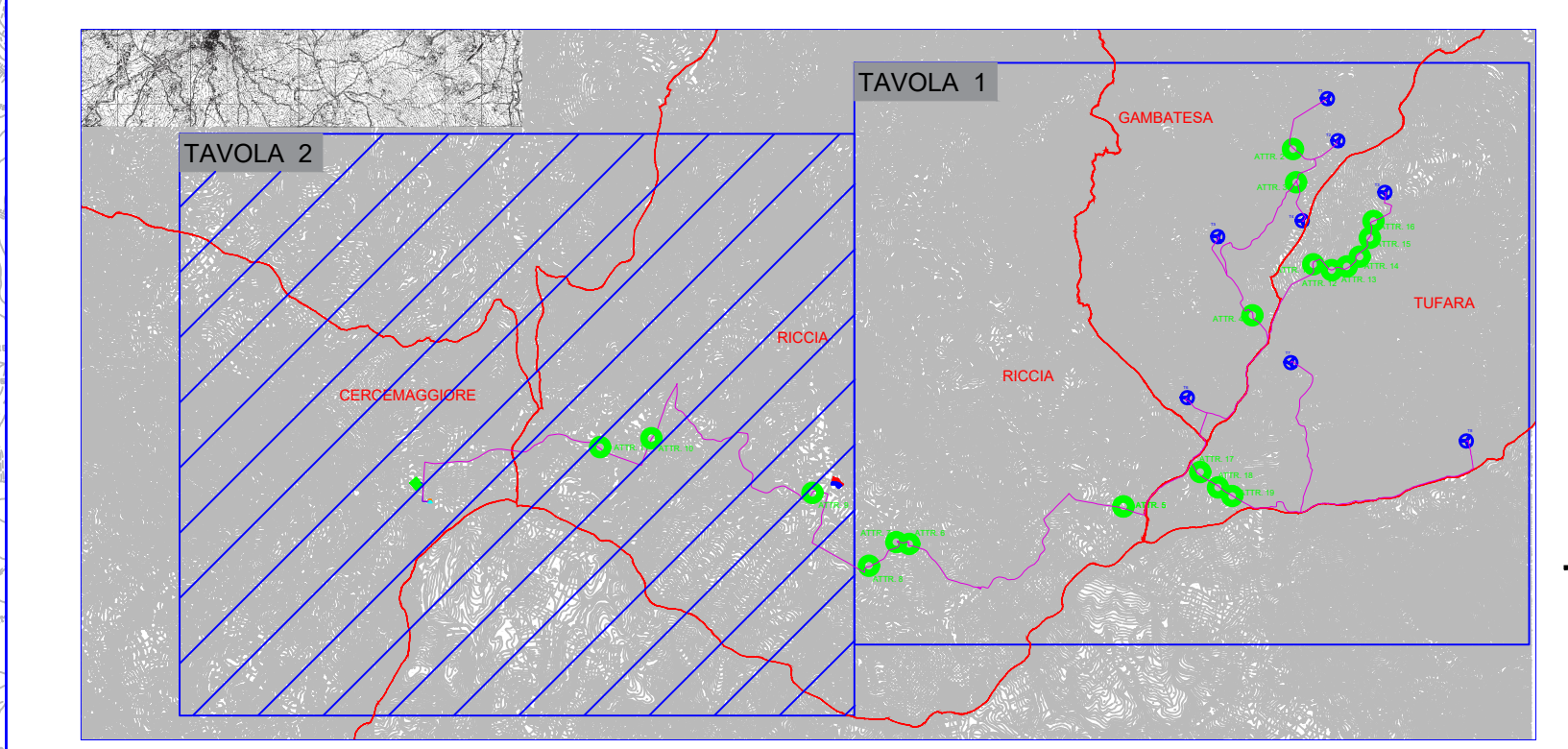
RICCIA

CERCEMAGGIORE

ATTR. 11

ATTR. 10

ATTR. 9



 		   			
<p>Comitente: RWE</p> <p>RWE RENEWABLES ITALIA S.R.L. Via Andrea Doria, 41/C - 00185 Roma P.FUN.C.F. 0640370968 PEC: rwerenewablesitalia@regalmail.it</p>					
<p>Titolo del Progetto: REALIZZAZIONE DI UN IMPIANTO PER LA PRODUZIONE DI ENERGIA ELETTRICA DA FONTE EOLICA NEI COMUNI DI GAMBERATESA (CB), TUFARA (CB), RICCIA (CB) E CERCEMAGGIORE (CB).</p>					
<p>Documento: PROGETTO DEFINITIVO OPERE CIVILI</p>		<p>N° Documento: PEPI D EC 91.b</p>			
ID PROGETTO:	PEPI	DISCIPLINA:	PD		
Tipologia:	Attraversamenti				
Foglio:	1 di 1	Scala:	1:10.000		
<p>Progettazione:</p> 		<p>Progettista:</p> 			
<p>ENERGY & ENGINEERING S.R.L. Via XII Luglio 139 02044 - Bassano (PG) P.IVA 02188000547 Tel. Fax 022181480 pec: energyengineering@regalmail.it</p>		<p>Ing. Davide G. Trivelli</p>			
Rev.	Data	Revisione	Redatto	Controllato	Approvato
0	02/07/2023	PRIMA EMISSIONE	ENERGY & ENGINEERING S.R.L.	ENERGY & ENGINEERING S.R.L.	ENERGY & ENGINEERING S.R.L.