

**LEGENDA TEMATISMI**

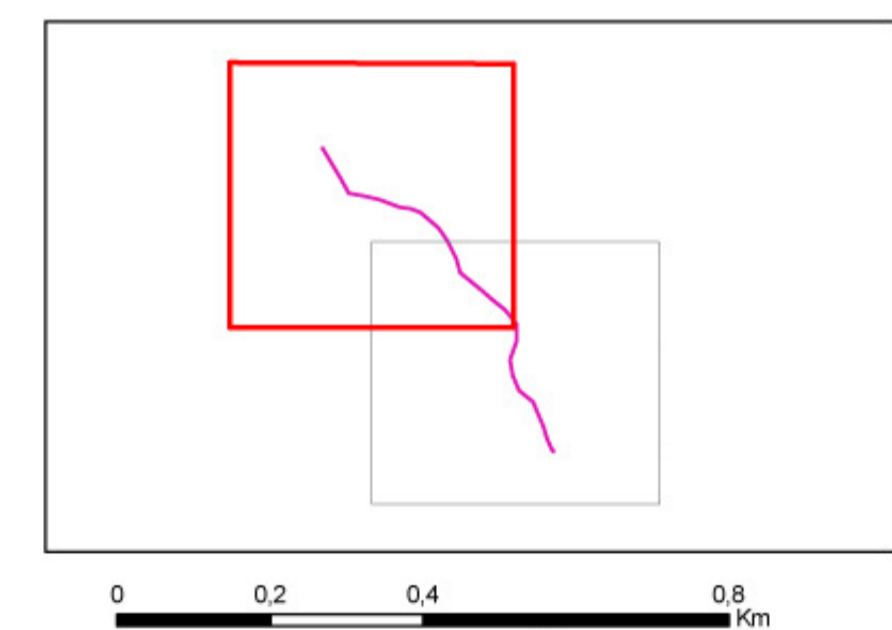
- 1211, Inseadimento industriale o artigianale con spazi annessi
- 131, Aree estrattive
- 2111, Seminativi semplici in aree non irrigue
- 2113, Colture orticole in pieno campo, in serra e sotto plastica
- 2121, Seminativi semplici in aree irrigue
- 221, Vigneti
- 222, Frutteti e frutti minori
- 223, Oliveti
- 231, Prati sfalcati
- 241, Colture temporanee associate a colture permanenti
- 242, Sistemi colturali e particellari complessi
- 3111, Querceti collinari dei depositi piroclastici
- 3112, Formazioni miste di valloni e forre
- 321, Aree a pascolo naturale
- 322, Cespuglieti

**Piste di cantiere**

- Campo - accesso da aree agricole
- Strade, campestri esistenti

**QUADRO PROGETTUALE**

- Limiti comunali
- Area di Studio
- Linea elettrica a 150 kV in progetto
- Linea elettrica a 150 kV esistente
- Linea elettrica a 380 kV esistente
- Sostegni



00	15/05/2013	PRIMA EMISSIONE	SETIN s.r.l.
N.	DATA	DESCRIZIONE	ELABORATO
			VERIFICATO
			APPROVATO

CODIFICA DELL'ELABORATO <b>DEER12001BASA00254_07</b>		<b>TITOLO</b> Raccordo aereo a 150 kV in doppia terna della linea "Canino - Arlena" alla S.E. Tuscania"	
<b>PROGETTO</b>		<b>CARTA DELL'USO DEL SUOLO E VEGETAZIONE</b>	
RICEVUTO DAL DOC. TERNA		CLASSIFICAZ. DI SICUREZZA	
NOME DEL FILE DEER12001BASA00254_07_01.pdf	SCALA CAD 1 unità = 1 m	FORMATO A1	SCALA 1:10.000
		FOGLIO 1/2	

Questo documento contiene informazioni di proprietà Terna S.p.A. e deve essere utilizzato esclusivamente dal destinatario in relazione alle finalità per le quali è stato ricevuto. È vietata qualsiasi forma di riproduzione o divulgazione senza l'esplicito consenso di Terna S.p.A. This document contains information proprietary to TERNA S.p.A. and it will have to be used exclusively for the purposes for which it has been furnished. Whichever shape of spreading or reproduction without the written permission of TERNA S.p.A. is prohibt.