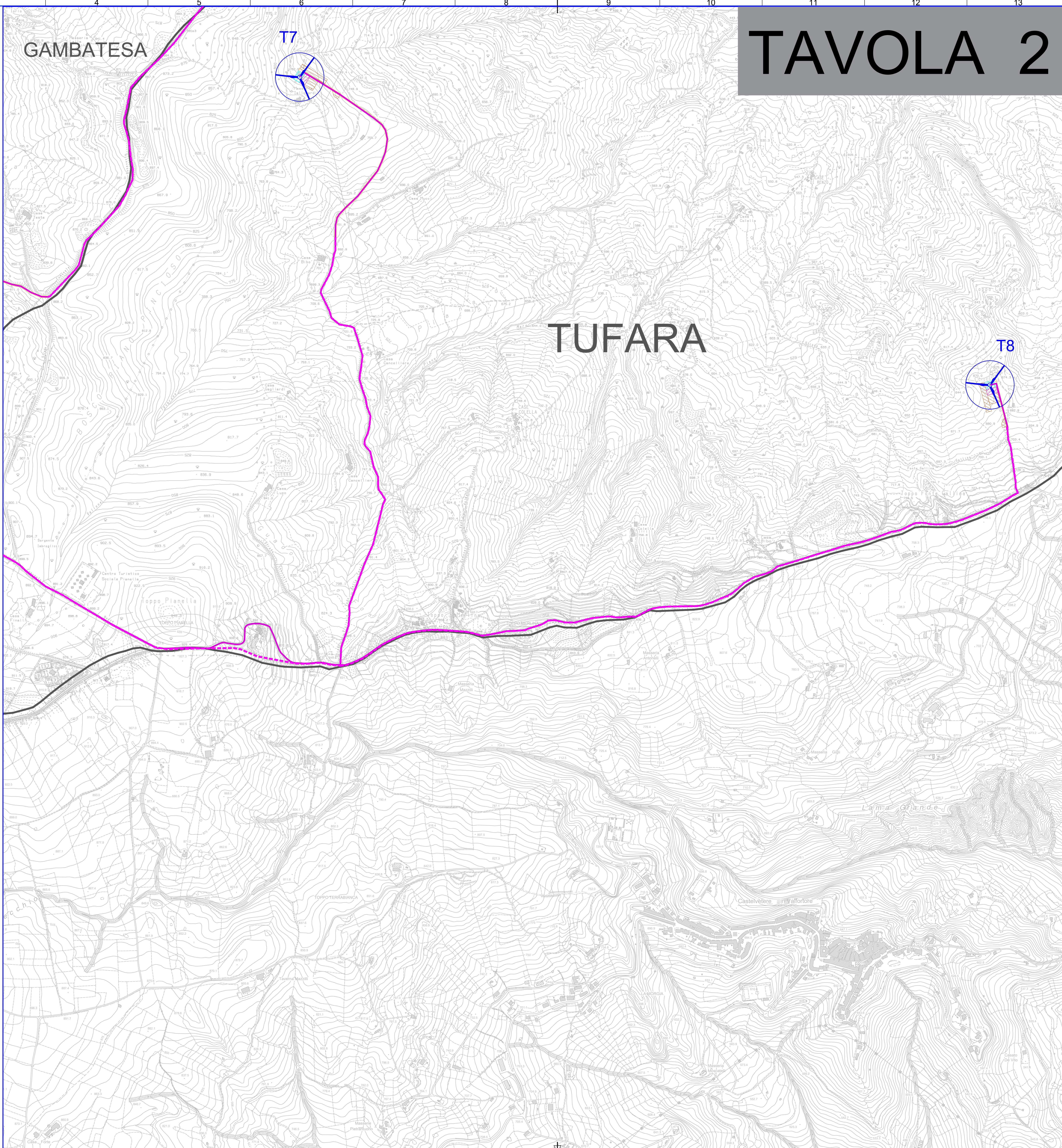


# TAVOLA 2



- LEGENDA:**
- AEROGENERATORI DI PROGETTO
  - CAVIDOTTO AT 36 KV PER IL COLLEGAMENTO DEI VARI AEROGENERATORI
  - CAVIDOTTO AT 36 KV Cabina 36 KV di utenza - SE RTN 150/36 KV
  - CABINA 36 KV DI UTENZA "PARCO EOLICO RICCIA"
  - AMPLIAMENTO CABINA 36 KV DI UTENZA "PARCO EOLICO RICCIA"
  - NUOVA SE RTN 150/36 KV RICCIA
  - AREA CANTIERE
  - AREA STOCCAGGIO MATERIALI
  - PIAZZOLA DI ESERCIZIO
  - FASCIA ASSERVIMENTO PER ACCESSO E PASSAGGIO
  - SUPERFICIE DI OCCUPAZIONE TEMPORANEA
  - STRADA STATALE
  - STRADA PROVINCIALE
  - STRADA COMUNALE
  - VIABILITA' DI ESERCIZIO DA REALIZZARE
  - ALLARGAMENTI TEMPORANEI VIABILITA'

**ORGANIZZAZIONE ED ALLESTIMENTO DEL CANTIERE**  
 Si dovrà provvedere a stabilire una delimitazione dell'area di cantiere, i recinzioni dovranno essere stabili e di idonea altezza e si dovrà stabilire un percorso di massima per gli addetti ed i mezzi meccanici. Tutte le lavorazioni effettuate devono comunque consentire di non lasciare situazioni di pericolo durante le ore di inattività del cantiere, avendo cura di esporre idonea segnaletica inerente la viabilità, interna ed esterna al cantiere stesso e le prescrizioni di sicurezza e gli obblighi da osservare. La colorazione, i pittogrammi e le dimensioni devono essere conformi al D.Lgs. 493/96 .

**DESCRIZIONE DELLE ATTIVITA' E ORGANIZZAZIONE DEL CANTIERE**  
 Per dare conto alle lavorazioni è prevista l'individuazione dell'area di intervento, della viabilità interna e di accesso al cantiere. Allo stesso tempo è prevista la delimitazione dell'area di cantiere con la realizzazione di recinzioni. In particolare dovranno essere realizzati i baraccamenti. Dovrà essere garantito, oltre alla viabilità, lo spazio necessario per la manovra, il trasporto, il carico e lo scarico dei materiali stessi.  
 L'accesso nell'area di cantiere non deve essere permesso alle persone estranee alle lavorazioni. In un luogo di facile consultazione va esposto un cartello con indicazione dei numeri telefonici del più vicino comando dei Vigili del Fuoco, delle ambulanze e in generale degli enti da interpellare in caso di emergenza .

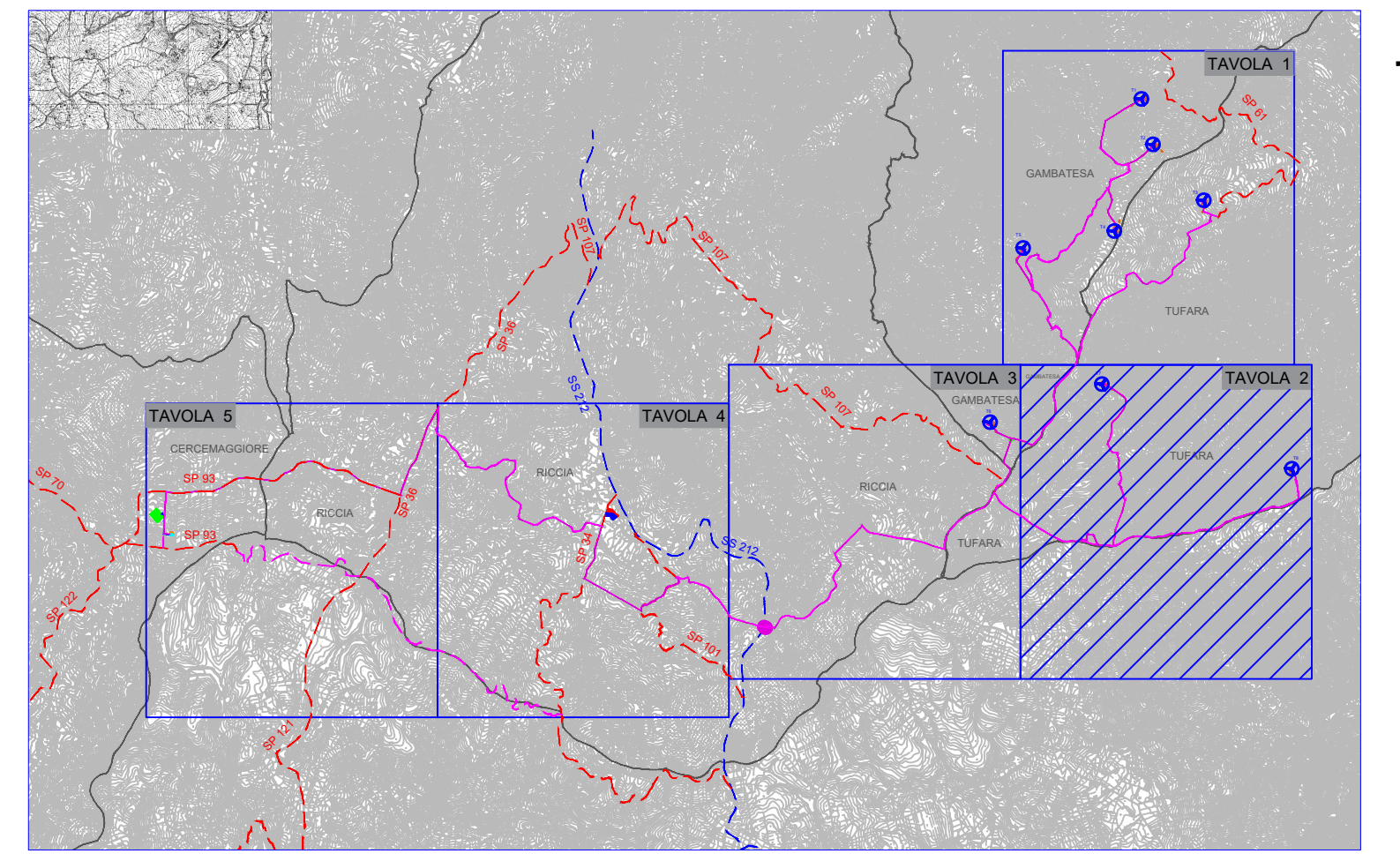
**CARTELLO DA CANTIERE**



**BARACCAMENTI DA CANTIERE PREFABBRICATI**



**SERVIZI IGIENICI PREFABBRICATI**



Regione Lazio	Provincia di Campidano	Comune di Tufara	Comune di Riccia	Comune di Cerreto	Comune di Cerreto
		<b>RWE RENEWABLES ITALIA S.R.L.</b> Via Andrea Doria, 41/02 - 00100 Roma P.FUO.C.F. 06400370688 PEC: rwe.renewablesitaly@reg.it			
<b>REALIZZAZIONE DI UN IMPIANTO PER LA PRODUZIONE DI ENERGIA ELETTRICA DA FONTE EOLICA NEI COMUNI DI GAMBATESA (CB), TUFARA (CB), RICCIA (CB) E CERRETAZZO (CB).</b>					
Documento: <b>PROGETTO DEFINITIVO OPERE CIVILI</b>			N° Documento: <b>PEPI D EC 126.d</b>		
ID PROGETTO:	PEPI	DISCIPLINA:	PD	TIPOLOGIA:	D
Elaborato:	Planimetria piano di cantierizzazione				
Foglio:	1 di 1	Scala:	1:5.000	Nome file: PEPI_D_EC_126.d_Planimetria piano di cantierizzazione.pdf	
<b>ENERGY &amp; ENGINEERING S.R.L.</b> Via XII Luglio 130 03044 - Bassano del Grappa (VI) P.IVA 03188800464 Tel. Fax 042381480 pec: energyengineering@reg.it		<b>Ing. Davide G. Trivelli</b>			
Rev.	Data	Revisione	Descrizione Revisione	Redatto	Controllato
0	03/07/2023	PRIMA EMISSIONE		ENERGY & ENGINEERING S.R.L.	ENERGY & ENGINEERING S.R.L.