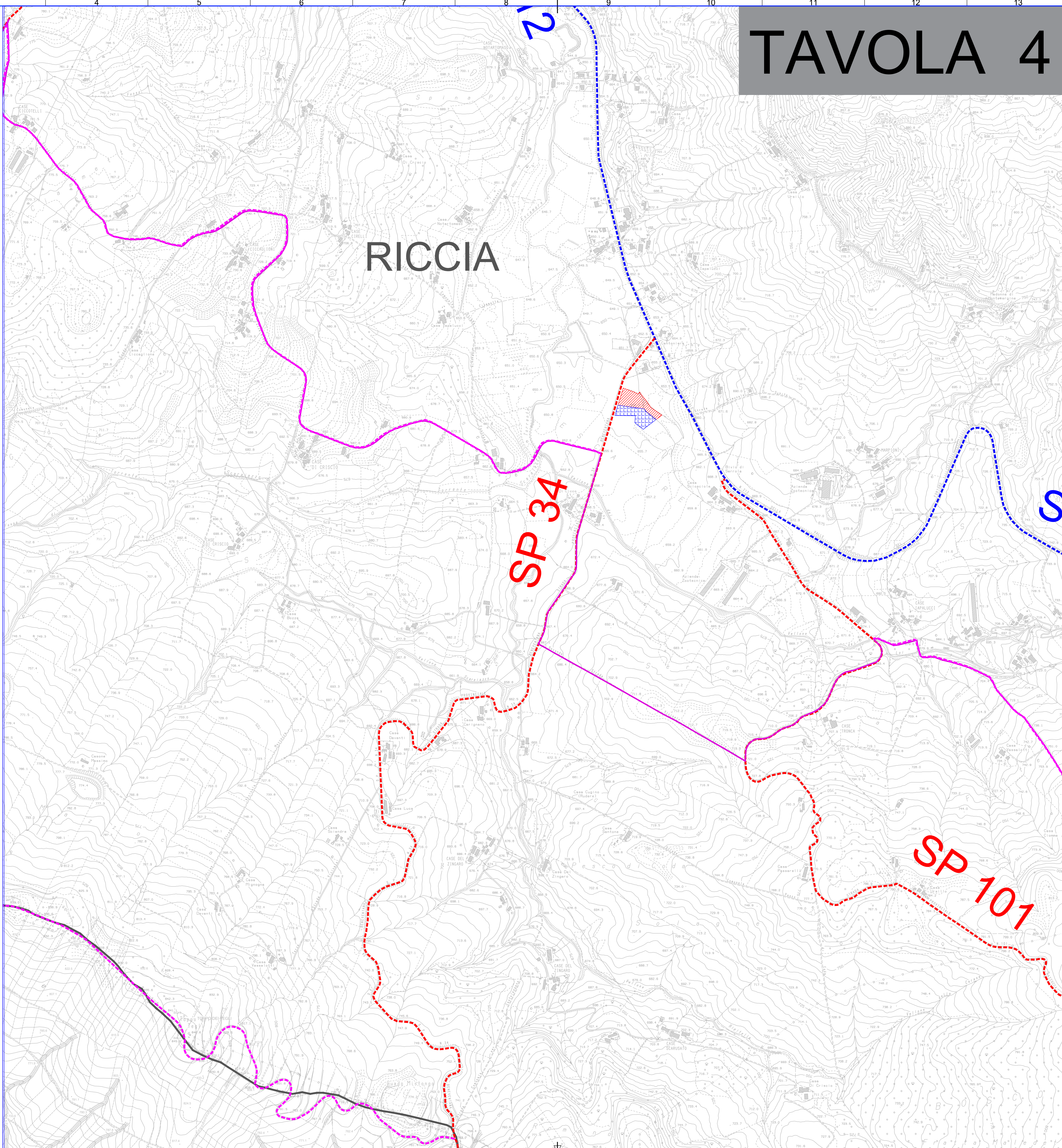


TAVOLA 4



- LEGENDA:**
- AEROGENERATORI DI PROGETTO
 - CAVIDOTTO AT 36 kV PER IL COLLEGAMENTO DEI VARI AEROGENERATORI
 - CAVIDOTTO AT 36 kV Cabina 36 kV di utenza - SE RTN 150/36 kV
 - CABINA 36 kV DI UTENZA "PARCO EOLICO RICCIA"
 - AMPLIAMENTO CABINA 36 kV DI UTENZA "PARCO EOLICO RICCIA"
 - NUOVA SE RTN 150/36 kV RICCIA
 - AREA CANTIERE
 - AREA STOCCAGGIO MATERIALI
 - PIAZZOLA DI ESERCIZIO
 - FASCIA ASSERVIMENTO PER ACCESSO E PASSAGGIO
 - SUPERFICIE DI OCCUPAZIONE TEMPORANEA
 - STRADA STATALE
 - STRADA PROVINCIALE
 - STRADA COMUNALE
 - VIABILITA' DI ESERCIZIO DA REALIZZARE
 - ALLARGAMENTI TEMPORANEI VIABILITA'

ORGANIZZAZIONE ED ALLESTIMENTO DEL CANTIERE
 Si dovrà provvedere a stabilire una delimitazione dell'area di cantiere, recinzioni dovranno essere stabili e di idonea altezza e si dovrà stabilire un percorso di massima per gli addetti ed i mezzi meccanici. Tutte le lavorazioni effettuate devono comunque consentire di non lasciare situazioni di pericolo durante le ore di inattività del cantiere, avendo cura di esporre idonea segnaletica inerente la viabilità, interna ed esterna al cantiere stesso e le prescrizioni di sicurezza e gli obblighi da osservare. La colorazione, i pittogrammi e le dimensioni devono essere conformi al D.Lgs. 493/96.

DESCRIZIONE DELLE ATTIVITA' E ORGANIZZAZIONE DEL CANTIERE
 Per dare conto alle lavorazioni è prevista l'individuazione dell'area di intervento, della viabilità interna e di accesso al cantiere. Allo stesso tempo è prevista la delimitazione dell'area di cantiere con la realizzazione di recinzioni. In particolare dovranno essere realizzati i baraccamenti. Dovrà essere garantito, oltre alla viabilità, lo spazio necessario per la manovra, il trasporto, il carico e lo scarico dei materiali stessi. L'accesso nell'area di cantiere non deve essere permesso alle persone estranee alle lavorazioni. In un luogo di facile consultazione va esposto un cartello con indicazione dei numeri telefonici del più vicino comando dei Vigili del Fuoco, delle ambulanze e in generale degli enti da interpellare in caso di emergenza.

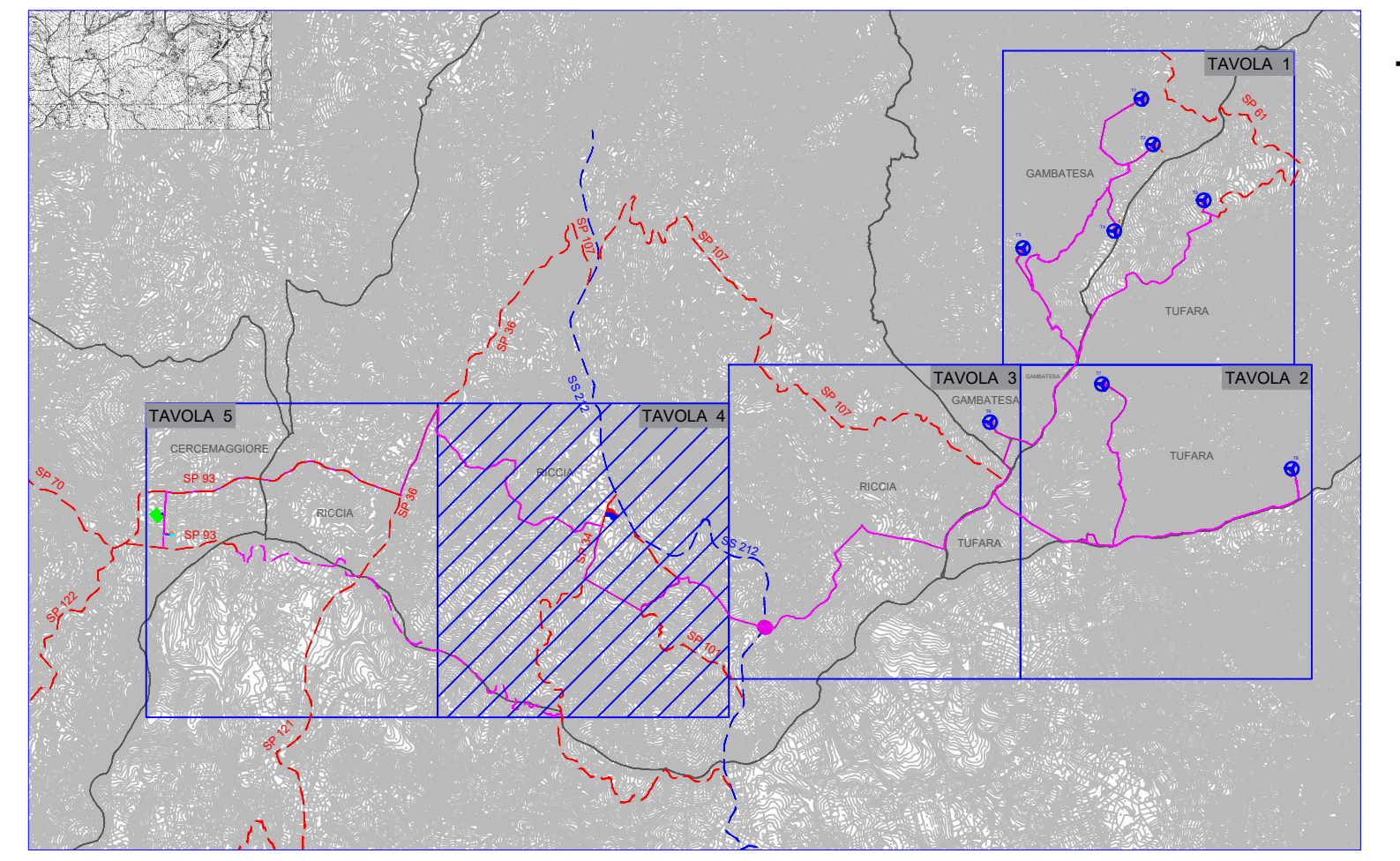
CARTELLO DA CANTIERE



BARACCAMENTI DA CANTIERE PREFABBRICATI



SERVIZI IGIENICI PREFABBRICATI



Regione Mare	Provincia Carrara	Comune di Carrara	Comune di Carrara	Comune di Carrara	Comune di Carrara
		RWE RWE RENEWABLES ITALIA S.R.L. Via Andrea Doria, 41-05102 Forlì P.FUOC F. 0540370088 PEC: rwe.renewablesitaly@regmail.it			
Committente:					
Titolo del Progetto: REALIZZAZIONE DI UN IMPIANTO PER LA PRODUZIONE DI ENERGIA ELETTRICA DA FONTE EOLICA NEI COMUNI DI GAMBATESA (CB), TUFARA (CB), RICCIA (CB) E CERCEMAGGIORE (CB).					
Documento: PROGETTO DEFINITIVO OPERE CIVILI N° Documento: PEPI D EC 126.f					
ID PROGETTO:	PEPI	DISCIPLINA:	PD	TIPOLOGIA:	D
Elaborato:	Planimetria piano di cantierizzazione				
Foglio:	1 di 1	Scala:	1:5.000	Nome file:	PEPI_D_EC_126_Planimetria piano di cantierizzazione.pdf
ENERGY & ENGINEERING S.R.L. Via XII Luglio 130 0504 - Bassano (PG) P.IVA 03188000547 Tel. Fax: 0523161400 pec: energyengineering@regmail.it		Ing. Davide G. Trivelli			
Rev:	0	Data Revisione:	03/07/2023	Descrizione Revisione:	PRIMA EMISSIONE
Rev:	0	Data Revisione:		Descrizione Revisione:	
Rev:	0	Data Revisione:		Descrizione Revisione:	
Rev:	0	Data Revisione:		Descrizione Revisione:	
Rev:	0	Data Revisione:		Descrizione Revisione:	