

LEGENDA TEMATISMI



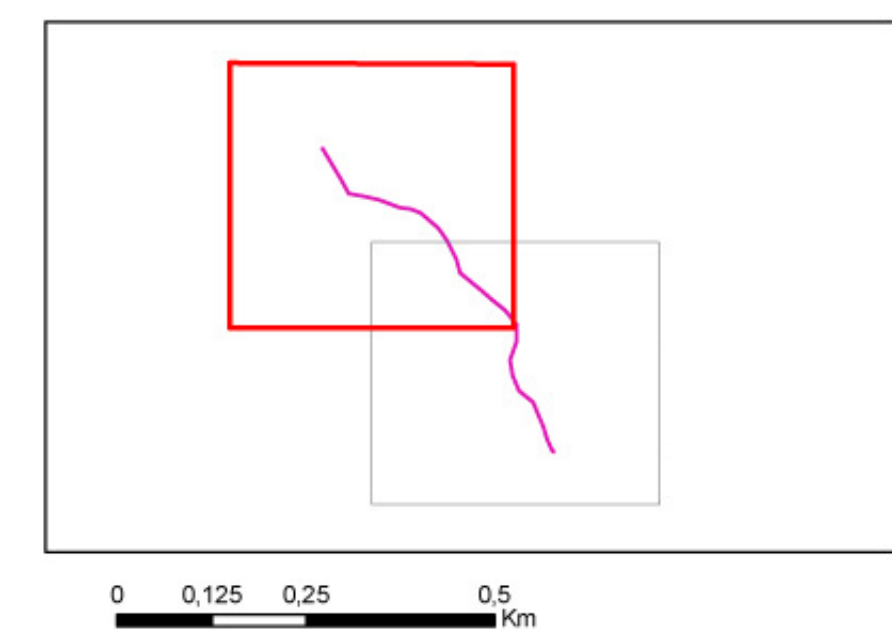
UNITA' ECOSISTEMICHE	SPECIE ANIMALI FREQUENTI
Ecosistema agricolo dei seminativi	Topo selvatico (<i>Apodemus sylvaticus</i>), Arvicola dei Savi (<i>Microtus savii</i>), Topo domestico (<i>Mus musculus</i>), Quaglia (<i>Coturnix coturnix</i>), Fagiano (<i>Phasianus colchicus</i>), Gazza (<i>Pica pica</i>), Comacchia grigia (<i>Corvus corone corax</i>), Rondine (<i>Hirundo rustica</i>).
Ecosistema agricolo delle colture permanenti	Riccio (<i>Ermisaccus europaeus</i>), Istrice (<i>Hystrix cristata</i>), Donnola (<i>Mustela nivalis</i>), Lucertola muraiola (<i>Podarcis muralis</i>), Civetta (<i>Athene noctua</i>), Tortora (<i>Streptopelia turtur</i>), Sturno (<i>Sturnus vulgaris</i>), Merlo (<i>Turdus merula</i>).
Ecosistema forestale	Sciattolo comune (<i>Sciurus vulgaris</i>), Moscardino (<i>Muscardinus avellanarius</i>), Faina (<i>Martes foina</i>), Cinghiale (<i>Sus scrofa</i>), Falco peccaiolo (<i>Falco tinnunculus</i>), Albatella minore (<i>Circus pygargus</i>), Alocco (<i>Strix aluco</i>), Picchio verde (<i>Picus viridis</i>), Usignolo (<i>Luscinia megarhynchos</i>), Cinciarella (<i>Parus caeruleus</i>), Ghiandala (<i>Garrulus glandarius</i>).
Ecosistema delle foreste	Rinaiolo maggiore (<i>Rhinoglyphus ferrugineus</i>), Pistrillo di Savi (<i>Hypsigos savii</i>), Pistrillo nano (<i>Pipistrellus pipistrellus</i>), Poiana (<i>Bubo bubo</i>), Biscia dal collare (<i>Natrix natrix</i>), Raganella comune (<i>Hyla intermedia</i>), Rana agile (<i>Rana dalmatina</i>), Barbagianni (<i>Tyto alba</i>), Gruccione (<i>Merops apiaster</i>), Usignolo di Fiume (<i>Certhia ciliata</i>).
Ecosistema delle praterie	Lepre (<i>Lepus europaeus</i>), Talpa (<i>Talpa europaea</i>), Biacco (<i>Hieropus villosus</i>), Lucertola campestre (<i>Podarcis sicula</i>), Ghioppo (<i>Falco tinnunculus</i>), Nibbio bruno (<i>Milvus migrans</i>), Rondone (<i>Apus apus</i>), Balestruccio (<i>Delichon urbica</i>), Passera d'Italia (<i>Passer domesticus</i>).

Piste di cantiere

- Campo - accesso da aree agricole
- Strade, campestri esistenti

QUADRO PROGETTUALE

- Limiti comunali
- Area di Studio
- Linea elettrica a 150 kV in progetto
- Linea elettrica a 150 kV esistente
- Linea elettrica a 380 kV esistente
- Sostegni



0 0,125 0,25 0,5 Km

REVISIONI			
00	15/05/2013	PRIMA EMISSIONE	SETIN s.r.l.
N.	DATA	DESCRIZIONE	ELABORATO
			VERIFICATO
			APPROVATO
CODIFICA DELL'ELABORATO DEER12001BASA00254_08		TITOLO Raccordo aereo a 150 kV in doppia terna della linea "Canino - Arlena" alla S.E. Tuscania"	
PROGETTO		TITOLO CARTA DEGLI ECOSISTEMI E DELLA FAUNA	
RICEVUTO DAL DOC. TERNA			
CLASSIFICAZ. DI SICUREZZA			
NOME DEL FILE			
SCALA CAD		FORMATO	
SCALA		FOGLIO	
DEER12001BASA00254_08_01.pdf	1 unità = 1 m	A1	1:10.000 / 12

Questo documento contiene informazioni di proprietà Terna S.p.A. e deve essere utilizzato esclusivamente dal destinatario in relazione alle finalità per le quali è stato ricevuto. E' vietata qualsiasi forma di riproduzione o divulgazione senza l'esplicito consenso di Terna S.p.A.
 This document contains information proprietary to TERNA S.p.A. and it will have to be used exclusively for the purposes for which it has been furnished. Whichever shape of spreading or reproduction without the written permission of TERNA S.p.A. is prohibt.

