



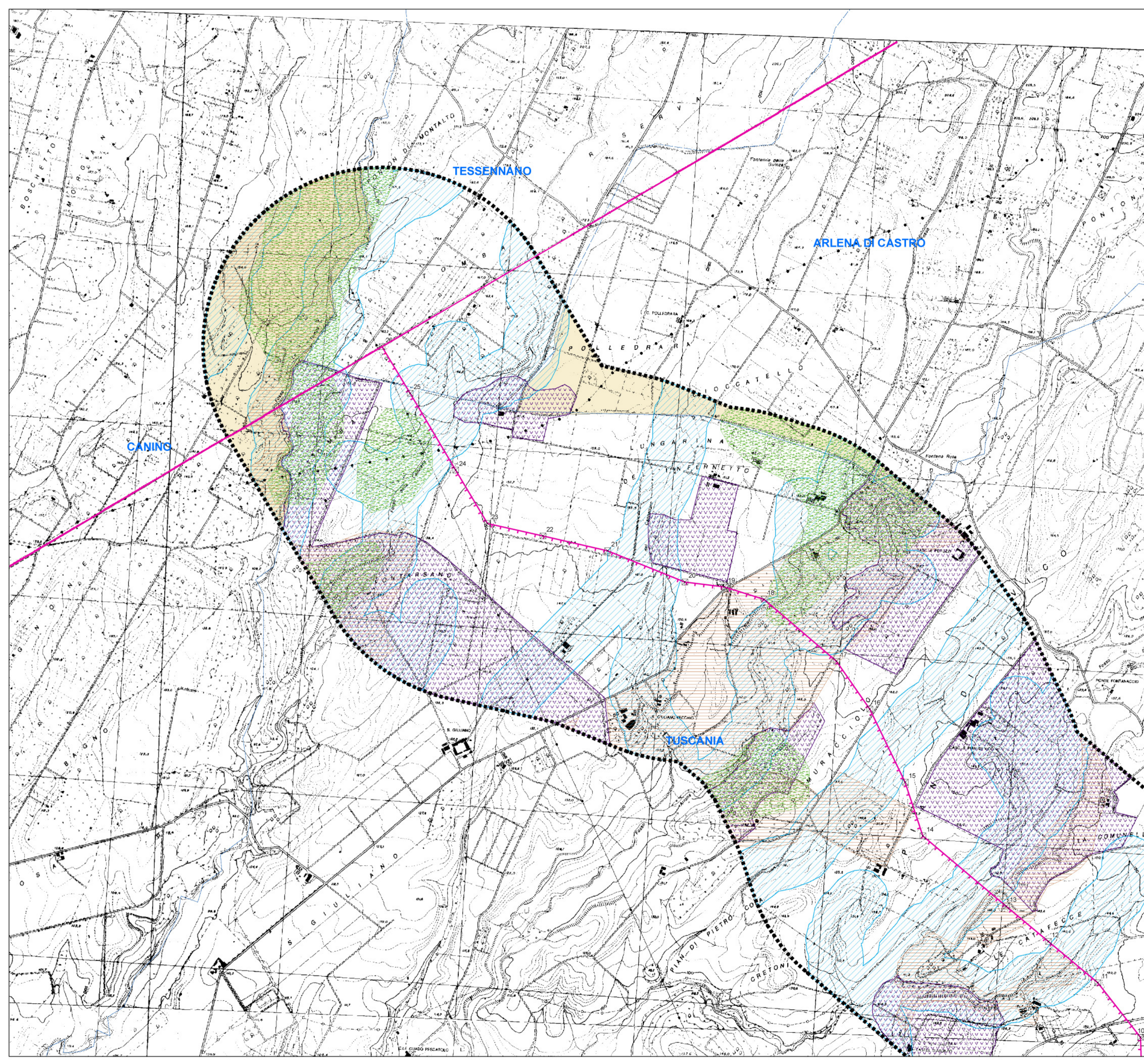
LEGENDA TEMATISMI

Vincoli paesaggistici D.Lgs. 42/2004

- Aree boscate (D.Lgs. 42/2004 Art. 142 comma 1 lett. g)
- Zone gravate da usi civici (D.Lgs. 42/2004 Art. 142 comma 1 lett. h)

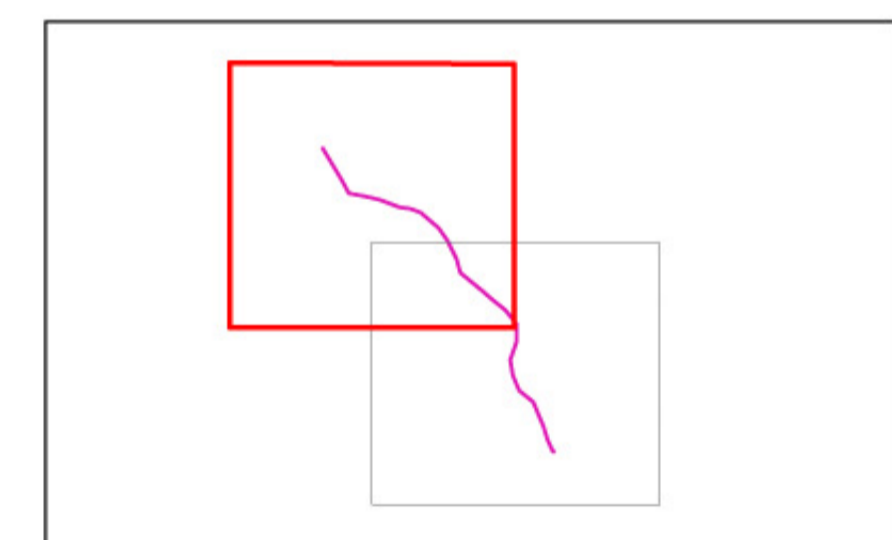
Piano Territoriale Paesaggistico Regionale

- Corsi delle acque pubbliche (L.R. 24/98, Art. 7)
- Aree di interesse archeologico (L.R. 24/98, Art. 13 comma 3 lett. a)
- Vincolo idrogeologico (R.D. 3267/23)



QUADRO PROGETTUALE

- Limiti comunali
- Area di Studio
- Linea elettrica a 150 kV in progetto
- Linea elettrica a 150 kV esistente
- Linea elettrica a 380 kV esistente
- Sostegni



0 0,15 0,3 0,6 Km

00	15/05/2013	PRIMA EMISSIONE	SETIN s.r.l.	ABERGRAFICA INGEGRE - ASA	IL RIAMBIERE INGEGRE - ASA
N.	DATA	DESCRIZIONE	ELABORATO	VERIFICATO	APPROVATO
CODIFICA DELL'ELABORATO DEER12001BASA00254_10					
PROGETTO			TITOLO Raccordo aereo a 150 kV in doppia terna della linea "Canino - Arlena" alla S.E. Tuscania"		
RICEVATO DAL DOC. TERNA			CARTA DEI VINCOLI PAESAGGISTICI		
CLASSIFICAZ. DI SICUREZZA			NOME DEL FILE		
SCALA CAD 1 unità = 1 m		FORMATO A1	SCALA 1:10.000	FOGLIO 1/2	

Questo documento contiene informazioni di proprietà Terna S.p.A. e deve essere utilizzato esclusivamente dal destinatario in relazione alle finalità per le quali è stato ricevuto. E' vietata qualsiasi forma di riproduzione o divulgazione senza l'esplicito consenso di Terna S.p.A. This document contains information proprietary to TERNA S.p.A. and it will have to be used exclusively for the purposes for which it has been furnished. Whichever shape of spreading or reproduction without the written permission of TERNA S.p.A. is prohibited.