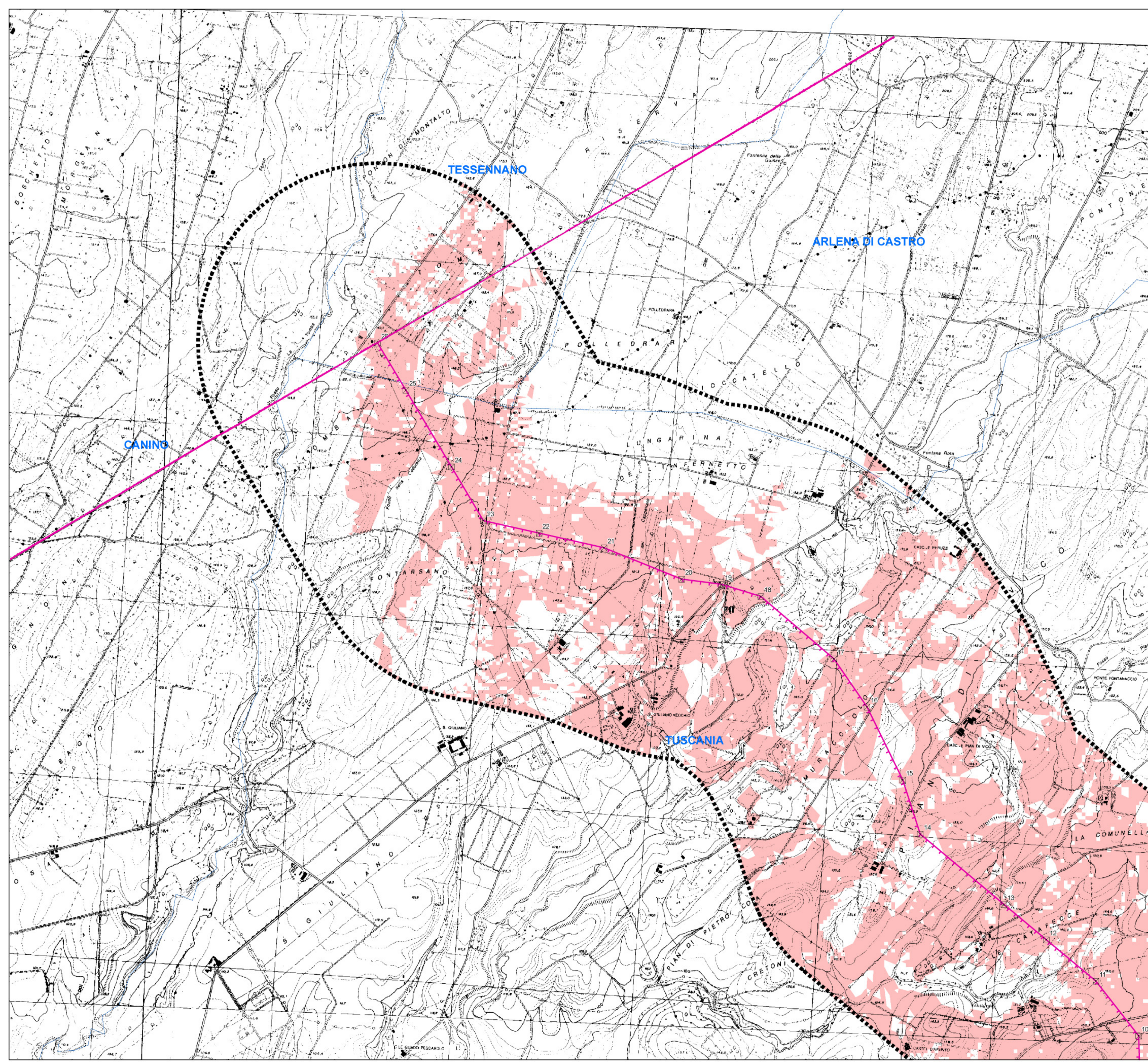

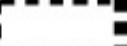






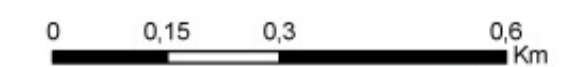
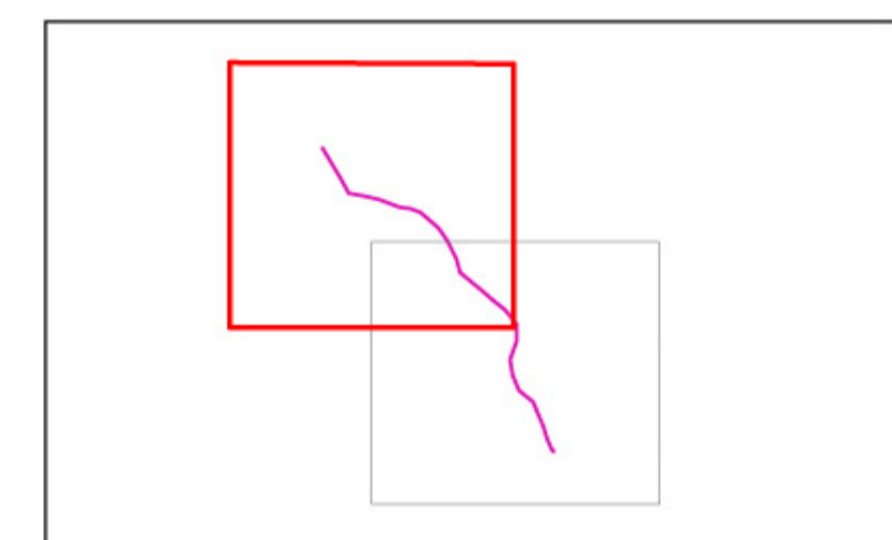
LEGENDA TEMATISMI

 Aree di visibilità dei sostegni



QUADRO PROGETTUALE

-  Limiti comunali
-  Area di Studio
-  Linea elettrica a 150 kV in progetto
-  Linea elettrica a 150 kV esistente
-  Linea elettrica a 380 kV esistente
-  Sostegni



 Ing. <i>Carlo...</i> N. 123456789 11/05/2013		 Ing. <i>...</i> N. 987654321 11/05/2013			
00	15/05/2013	PRIMA EMISSIONE	SETIN s.r.l.	A. BERGAMINI	N. RIABBIERE
N.	DATA	DESCRIZIONE	ELABORATO	VERIFICATO	APPROVATO
CODIFICA DELL'ELABORATO DEER12001BASA00254_11			 TERNIA GROUP		
PROGETTO			TITOLO Raccordo aereo a 150 kV in doppia terna della linea "Canino - Arlena" alla S.E. Tuscania"		
RICEVUTO DAL DOC. TERNA			CARTA DELL'INTERVISIBILITÀ		
CLASSIFICAZ. DI SICUREZZA			NOME DEL FILE DEER12001BASA00254_11_01.pdf		
SCALA CAD 1 unità = 1 m		FORMATO A1	SCALA 1:10.000	FOGLIO 12	

Questo documento contiene informazioni di proprietà Terna S.p.A. e deve essere utilizzato esclusivamente dal destinatario in relazione alle finalità per le quali è stato ricevuto. E' vietata qualsiasi forma di riproduzione o divulgazione senza l'esplicito consenso di Terna S.p.A.
 This document contains information proprietary to TERNA S.p.A. and it will have to be used exclusively for the purposes for which it has been furnished. Whichever shape of spreading or reproduction without the written permission of TERNA S.p.A. is prohibil.