


“Raccordo aereo a 150 Kv in doppia terna della linea ‘Canino – Arlena’ alla S.E. Toscana”

Relazione Paesaggistica

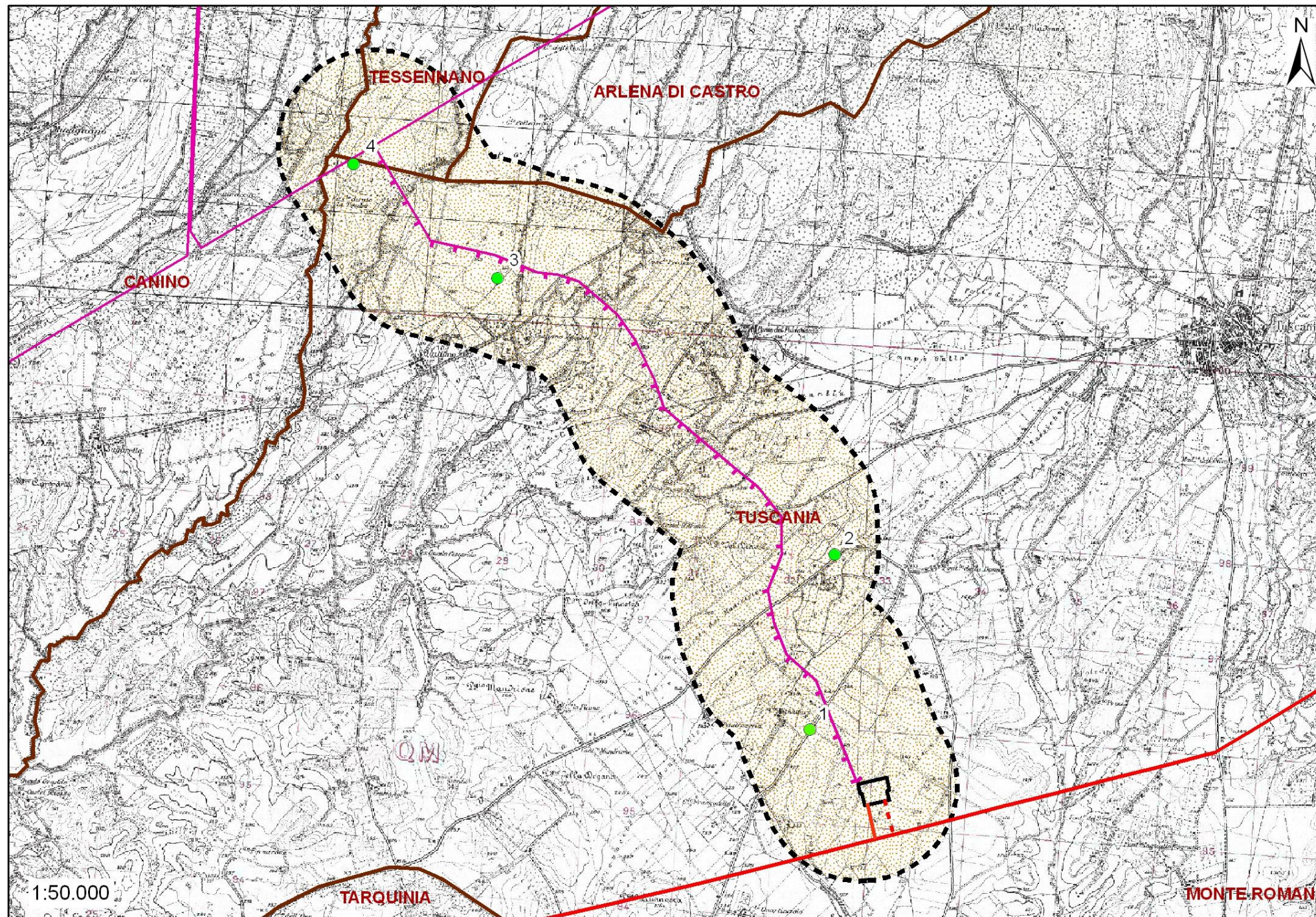
Allegato 1 Fotoinserimenti



Storia delle revisioni		
Rev. 00	del 15/05/13	Prima emissione

		Verificato		Approvato
 SETIN srl Servizi Tecnici Infrastrutture	G. Cozzolino A. Piazzini	A.Serrapica ING/CRE-ASA		N.Rivabene ING/CRE-ASA

VISIONE D'INSIEME DELLA LOCALIZZAZIONE DEI PUNTI DI RIPRESA NELL'AREA DI PROGETTO
- fotoinserimenti -



Legenda

- Area di Studio
- Comuni
- S.E. Toscana (in fase di realizzazione)
- 380kV RTN Aerea (raccordo in fase di realizzazione)
- 380kV RTN Terna (linee esistenti)
- 150kV RTN Terna (linee esistenti)
- Linea elettrica a 150 kV in progetto
- Centrale Fotovoltaica
- Stazione non RTN e Cabina Primaria
- Punti di Vista

SETIN srl Servizi Tecnici Infrastrutture	G. Cozzolino	Verificato		Approvato
	A. Piazzi	A.Serrapica ING/CRE-ASA		N.Rivabene ING/CRE-ASA

NOTA

In ogni scheda dei fotoinserimenti/demolizioni vengono riportate le seguenti informazioni:

- dati sul punto (località, Comune in cui ricadono le nuove opere in progetto);
- foto *ante-operam* (stato attuale). Le frecce rosse vuote segnalano l'ubicazione dei sostegni che non sono visibili nella foto nello stato *ante operam*
- foto *post-operam* (fotosimulazione). Per la realizzazione delle fotosimulazioni è stato considerato anche il livello di luminosità della foto (sono state scattate in diverse ore del giorno e con condizioni atmosferiche differenti)
- localizzazione del punto di vista lungo l'area di studio (punto marcato in verde)
- localizzazione del punto di vista e del relativo cono visuale su ortofoto.

Per le descrizioni *ante* e *post-operam* si rimanda alla Relazione Paesaggistica (REER12001BASA00255).

Nelle schede dei fotoinserimenti le opere di nuova realizzazione vengono indicate utilizzando il seguente acronimo:

Nuove opere:

- *Raccordo aereo a 150 kV in doppia terna della linea Canino- Arlena alla S.E. Tuscania*

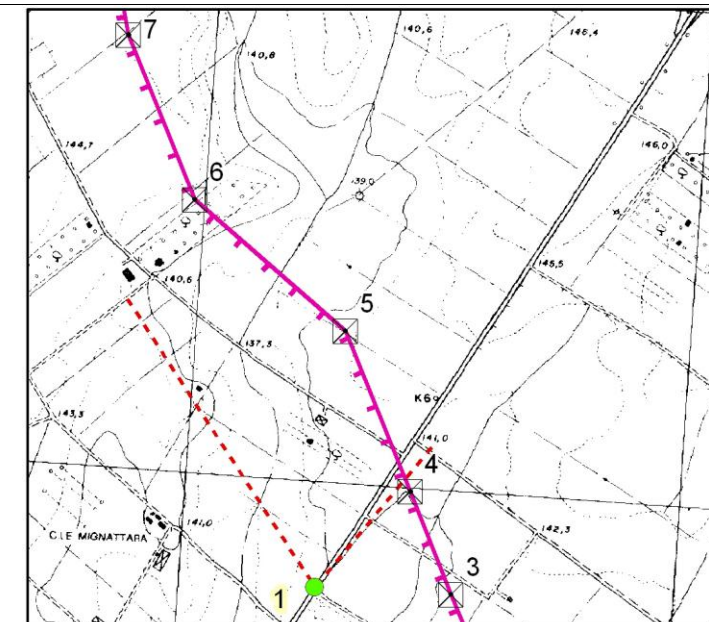
PUNTO DI VISTA 1

ANTE OPERAM



Località: **C.le Mignattara**

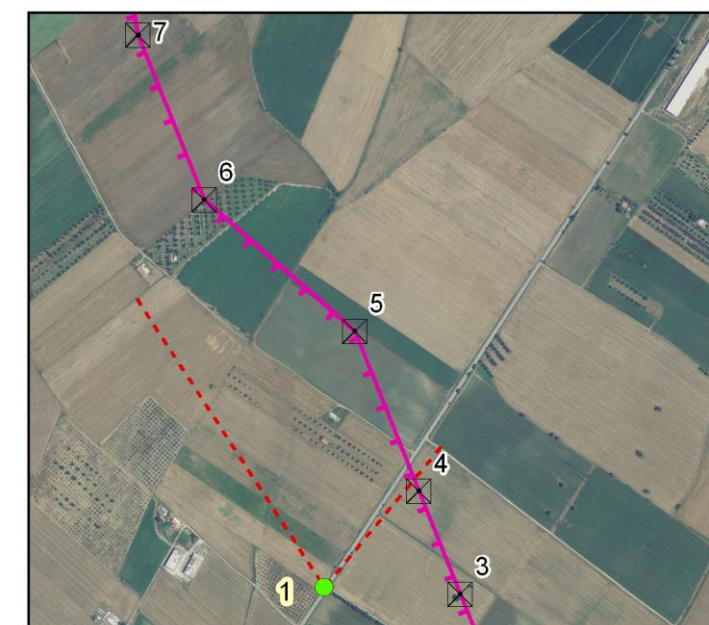
Comune in cui ricade la nuova opera: **Tuscania (VT)**



POST OPERAM



LOCALIZZAZIONE



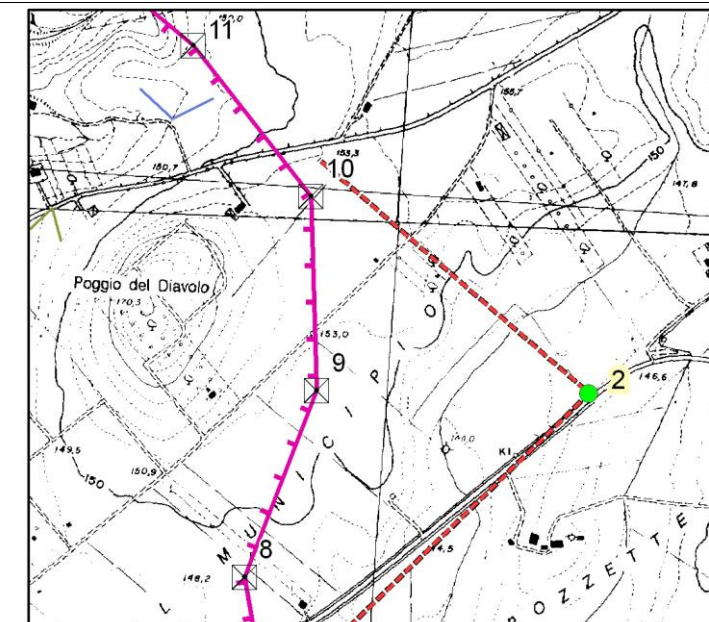
PUNTO DI VISTA 2

ANTE OPERAM



Località: **Le Pozzette**

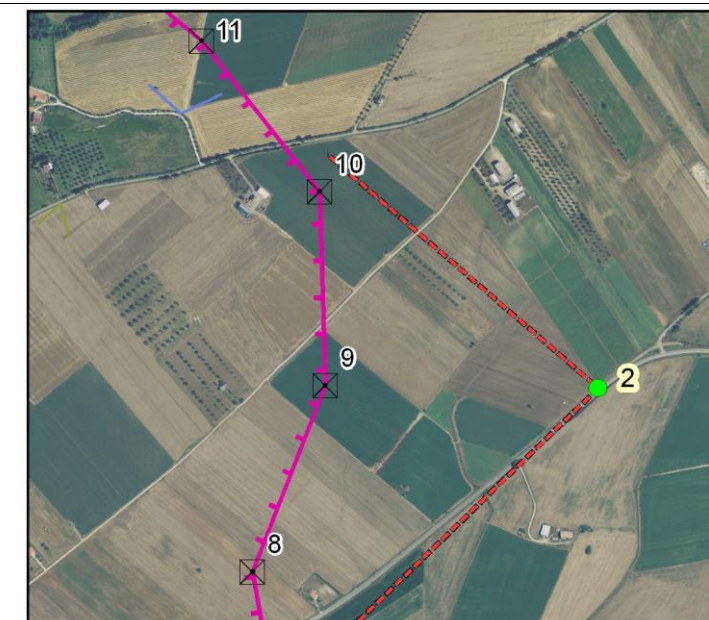
Comune in cui ricade la nuova opera: **Tuscania (VT)**



POST OPERAM



LOCALIZZAZIONE



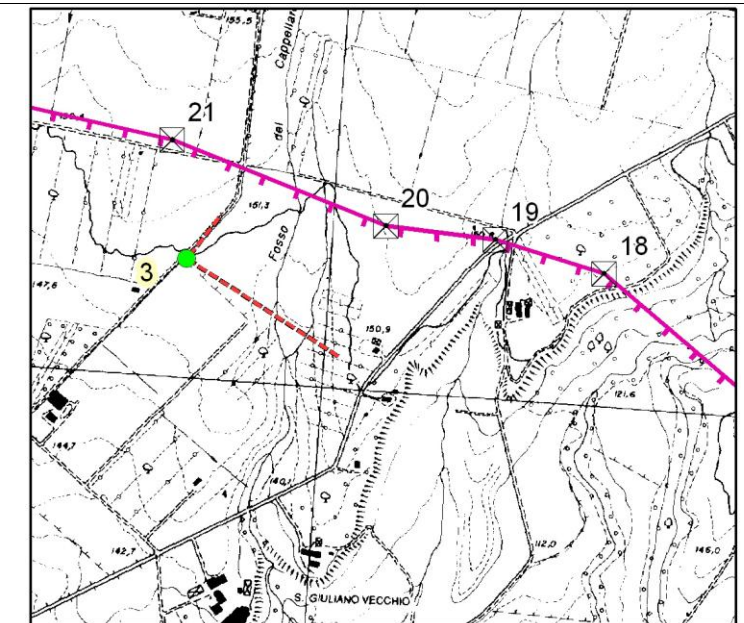
PUNTO DI VISTA 3

ANTE OPERAM



Località: **S. Giuliano**

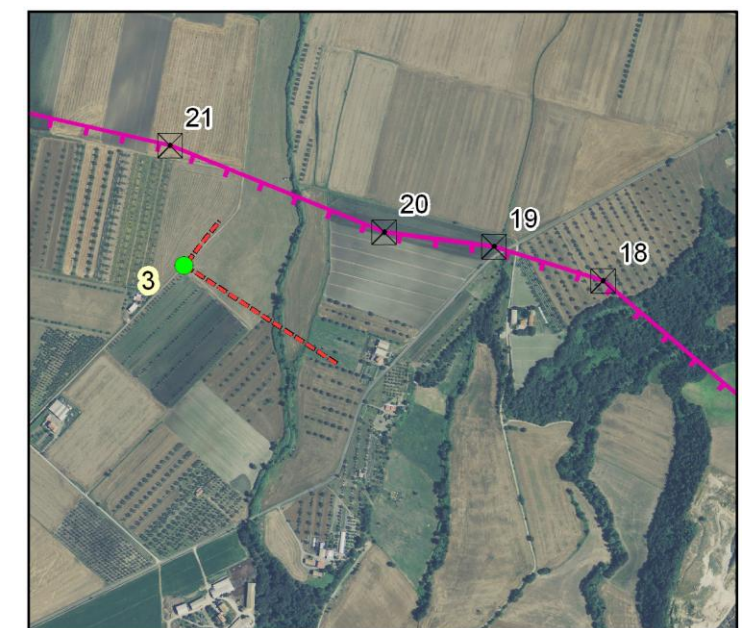
Comune in cui ricade la nuova opera: **Tuscania (VT)**



POST OPERAM



LOCALIZZAZIONE



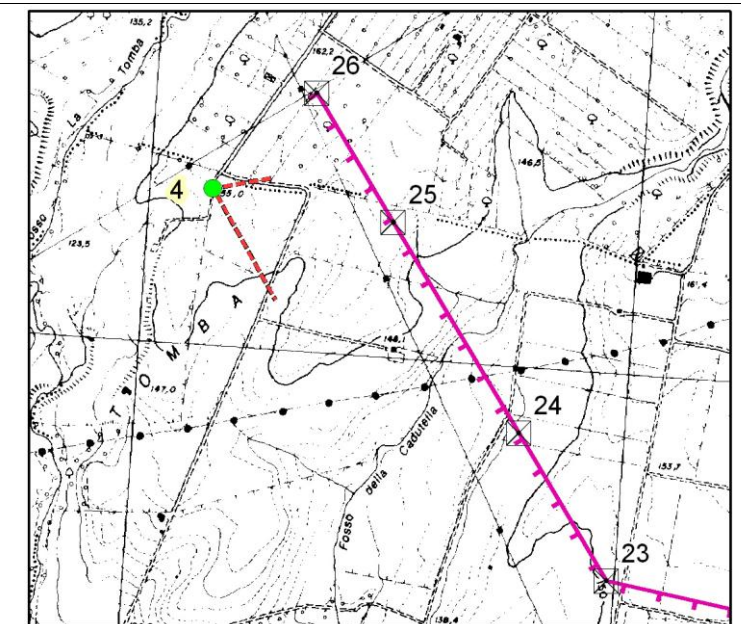
PUNTO DI VISTA 4

ANTE OPERAM



Località: Tomba

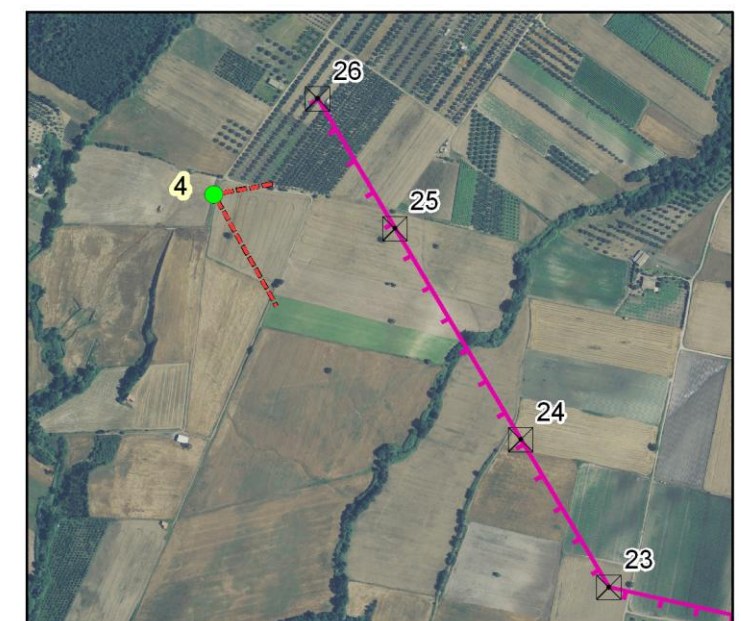
Comune in cui ricade la nuova opera: **Tessennano (VT) -
Tuscania (VT)**



POST OPERAM



LOCALIZZAZIONE



“Raccordo aereo a 150 kV in doppia terna della
linea Canino- Arlena alla S.E. Tuscania”
RELAZIONE PAESAGGISTICA