



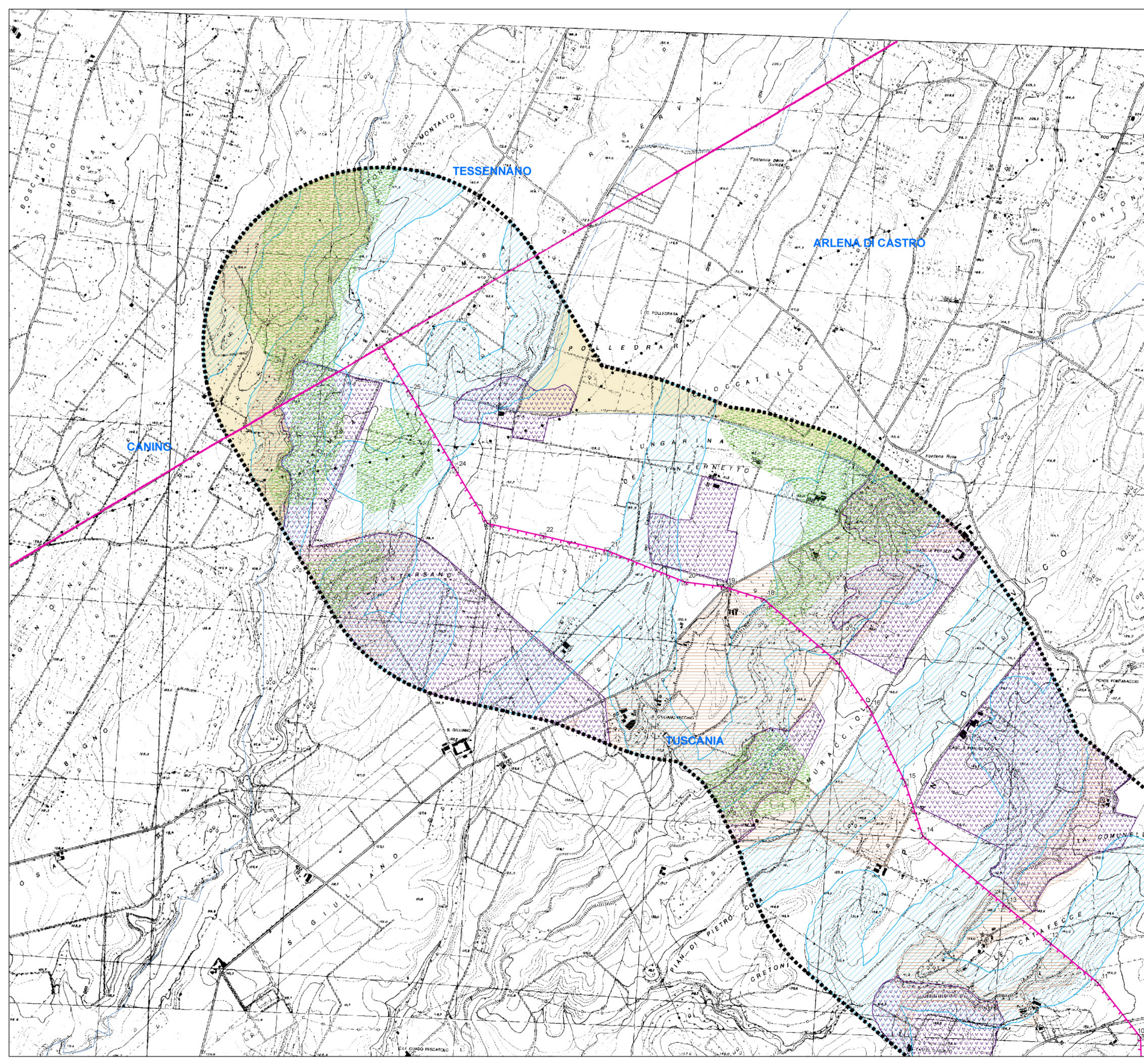
LEGENDA TEMATISMI

Vincoli paesaggistici D.Lgs. 42/2004

- Aree boscate (D.Lgs. 42/2004 Art. 142 comma 1 lett. g)
- Zone gravate da usi civici (D.Lgs. 42/2004 Art. 142 comma 1 lett. h)

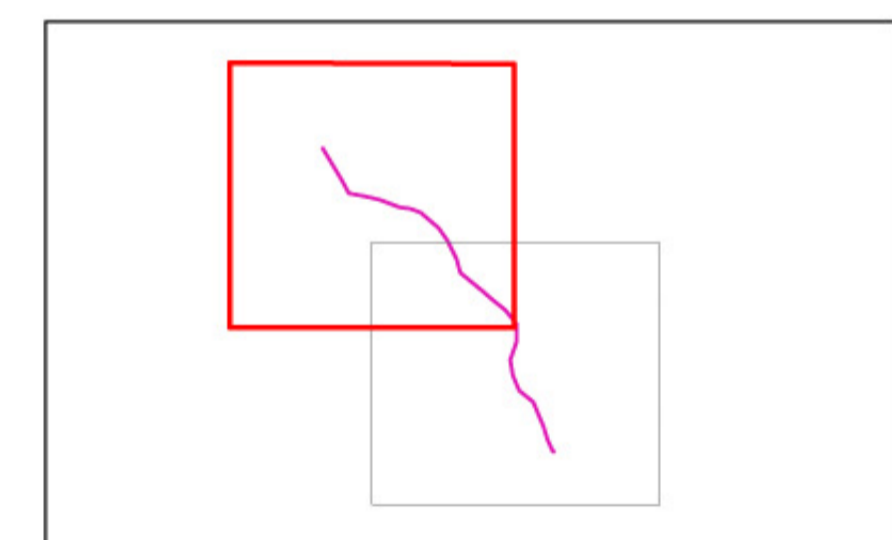
Piano Territoriale Paesaggistico Regionale

- Corsi delle acque pubbliche (L.R. 24/98, Art. 7)
- Aree di interesse archeologico (L.R. 24/98, Art. 13 comma 3 lett. a)
- Vincolo idrogeologico (R.D. 3267/23)



QUADRO PROGETTUALE

- Limiti comunali
- Area di Studio
- Linea elettrica a 150 kV in progetto
- Linea elettrica a 150 kV esistente
- Linea elettrica a 380 kV esistente
- Sostegni



0 0,15 0,3 0,6 Km

00	15/05/2013	PRIMA EMISSIONE	SETIN s.r.l.
N.	DATA	DESCRIZIONE	ELABORATO
			VERIFICATO
			APPROVATO

DEER12001BASA00255_03		TITOLO	
RACAVATO DAL DOC. TERNA		Raccordo aereo a 150 kV in doppia terna della linea "Canino - Arlena" alla S.E. Tuscania"	
CLASSIFICAZ. DI SICUREZZA		CARTA DEI VINCOLI PAESAGGISTICI	
NOME DEL FILE	SCALA CAD	FORMATO	SCALA
DEER12001BASA00255_03_01.pdf	1 unità = 1 m	A1	1:10.000
			FOGLIO
			1/2

Questo documento contiene informazioni di proprietà Terna S.p.A. e deve essere utilizzato esclusivamente dal destinatario in relazione alle finalità per le quali è stato ricevuto. E' vietata qualsiasi forma di riproduzione o divulgazione senza l'esplicito consenso di Terna S.p.A.
 This document contains information proprietary to TERNA S.p.A. and it will have to be used exclusively for the purposes for which it has been furnished. Whichever shape of spreading or reproduction without the written permission of TERNA S.p.A. is prohibited.