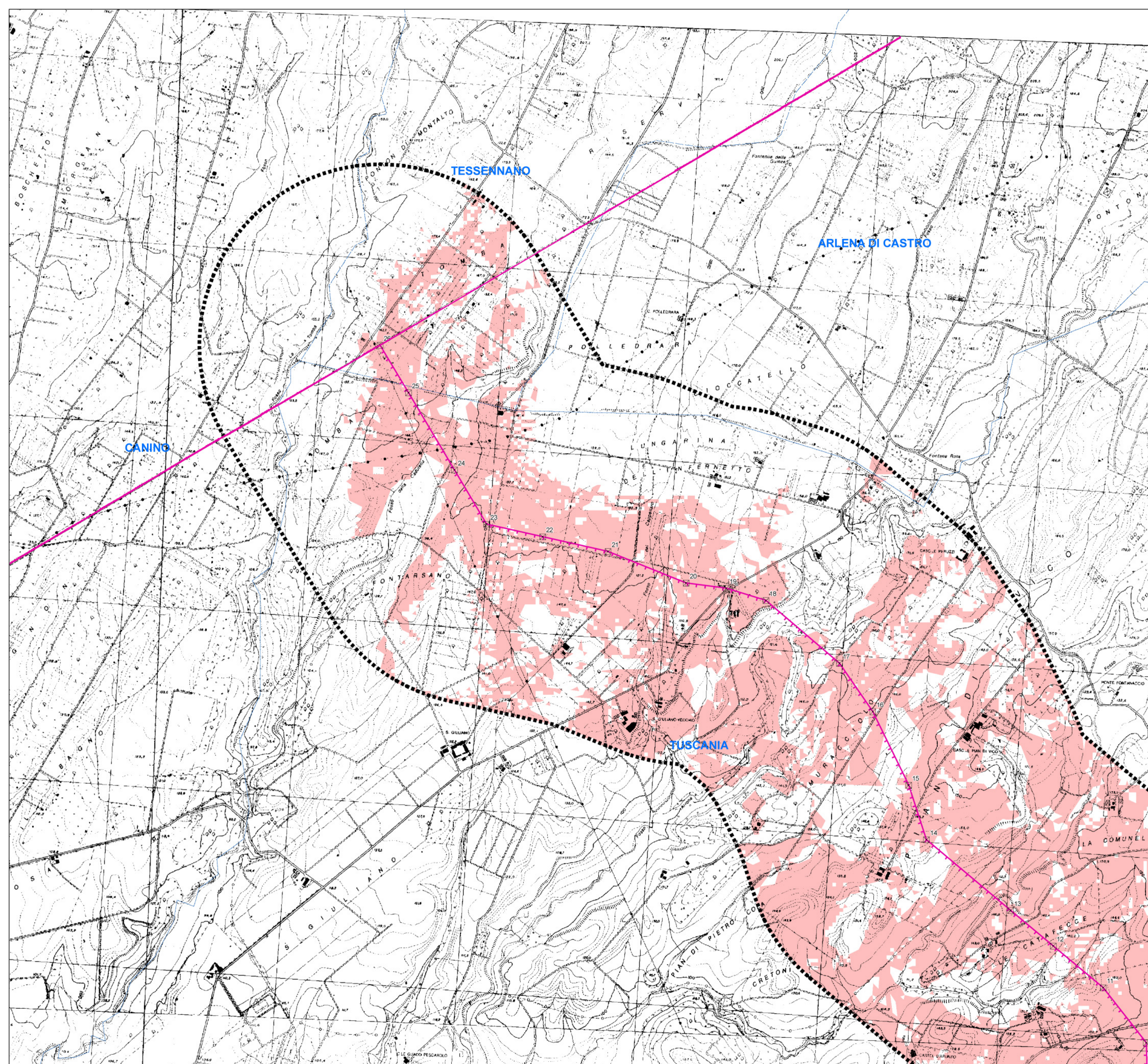








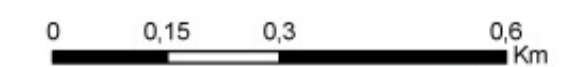
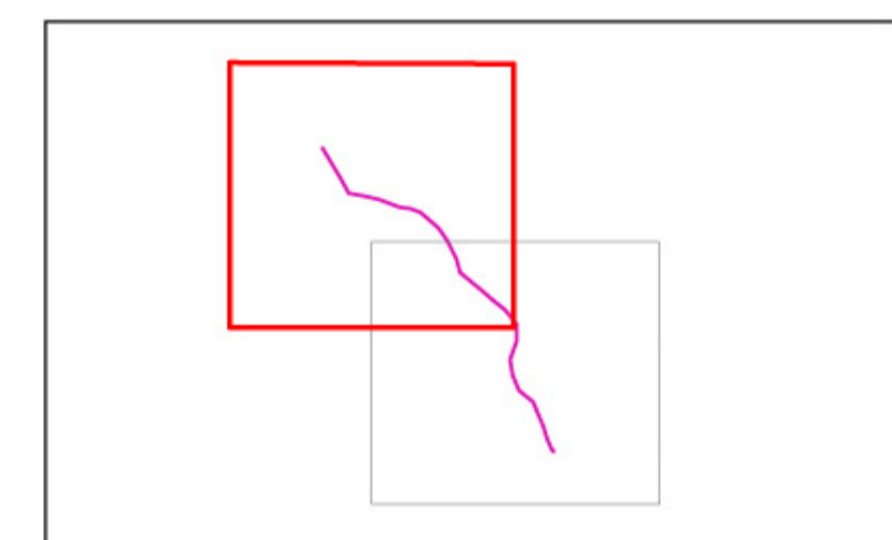
LEGENDA TEMATISMI

 Aree di visibilità dei sostegni



QUADRO PROGETTUALE

-  Limiti comunali
-  Area di Studio
-  Linea elettrica a 150 kV in progetto
-  Linea elettrica a 150 kV esistente
-  Linea elettrica a 380 kV esistente
-  Sostegni



 Ingegnere in Elettronica Ing. ... Pianificatore EDN MANOVRA VELOCITÀ 1000 V		 Ingegnere in Elettronica Ing. ... Pianificatore EDN MANOVRA VELOCITÀ 1000 V			
00	15/05/2013	PRIMA EMISSIONE	SETIN s.r.l.	A. BERGAMINI INGEGRE - ASA	N. RIBARENE INGEGRE - ASA
N.	DATA	DESCRIZIONE	ELABORATO	VERIFICATO	APPROVATO
CODIFICA DELL'ELABORATO DEER12001BASA00255_04			 TERNA GROUP		
PROGETTO			TITOLO Raccordo aereo a 150 kV in doppia terna della linea "Canino - Arlena" alla S.E. Tuscania"		
RICEVUTO DAL DOC. TERNA			CLASSIFICAZ. DI SICUREZZA CARTA DELL'INTERVISIBILITÀ		
NOME DEL FILE DEER12001BASA00255_04_01.pdf		SCALA CAD 1 unità = 1 m	FORMATO A1	SCALA 1:10.000	FOGLIO 12

Questo documento contiene informazioni di proprietà Terna S.p.A. e deve essere utilizzato esclusivamente dal destinatario in relazione alle finalità per le quali è stato ricevuto. E' vietata qualsiasi forma di riproduzione o divulgazione senza l'esplicito consenso di Terna S.p.A.
This document contains information proprietary to TERNA S.p.A. and it will have to be used exclusively for the purposes for which it has been furnished. Whichever shape of spreading or reproduction without the written permission of TERNA S.p.A. is prohibil.