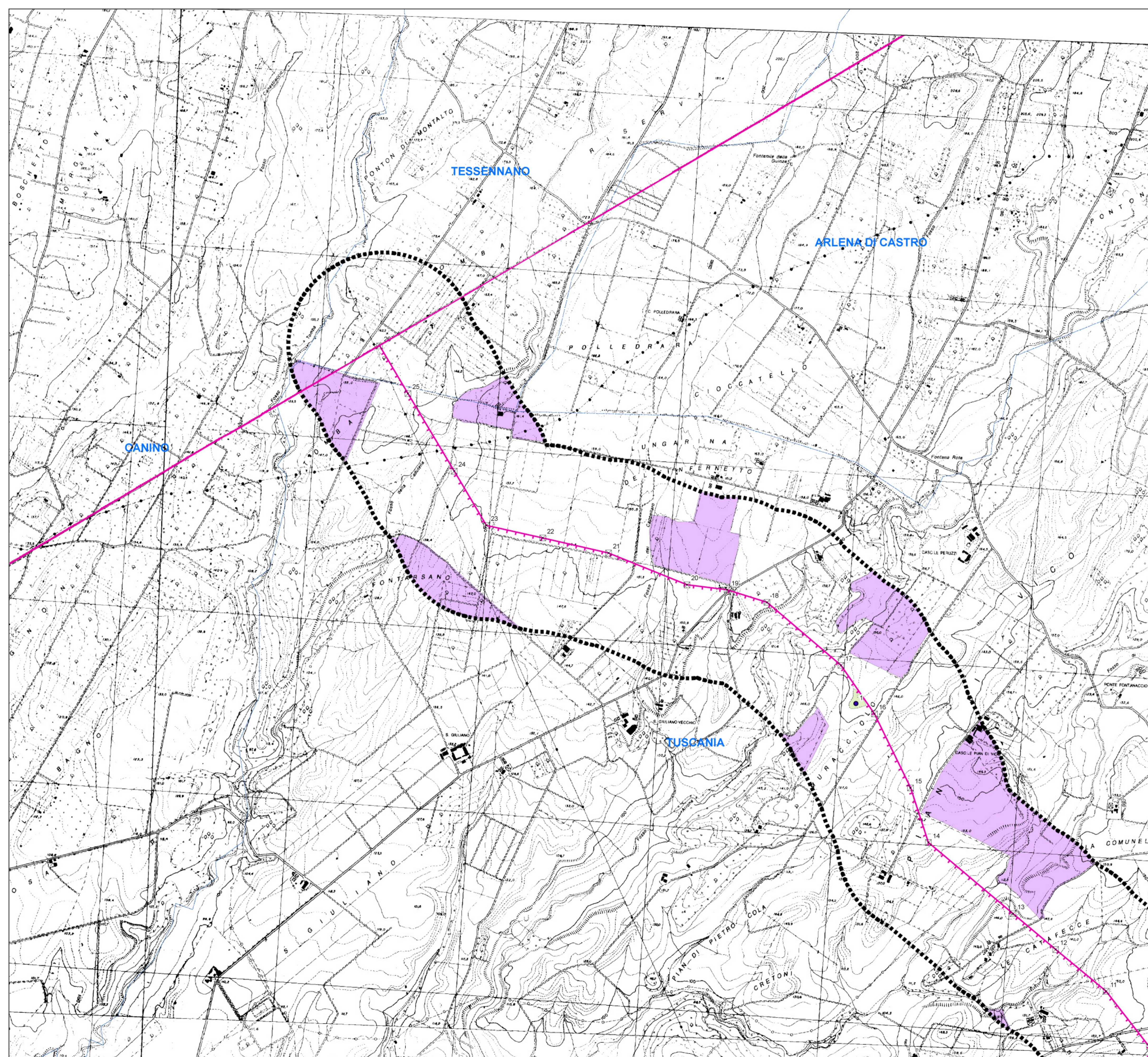


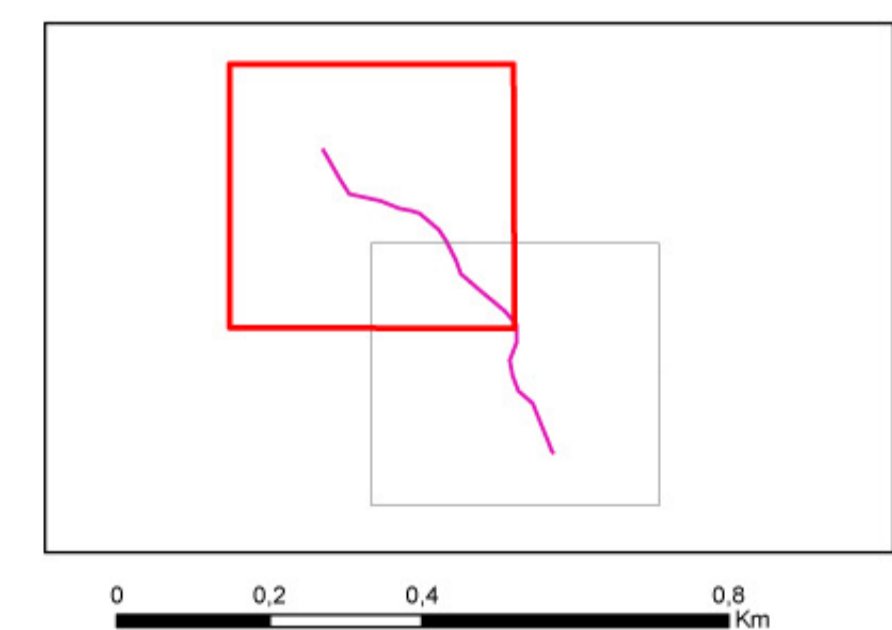
LEGENDA TEMATISMI

- Siti archeologici
- Tracce da fotogrammetria
- Aree di interesse archeologico (PTPR, Art. 41)
- Aree a rischio archeologico



QUADRO PROGETTUALE

- Limiti comunali
- Area di Studio
- Linea elettrica a 150 kV in progetto
- Linea elettrica a 150 kV esistente
- Linea elettrica a 380 kV esistente
- ☒ Sostegni



00		15/05/2013		PRIMA EMISSIONE		SETIN s.r.l.		ABBINATA INGRE - ASA		N. INVIARE INGRE - ASA	
N		DATA		DESCRIZIONE		ELABORATO		VERIFICATO		APPROVATO	
 ALBERTO FONTANA											
CODIFICA DELL'ELABORATO DEER12001BASA00256_01				TITOLO Raccordo aereo a 150 kV in doppia terna della linea "Canino - Arlena" alla S.E. Tuscania"							
PROGETTO RICEVATO DAL DOC. TERNA				CLASSIFICAZ. DI SICUREZZA CARTA DEL RISCHIO ARCHEOLOGICO							
NOME DEL FILE		SCALA CAD		FORMATO		SCALA		FOGLIO			
DEER12001BASA00256_01_01.pdf		1 unità = 1 m		A1		1:10.000		1/2			

Questo documento contiene informazioni di proprietà Terna S.p.A. e deve essere utilizzato esclusivamente dal destinatario in relazione alle finalità per le quali è stato ricevuto. È vietata qualsiasi forma di riproduzione o divulgazione senza l'esplicito consenso di Terna S.p.A.
This document contains information proprietary to TERNA S.p.A. and it will have to be used exclusively for the purposes for which it has been furnished. Whichever shape of spreading or reproduction without the written permission of TERNA S.p.A. is prohibil.