

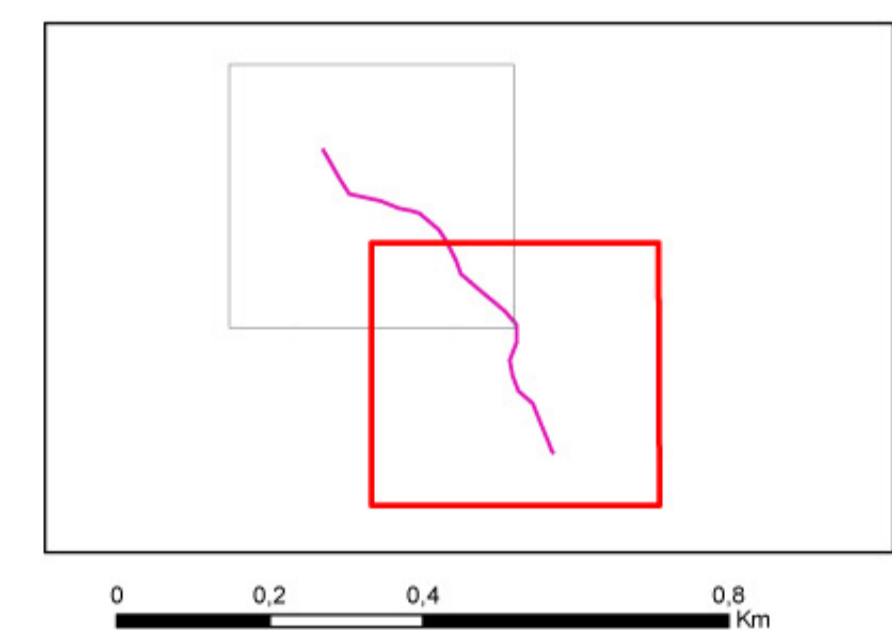
LEGENDA TEMATISMI

- Siti archeologici
- Tracce da fotogrammetria
- Aree di interesse archeologico (PTPR, Art. 41)
- Aree a rischio archeologico



QUADRO PROGETTUALE

- Limiti comunali
- Area di Studio
- Linea elettrica a 150 kV in progetto
- Linea elettrica a 150 kV esistente
- Linea elettrica a 380 kV esistente
- ☒ Sostegni



S.E. TUSCANIA
(in fase di realizzazione)

racordo in fase di realizzazione

00		15/05/2013		PRIMA EMISSIONE		SETIN s.r.l.		ABBIGLIAMENTO INGEGNERIA		N. RIABBIENDE INGEGNERIA	
N		DATA		DESCRIZIONE		ELABORATO		VERIFICATO		APPROVATO	
				CODIFICA DELL'ELABORATO DEER12001BASA00256_01							
PROGETTO				TITOLO							
RICALCO DAL DOC. TERNA				Raccordo aereo a 150 kV in doppia terna della linea "Canino - Arlena" alla S.E. Tuscania"							
CLASSIFICAZ. DI SICUREZZA				CARTA DEL RISCHIO ARCHEOLOGICO							
NOME DEL FILE		SCALA CAD		FORMATO		SCALA		FOGLIO			
DEER12001BASA00256_01_02.pdf		1 unità = 1 m		A1		1:10.000		2/2			

Questo documento contiene informazioni di proprietà Terna S.p.A. e deve essere utilizzato esclusivamente dal destinatario in relazione alle finalità per le quali è stato ricevuto. E' vietata qualsiasi forma di riproduzione o divulgazione senza l'esplicito consenso di Terna S.p.A.
This document contains information proprietary to TERNA S.p.A. and it will have to be used exclusively for the purposes for which it has been furnished. Whichever shape of spreading or reproduction without the written permission of TERNA S.p.A. is prohibited.