

660000E

665000E

670000E

675000E

4330000N

4330000N

4325000N

4325000N

4320000N

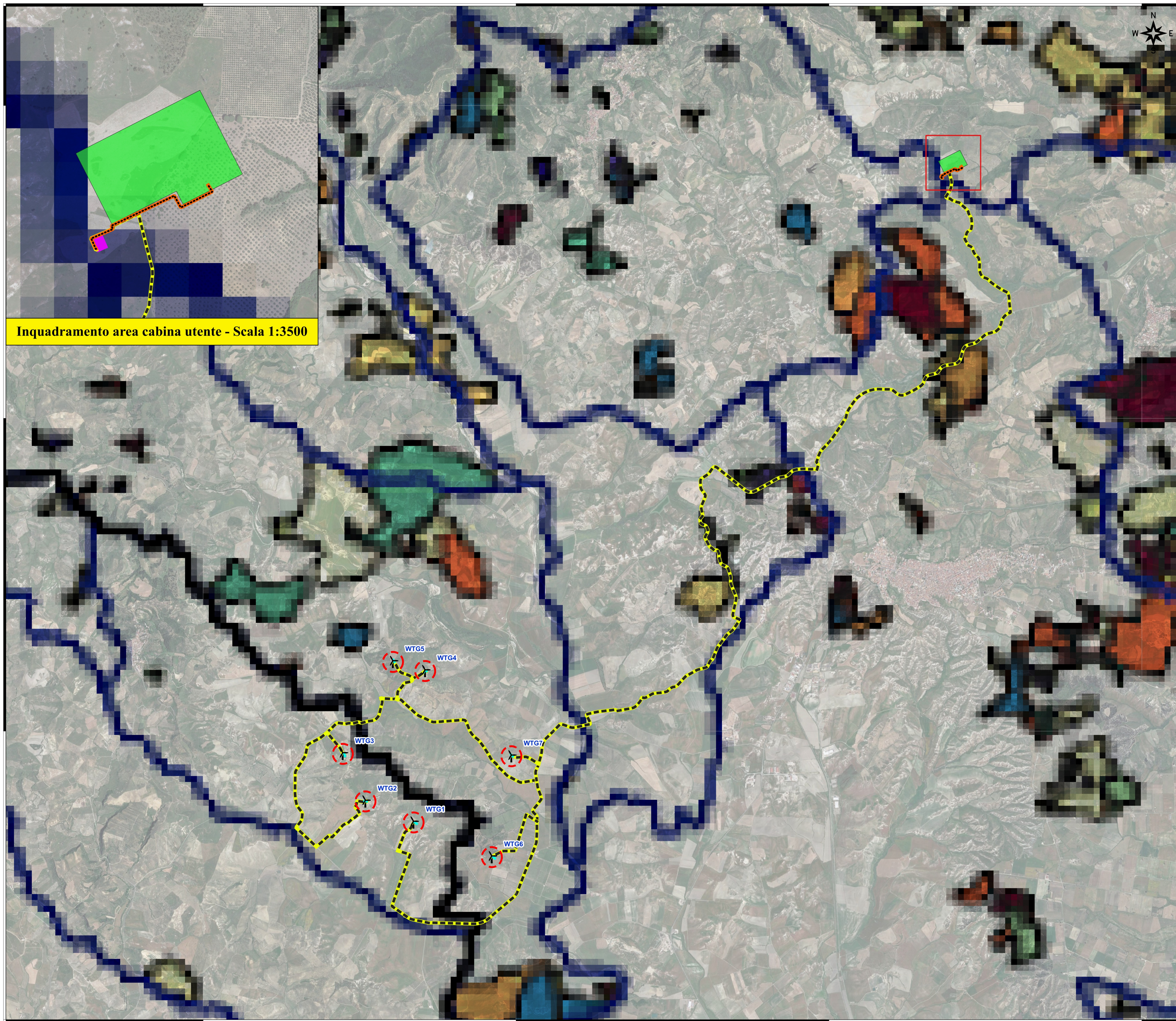
4320000N

660000E

665000E

670000E

675000E



Inquadramento area cabina utente - Scala 1:3500

LEGENDA
Impianto Eolico - Località Mesoraca

- Aereogeneratori
- Piazzola aereogeneratori
- Cavidotto AT Cabina Utente- SE Terna
- Cavidotto AT
- Cabina Utente
- SE Terna

Piano AIB 2022
Tav.2 "Carta degli incendi pregressi 2008-2021"

- Limiti comunali
- Limiti provinciali

Aree percorse da incendio 2008/21

- 2008
- 2009
- 2010
- 2011
- 2012
- 2013
- 2014
- 2015
- 2016
- 2017
- 2018
- 2019
- 2020
- 2021

Rappresentazione in coordinate cartesiane
 nel sistema di riferimento WGS84 - UTM zona 33N
 Scala 1:20000

ENGIE MESORACA S.r.l.

REALIZZAZIONE DI UN IMPIANTO EOLICO DELLA POTENZA DI 37,2 MWp RICADENTE NEI TERRITORI DI MARCEDUSA (CZ) E MESORACA (KR) E DELLE RELATIVE OPERE DI CONNESSIONE

BFP Tecnico
 Ing. Danilo POMPONIO

Collaborazioni
 Ing. Pierluigi MIGLIORICO
 Ing. Giulia CAPELLA
 Ing. Tommaso MANCINI
 Ing. Giuseppe Federico ZINGARELLI
 Ing. Dioniso STAFFIOLI
 ARATO S.r.l.

Responsabile commessa
 Ing. Danilo POMPONIO

ARATO
 Responsabile commessa
 Ing. Giada Stella M. BOLIGNANO

ELABORATO	TITOLO	COMMESSA	TIPOLOGIA
I15	Inquadramento rispetto alle aree percorse dal fuoco	23008	D
REVISIONE		CODICE ELABORATO	
00		DW23008D-I15	
FOGLIO		SOSTITUISCE	SOSTITUITO DA
1/1			
REV.	DATA	DESCRIZIONE	STATO
01	10/09/2023	Emissione	MODIFICA
02			
03			
04			
05			