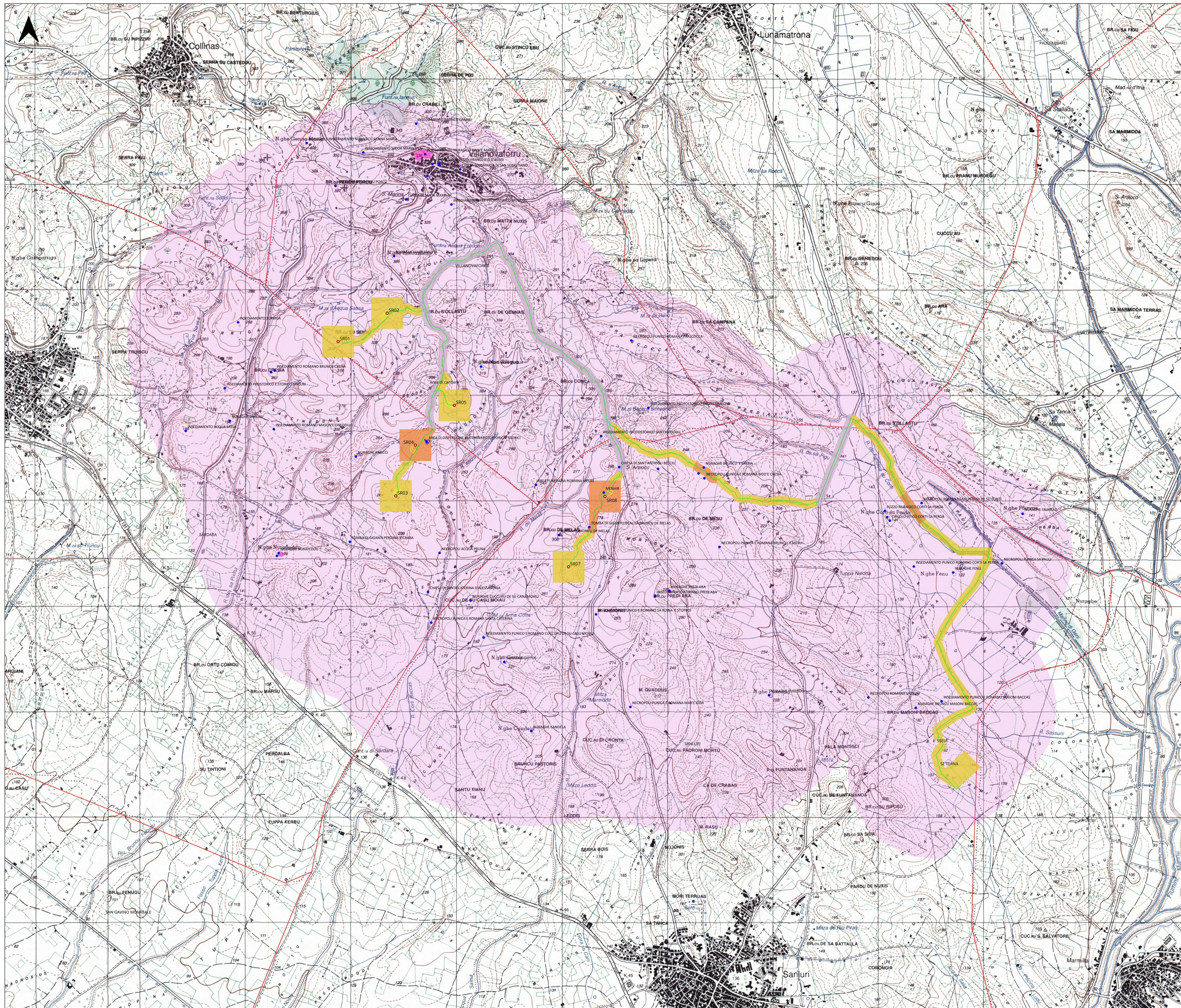


CARTA DEL POTENZIALE ARCHEOLOGICO



Legenda

- MOPR [1]
 - Postazioni eoliche
 - Piazzole
 - Cavidotto
 - MOSI
 - Aree vincolate (D. Lgs 42/2004 e L. 1089/1939)
 - Area dispersione materiali
 - Limiti comunali
- Grado del potenziale archeologico
- potenziale medio
 - potenziale basso
 - potenziale non valutabile

Inquadramento



Regione: Sardegna
 Provincia: Sud Sardegna
 Comune: Sanluri - Villanovaforru - Sarda - Lunamatrona
 Località: Serras

PARCO EOLICO "SERRAS"

Progetto Definitivo

TITOLO: CARTA DEL POTENZIALE ARCHEOLOGICO

CODICE ELABORATO GRAFICO

IT / EOL / E-SERRA / PDF / A / CT / 003 - b

Visti / Timbri:

Matteo Tola
 ARCHITETTO P.A.S. n. 3472
 ABILITAZIONE MBOC - 1675

Anna Serra
 INGEGNERA P.A.S. n. 3472
 ABILITAZIONE MBOC - 1675

ASJA SERRA
 INGEGNERIA E PROGETTI
 P.A.S. n. 3472 Dott. Ing. Giuseppe Frontini

Note:

REVISIONI				
Data	Rev.	Descrizione revisioni	Elaborato:	Approvato:
29/05/2023	b	Integrazioni idraulica di VIA per revisione layout di progetto	SAT	Alpa Serra s.r.l.
06/03/2023	a	Emissione	SAT	Alpa Serra s.r.l.

ASJA SERRA | **iat** CONSULENZA E PROGETTI

ASJA SERRA S.r.l.
 I - 05098 - SERRA (SU) Via Senna, 70
 P - 0911 95 79 211
 F - 0911 95 79 262
 www.asja-energy.it

DA T. Consulenza e progetti S.r.l. con sede legale
 Via Michele Guala n. 4, 22 CASPI, 09122 Cagliari
 Tel./Fax +39 070 698297
 www.asjaprogetti.it