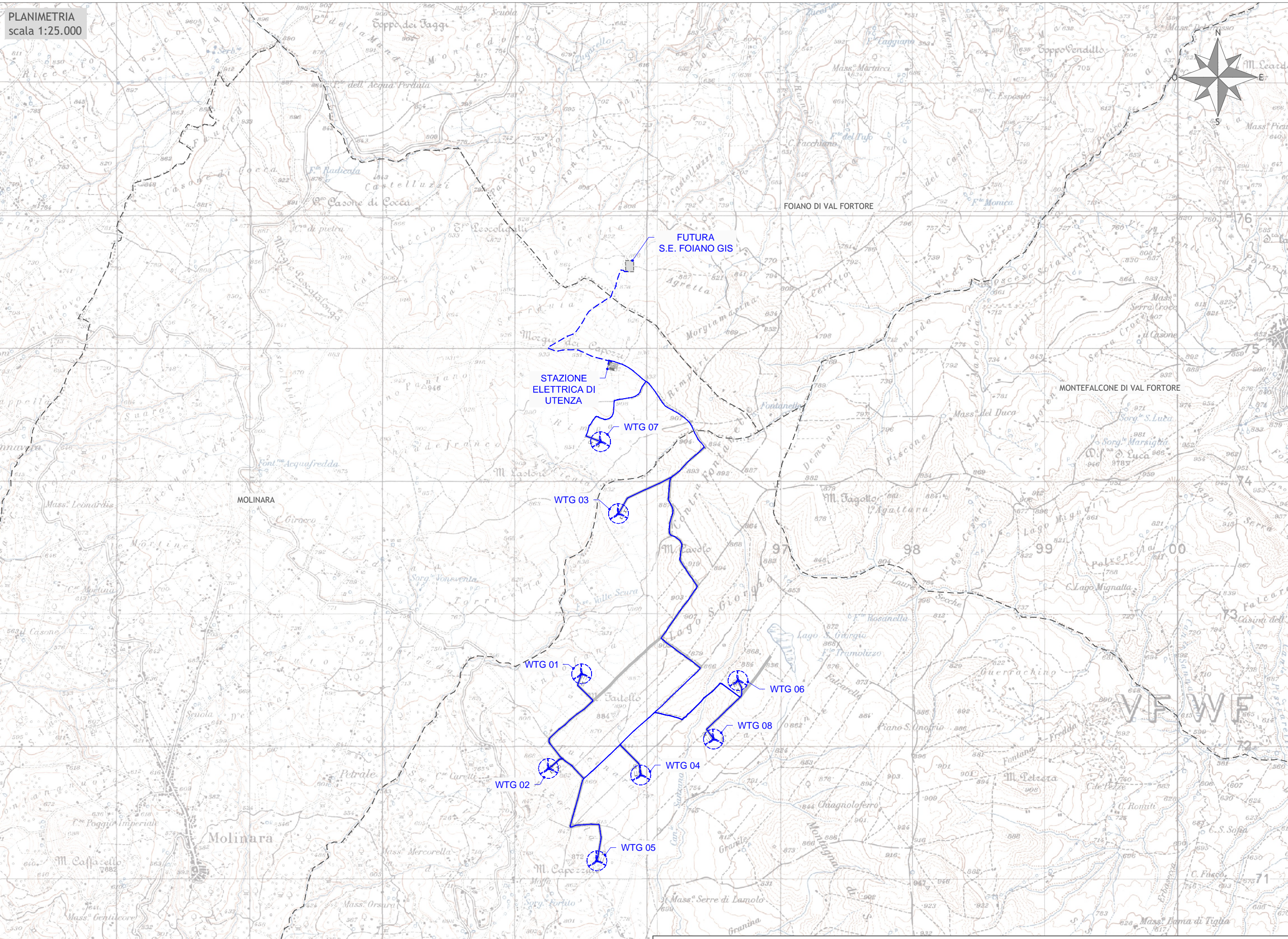
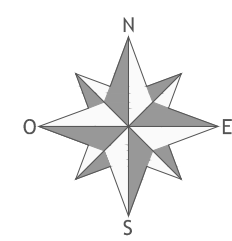
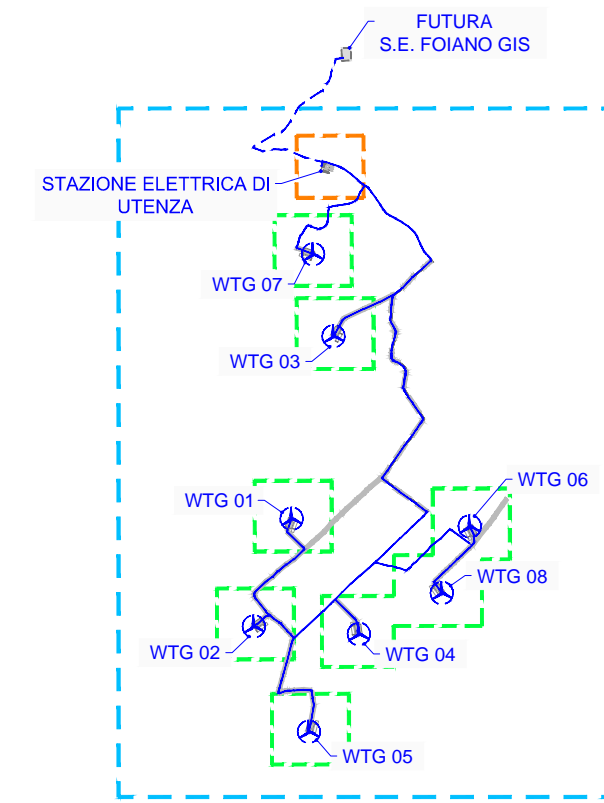


PLANIMETRIA  
scala 1:25.000

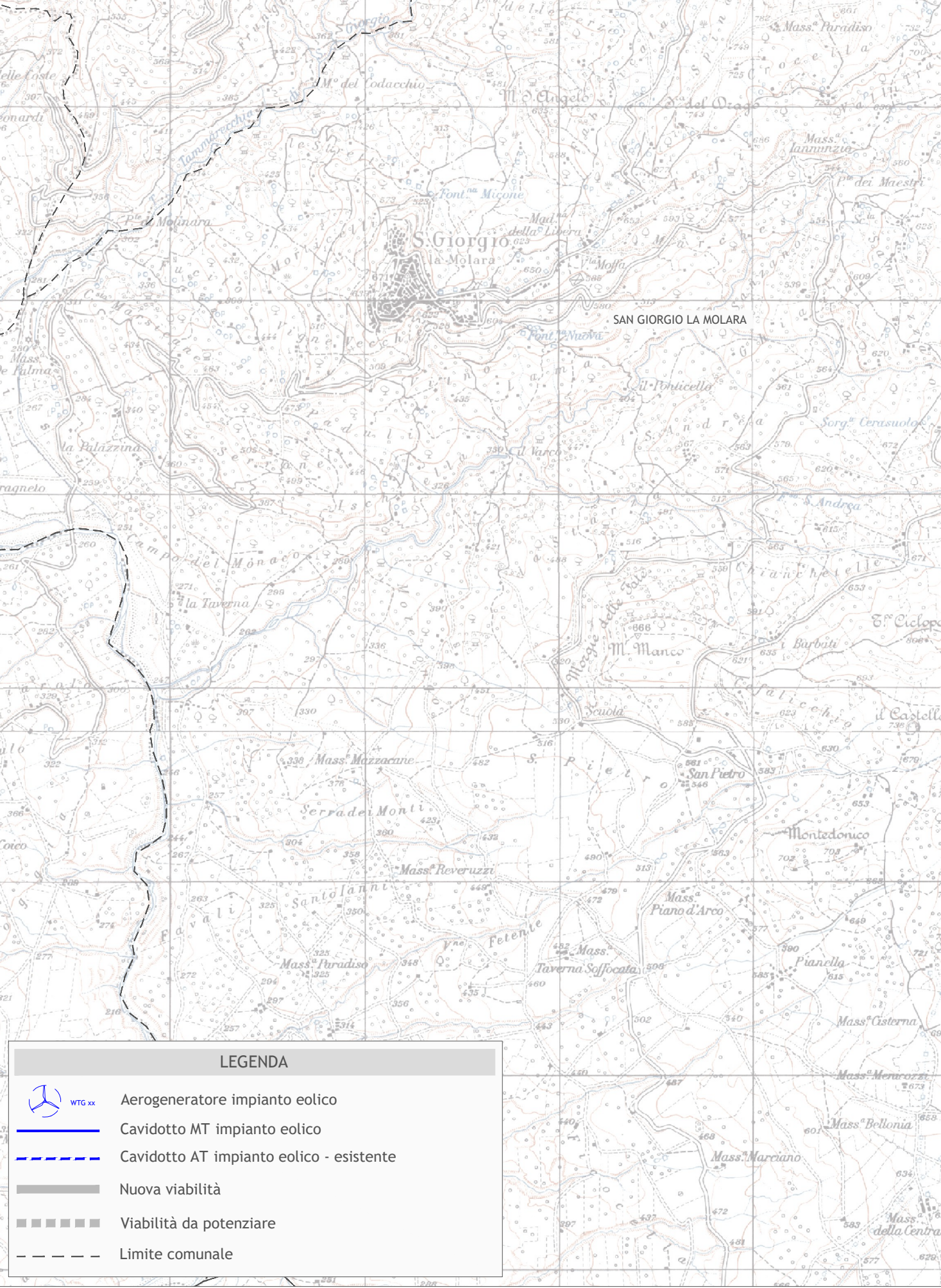


INQUADRAMENTO SITI



**LEGENDA**

- Sito 1 - Realizzazione plinto di fondazione e piazzole
- Sito 2 - Realizzazione viabilità e Cavidotto MT
- Sito 3 - Realizzazione Stazione Elettrica di Utenza



TERRE E ROCCE ALLO STATO NATURALE PROVENIENTI DAGLI SCAVI				
SITO "ai sensi dell'art. 240 del Codice ambientale"	Tipologia di intervento	Area di intervento	Materiali allo stato naturale provenienti dagli scavi [mc]	Materiali allo stato naturale provenienti dagli scavi [mc]
SITO 1	Realizzazione plinto di fondazione e piazzole	WTG01	11.831	11.525
		WTG02	7.616	5.344
		WTG03	7.551	6.790
		WTG04	10.242	9.288
		WTG05	11.239	11.068
		WTG06	4.728	3.756
		WTG07	15.876	13.423
		WTG08	8.397	8.135
SITO 2	Realizzazione viabilità	PARZIALI	77.480	69.329
		TRATTO AB	2.006	2.248
		TRATTO BC	243	48
		TRATTO BE	479	2.435
		TRATTO CD	211	0
		TRATTO EF	245	1.865
		TRATTO FG	131	235
		TRATTO FH	2.258	0
		TRATTO IL	637	368
		TRATTO LM	1.885	2.255
		TRATTO MN	30	662
		TRATTO OP	2.714	5
		TRATTO PQ	105	0
		TRATTO RS	2.514	770
		TRATTO ST	205	5
		TRATTO SU	2.224	1.578
		TRATTO UV	32	30
		TRATTO Z-AA	485	1.008
TRATTO AA-BB	396	23		
TRATTO CC-DD	19	242		
SITO 2	Realizzazione cavidotti MT	TIPOLOGICO 1A TRATTI 1-1a; 1a-1b; 1b-2; 2-4; 15-17;	1.158	0
		TIPOLOGICO 2A TRATTI 2-3; 4a-5; 6-7; 15-16; 20-21; 21-22; 22-23; 22-24; 24-25; 24-26;	5.339	0
		TIPOLOGICO 1B TRATTI 4-6; 6-8; 8-9; 9-10;	573	0
		TIPOLOGICO 2B TRATTI 4-4a; 10-18; 18-19; 19-20;	451	0
		TIPOLOGICO 1C TRATTI 10-11; 11-12; 12-13; 13-14; 14-15;	520	376
		TIPOLOGICO 2C TRATTI 26-27;	24	17
SITO 3	Realizzazione Stazione elettrica di utenza	PARZIALI	24.883	14.171
		VIABILITA DI INGRESSO E STAZIONE ELETTRICA DI UTENZA	2.500	500
		PARZIALI	2.500	500
		<b>Totale [mc]</b>	<b>104.863</b>	<b>83.999</b>

**LEGENDA**

- Aerogeneratore impianto eolico
- Cavidotto MT impianto eolico
- Cavidotto AT impianto eolico - esistente
- Nuova viabilità
- Viabilità da potenziare
- Limite comunale



Regione Campania  
Provincia di Benevento  
Comuni di San Giorgio La Molarina e Molinara



Impianto di produzione di energia elettrica da fonte Eolica e relative opere di connessione potenza complessiva pari a 48 MW  
Impianto Eolico "San Giorgio La Molarina e Molinara"

Titolo

**INDIVIDUAZIONE DEI VOLUMI SCAVATI E RINTERRATI**

Scala	Formato Stampa	Numero documento	Commissa	Fase	Tipo doc.	Progr. doc.	Rev.
1:25.000	A1-		213501	D	D	0421	00
Foglio		1 di 1					

Proponente



**Edison Rinnovabili Spa**  
Foro Buonaparte, 31  
20121 MILANO  
Tel. +39 02 6222 1  
PEC: rinnovabili@pec.edison.it

PROGETTO DEFINITIVO

Progettazione



**PROGETTO ENERGIA S.R.L.**  
Via Cardito, 202 | 83031 | Ariano Irpino (AV)  
Tel. +39 0826 881513  
www.progettoenergia.biz - info@progettoenergia.biz

SERVIZI DI INGEGNERIA INTEGRATI  
INTEGRATED ENGINEERING SERVICES

Progettista



**MASSIMO LO RUSSO**  
INGEGNERE  
ISCRITTO ALL'ALBO PROFESSIONALE  
COL. N. 1555

Sul presente elaborato sussiste il DIRITTO di PROPRIETA'. Qualsiasi utilizzo non preventivamente autorizzato sarà perseguito ai sensi della normativa vigente.				
Rev.	Data	Descrizione revisione	Redatto	Approvato
00	30.08.2023	Riscontro nota CVTA/7092 del 19/06/2023	S. SCOPPETTUOLO	D. LO RUSSO