

COMMITTENTE:



PROGETTAZIONE:



**DIREZIONE PROGETTAZIONE**

**S.O. AMBIENTE ED ENERGY SAVING**

**PROGETTO DI FATTIBILITA' TECNICA ECONOMICA**

**VELOCIZZAZIONE DELLA LINEA ROMA – PESCARA**

**RADDOPPIO FERROVIARIO TRATTA INTERPORTO D'ABRUZZO**

**(LOTTO 3)**

**RELAZIONE PAESAGGISTICA**

Book Elaborati grafici

SCALA:

-

COMMESSA LOTTO FASE ENTE TIPO DOC. OPERA/DISCIPLINA PROGR. REV.

I A 6 F 0 3 D 2 2 R H I M 0 0 0 2 0 0 1 A

Rev.	Descrizione	Redatto	Data	Verificato	Data	Approvato	Data	Autorizzato Data
A	Emissione definitiva	F. Demarinis <i>F. Demarinis</i>	Giugno 2023	G-Dajelli <i>Dajelli</i>	Giugno 2023	T. Paoletti <i>[Signature]</i>	Giugno 2023	CEI C. Piani Giugno 2023 <i>[Signature]</i> ITALFERR S.p.A. Dott.ssa Carolina Ercole Ordine Agronomico e Agronomico di Roma, Pisci e Viterbo 02/45

File: IA6F03D22RHIM0002001A

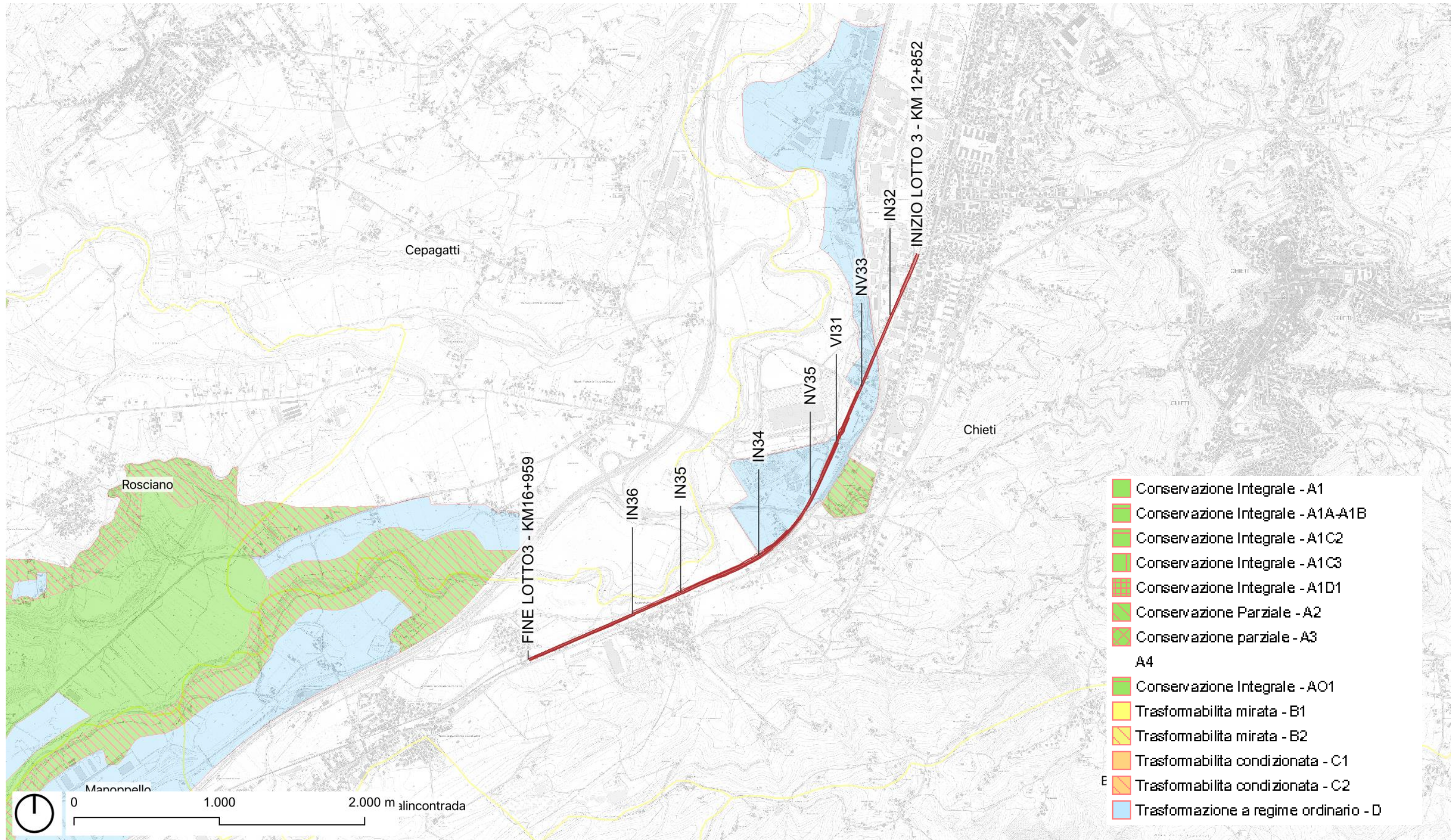
n. Elab.:





INQUADRAMENTO SU ORTOFOTO - DETTAGLIO







**COMUNE DI CHIETI**  
**1969**

**ZONA COMMERCIALE E ARTIGIANALE**  
**VERDE**  
**ATTREZZATURE TECNOLOGICHE**  
**ATTREZZATURE COLLETTIVE E SERVIZI SOCIALI**

**PIANO REGOLATORE GENERALE**  
**REVISIONE** legge 101/68 n. 15 e successive modificazioni  
A CURA DEL DOTT. ARCH. SILVANO PATRIZI ED IN COLLABORAZIONE

**ISTRUTTORIA OSSERVAZIONI AL P. R. G.**  
aggiornamenti

**AZZONAMENTO**  
**E VIABILITA'**

**AGGIORNATO SECONDO LA VARIANTE DEL P. R. DEL**  
**CONSORZIO VAL PESCARA —**

Scala 1:4.000 **VEDI TAV. 6c** TAV. **6b**

**INSEDIAMENTI ABITATIVI**

- Sottozona intensiva di risanamento e ristrutturazione conservativi (centro storico)
- Parco e funzioni speciali
- Sottozona semintensiva 1 di completamento Densità fondiaria 2,5 mq/mq.
- Sottozona semintensiva 2 di espansione Densità territoriale 12000 mq/ha.
- Sottozona semintensiva 2 di completamento Densità fondiaria 1 mq/mq.
- Sottozona estensiva di completamento Densità fondiaria 0,5 mq/mq.
- Sottozona estensiva di espansione Densità territoriale 5000 mq/ha.
- Zona destinata al verde privato
- Zona di risboschimento (parco territoriale)
- Zona destinata all'agricoltura e a particolari impianti Densità territoriale 1000 mq/ha.

**ATTREZZATURE CIVILI E ALTRE FUNZIONI SPECIALI**

esistenti	da prevedere	
		Arece destinate all'istruzione obbligatoria e all'assistenza dell'infanzia
		Arece destinate ad attrezzature di interesse generale
		Arece di verde urbano attrezzato
		Arece per l'istruzione superiore
		Arece per attrezzature metropolitane
		Limiti
		Carcere
		Parcheggi
		Sili
		Autostazioni e riserve per trasporti pubblici
		Attrezzature militari
		Verde di rispetto, salvaguardie e proiezioni stradali

**VIABILITA'**

- Grandi strade di ruolo territoriale
- Strade urbane principali
- Strade urbane ordinarie

**VIABILITA'**

- Le lettere in grassetto indicano zone omogenee, ovvero con:
  - a le zone da risanare e ristrutturare
  - b le zone totalmente o parzialmente edificate
  - c le zone di espansione o di riurbanizzazione
  - d le zone destinate a nuovi insediamenti per impianti industriali
  - e le zone rurali
  - f le zone destinate a impianti pubblici di uso collettivo
  - fs le zone destinate a impianti pubblici di uso collettivo di rilevanza comprensoriale

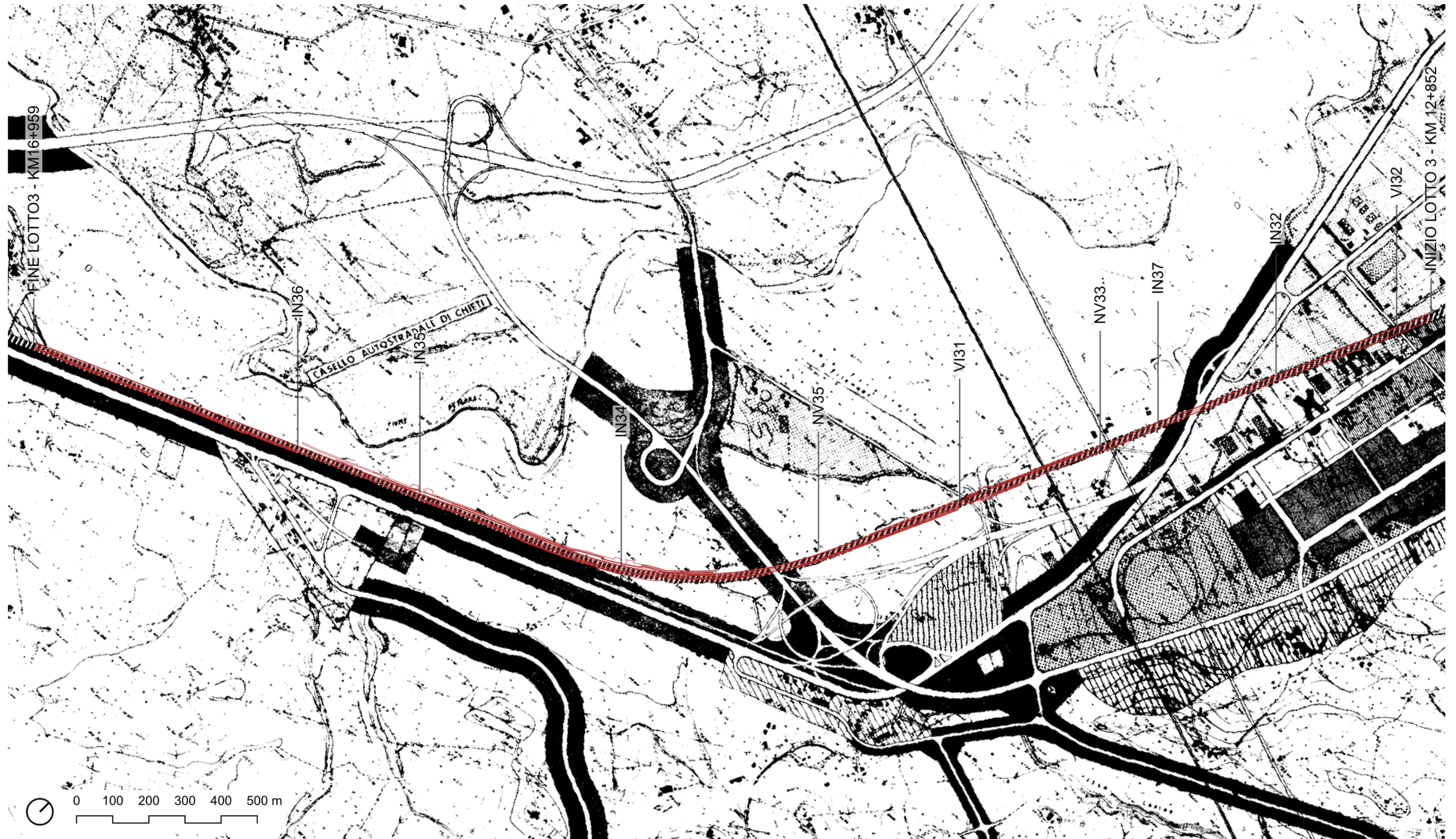
**VIABILITA'**

- Impianti P.P.S.

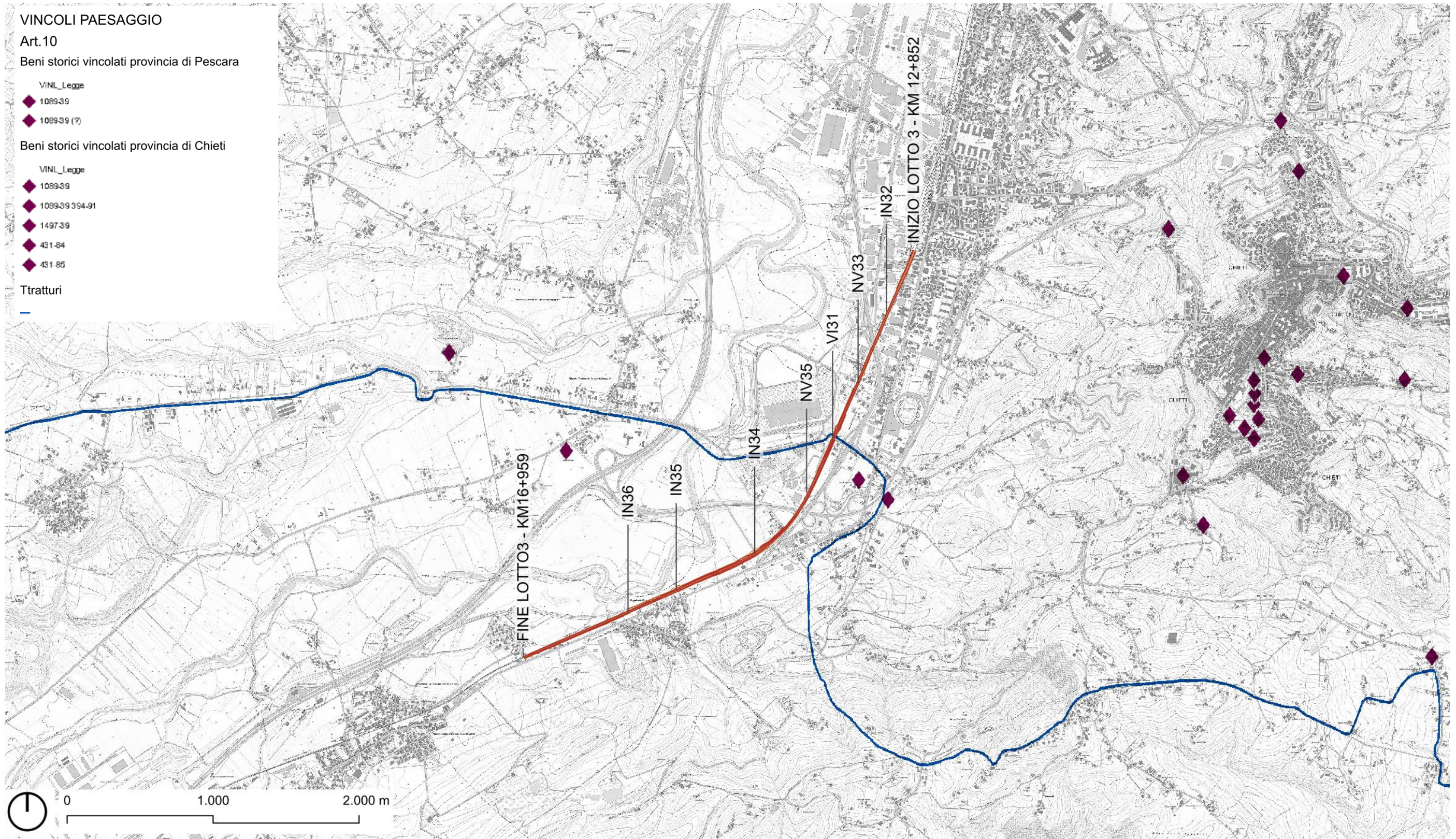
**VIABILITA'**

- Le lettere in grassetto indicano zone omogenee, ovvero con:
  - b le zone totalmente o parzialmente edificate
  - c le zone di espansione o di riurbanizzazione
  - d le zone destinate a nuovi insediamenti per impianti industriali
  - e le zone rurali
  - f le zone destinate a impianti pubblici e di uso collettivo
  - fs le zone destinate a impianti pubblici di uso collettivo di rilevanza comprensoriale

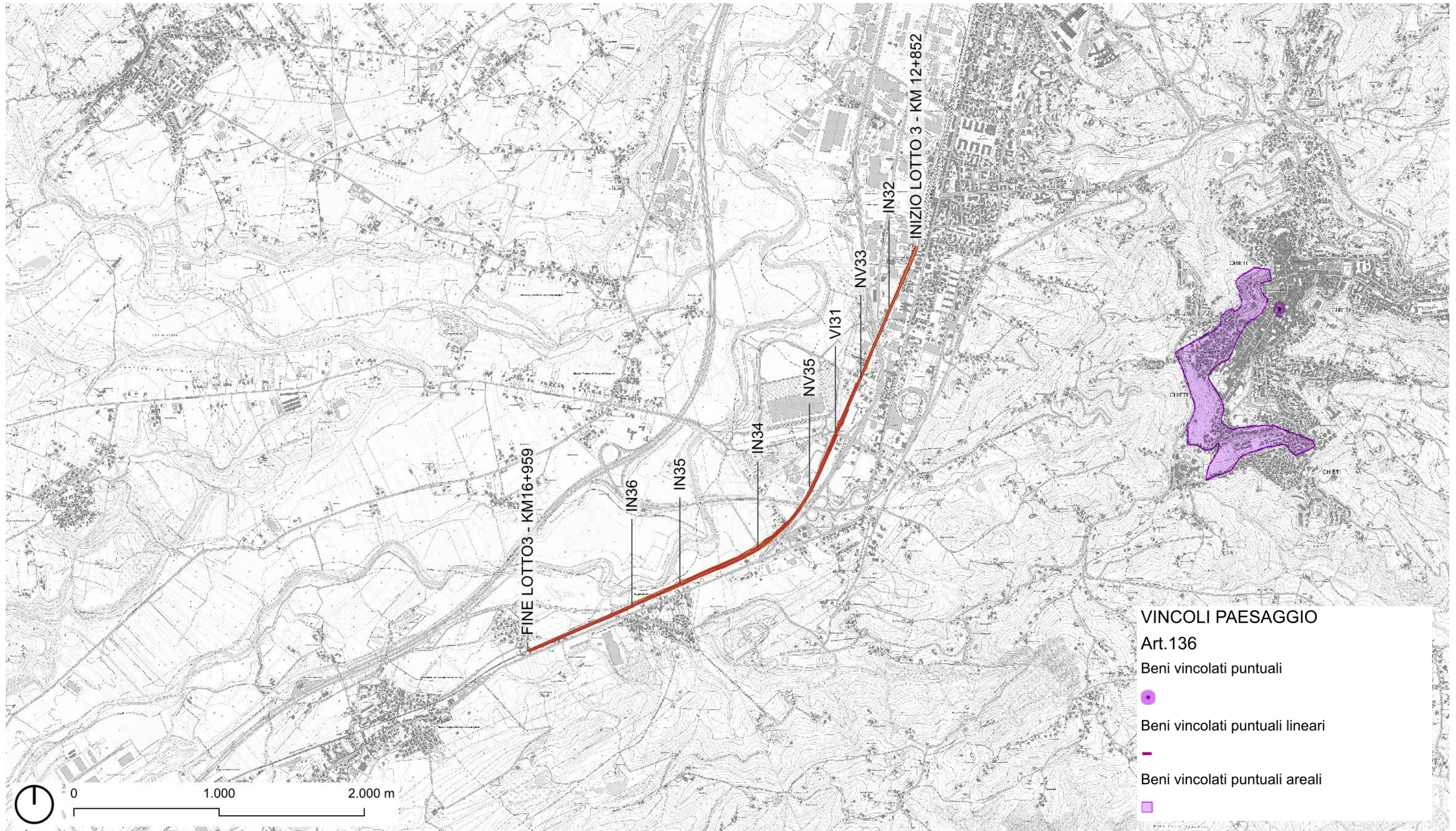




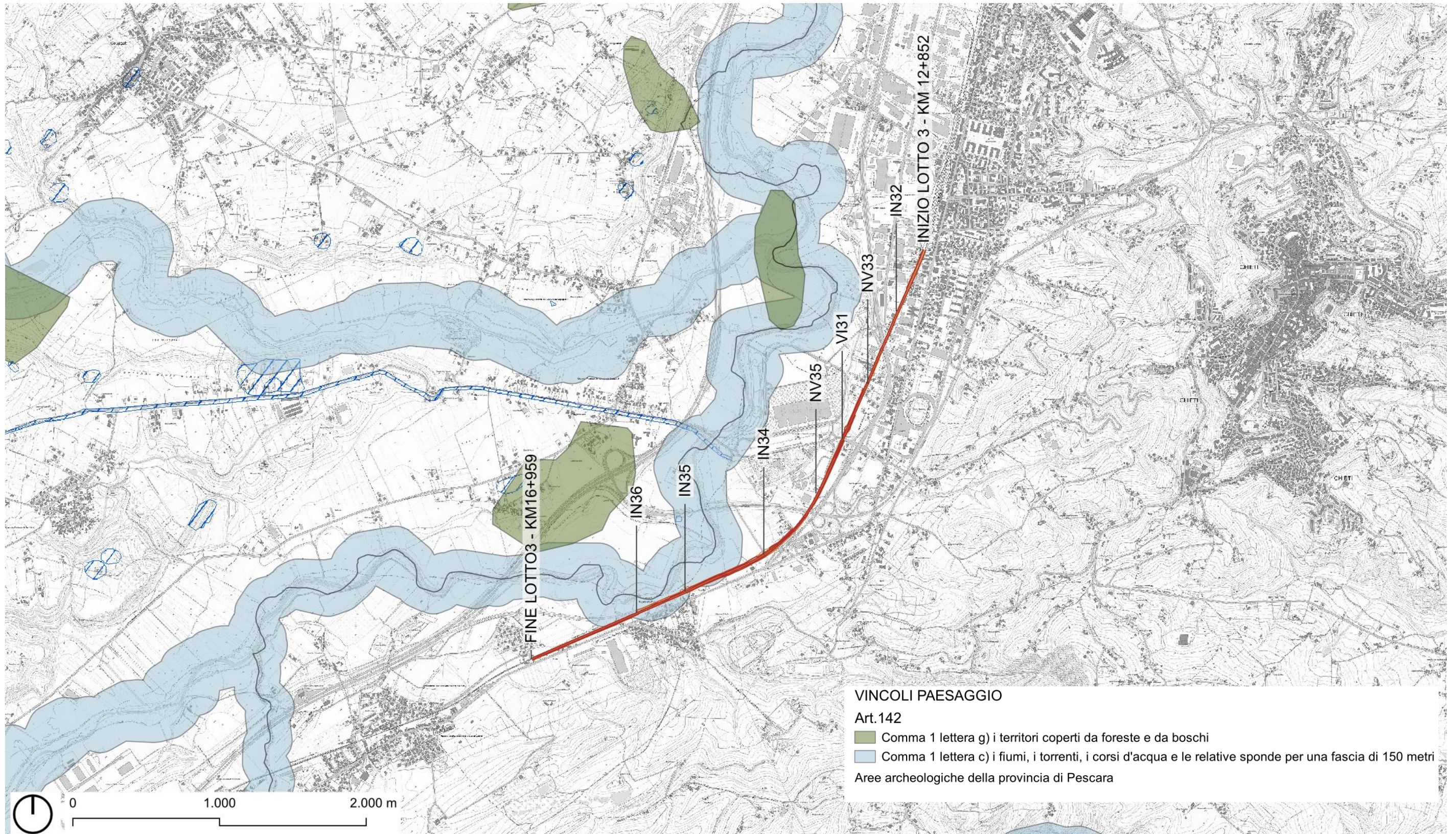














## VINCOLI PAESAGGIO

### Art. 143

#### Emergenze floristico vegetazionali



#### Aree urbane di valore storico



#### Beni storici Provincia di Pescara



Architettura Religiosa



Architettura Civile

#### Beni storici Provincia di Chieti



Architettura Religiosa



Architettura Civile

#### Opere fortificate

##### TIPOLOGIA



Borgo o Città Fortificata



Castelliere



Castello



Fortezza



Edificio religioso fortificato



Palazzo Fortificato



Torre



Recinto

#### Case in terra



#### Zone interesse archeologico

##### tipo



centro abitato



centro fortificato



grotta e riparo di interesse archeologico



manufatto isolato - villa - santuario

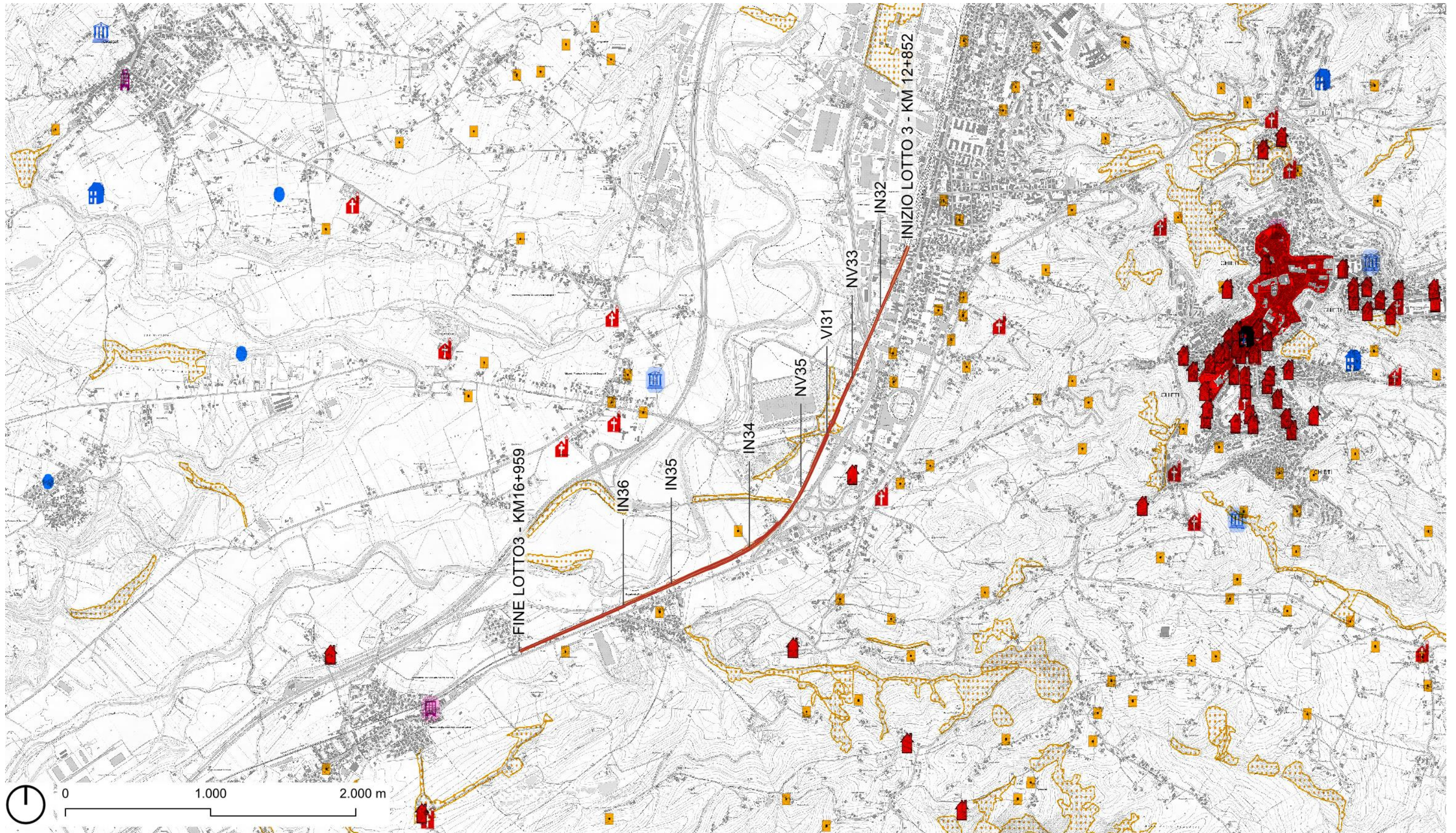


necropoli

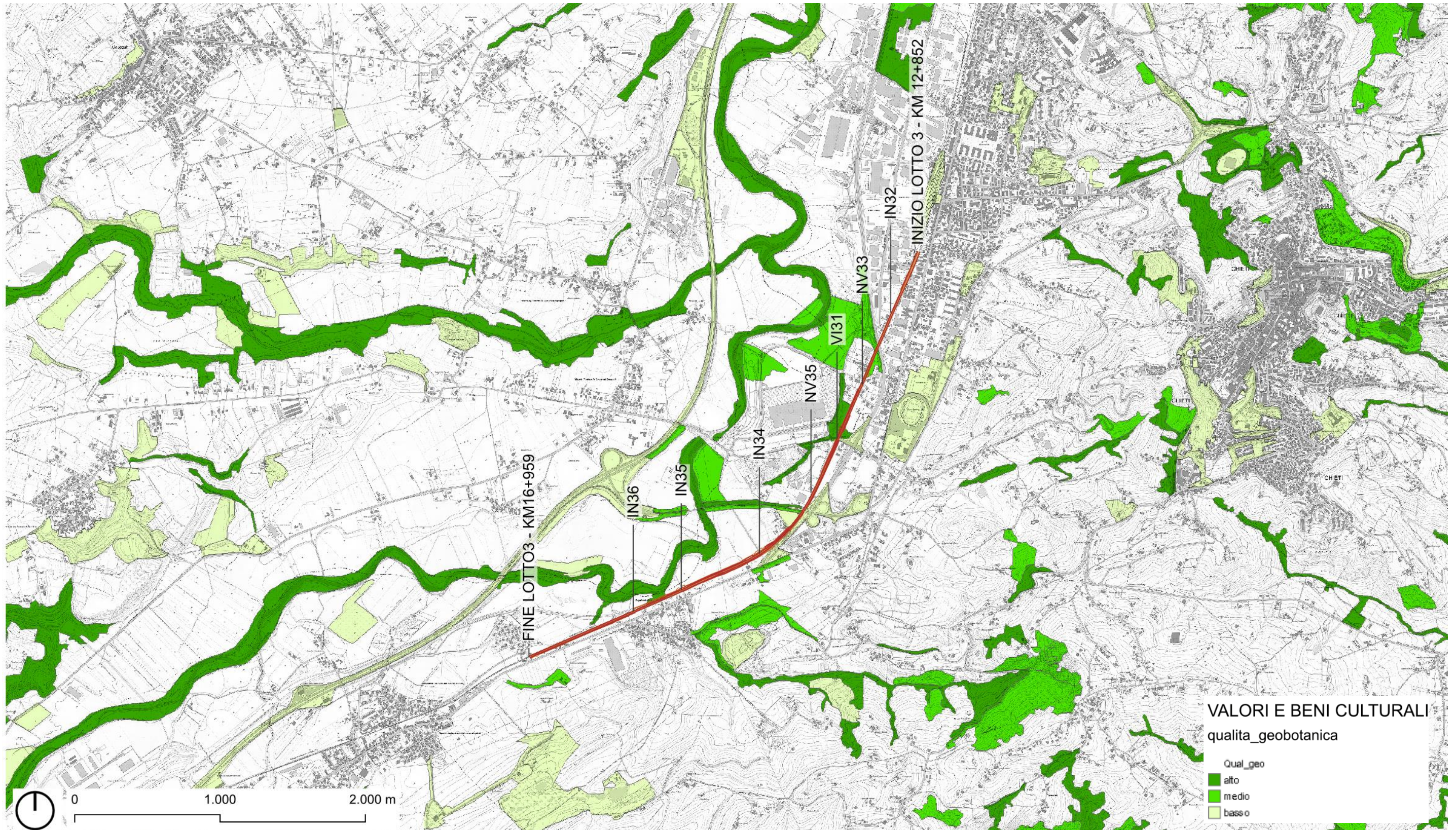


presenza is data



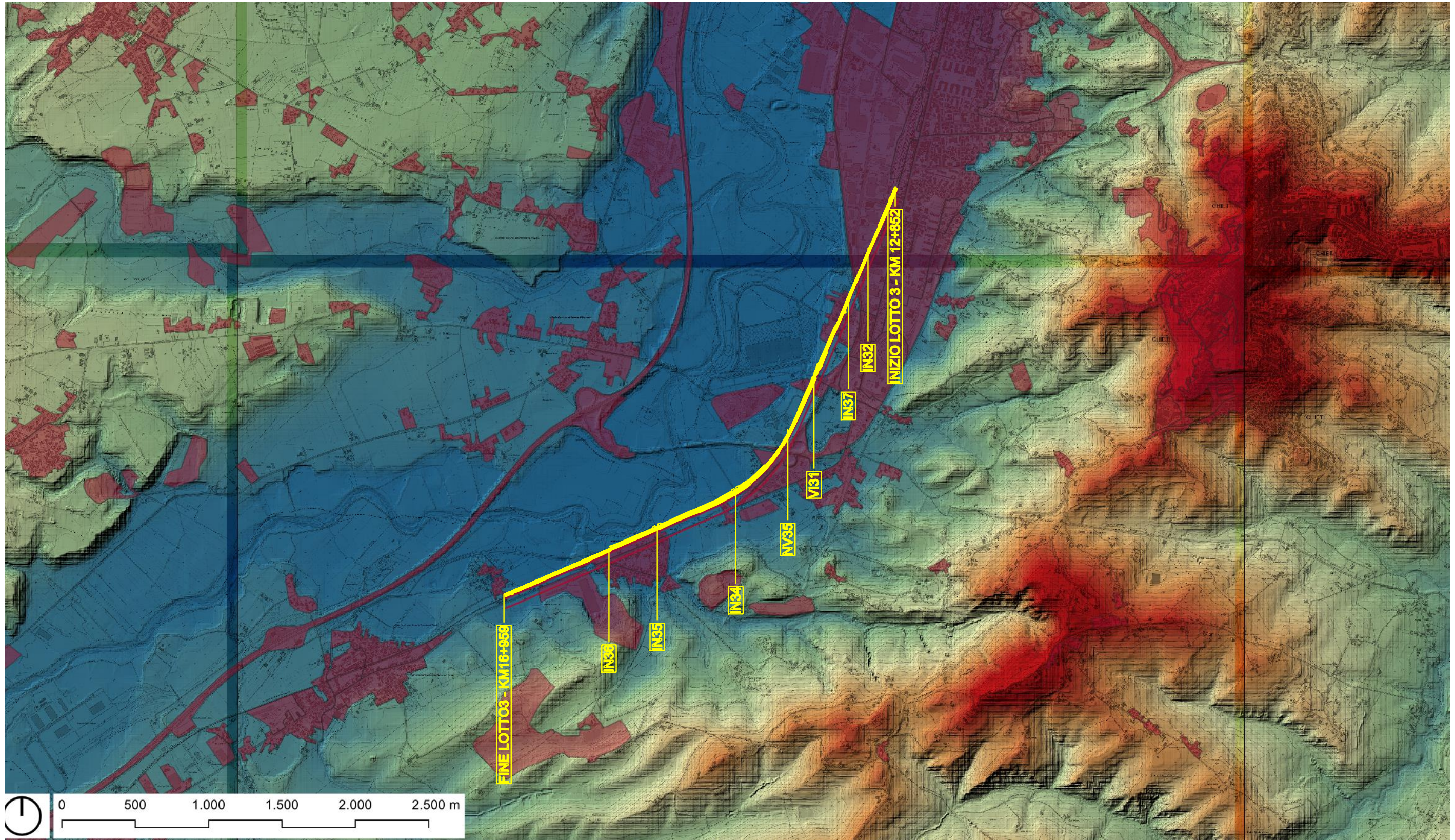






CARTA DELLA QUALITÀ GEOBOTANICA





CARTA DELLA STRUTTURA MORFOLOGICA DEL PAESAGGIO



## ELEMENTI DELLA STRUTTURA DEL PAESAGGIO

### COPERTURE DI SOPRASUOLO


#### INSEDIAMENTO URBANO E INFRASTRUTTURE


 Insedimento urbano, aree trasformate e infrastrutture

#### INSEDIAMENTO RURALE AGRICOLO


 Aree agricole con sistemazioni promiscue con seminativi e colture arboree


 Aree agricole prevalentemente a seminativo

 Aree agricole sistemate a frutteto


 Aree agricole sistemate a olivo

 Aree agricole sistemate a vite

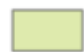
 Orti e altre sistemazioni agrarie complesse

 Colture agrarie con spazi naturali importanti

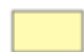
#### AREE NATURALI E/O NATURALIFORMI

 Boschi di caducifoglie o conifere

 Boschi e boscaglie ripariali, ripisilve

 Aree pascolate, brughiere e cespuglietii

 Praterie

 Altre aree naturali in evoluzione



### VINCOLI PAESAGGIO

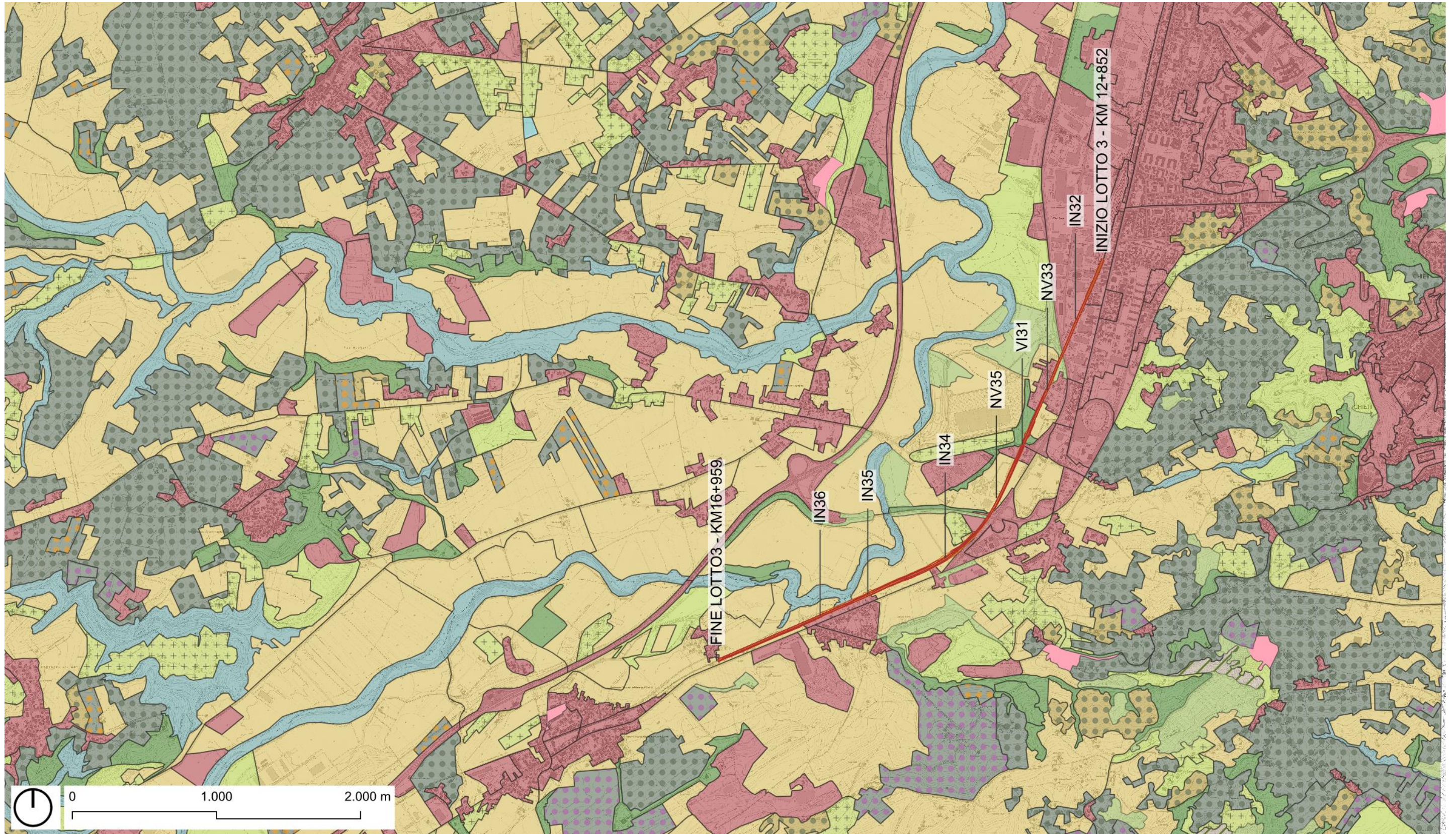
#### Art.10

 Beni storici vincolati provincia di Pescara

 Beni storici vincolati provincia di Chieti

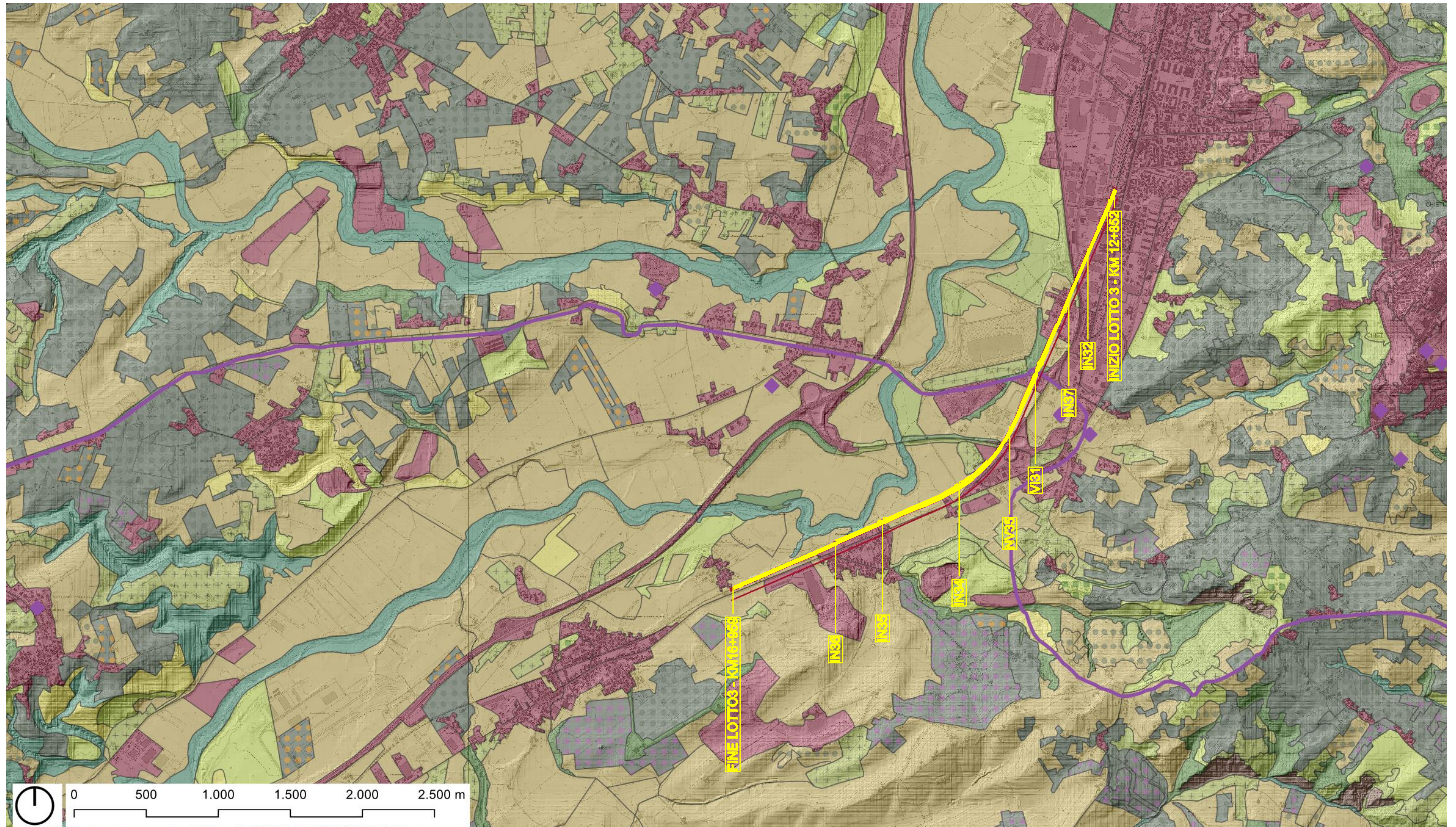
 Tratturi





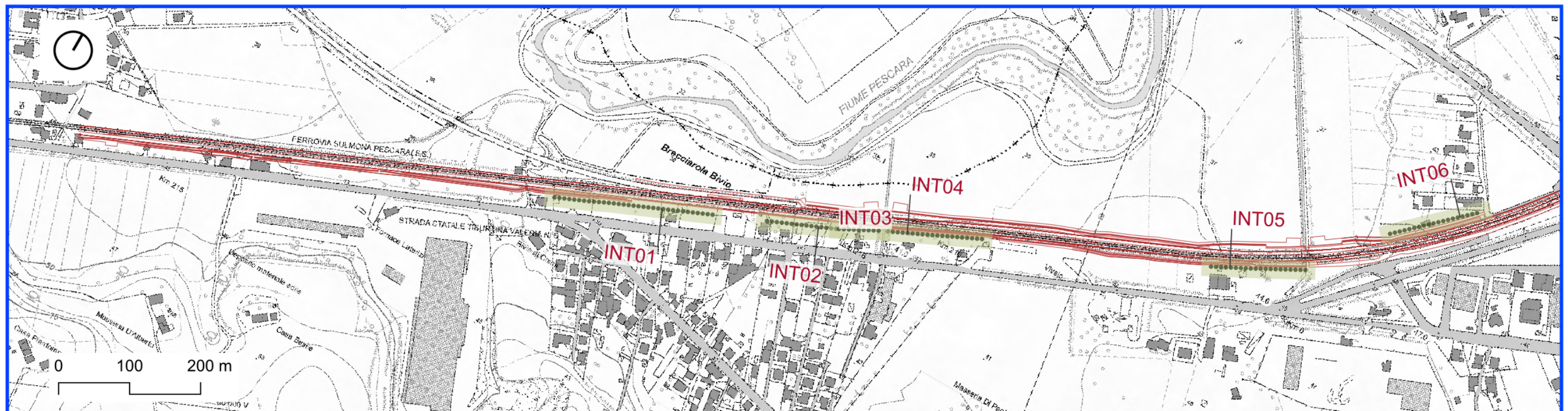
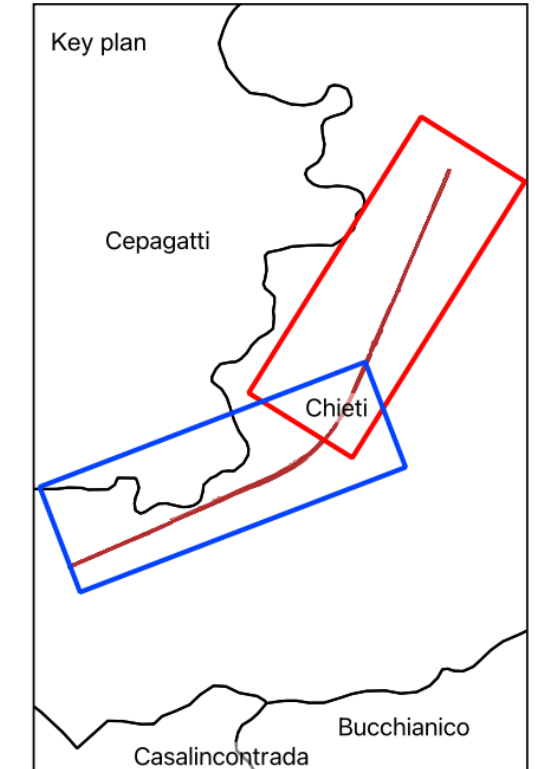
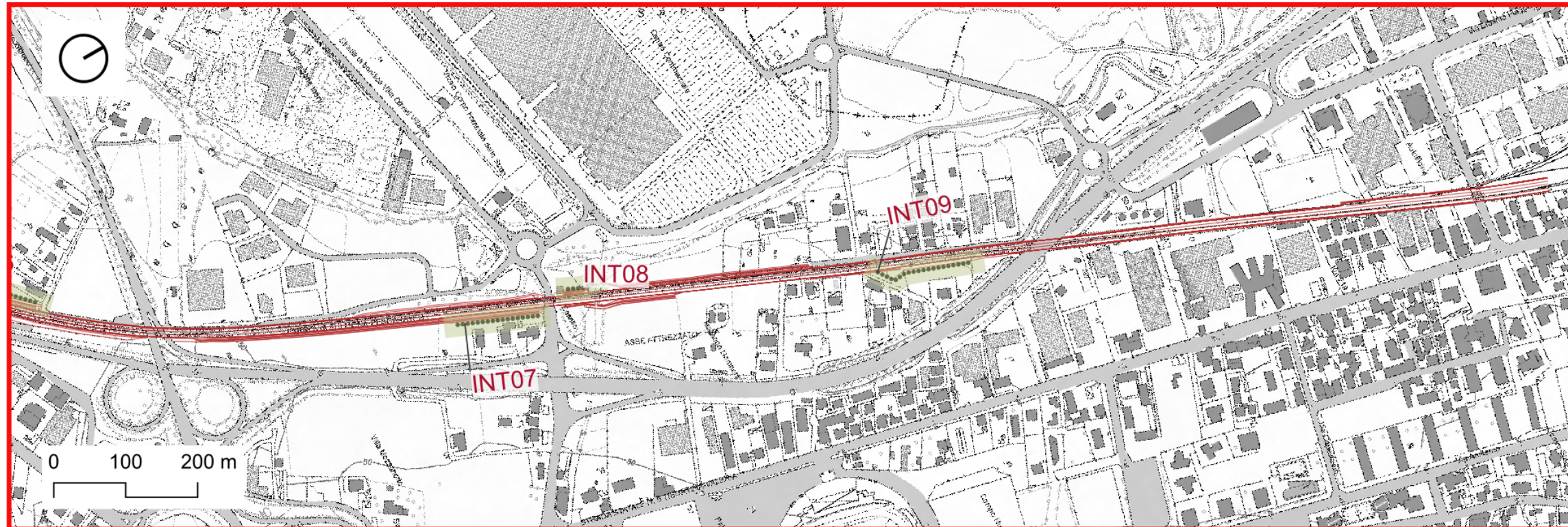
CARTA DELLA STRUTTURA DEL PAESAGGIO





CARTA DELLA STRUTTURA MORFOLOGICA DEL PAESAGGIO - 3D





OPERE A VERDE: FILARE ARBOREO ARBUSTIVO – LOCALIZZAZIONE INTERVENTI



## FILARE ARBOREO ARBUSTIVO

MODULO base=50,00x3,00 m

ESEMPLARI ARBUSTIVI DISPOSTI A QUINCONCE,  
ad una distanza di circa 1,50m.

Gli alberi, alberelli ed esemplari a ceppaia  
saranno distanziati di circa 3,00 m  
e gli esemplari arborei di maggiori dimensioni  
con passo non inferiore a 6,00 m.

### STRATO ARBUSTIVO

Cm *Crataegus monogyna*  
Ee *Euonymus europaeus*  
Ps *Prunus spinosa*  
Rr *Ribes rubrum*  
Vo *Viburnum opulus*

Biancospino  
Berretta del prete  
Pruno selvatico  
Ribes rosso  
Viburno oppio

### ALBERELLI/CEPPAIE

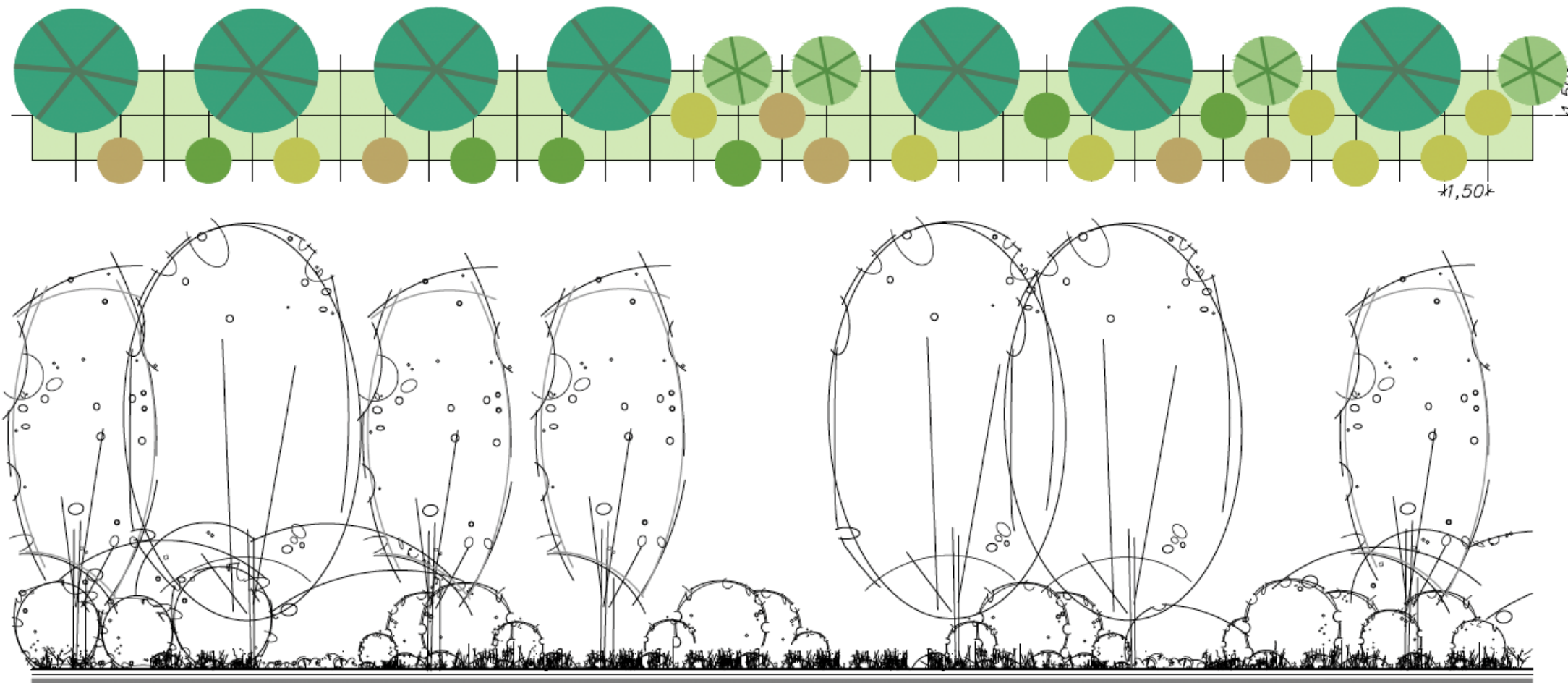
Ac *Acer campestre*  
Qp *Quercus pubescens*  
Fo *Fraxinus oxycarpa*

Acer comune  
Roverella  
Frassino meridionale

### ALBERI

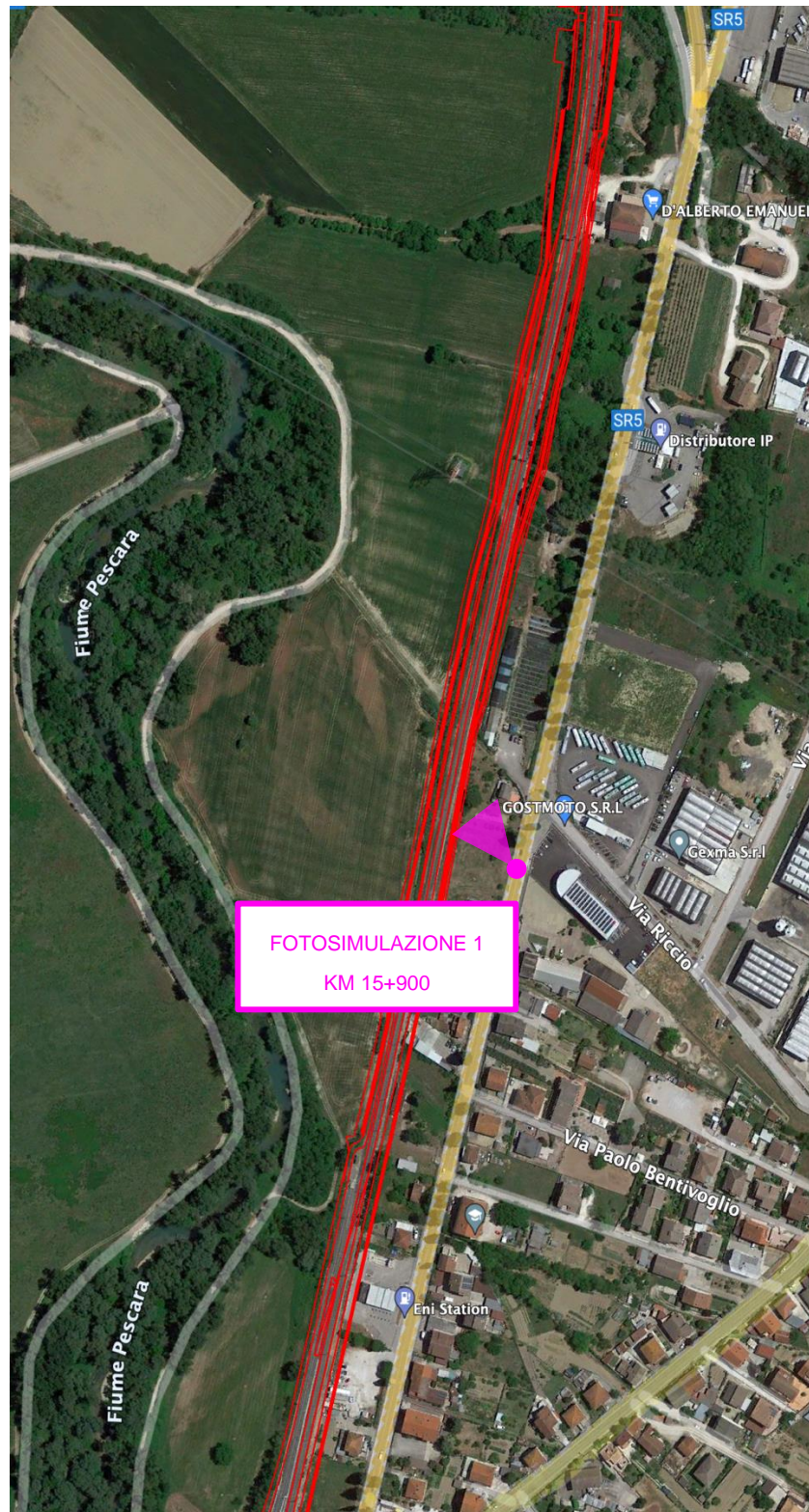
Ag *Alnus glutinosa*  
Tc *Tilia cordata*  
Qr *Q. robur*  
Um *Ulmus minor*

Ontano nero  
Tiglio selvatico  
Farnia  
Olmo comune



OPERE A VERDE – SESTO DI IMPIANTO TIPOLOGICO





FOTOSIMULAZIONE 1 – ANTE OPERAM



FOTOSIMULAZIONE 1 – POST OPERAM (Opere a Verde INT02, INT03 – Barriera Antirumore BA-D-22 – BA-D-21)