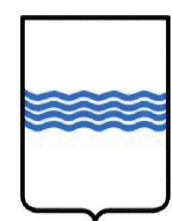


REGIONE BASILICATA



COMUNE DI GRASSANO



IMPIANTO AGROVOLTAICO

PROGETTO REALIZZAZIONE IMPIANTO AGRIVOLTAICO E RELATIVE OPERE DI CONNESSIONE IN AGRO DI GRASSANO E GARAGUSO – MT LOCALITÀ PIANO FOCACCIA

POTENZA NOMINALE 19,99 MW

Cabine elettriche - Cabina di impianto

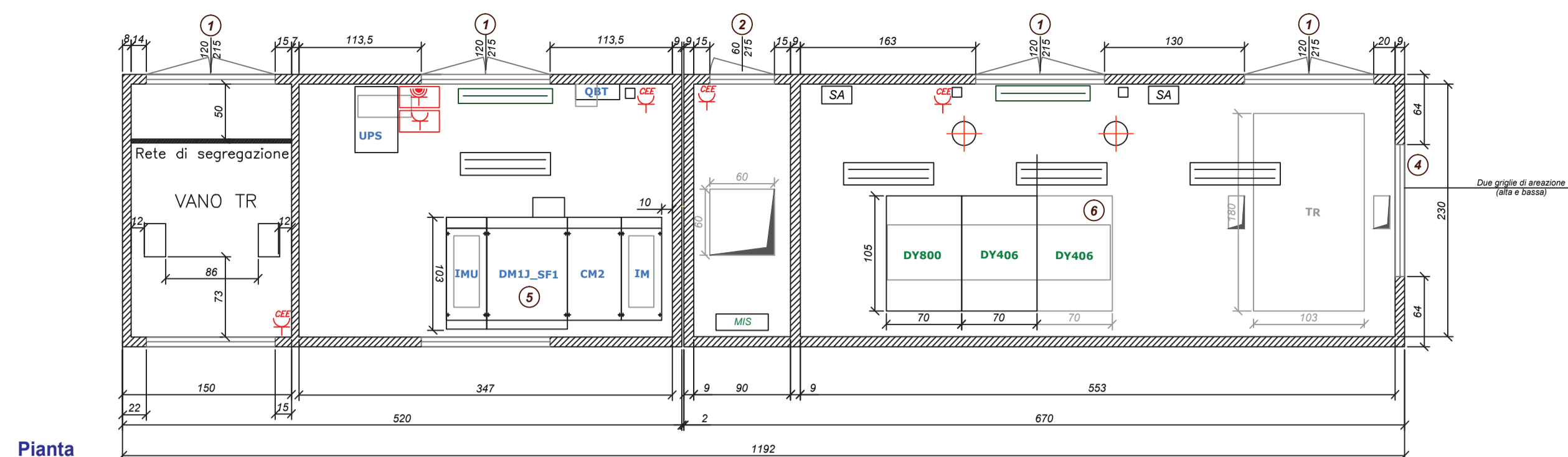
N° ALLEGATO A.12.b.10.a

COMMITTENTE GRASSANO SOLAR S.R.L. Via Melchiorre Gioia 8 - 20124 MILANO (MI) P.IVA 02155040765

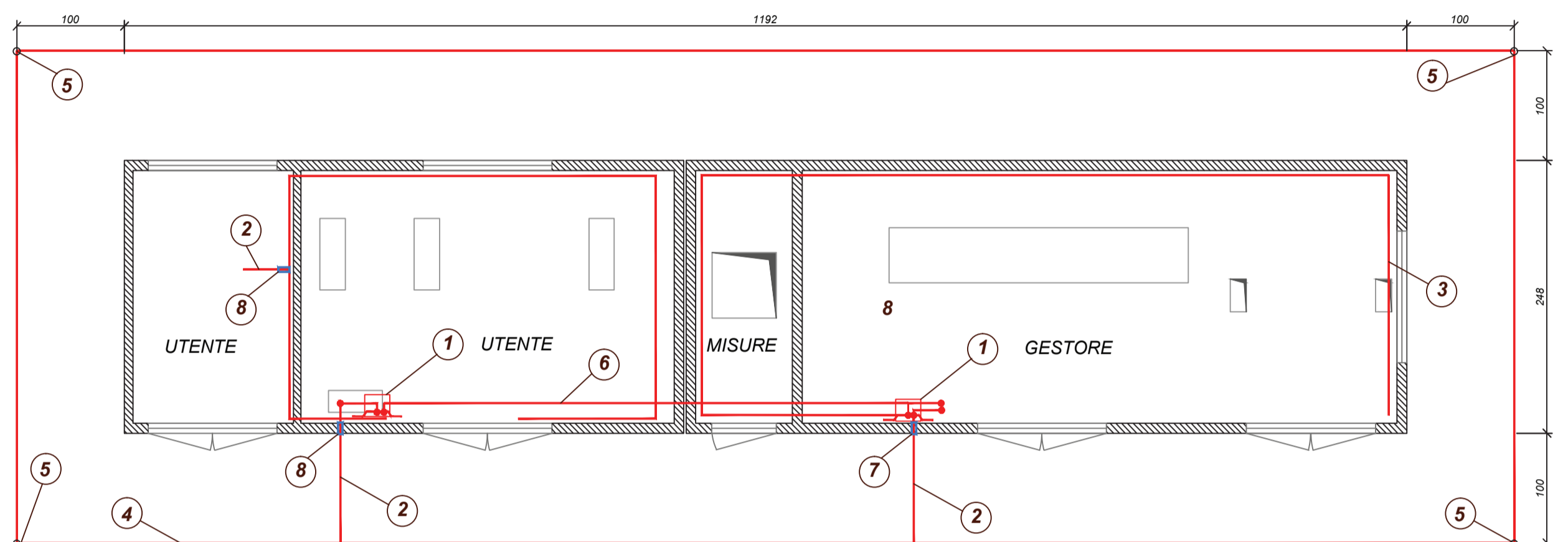
Il Tecnico Arch. Angela Loscalzo Ordine degli Architetti della provincia di Potenza al n. 1148 sez. A Pec: angela.loscalzo@pec.basilicatanel.it

DATA: OTTOBRE 2023

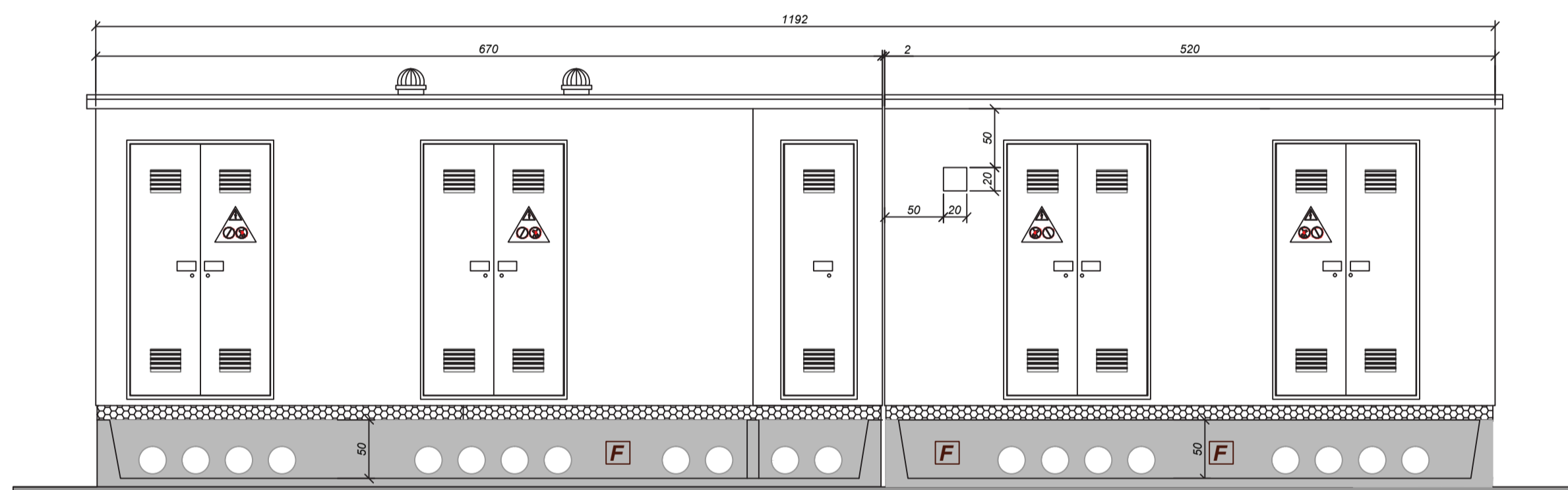
Rev n°1



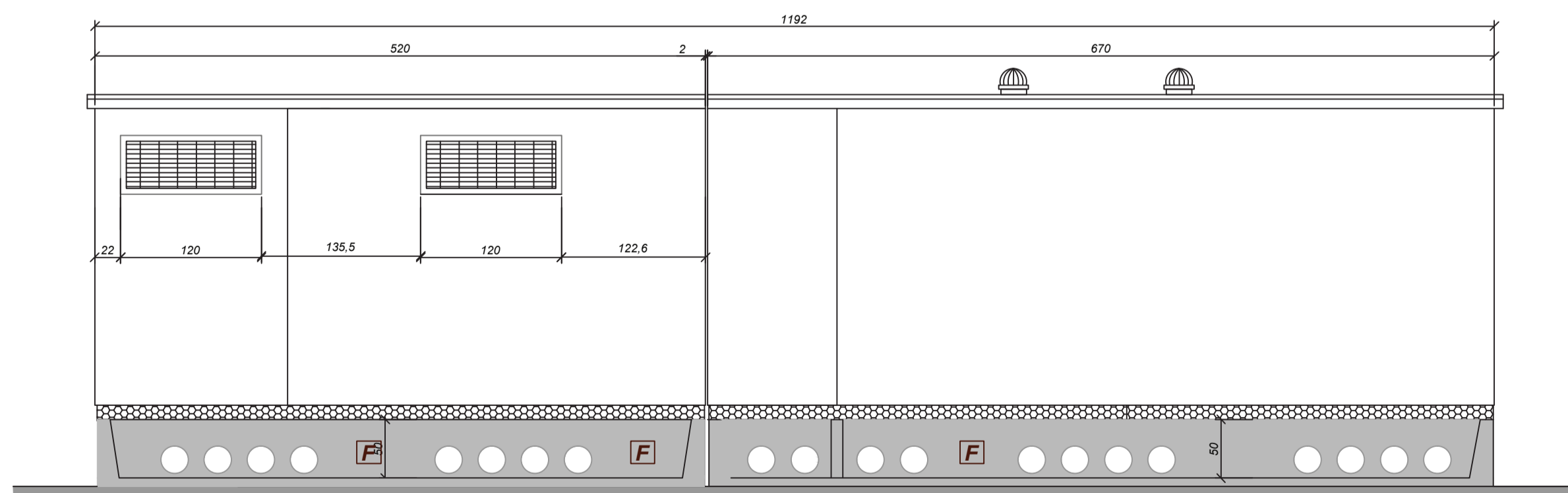
Pianta



Pianta



Prospetto frontale



Prospetto posteriore

CABINA DG 2092

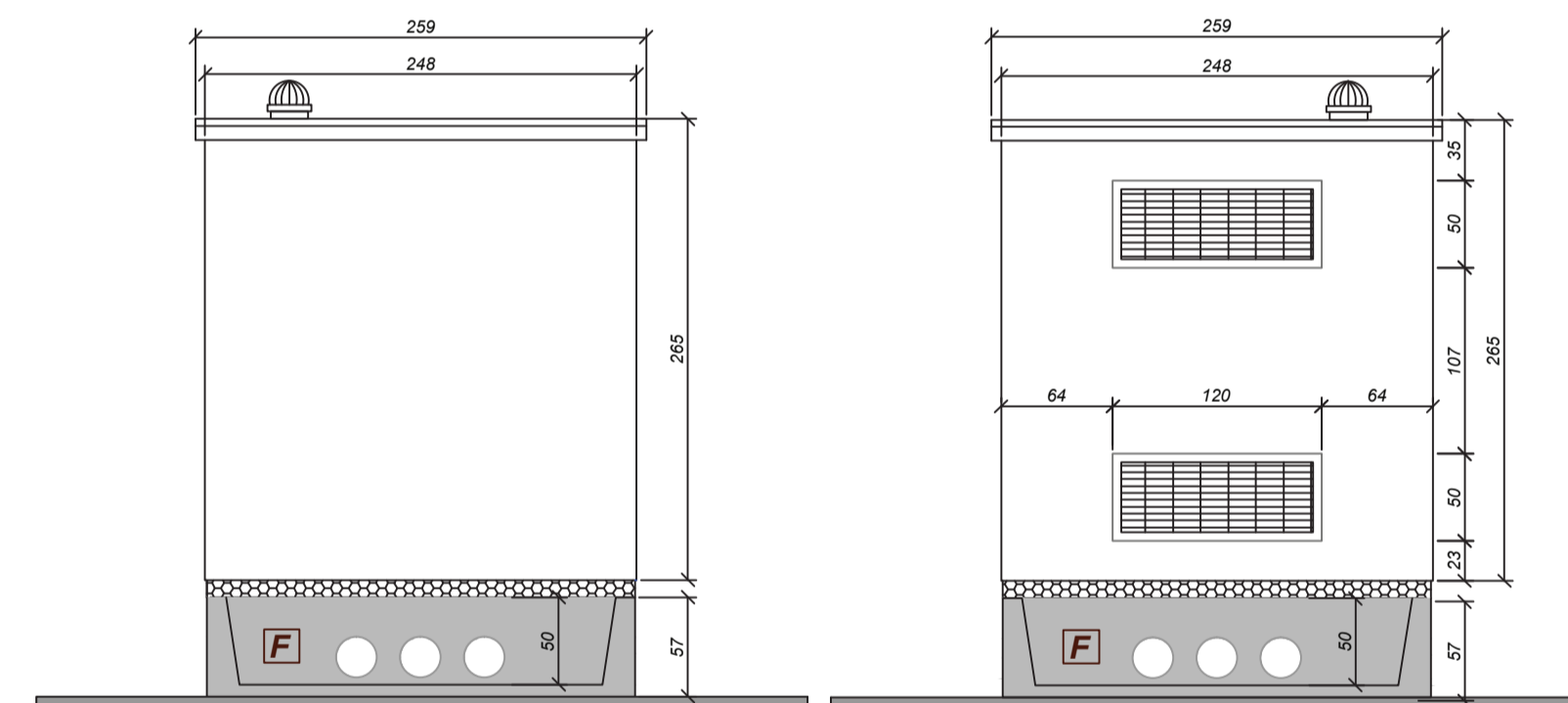
LEGENDA:

- 1 PORTA DUE ANTE IN VTR UNIFICATA ENEL (tab. DS919)
- 2 PORTA AD UN'ANTA IN VTR (con caratteristiche costruttive equivalenti tab.DS919)
- 3 GRIGLIA IN VTR UNIFICATA ENEL (Tab. DS927) COMPLETA DI RETE ANTINSETTO
- 4 GRIGLIA IN VTR UNIFICATA ENEL (Tab. DS927) COMPLETA DI RETE ANTINSETTO E GRIGLIA DI PROTEZIONE IP1XB
- 5 QUADRI UTENTE
- 6 QUADRI ENEL

FOROMETRIA PER QUADRI ED IMPIANTI

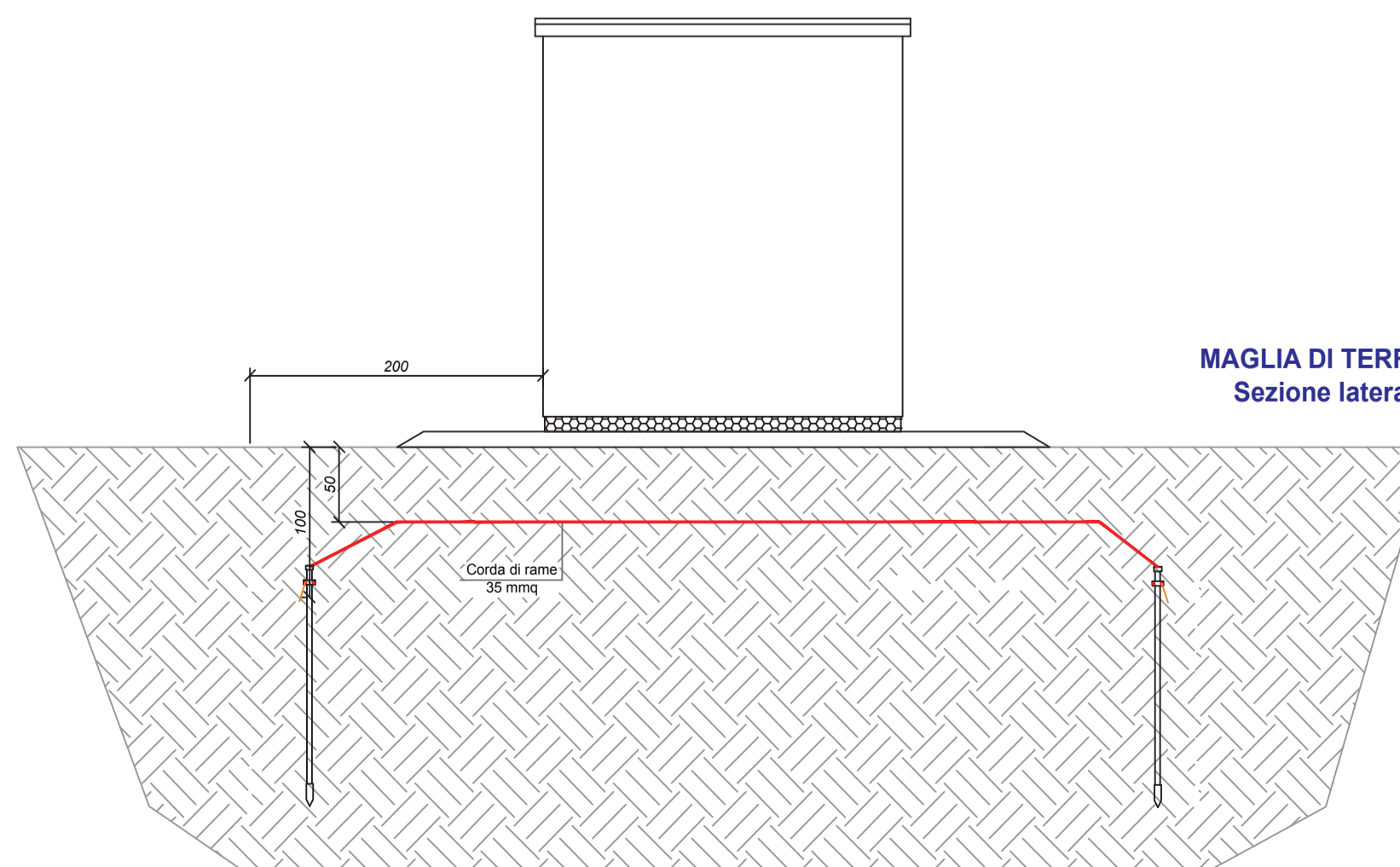
LEGENDA:

- 1 Collettore di terra piastra equipotenziale in rame 60x6mm
- 2 Collegamento equipotenziale all'impianto di terra esterno
- 3 Conduttore interno in corda di rame da 35mmq
- 4 Conduttore esterno in corda di rame da 35mmq (profondità h=50cm)
- 5 Picchetto dispersore in acciaio l=160cm
- 6 Collegamento equipotenziale tra i collettori di terra
- 7 Connettore rete di terra interna/esterna – vedere particolari costruttivi



Prospetto sinistro

Prospetto destro



MAGLIA DI TERRA Sezione laterale

LEGENDA:

- F Vasca di fondazione prefabbricata
- Predisposizione fori per passaggio cavi