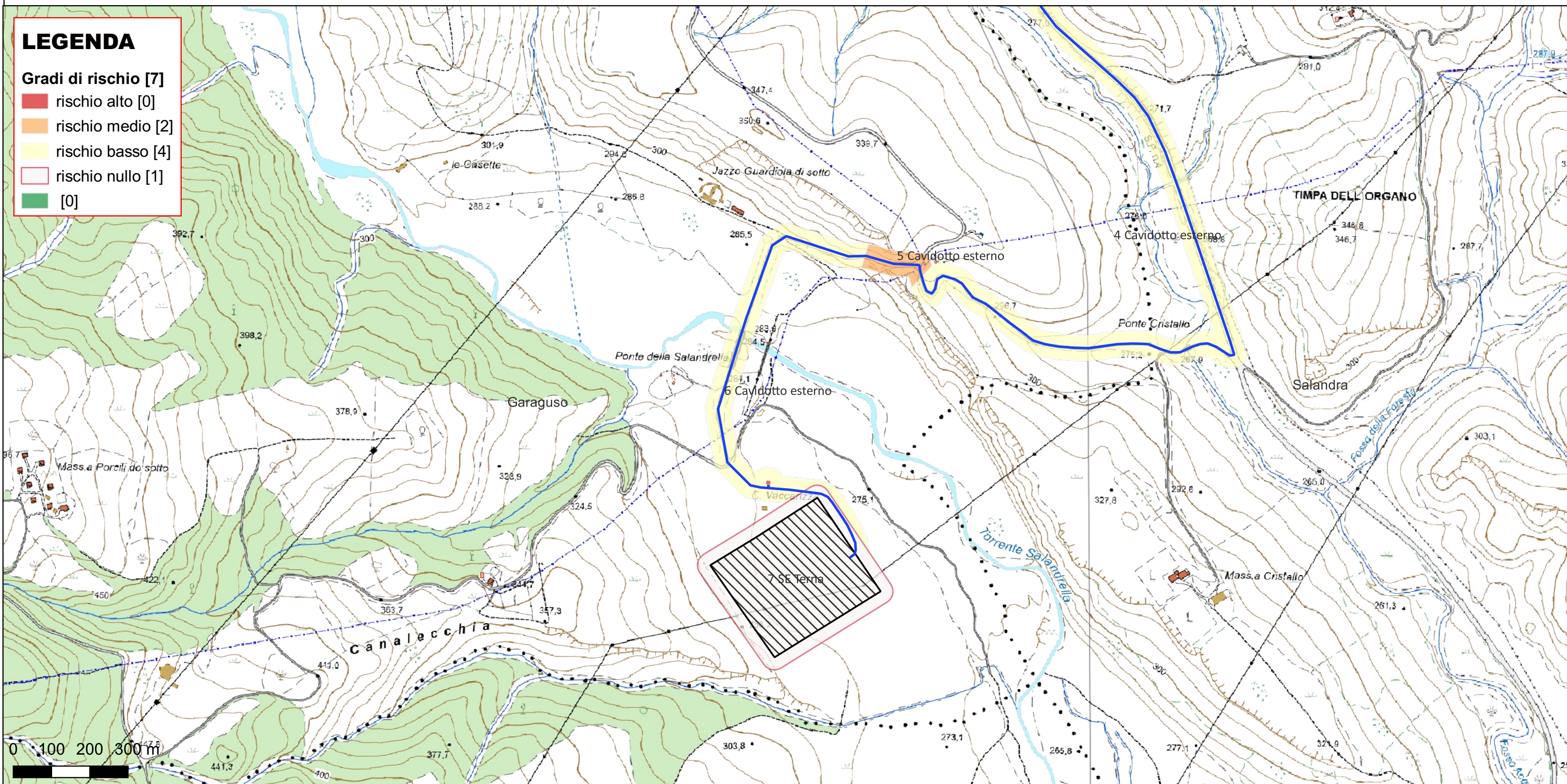


CARTA DEL RISCHIO - SABAP-BAS_2023_00073-MS_0015 - area 6 Cavidotto esterno

LEGENDA

Gradi di rischio [7]

- rischio alto [0]
- rischio medio [2]
- rischio basso [4]
- rischio nullo [1]
- [0]



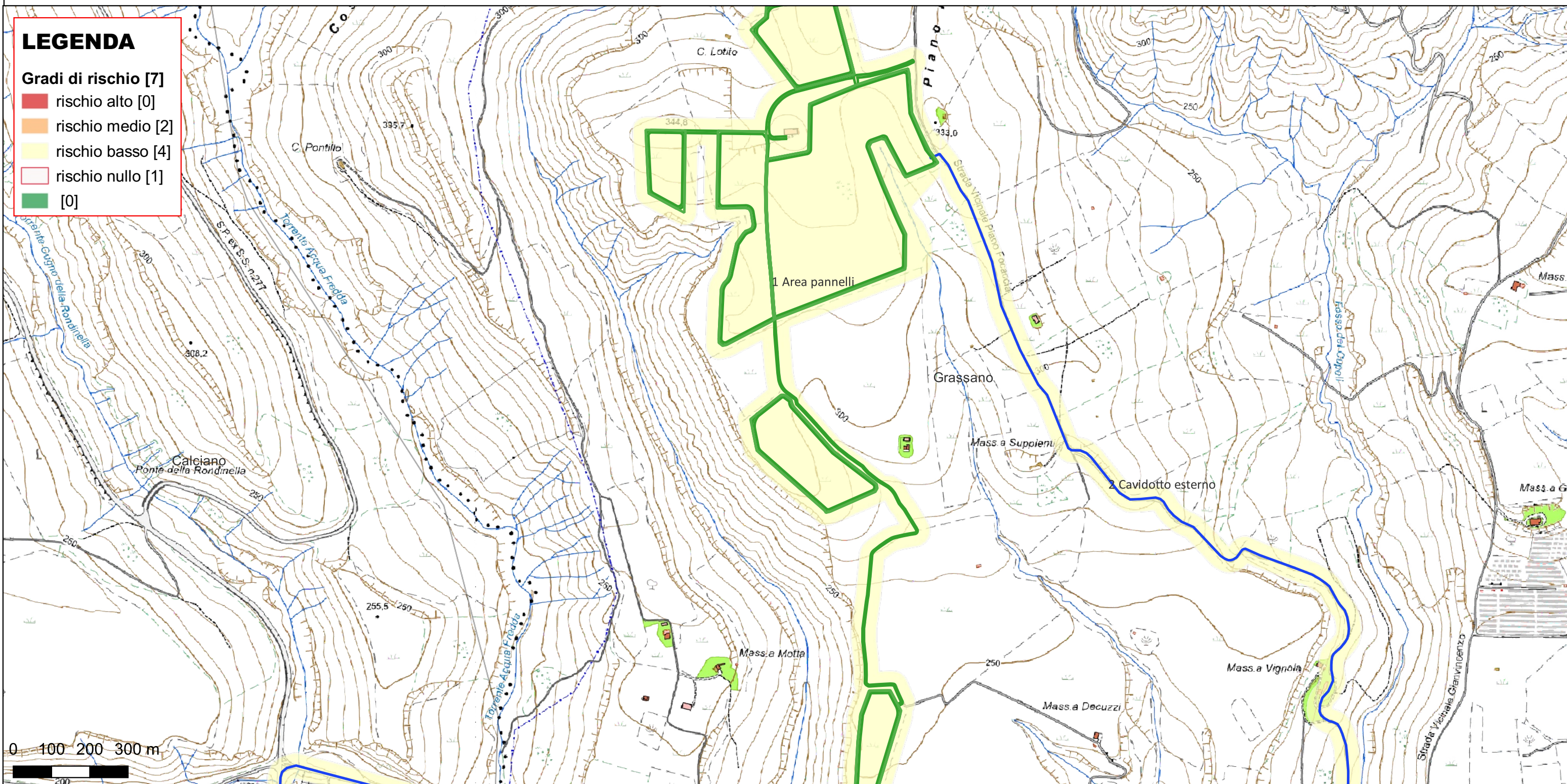
Riferimento (VRDR)	Rischio - sintesi (VRDS)	Note (VRDN)
6 Cavidotto esterno	rischio basso	Il rischio è stimato basso poichè le opere in progetto distano più di 200 m dalle evidenze archeologiche.

CARTA DEL RISCHIO - SABAP-BAS_2023_00073-MS_0015 - area 1 Area pannelli

LEGENDA

Gradi di rischio [7]

- rischio alto [0]
- rischio medio [2]
- rischio basso [4]
- rischio nullo [1]
- [0]



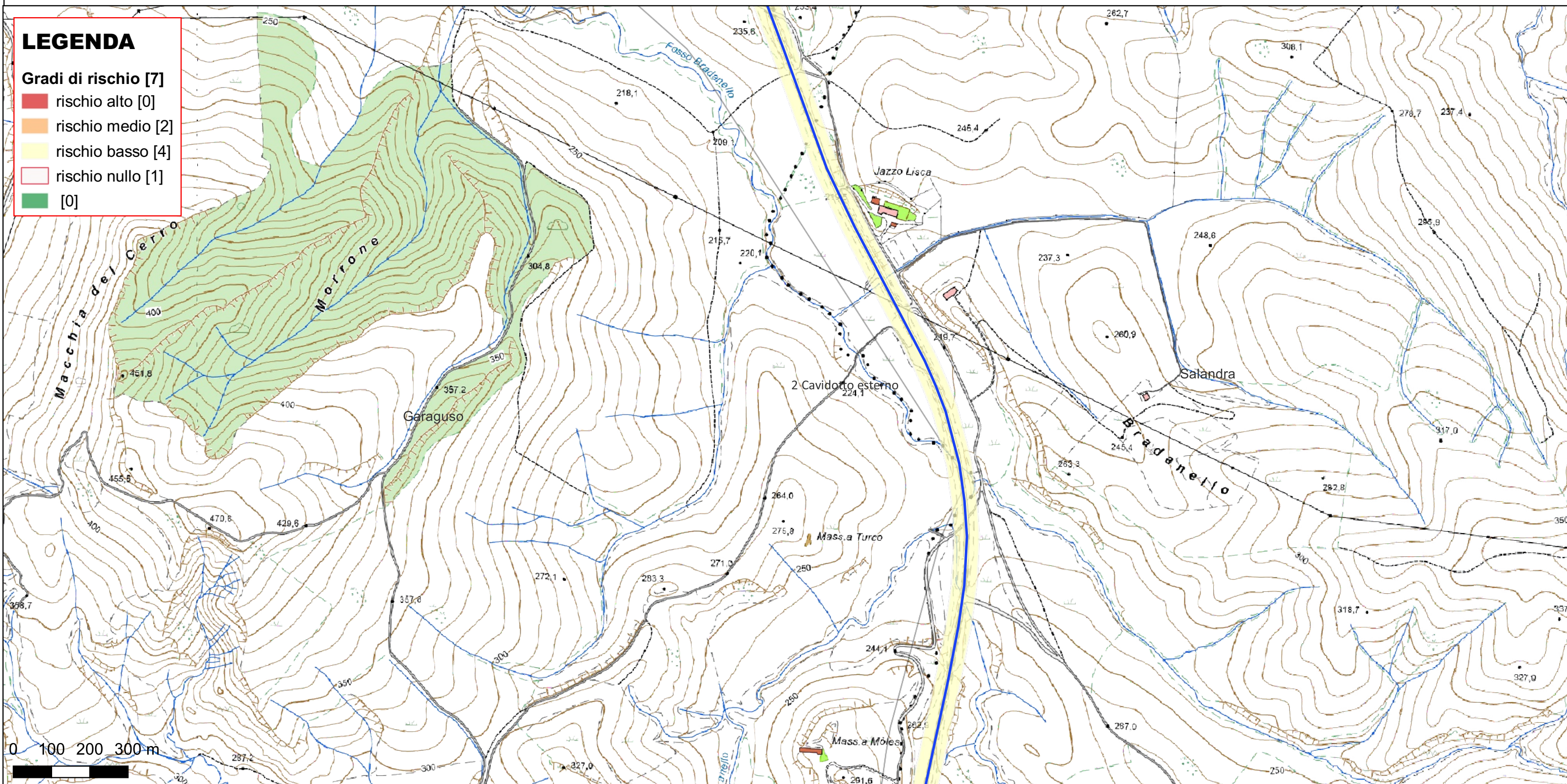
Riferimento (VRDR)	Rischio - sintesi (VRDS)	Note (VRDN)
1 Area pannelli	rischio basso	Il rischio è stimato basso poichè le opere in progetto distano più di 200 m dalle evidenze archeologiche.

CARTA DEL RISCHIO - SABAP-BAS_2023_00073-MS_0015 - area 2 Cavidotto esterno

LEGENDA

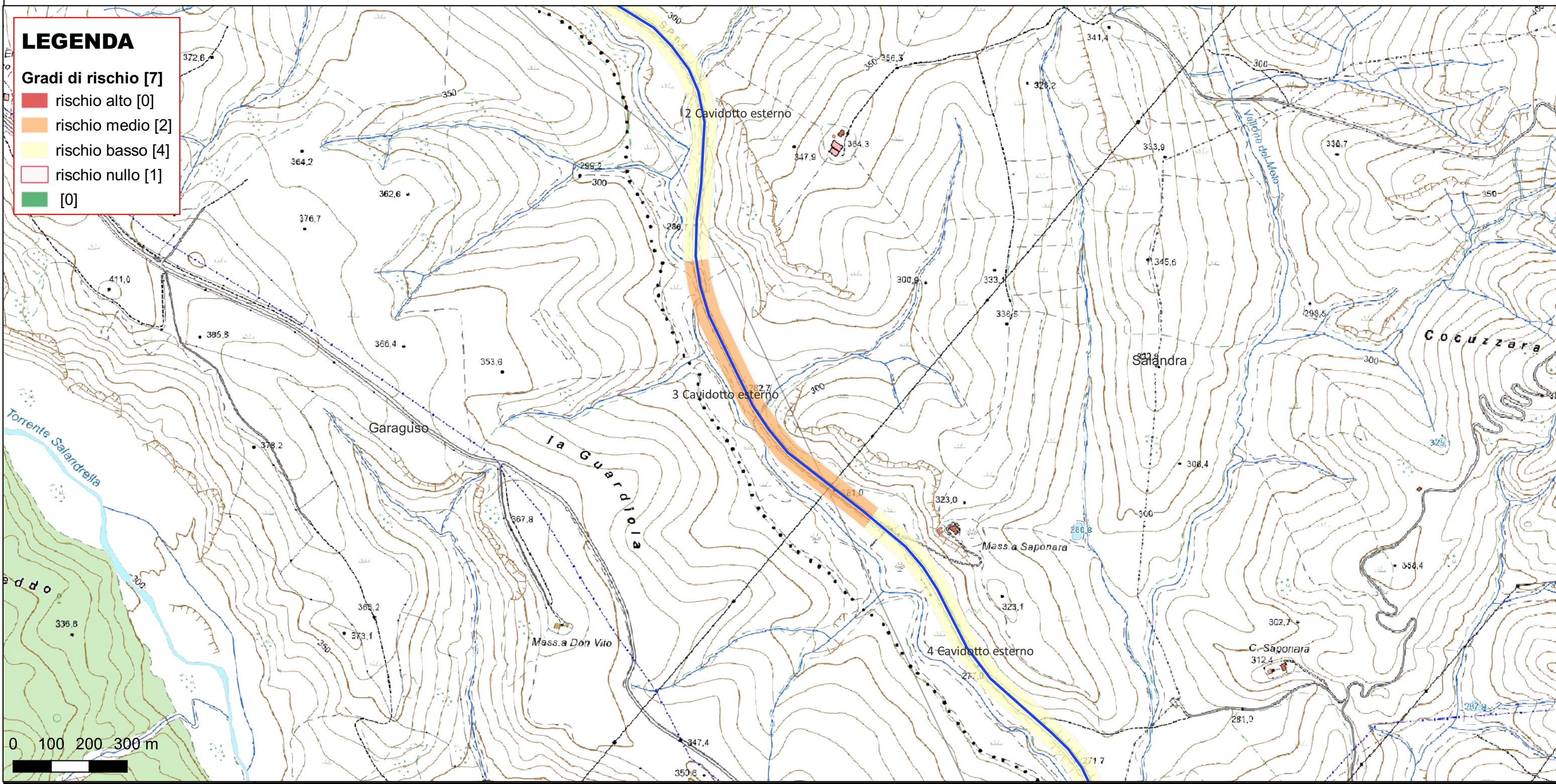
Gradi di rischio [7]

- rischio alto [0]
- rischio medio [2]
- rischio basso [4]
- rischio nullo [1]
- [0]



Riferimento (VRDR)	Rischio - sintesi (VRDS)	Note (VRDN)
2 Cavidotto esterno	rischio basso	Il rischio è stimato basso poichè le opere in progetto distano più di 200 m dalle evidenze archeologiche.

CARTA DEL RISCHIO - SABAP-BAS_2023_00073-MS_0015 - area 3 Cavidotto esterno



LEGENDA

Gradi di rischio [7]

- rischio alto [0]
- rischio medio [2]
- rischio basso [4]
- rischio nullo [1]
- [0]

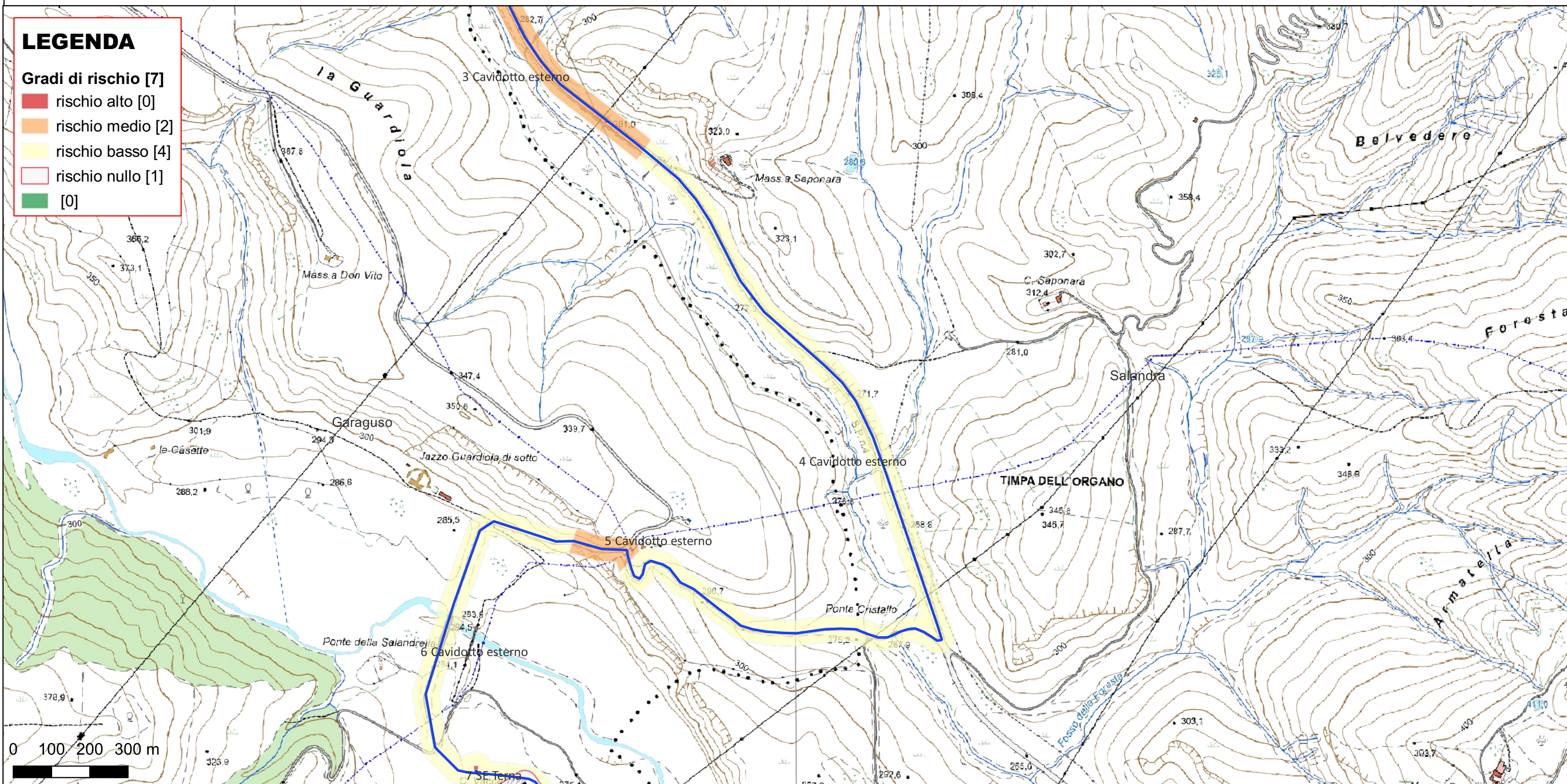
Riferimento (VRDR)	Rischio - sintesi (VRDS)	Note (VRDN)
3 Cavidotto esterno	rischio medio	Il rischio è stimato medio per la vicinanza (meno di 200 m) al tratturo nr 051 - MT Tratturo Comunale Garaguso - Salandra.

CARTA DEL RISCHIO - SABAP-BAS_2023_00073-MS_0015 - area 4 Cavidotto esterno

LEGENDA

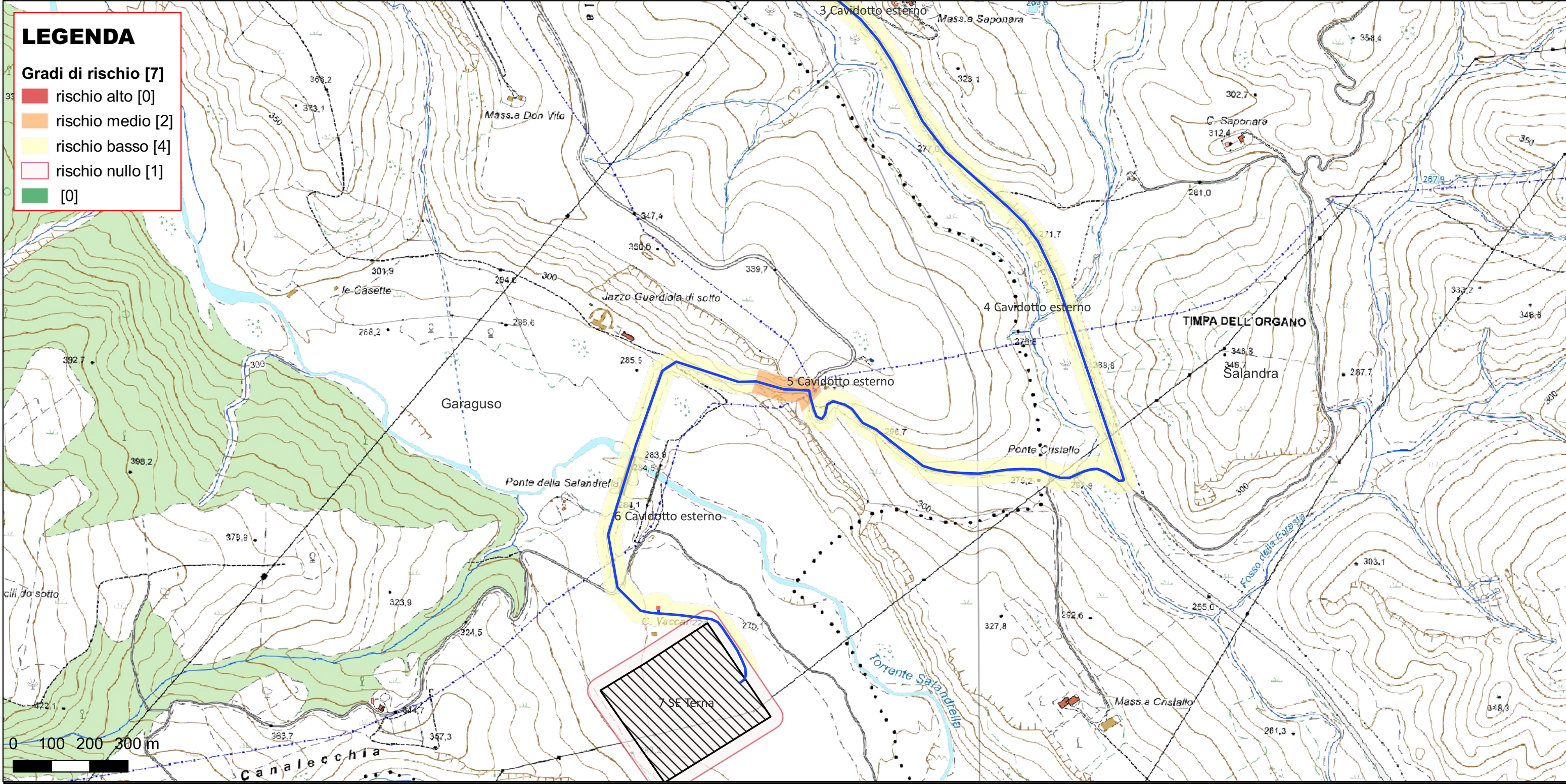
Gradi di rischio [7]

- rischio alto [0]
- rischio medio [2]
- rischio basso [4]
- rischio nullo [1]
- [0]



Riferimento (VRDR)	Rischio - sintesi (VRDS)	Note (VRDN)
4 Cavidotto esterno	rischio basso	Il rischio è stimato basso poichè le opere in progetto distano più di 200 m dalle evidenze archeologiche.

CARTA DEL RISCHIO - SABAP-BAS_2023_00073-MS_0015 - area 5 Cavidotto esterno



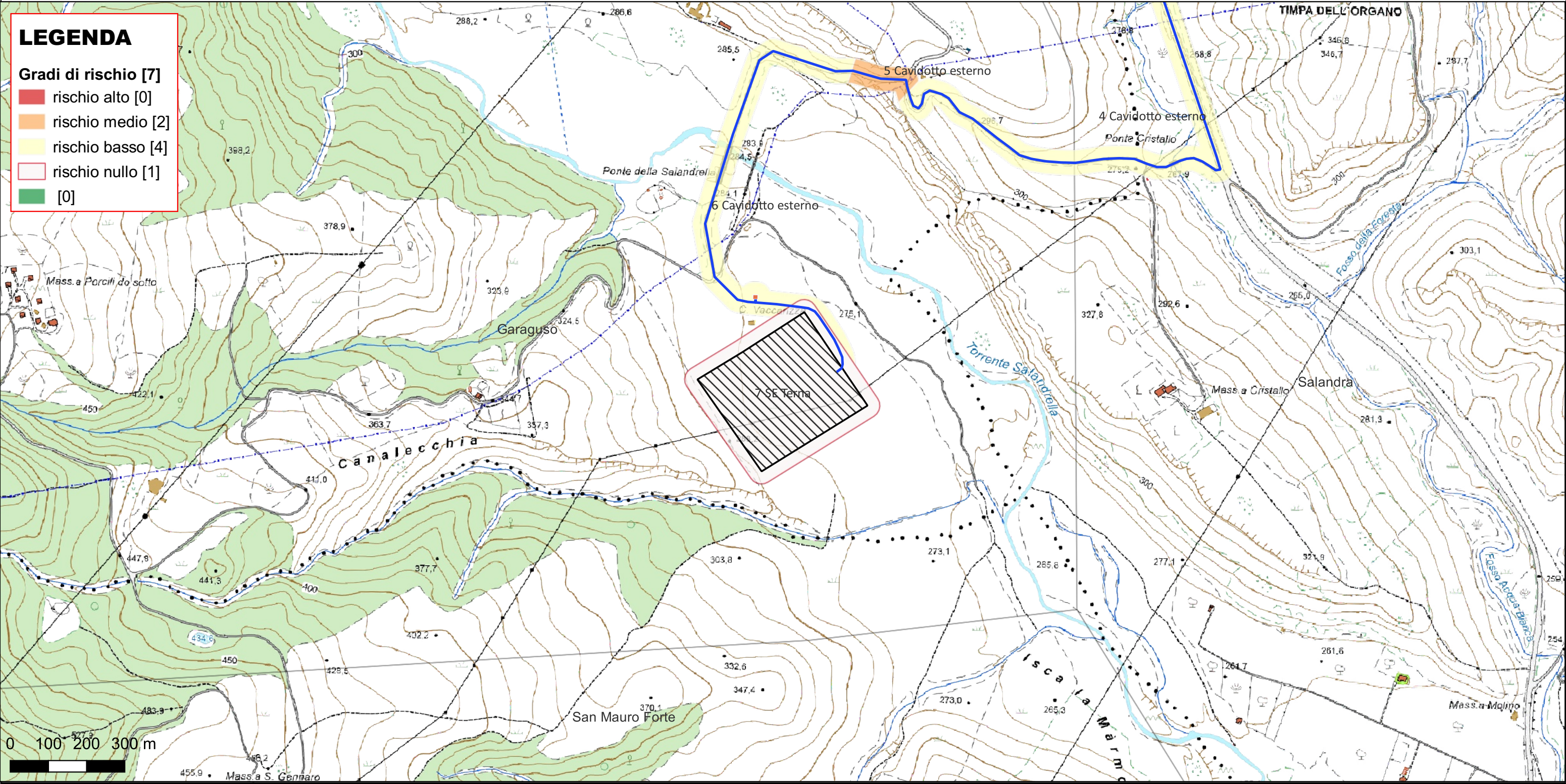
Riferimento (VRDR)	Rischio - sintesi (VRDS)	Note (VRDN)
5 Cavidotto esterno	rischio medio	Il rischio è stimato medio per l'interferenza con il tratturo vincolato nr. 052 - MT Tratturo Comunale San Mauro Forte - Salandra. Le lavorazioni verranno eseguite in TOC per evitare interferenze con il bene tutelato.

CARTA DEL RISCHIO - SABAP-BAS_2023_00073-MS_0015 - area 7 SE Terna

LEGENDA

Gradi di rischio [7]

- rischio alto [0]
- rischio medio [2]
- rischio basso [4]
- rischio nullo [1]
- [0]



Riferimento (VRDR)	Rischio - sintesi (VRDS)	Note (VRDN)
7 SE Terna	rischio nullo	Il rischio è stimato nullo poichè la SE Terna è già esistente e non verranno eseguiti nuovi lavori.