

REGIONE SICILIA

Libero Consorzio Comunale di Trapani
COMUNI DI TRAPANI, SALEMI, MISILISCEMI E MARSALA

PROGETTO

INTEGRALE RICOSTRUZIONE PARCO EOLICO "SALEMI-TRAPANI"



PROGETTO DEFINITIVO

COMMITTENTE



ENGIE Rinnovabili S.p.A.
Viale Giorgio Ribotta, 31
00144 Roma

Progetto Opere di Rete Terna - tratto "Partanna - Partanna 3"

ADEGUAMENTO DELLE INFRASTRUTTURE DELLA RTN

PIANO TECNICO DELLE OPERE

Benestariato da Terna in data 22/06/2021

Autorizzato con **Provvedimento Autorizzatorio Unico Regionale (P.A.U.R.)** ex art. 27-bis del decreto legislativo n. 152/2006 e ss.mm.ii., per la realizzazione e l'esercizio del progetto denominato "Realizzazione ed esercizio di un parco fotovoltaico della potenza complessiva di 150.000 kw in A.C. e di 191.100 KWp in D.C. e di tutte le relative opere connesse ed infrastrutture, da realizzarsi nei comuni di Castelvetro, in C.da Besi, C.da Montagna e C.da Galasi, di Mazara del Vallo in C.da Lippone, C.da Madonna Buona, in C.da Roccolino Sottano e Spadolida, di Partanna in C.da Magaggiari, di Salemi in C.da Pozzillo e C.da Lippone, e di Santa Ninfa in C.da Palmeri" - Classifica TP06 IF34, **Codice Procedura 730**, proposto dalla Società **Energia Verde Trapani S.r.l.**- Via XX Settembre, 69 - 90141 Palermo P.IVA 06734140822 e PEC enerverdetrapani@pec.it

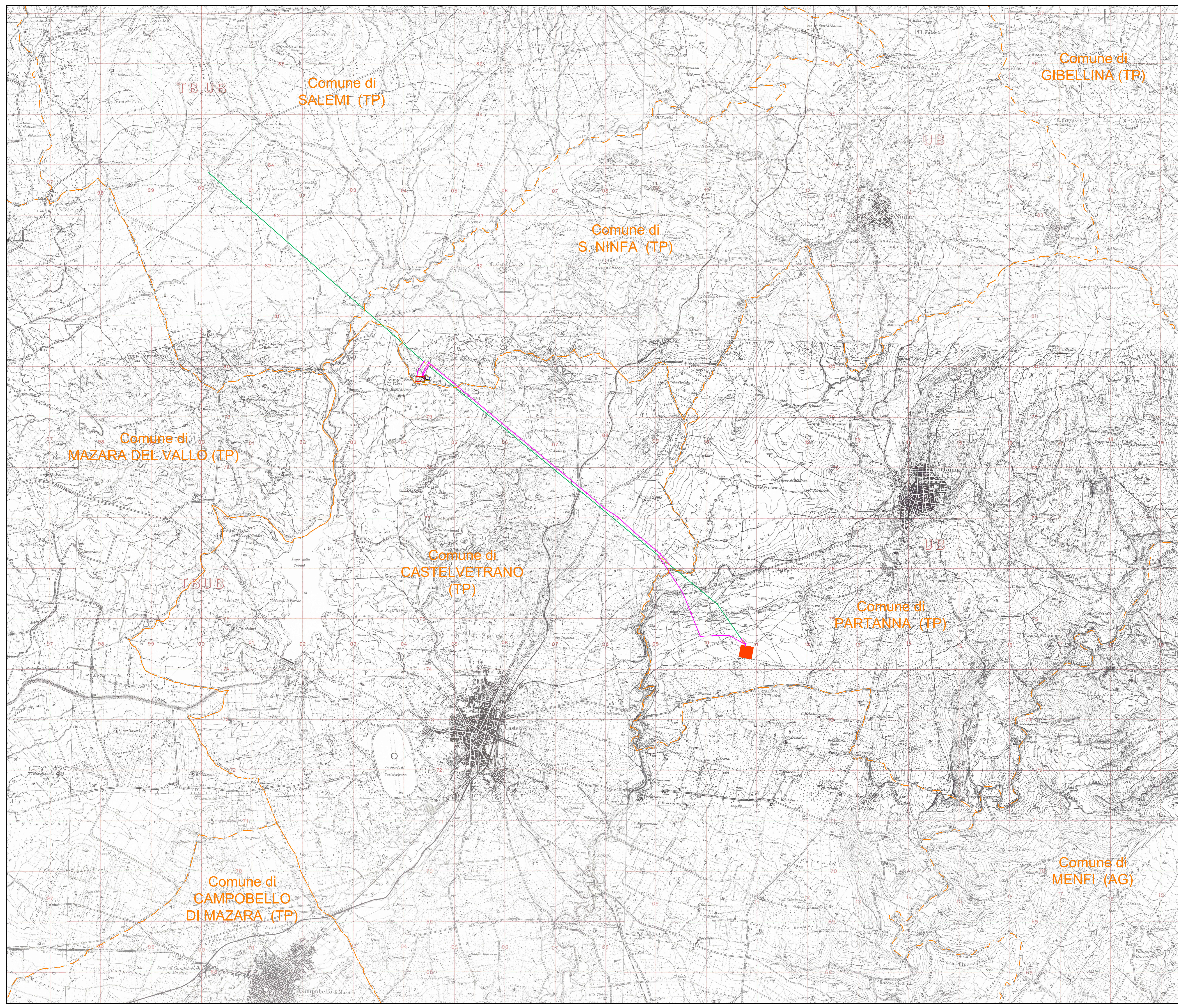
COROGRAFIE

REV.	DATA	ATTIVITA'	REDATTO	VERIFICATO	APROVATO
0	NOV 2023	PRIMA EMISSIONE	MG	VF	MG

CODICE PROGETTISTA	DATA	SCALA	FORMATO	FOGLIO	CODICE COMMITTENTE				
					IMP.	DISC.	TIPO DOC.	PROGR.	REV.
RST-PD-PTO-PAR-PAR2	Nov 2023	-	A4	1 di 3					

NOME FILE: RST-PD-PTO ENERGIA VERDE.dwg

ENGIE Rinnovabili S.p.A. si riserva tutti i diritti su questo documento che non può essere riprodotto neppure parzialmente senza la sua autorizzazione scritta.



- Legenda**
- Area futura Stazione Elettrica RTN 220 kV "Partanna 3"
 - Area futura Stazione di trasformazione 30/220 kV di utenza
 - SE RTN esistente "Partanna"
 - Confini comunali
 - Linea aerea RTN 220 kV esistente "Partanna-Fulgatore"
 - Futuri elettrodotti aerei 220 kV
 - Tratti di linea aerea 220 kV esistente da demolire
 - X Nuovo sostegno 220 kV n.XX
 - X Sostegno 220 kV esistente n. XX
 - X Sostegno 220 kV esistente n.XX da demolire

REGIONE SICILIANA
 Libero Consorzio Comunale di Trapani
 Comuni di Santa Ninfa, Castelvetrano e Partanna

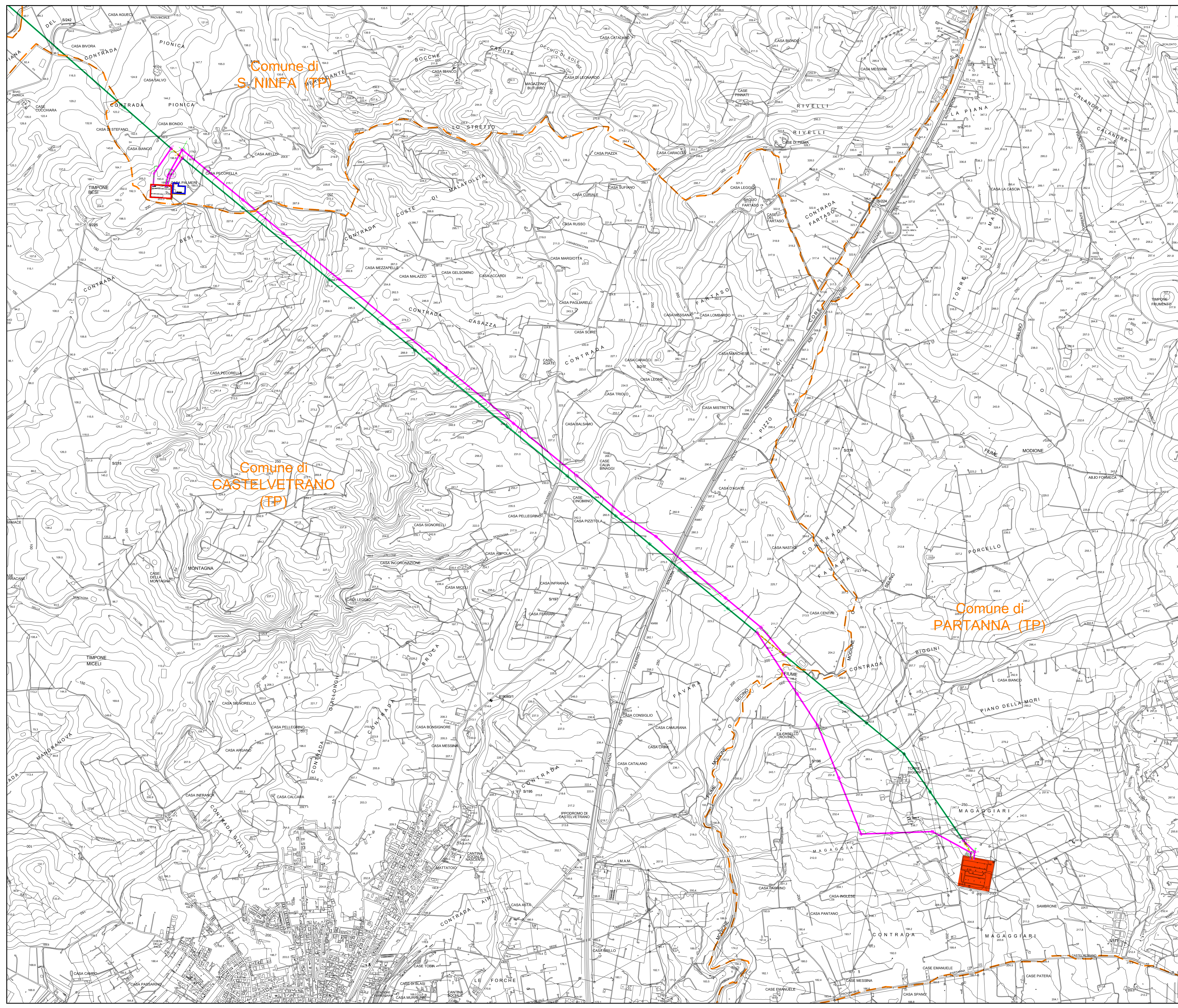
**IMPIANTO DI PRODUZIONE DI ENERGIA ELETTRICA
 DA FONTE FOTOVOLTAICA DA 150 MW "POZZILLO"
 ADEGUAMENTO DELLE INFRASTRUTTURE DELLA RTN**

PIANO TECNICO DELLE OPERE

Sezione 1	COROGRAFIA SU CARTA I.G.M.	N. Tavola 01.02.01
PARTE GENERALE		Formato Scala A0 1:25.000

REVISIONI					
REV.	DATA	MODIFICA	ESEGUITO	VERIFICATO	APPROVATO
00	Maggio 2019	Piattaforma	Ing. Francesco Chiri	Ing. Francesco Chiri	Ing. Francesco Chiri
01					
02					
03					
04					
05					

PROFESSIONISTA INCARICATO: Ing. Francesco Chiri	COMMITTENTE: ENERGIA VERDE TRAPANI SRL Via XX Settembre n.69 - Palermo (PA) P.IVA 06734140822
	GESTORE RETE:



- Legenda**
- Area futura Stazione Elettrica RTN 220 kV "Partanna 3"
 - Area futura Stazione di trasformazione 30/220 kV di utenza
 - SE RTN esistente "Partanna"
 - Confini comunali
 - Linea aerea RTN 220 kV esistente "Partanna-Fulgatore"
 - Futuri elettrodoti aerei 220 kV
 - Tratti di linea aerea 220 kV esistente da demolire
 - XX Nuovo sostegno 220 kV n.XX
 - XX Sostegno 220 kV esistente n. XX
 - XX Sostegno 220 kV esistente n.XX da demolire

REGIONE SICILIANA
 Libero Consorzio Comunale di Trapani
 Comuni di Santa Ninfa, Castelvetrano e Partanna

IMPIANTO DI PRODUZIONE DI ENERGIA ELETTRICA
 DA FONTE FOTOVOLTAICA DA 150 MW "POZZILLO"
 ADEGUAMENTO DELLE INFRASTRUTTURE DELLA RTN

PIANO TECNICO DELLE OPERE

Sezione	1	N. Tavola	01.02.05
PARTE GENERALE	COROGRAFIA SU C.T.R.		Formato
			AD 1:10.000

REV.	DATA	MODIFICA	ESISTITO	VERIFICATO	APPROVATO
00	05/05/2019	Prima emissione	Ing. Francesco Chiri	Ing. Francesco Chiri	Ing. Francesco Chiri
01					
02					
03					
04					
05					

PROFESSIONISTA INCARICATO:
 Ing. Francesco Chiri

COMMITTENTE:
ENERGIA VERDE TRAPANI SRL
 Via XX Settembre n.60 - Palermo (PA)
 P.IVA 06734140822

GESTORE RETE:
Terna