

REGIONE SICILIA

Libero Consorzio Comunale di Trapani
COMUNI DI TRAPANI, SALEMI, MISILISCEMI E MARSALA

PROGETTO

INTEGRALE RICOSTRUZIONE PARCO EOLICO "SALEMI-TRAPANI"



PROGETTO DEFINITIVO

COMMITTENTE



ENGIE Rinnovabili S.p.A.
Viale Giorgio Ribotta, 31
00144 Roma

Progetto Opere di Rete Terna - tratto "Partanna - Partanna 3"

ADEGUAMENTO DELLE INFRASTRUTTURE DELLA RTN

PIANO TECNICO DELLE OPERE

Benestariato da Terna in data 22/06/2021

Autorizzato con **Provvedimento Autorizzatorio Unico Regionale (P.A.U.R.)** ex art. 27-bis del decreto legislativo n. 152/2006 e ss.mm.ii., per la realizzazione e l'esercizio del progetto denominato "Realizzazione ed esercizio di un parco fotovoltaico della potenza complessiva di 150.000 kw in A.C. e di 191.100 KWp in D.C. e di tutte le relative opere connesse ed infrastrutture, da realizzarsi nei comuni di Castelvetrano, in C.da Besi, C.da Montagna e C.da Galasi, di Mazara del Vallo in C.da Lippone, C.da Madonna Buona, in C.da Roccolino Sottano e Spatolidda, di Partanna in C.da Magaggiari, di Salemi in C.da Pozzillo e C.da Lippone, e di Santa Ninfa in C.da Palmeri" - Classifica TP06 IF34, **Codice Procedura 730**, proposto dalla Società **Energia Verde Trapani S.r.l.**- Via XX Settembre, 69 - 90141 Palermo P.IVA 06734140822 e PEC enerverdetrapani@pec.it

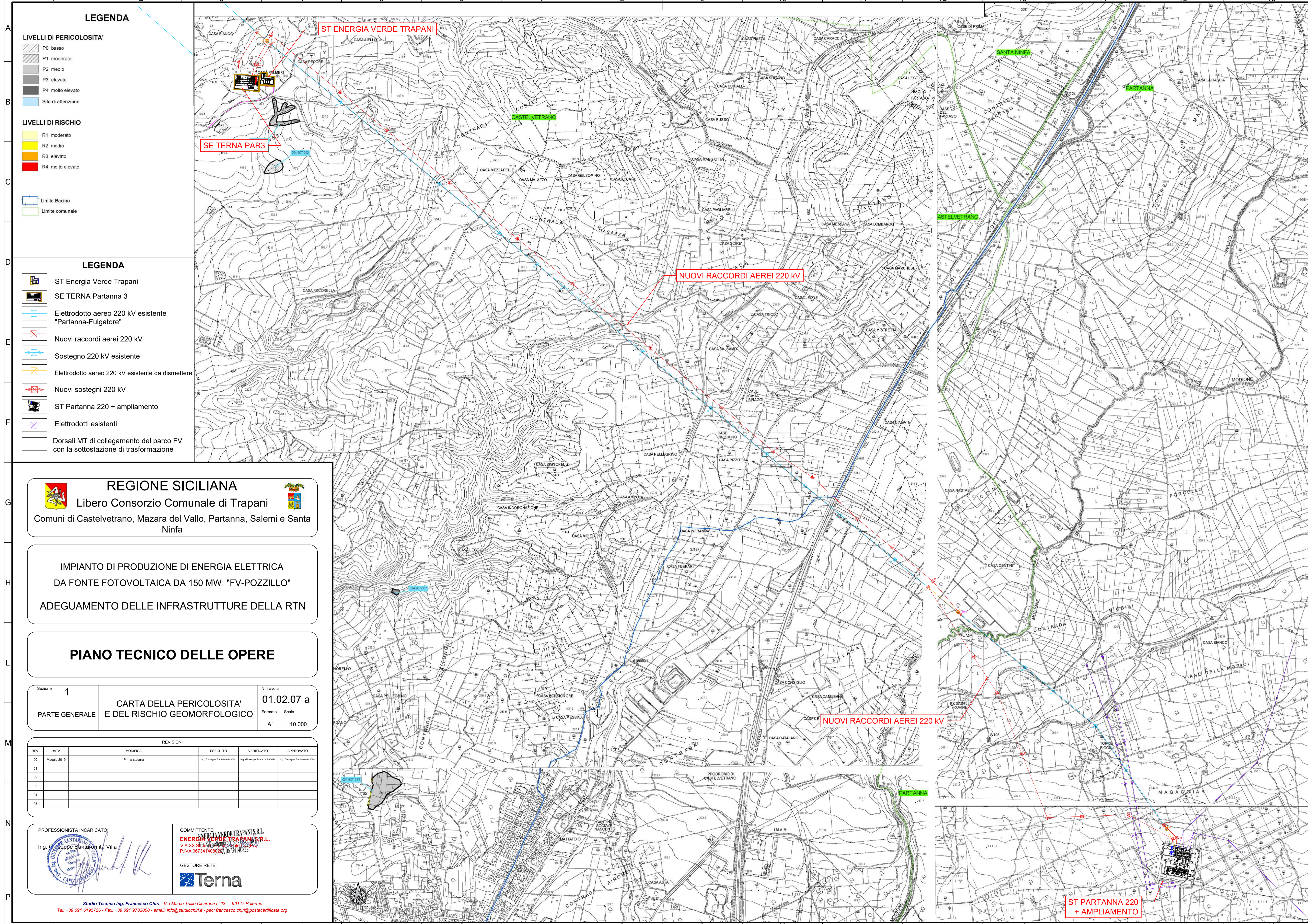
STRALCI CARTE SU P.A.I.

REV.	DATA	ATTIVITA'	REDATTO	VERIFICATO	APROVATO
0	NOV 2023	PRIMA EMISSIONE	MG	VF	MG

CODICE PROGETTISTA	DATA	SCALA	FORMATO	FOGLIO	CODICE COMMITTENTE				
					IMP.	DISC.	TIPO DOC.	PROGR.	REV.
RST-PD-PTO-PAR-PAR3	Nov 2023	-	A4	1 di 3					

NOME FILE: RST-PD-PTO ENERGIA VERDE.dwg

ENGIE Rinnovabili S.p.A. si riserva tutti i diritti su questo documento che non può essere riprodotto neppure parzialmente senza la sua autorizzazione scritta.



LEGENDA

LIVELLI DI PERICOLOSITA'

- P0 basso
- P1 moderato
- P2 medio
- P3 elevato
- P4 molto elevato
- Sito di attenzione

LIVELLI DI RISCHIO

- R1 moderato
- R2 medio
- R3 elevato
- R4 molto elevato

Limite Bacino

Limite comunale

LEGENDA

- ST Energia Verde Trapani
- SE TERNA Partanna 3
- Elettrodotta aereo 220 kV esistente "Partanna-Fulgatore"
- Nuovi raccordi aerei 220 kV
- Sostegno 220 kV esistente
- Elettrodotta aereo 220 kV esistente da dismettere
- Nuovi sostegni 220 kV
- ST Partanna 220 + ampliamento
- Elettrodotti esistenti
- Dorsali MT di collegamento del parco FV con la sottostazione di trasformazione

REGIONE SICILIANA
 Libero Consorzio Comunale di Trapani
 Comuni di Castelvetrano, Mazara del Vallo, Partanna, Salemi e Santa Ninfa

IMPIANTO DI PRODUZIONE DI ENERGIA ELETTRICA
 DA FONTE FOTOVOLTAICA DA 150 MW "FV-POZZILLO"
 ADEGUAMENTO DELLE INFRASTRUTTURE DELLA RTN

PIANO TECNICO DELLE OPERE

Sezione	1	N. Tavola	01.02.07 a
PARTE GENERALE	CARTA DELLA PERICOLOSITA' E DEL RISCHIO GEOMORFOLOGICO	Formato	Scala
		A1	1:10.000

REVISIONI					
REV.	DATA	MODIFICA	ESEGUITO	VERIFICATO	APPROVATO
00	Maggio 2019	Prima esecuzione	Ing. Giuseppe Santaromita Villa	Ing. Giuseppe Santaromita Villa	Ing. Giuseppe Santaromita Villa
01					
02					
03					
04					
05					

PROFESSIONISTA INCARICATO:
 Ing. Giuseppe Santaromita Villa

COMMITTENTE:
ENERGIA VERDE TRAPANI S.R.L.
ENERGIA VERDE TRAPANI S.R.L.
 VIA XX SEPTEMBRE, 100 - 91024 TRAPANI (TP)
 P.IVA 08734140818 - TEL. 0923/410111

GESTORE RETE:
Terna

LEGENDA

FENOMENI FRANOSI

- Crollo e/o ribaltamento
- Colamento rapido
- Sprofondamento
- Scorrimento
- Frana complessa
- Espansione laterale o deformazione gravitativa (DGPV)
- Colamento lento
- Area a franosità diffusa
- Deformazione superficiale lenta
- Calanco
- Dissesti dovuti ad erosione accelerata
- Sito di attenzione per dissesti potenziali

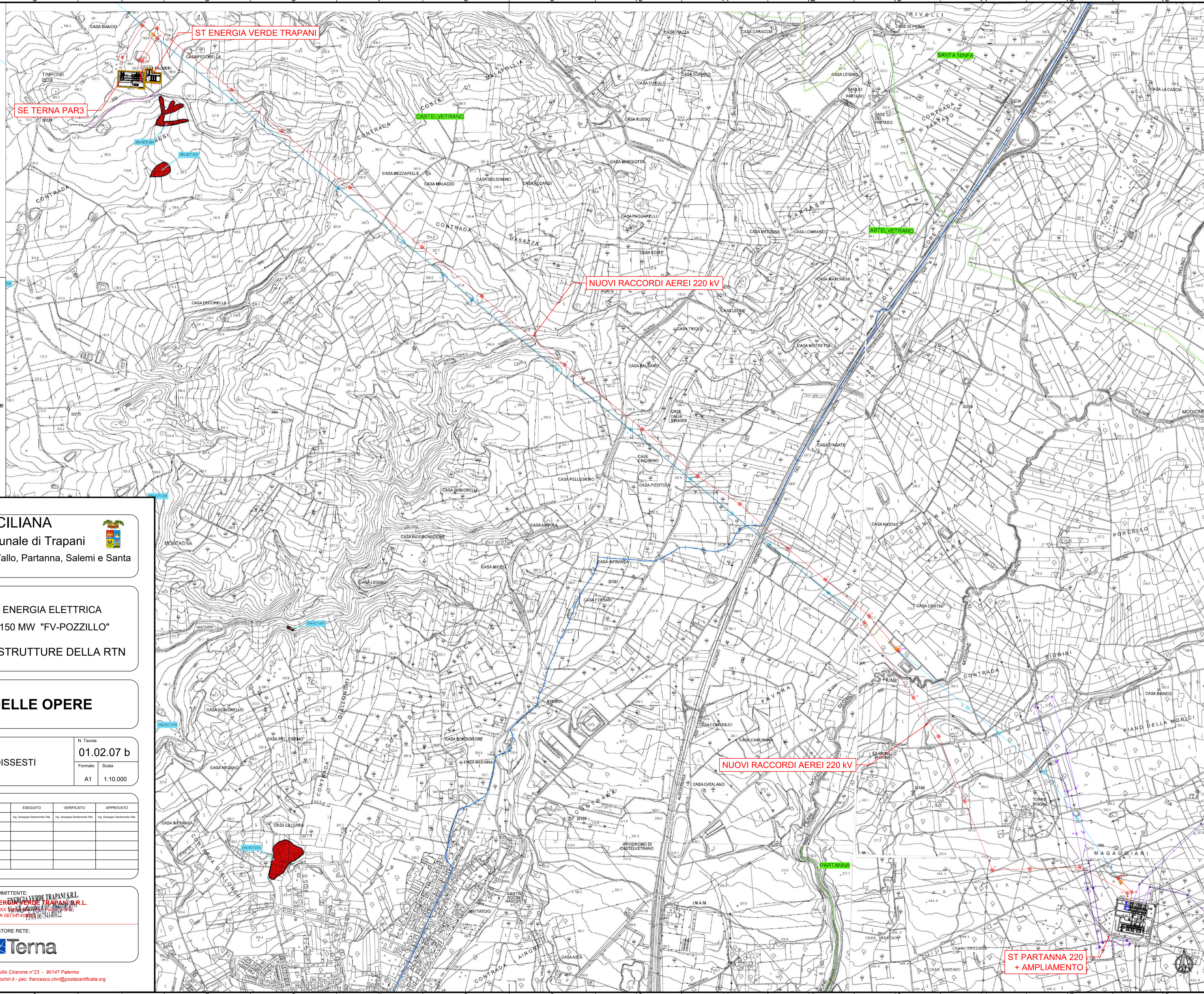
STATO DI ATTIVITA'

- Attivo
- Inattivo
- Quiescente
- Stabilizzato artificialmente o naturalmente

Limite Bacino
Limite comunale

LEGENDA

- ST Energia Verde Trapani
- SE TERNA Partanna 3
- Elettrodoto aereo 220 kV esistente "Partanna-Fulgatore"
- Nuovi raccordi aerei 220 kV
- Sostegno 220 kV esistente
- Elettrodoto aereo 220 kV esistente da dismettere
- Nuovi sostegni 220 kV
- ST Partanna 220 + ampliamento
- Elettrodotti esistenti
- Dorsali MT di collegamento del parco FV con la sottostazione di trasformazione



REGIONE SICILIANA
Libero Consorzio Comunale di Trapani
Comuni di Castelvetrano, Mazara del Vallo, Partanna, Salemi e Santa Ninfa

IMPIANTO DI PRODUZIONE DI ENERGIA ELETTRICA
DA FONTE FOTOVOLTAICA DA 150 MW "FV-POZZILLO"
ADEGUAMENTO DELLE INFRASTRUTTURE DELLA RTN

PIANO TECNICO DELLE OPERE

Sezione	1	N. Tavola	01.02.07 b
PARTE GENERALE	CARTA DEI DISSESTI	Formato	A1
		Scala	1:10.000

REV.	DATA	MODIFICA	ESEGUITO	VERIFICATO	APPROVATO
00	Maggio 2019	Prima esecuzione	Ing. Giuseppe Santaromita Villa	Ing. Giuseppe Santaromita Villa	Ing. Giuseppe Santaromita Villa
01					
02					
03					
04					
05					

PROFESSIONISTA INCARICATO:
Ing. Giuseppe Santaromita Villa

COMMITTENTE:
ENERGIA VERDE TRAPANI S.R.L.
VIA XX SETTEMBRE 19, 91012 (TR)
P.IVA 06734140912

GESTORE RETE:
Terna