

REGIONE SICILIA

Libero Consorzio Comunale di Trapani
COMUNI DI TRAPANI, SALEMI, MISILISCEMI E MARSALA

PROGETTO

INTEGRALE RICOSTRUZIONE PARCO EOLICO "SALEMI-TRAPANI"



PROGETTO DEFINITIVO

COMMITTENTE



ENGIE Rinnovabili S.p.A.
Viale Giorgio Ribotta, 31
00144 Roma

Progetto Opere di Rete Terna - tratto "Partanna 2 - Fulgatore"

ADEGUAMENTO DELLE INFRASTRUTTURE DELLA RTN

PIANO TECNICO DELLE OPERE

Elaborato dalla Capofila del Tavolo Tecnico Terna nell'ambito delle iniziative di produzione di energia elettrica afferenti al tratto "Partanna 2 - Fulgatore"

Capofila: Parco Borromea srl - Milano, Via Durini n. 9
rif. PAUR Regione Siciliana - procedura: 2620

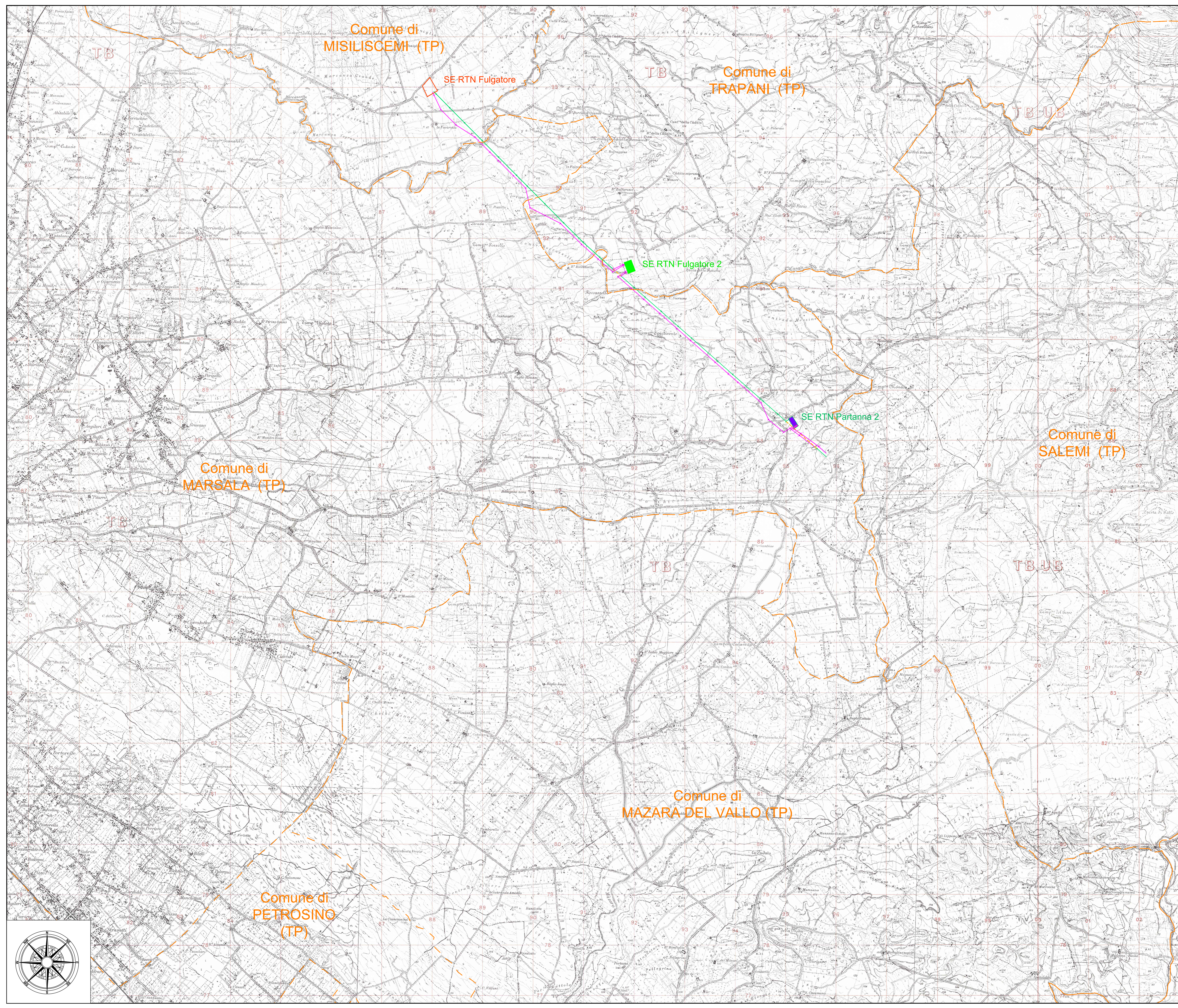
COROGRAFIE

REV.	DATA	ATTIVITA'	REDATTO	VERIFICATO	APROVATO
0	NOV 2023	PRIMA EMISSIONE	MG	VF	MG

CODICE PROGETTISTA	DATA	SCALA	FORMATO	FOGLIO	CODICE COMMITTENTE				
					IMP.	DISC.	TIPO DOC.	PROGR.	REV.
RST-PD-PTO-PAR-PAR2	Nov 2023	-	A4	1 di 4					

NOME FILE: RST-PD-PTO GR Value.dwg

ENGIE Rinnovabili S.p.A. si riserva tutti i diritti su questo documento che non può essere riprodotto neppure parzialmente senza la sua autorizzazione scritta.



- Legenda**
- SE RTN esistente "Fulgatore"
 - Nuova SE RTN "Fulgatore 2"
 - SE RTN esistente "Partanna 2"
 - Ampliamento SE RTN esistente "Partanna 2"
 - Confini comunali
 - Futuri elettrodotto aerei 220 kV
 - Linea aerea RTN 220 kV esistente "Partanna-Fulgatore"
 - Tratti di linea aerea 220 kV esistente da demolire
 - Nuovo sostegno 220 kV n. XX
 - Sostegno 220 kV esistente n. XX
 - Sostegno 220 kV esistente n. XX da demolire

REGIONE SICILIANA
 Libero Consorzio Comunale di Trapani
 Comune di Trapani

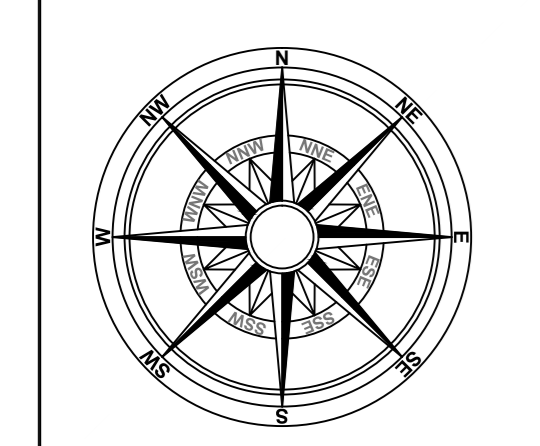
IMPIANTO DI PRODUZIONE DI ENERGIA ELETTRICA DA FONTE EOLICA DA 28,5 MW "PIANA BORROMEA WIND"
ADEGUAMENTO DELLE INFRASTRUTTURE DELLA RTN

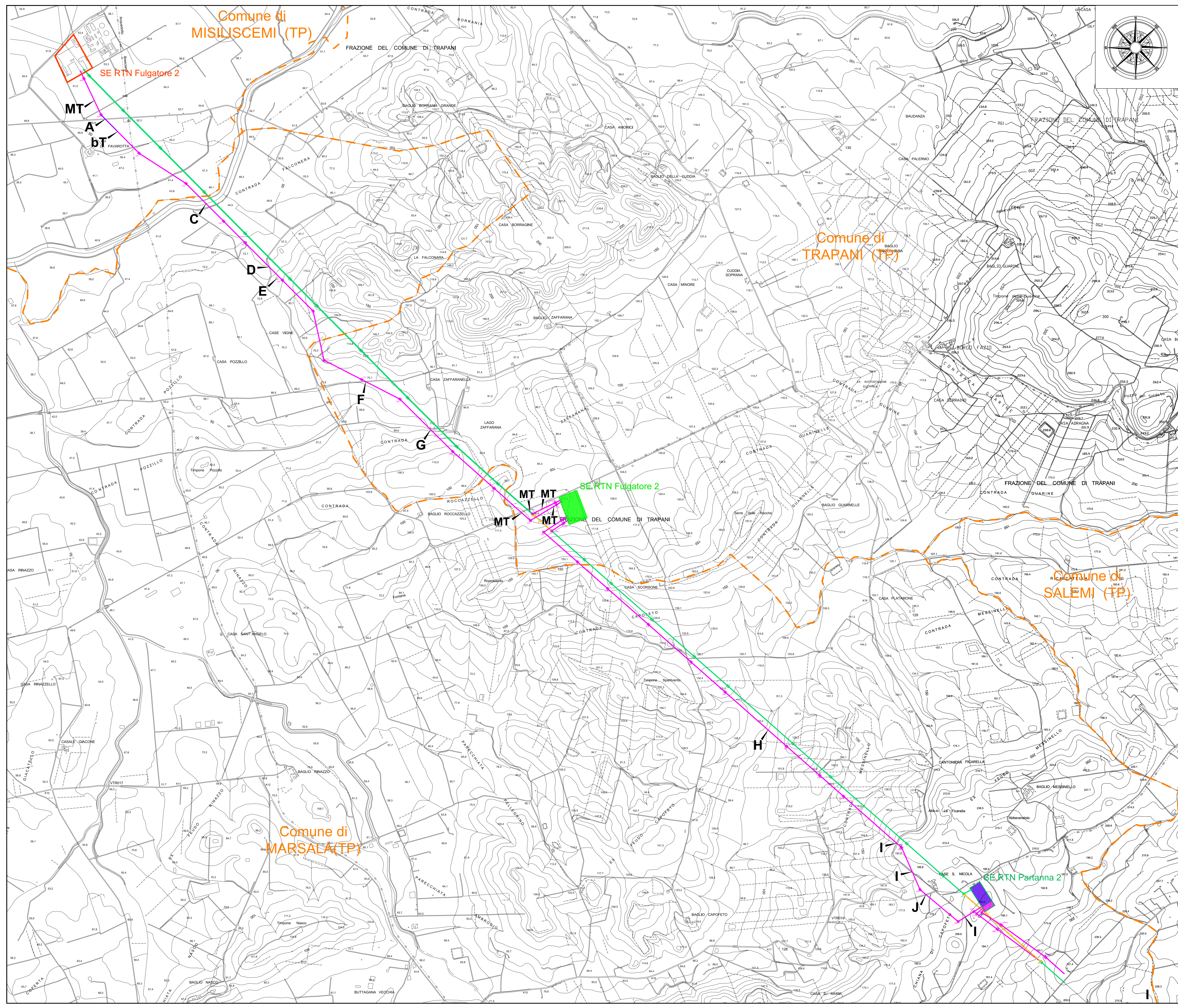
PIANO TECNICO DELLE OPERE

Sezione 1	COROGRAFIA SU CARTA I.G.M.	N. Tavola 01.02.01
PARTE GENERALE		Formato A0 Scala 1:25.000

REVISIONI					
REV.	DATA	MODIFICA	ESEGUITO	VERIFICATO	APPROVATO
00	Maggio 2002	Prima emissione	Ing. F. Chiri	Ing. F. Chiri	Ing. M. Olivero
01					
02					
03					
04					
05					

PROFESSIONISTA INCARICATO: Ing. Francesco Chiri	COMMITTENTE: Parco Borromeo S.r.l. Via... C.A.B. n. 5963
GESTORE RETE: TERNA S.p.A.	





- Interferenze**
- A** Strada Provinciale n.43
 - B** Strade Comunali
 - C** Fiume Borrania
 - D** Strada di Bonifica n.29
 - E** Bacino idrico artificiale
 - F** Strada di Bonifica n.24
 - G** Canale Zaffarana
 - H** Fiumara Agezio
 - I** Strada Provinciale n.8
 - J** Strada Provinciale n.24
 - bT** Linea elettrica aerea in bassa tensione
 - MT** Linea elettrica aerea in media tensione

REGIONE SICILIANA
 Libero Consorzio Comunale di Trapani
 Comune di Trapani

IMPIANTO DI PRODUZIONE DI ENERGIA ELETTRICA DA FONTE EOLICA DA 28,5 MW "PIANA BORROMEA WIND"
ADEGUAMENTO DELLE INFRASTRUTTURE DELLA RTN

PIANO TECNICO DELLE OPERE

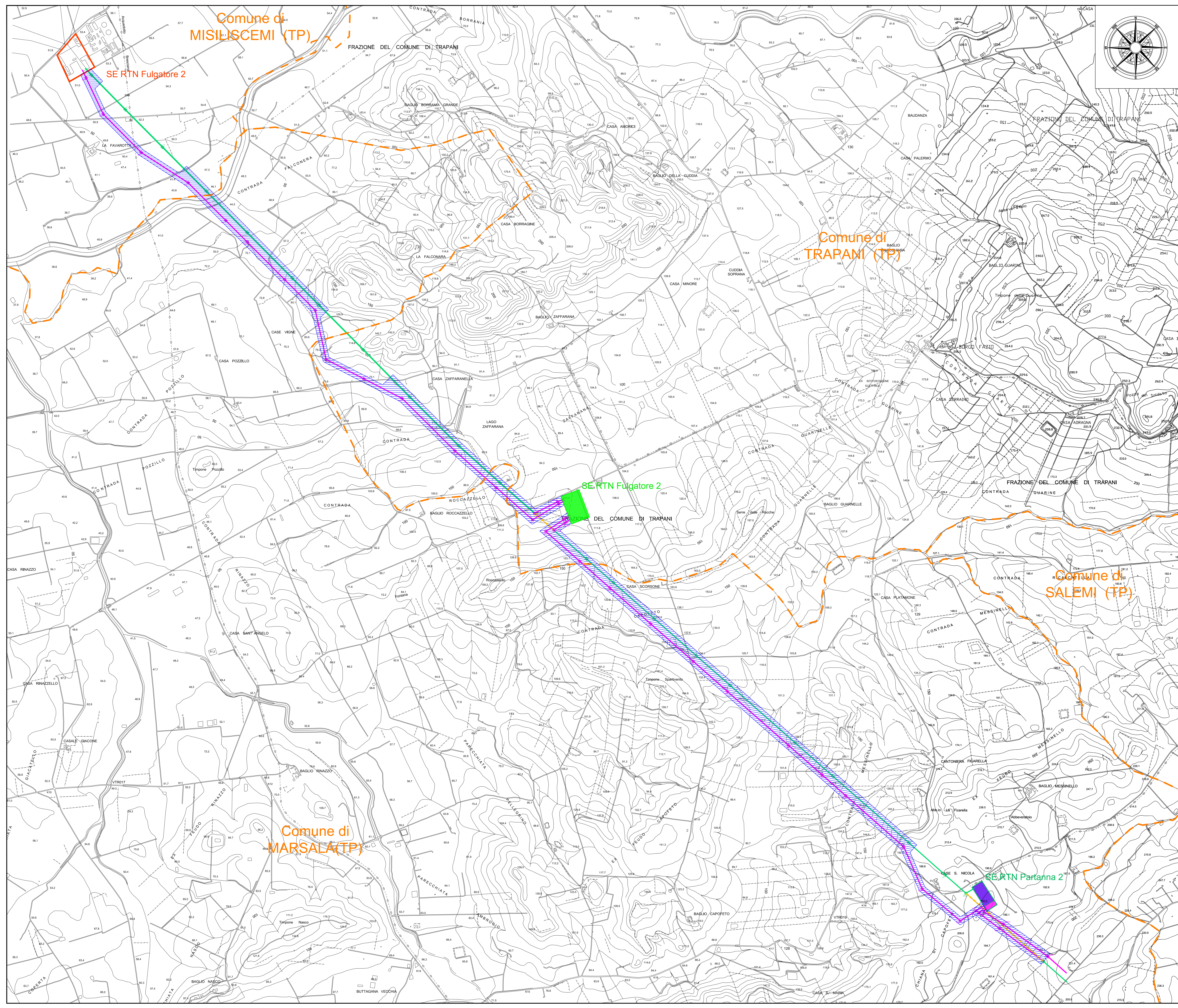
Sezione 1	N. Tavola 01.02.03
PARTE GENERALE	COROGRAFIA SU C.T.R. CON INTERFERENZE
	Formato A0 Scale 1:10.000

REV.	DATA	MODIFICA	ESEGUITO	VERIFICATO	APPROVATO
00	Maggio 2022	Prima emissione	Ing. F. Chiri	Ing. F. Chiri	Ing. M. Oliviero
01					
02					
03					
04					
05					

PROFESSIONISTA INCARICATO:
 Ing. Francesco Chiri

COMMITTENTE:
Parco Borromeo S.r.l.
 Via...
 CUBO n. 590

GESTORE RETE:
TERNA S.p.A.



- Legenda**
- SE RTN esistente "Fulgatore"
 - Nuova SE RTN "Fulgatore 2"
 - SE RTN esistente "Partanna 2"
 - Ampliamento SE RTN esistente "Partanna 2"
 - Confini comunali
 - Futuri elettrodoti aerei 220 kV
 - Linea aerea RTN 220 kV esistente "Partanna-Fulgatore"
 - Tratti di linea aerea 220 kV esistente da demolire
 - Nuovo sostegno 220 kV n. XX
 - Sostegno 220 kV esistente n. XX
 - Sostegno 220 kV esistente n. XX da demolire
 - Distanza di Prima Approssimazione (DPA)

REGIONE SICILIANA
 Libero Consorzio Comunale di Trapani
 Comune di Trapani

IMPIANTO DI PRODUZIONE DI ENERGIA ELETTRICA DA FONTE EOLICA DA 28,5 MW "PIANA BORROMEA WIND"
 ADEGUAMENTO DELLE INFRASTRUTTURE DELLA RTN

PIANO TECNICO DELLE OPERE

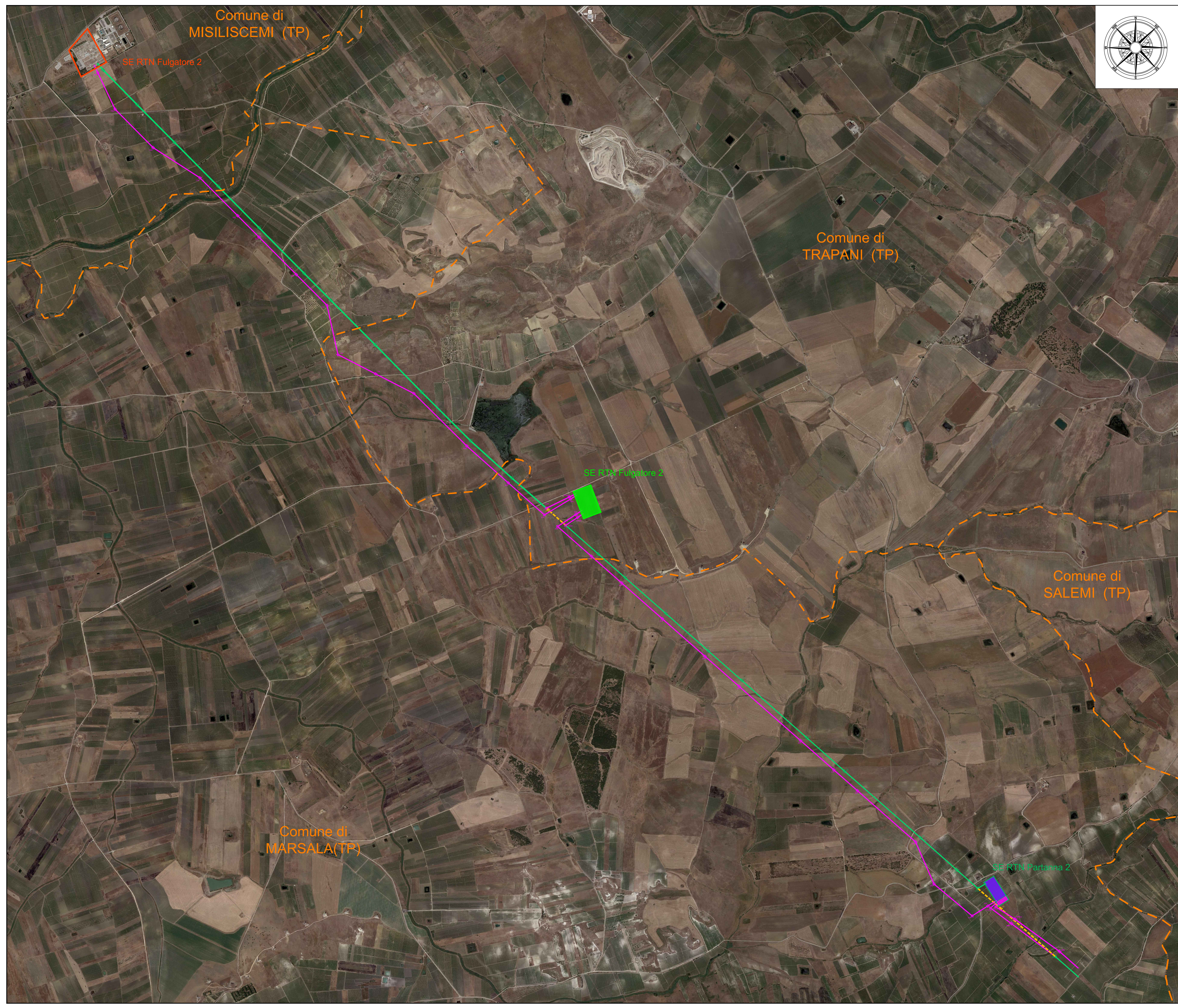
Sezione	1	N. Tavola	01.02.04
PARTE GENERALE	COROGRAFIA SU C.T.R. CON DPA	Formato	A4
		Scala	1:10.000

REV.	DATA	MODIFICA	ESEGUITO	VERIFICATO	APPROVATO
00	Maggio 2022	Prima emissione	Ing. F. Chiri	Ing. F. Chiri	Ing. M. Oliviero
01					
02					
03					
04					
05					

PROFESSIONISTA INCARICATO:
 Ing. Francesco Chiri

COMMITTENTE:
 Parco Borromeo S.r.l.
 Via...
 C.A.B. n. 5961

GESTORE RETE:
 TERNA S.p.A.



- Legenda**
- SE RTN esistente "Fulgatore"
 - Nuova SE RTN "Fulgatore 2"
 - SE RTN esistente "Partanna 2"
 - Ampliamento SE RTN esistente "Partanna 2"
 - Confini comunali
 - Futuri elettrodoti aerei 220 kV
 - Linea aerea RTN 220 kV esistente "Partanna-Fulgatore"
 - Tratti di linea aerea 220 kV esistente da demolire
 - Nuovo sostegno 220 kV n. XX
 - Sostegno 220 kV esistente n. XX
 - Sostegno 220 kV esistente n. XX da demolire

REGIONE SICILIANA
 Libero Consorzio Comunale di Trapani
 Comune di Trapani

IMPIANTO DI PRODUZIONE DI ENERGIA ELETTRICA DA FONTE EOLICA DA 28,5 MW "PIANA BORROMEO WIND"
 ADEGUAMENTO DELLE INFRASTRUTTURE DELLA RTN

PIANO TECNICO DELLE OPERE

Sezione 1	N. Tavola 01.02.05
PARTE GENERALE	COROGRAFIA SU ORTOFOTO
	Formato Scala
	A0 1:10.000

REV.	DATA	MODIFICA	EMESUITO	VERIFICATO	APPROVATO
00	Maggio 2022	Prima emissione	Ing. F. Chiri	Ing. F. Aloi Palmieri	Ing. M. Olivero
01					
02					
03					
04					
05					

PROFESSIONISTA INCARICATO:
 Ing. Francesco Chiri

COMMITTENTE:
Parco Borromeo S.r.l.
 Via...
 C.A.B. n. 5963

GESTORE RETE:
TERNA S.p.A.