

# REGIONE SICILIA

Libero Consorzio Comunale di Trapani  
COMUNI DI TRAPANI, SALEMI, MISILISCEMI E MARSALA

PROGETTO

## INTEGRALE RICOSTRUZIONE PARCO EOLICO "SALEMI-TRAPANI"



PROGETTO DEFINITIVO

COMMITTENTE



ENGIE Rinnovabili S.p.A.  
Viale Giorgio Ribotta, 31  
00144 Roma

## Progetto Opere di Rete Terna - tratto "Partanna 2 - Fulgatore"

ADEGUAMENTO DELLE INFRASTRUTTURE DELLA RTN

### PIANO TECNICO DELLE OPERE

Elaborato dalla Capofila del Tavolo Tecnico Terna nell'ambito delle iniziative di produzione di energia elettrica afferenti al tratto "Partanna 2 - Fulgatore"

Capofila: Parco Borromea srl - Milano, Via Durini n. 9  
rif. PAUR Regione Siciliana - procedura: 2620

INQUADRAMENTO SU P.R.G.

REV.	DATA	ATTIVITA'	REDATTO	VERIFICATO	APROVATO
0	NOV 2023	PRIMA EMISSIONE	MG	VF	MG

CODICE PROGETTISTA	DATA	SCALA	FORMATO	FOGLIO	CODICE COMMITTENTE				
					IMP.	DISC.	TIPO DOC.	PROGR.	REV.
RST-PD-PTO-PAR-PAR2	Nov 2023	-	A4	1 di 4					

NOME FILE: RST-PD-PTO GR Value.dwg

ENGIE Rinnovabili S.p.A. si riserva tutti i diritti su questo documento che non può essere riprodotto neppure parzialmente senza la sua autorizzazione scritta.

**Legenda**

SE RTN esistente "Partanna 2"  
 SE RTN esistente "Fulgatore"  
 Nuova SE RTN "Fulgatore 2"  
 Futuri elettrodotti aerei 220 kV  
 Tratti di linea aerea 220 kV esistente da demolire  
 Linea aerea RTN 220 kV esistente Partanna-Fulgatore

Nuovo sostegno 220 kV n. XX  
 Sostegno 220 kV esistente n. XX  
 Sostegno 220 kV esistente n. XX da demolire

**Tutela dei beni architettonici e ambientali**

**Il sistema agro-ambientale**

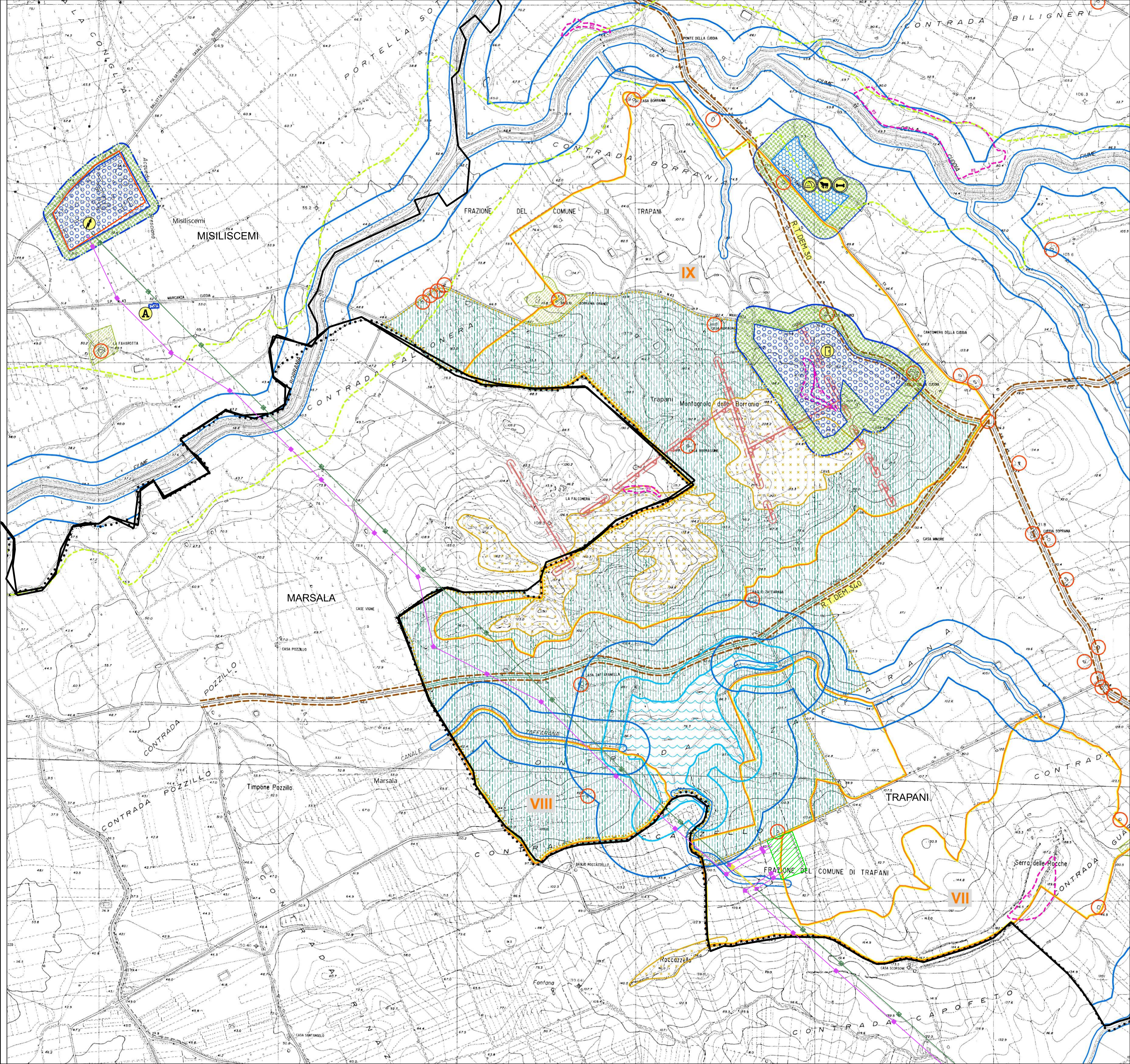
**Il sistema delle attività produttive**

**Zone territoriali omogenee (art.2 D.L. 2 aprile 1968, N.1444)**

zone A - agglomerati storici - recupero del patrimonio edilizio esistente  
 zone B - totalmente o parzialmente edificate  
 zone C - parzialmente edificate o inedificate  
 zone D - insediamenti produttivi (artigianali, industriali, commerciali)  
 zone E - usi agricoli Marsala  
 zone F - spazi pubblici riservati ad attività collettive  
 zone F - attrezzature ed impianti di interesse generale

**Rete delle principali vie di comunicazione stradali e ferroviarie (punto 1 art.7 L. 1150/1942)**

Autostrada e viabilità principale  
 Ferrovia



**REGIONE SICILIANA**  
 Libero Consorzio Comunale di Trapani  
 Comune di Trapani

**IMPIANTO DI PRODUZIONE DI ENERGIA ELETTRICA DA FONTE EOLICA DA 28,5 MW "PIANA BORROMEA WIND"**  
**ADEGUAMENTO DELLE INFRASTRUTTURE DELLA RTN**

**PIANO TECNICO DELLE OPERE**

Sezione 1  
 PARTE GENERALE

INQUADRAMENTO SU P.R.G. COMUNE DI TRAPANI

N. Tavola 01.02.08a  
 Formato Scala 1:10.000

REVISIONI				
REV.	DATA	MODIFICA	ESEGUITO	VERIFICATO
00	Maggio 2022	Prima emissione	Ing. F. Chiri	Ing. F. Paolo Giangregorio
01				
02				
03				
04				
05				

PROFESSIONISTA INCARICATO:  
 Ing. Francesco Chiri

COMMITTENTE:  
**Parco Borromea S.r.l.**  
 Via Genova, 21  
 20122 Milano  
 Tel. +39 02 36043159  
 PEC: parcoborromea@legami.it

GESTORE RETE:  
**TERNA S.p.A.**

**GRV** Green Resources Value

**Legenda**

- SE RTN esistente "Partanna 2"
- SE RTN esistente "Fulgatore"
- Nuova SE RTN "Fulgatore 2"
- Futuri elettrodotti aerei 220 kV
- Tratti di linea aerea 220 kV esistente da demolire
- Linea aerea RTN 220 kV esistente Partanna-Fulgatore

Nuovo sostegno 220 kV n. XX

Sostegno 220 kV esistente n. XX

Sostegno 220 kV esistente n. XX da demolire

**Tutela dei beni architettonici e ambientali**

- Area di interesse storico-artistico
- Area di interesse paesaggistico
- Area di interesse ambientale
- Area di interesse storico-artistico
- Area di interesse paesaggistico
- Area di interesse ambientale

**Il sistema agro-ambientale**

- SA1 - zona agro-ambientale
- SA2 - zona agricola di mantenimento e tutela del paesaggio rurale e dei beni
- SA3 - zona agricola di interesse storico-artistico e paesaggistico
- SA4 - zona agricola di interesse storico-artistico e paesaggistico
- SA5 - zona agricola di interesse storico-artistico e paesaggistico
- SA6 - zona agricola di interesse storico-artistico e paesaggistico
- SA7 - zona agricola di interesse storico-artistico e paesaggistico
- SA8 - zona agricola di interesse storico-artistico e paesaggistico
- SA9 - zona agricola di interesse storico-artistico e paesaggistico
- SA10 - zona agricola di interesse storico-artistico e paesaggistico

**Il sistema delle attività produttive**

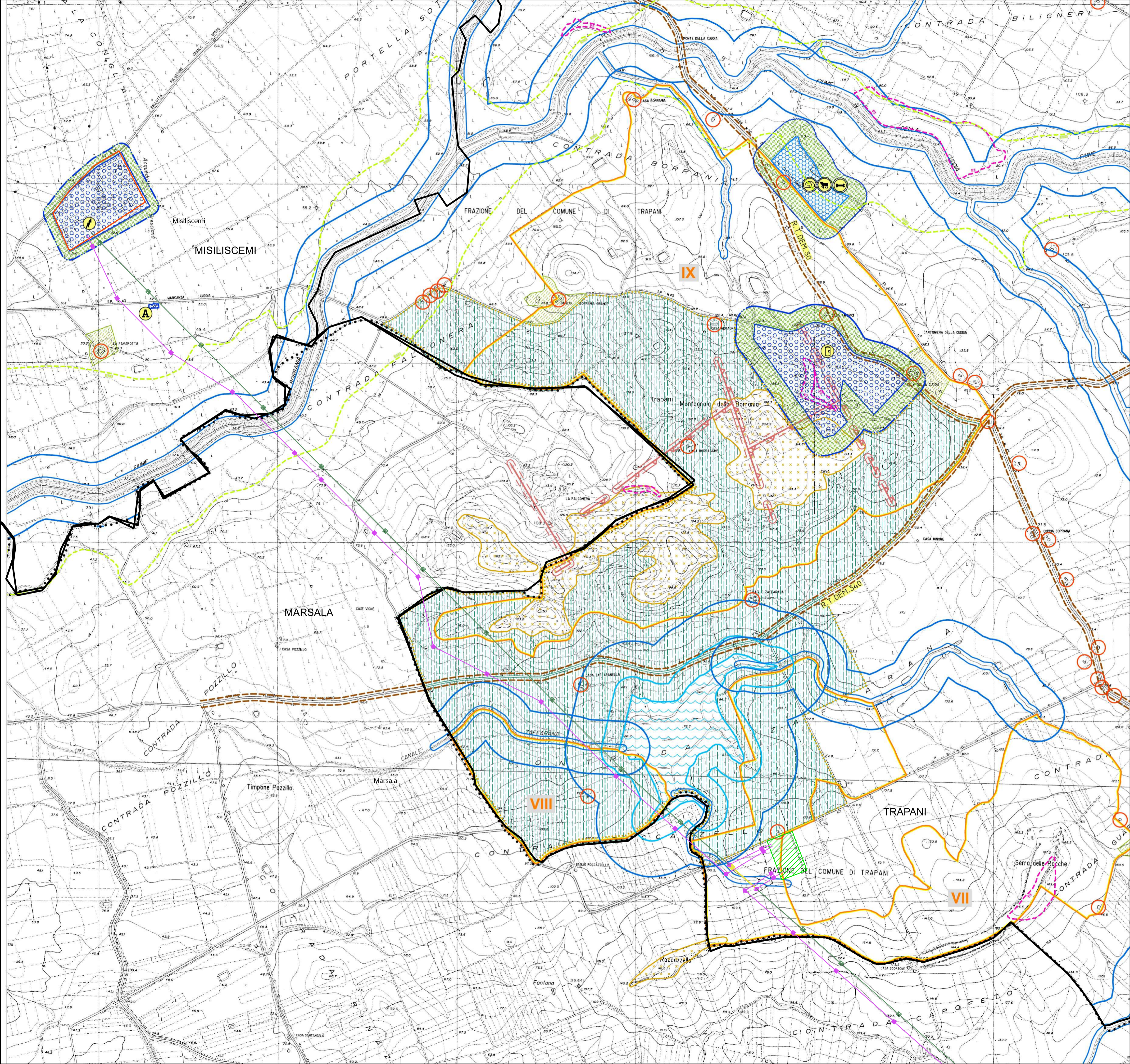
- PA1 - zona industriale di competenza
- PA2 - zona artigianale di competenza
- PA3 - zona artigianale di competenza
- PA4 - zona artigianale di competenza
- PA5 - zona artigianale di competenza
- PA6 - zona artigianale di competenza
- PA7 - zona artigianale di competenza
- PA8 - zona artigianale di competenza
- PA9 - zona artigianale di competenza
- PA10 - zona artigianale di competenza

**Zone territoriali omogenee (art.2 D.L. 2 aprile 1968, N.1444)**

- zone A - agglomerati storici - recupero del patrimonio edilizio esistente
- zone B - totalmente o parzialmente edificate
- zone C - parzialmente edificate o inedificate
- zone D - insediamenti produttivi (artigianali, industriali, commerciali)
- zone E - usi agricoli Marsala
- zone F - spazi pubblici riservati ad attività collettive
- zone F - attrezzature ed impianti di interesse generale

**Rete delle principali vie di comunicazione stradali e ferroviarie (punto 1 art.7 L. 1150/1942)**

- Autostrada e viabilità principale
- Ferrovia



**REGIONE SICILIANA**  
Libero Consorzio Comunale di Trapani  
Comune di Trapani

IMPIANTO DI PRODUZIONE DI ENERGIA ELETTRICA DA FONTE EOLICA DA 28,5 MW "PIANA BORROMEA WIND"  
ADEGUAMENTO DELLE INFRASTRUTTURE DELLA RTN

**PIANO TECNICO DELLE OPERE**

Sezione	1	INQUADRAMENTO SU P.R.G. COMUNE DI MISILISCEMI (EX TRAPANI)	N. Tavola	01.02.08b
PARTE GENERALE			Formato	Scala
				1:10.000

REVISIONI				
REV.	DATA	MODIFICA	ESEGUITO	VERIFICATO
00	Maggio 2022	Prima emissione	Ing. F. Chiri	Ing. F. Paolo Giangregorio
01				
02				
03				
04				
05				

PROFESSIONISTA INCARICATO:  
Ing. Francesco Chiri

COMMITTENTE:  
**Parco Borromea S.r.l.**  
Via Doria, 21  
20122 Milano  
Tel. +39 02 30003339  
PEC: parcoborromea@regmail.it

GESTORE RETE:  
**TERNA S.p.A.**

**GRV** Green Resources Value

**Legenda**

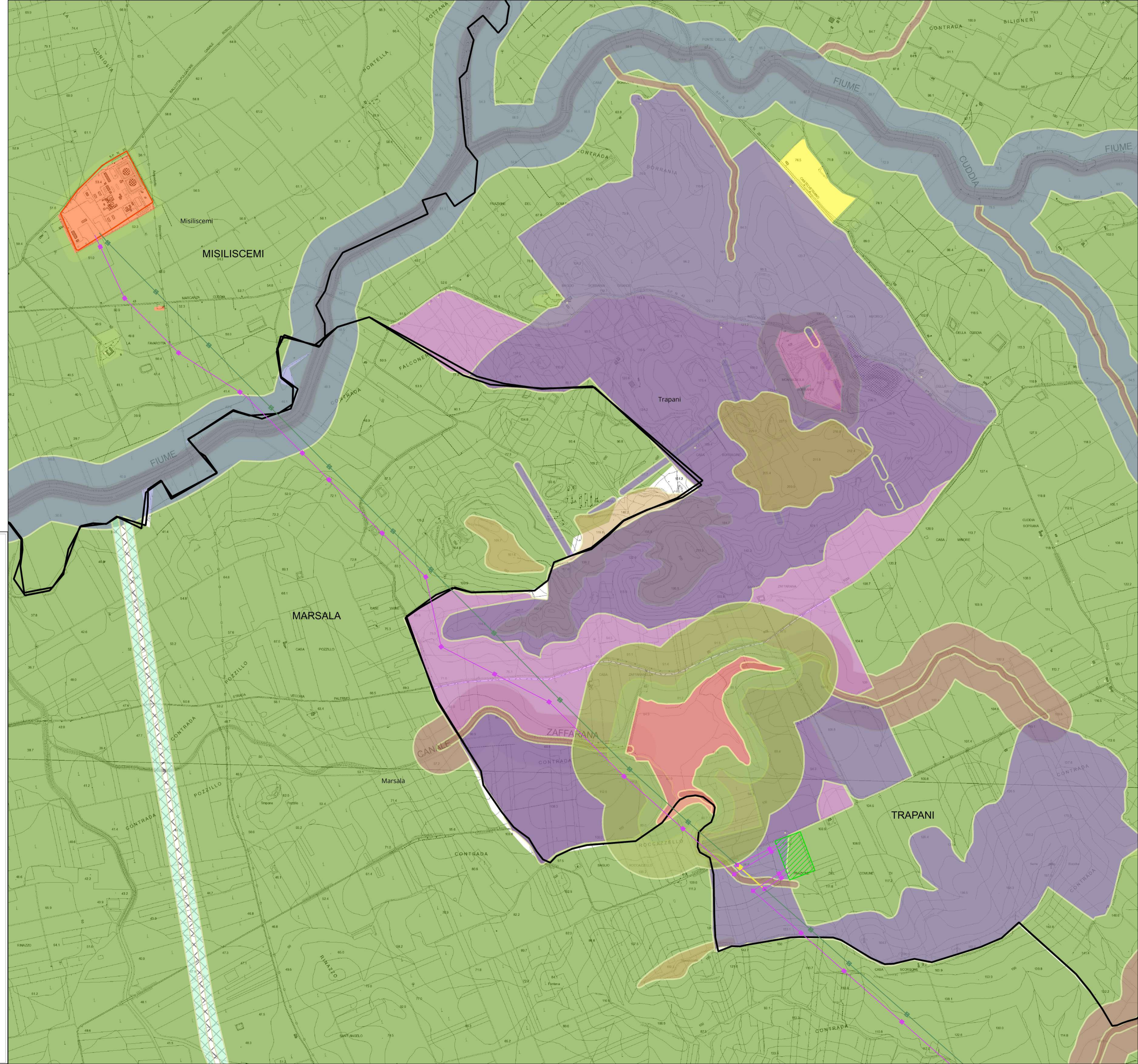
- SE RTN esistente "Partanna 2"
- SE RTN esistente "Fulgatore"
- Nuova SE RTN "Fulgatore 2"
- Futuri elettrodotti aerei 220 kV
- Tratti di linea aerea 220 kV esistente da demolire
- Linea aerea RTN 220 kV esistente Partanna-Fulgatore

- Nuovo sostegno 220 kV n. XX
- Sostegno 220 kV esistente n. XX
- Sostegno 220 kV esistente n. XX da demolire

- Zone destinate ad usi agricoli
- Limite della fascia di rispetto ripariale



**REGIONE SICILIANA**  
 Libero Consorzio Comunale di Trapani  
 Comune di Trapani

IMPIANTO DI PRODUZIONE DI ENERGIA ELETTRICA DA FONTE EOLICA DA 28,5 MW "PIANA BORROMEIA WIND"  
 ADEGUAMENTO DELLE INFRASTRUTTURE DELLA RTN

**PIANO TECNICO DELLE OPERE**

Sezione	1	N. Tavola	01.02.08c
PARTE GENERALE	INQUADRAMENTO SU PIANO COMPRESORIALE COMUNE DI MARSALA	Formato	Scala
			1:10.000

REVISIONI					
REV.	DATA	MODIFICA	ESEGUITO	VERIFICATO	APPROVATO
00	Maggio 2022	Prima emissione	Ing. F. Chiri	Ing. F. Leo Paolo Giangreco	Ing. M. Diberto
01					
02					
03					
04					
05					

PROFESSIONISTA INCARICATO:

Ing. Francesco Chiri

COMMITTENTE:

**Parco Borromea S.r.l.**  
 Via Doria, 9  
 20122 Milano  
 Tel. +39 02 36843159  
 PEC: parcoborromea@legalmail.it

GESTORE RETE:

**TERNA S.p.A.**



**REGIONE SICILIANA**  
 Libero Consorzio Comunale di Trapani  
 Comune di Trapani



IMPIANTO DI PRODUZIONE DI ENERGIA ELETTRICA DA  
 FONTE EOLICA DA 28,5 MW "PIANA BORROMEA WIND"

ADEGUAMENTO DELLE INFRASTRUTTURE DELLA RTN

**PIANO TECNICO DELLE OPERE**

Sezione	1	INQUADRAMENTO SU RETE NATURA 2000	N. Tavola	01.02.02
PARTE GENERALE			Formato	Scala
				1:25.000

REVISIONI					
REV.	DATA	MODIFICA	ESEGUITO	VERIFICATO	APPROVATO
00	Maggio 2022	Prima emissione	Ing. F. Chiri	Ing. F. seo Paolo Giangreco	Ing. M. DiIberto
01					
02					
03					
04					
05					

PROFESSIONISTA INCARICATO:

Ing. Francesco Chiri



COMMITTENTE:

**Parco Borromea S.r.l.**

Via Dante, 9  
 20122 Milano  
 Tel. +39 02 50902339  
 PEC: parcoborromea@legamail.it



GESTORE RETE:

**TERNA S.p.A.**

**Legenda**

- ZPS
- SIC
- ZSC
- SE RTN esistente "Partanna 2"
- SE RTN esistente "Fulgatore"
- Nuova SE RTN "Fulgatore 2"
- Futuri elettrodotti aerei 220 kV
- Tratti di linea aerea 220 kV esistente da demolire
- Linea aerea RTN 220 kV esistente Partanna-Fulgatore
- Nuovo sostegno 220 kV n. XX
- Sostegno 220 kV esistente n. XX
- Sostegno 220 kV esistente n. XX da demolire