

REGIONE SICILIA

Libero Consorzio Comunale di Trapani
COMUNI DI TRAPANI, SALEMI, MISILISCEMI E MARSALA

PROGETTO

INTEGRALE RICOSTRUZIONE PARCO EOLICO "SALEMI-TRAPANI"



PROGETTO DEFINITIVO

COMMITTENTE



ENGIE Rinnovabili S.p.A.
Viale Giorgio Ribotta, 31
00144 Roma

PROGETTISTA



Hydro Engineering s.s.
di Damiano e Mariano Galbo
via Rossotti, 39
91011 Alcamo (TP) Italy



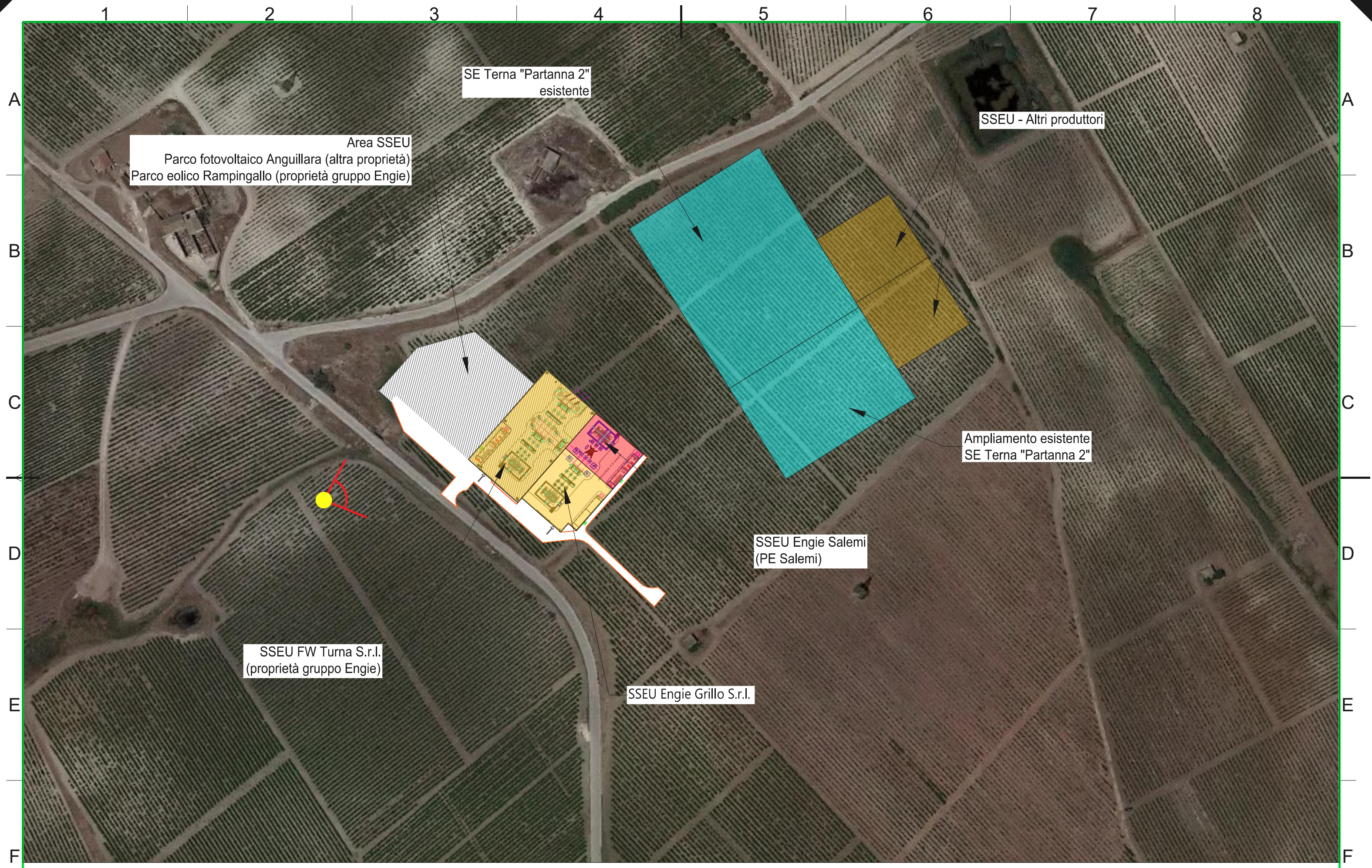
OGGETTO DELL'ELABORATO

Fotosimulazione della SSEU Marsala da realizzarsi nei pressi della
Stazione Elettrica Terna "Partanna 2"

REV.	DATA	ATTIVITA'	REDATTO	VERIFICATO	APROVATO					
0	10/2023	PRIMA EMISSIONE	AC	GL	MG					
CODICE PROGETTISTA		DATA	SCALA	FORMATO	FOGLIO	CODICE COMMITTENTE				
RST-SA-D0062_I1		10/2023	-	A3	1 di 3	IMP.	DISC.	TIPO DOC.	PROGR.	REV.

NOME FILE: RST-SA-D0062_I1_Fotosimulazione della SSEU Marsala da realizzarsi nei pressi della Stazione Elettrica Terna Partanna 2.dwg

ENGIE Rinnovabili S.p.A. si riserva tutti i diritti su questo documento che non può essere riprodotto neppure parzialmente senza la sua autorizzazione scritta.



Area SSEU
Parco fotovoltaico Anguillara (altra proprietà)
Parco eolico Ramingallo (proprietà gruppo Engie)

SE Terna "Partanna 2"
esistente

SSEU - Altri produttori

Ampliamento esistente
SE Terna "Partanna 2"

SSEU Engie Salemi
(PE Salemi)

SSEU Engie Grillo S.r.l.

SSEU FW Turna S.r.l.
(proprietà gruppo Engie)

Ubicazione del punto di scatto fotografico eseguito con drone utile alla fotosimulazione post operam



Ante operam



Stazione Elettrica Terna Patanna 2

SSEU Engie Salemi
(Parco eolico Salemi)

SSEU Engie Grillo S.r.l.

SSEU Impianto fotovoltaico FW Turna

SSEU Impianto eolico Rampingallo

SSEU Impianto fotovoltaico Anguillara

Post operam