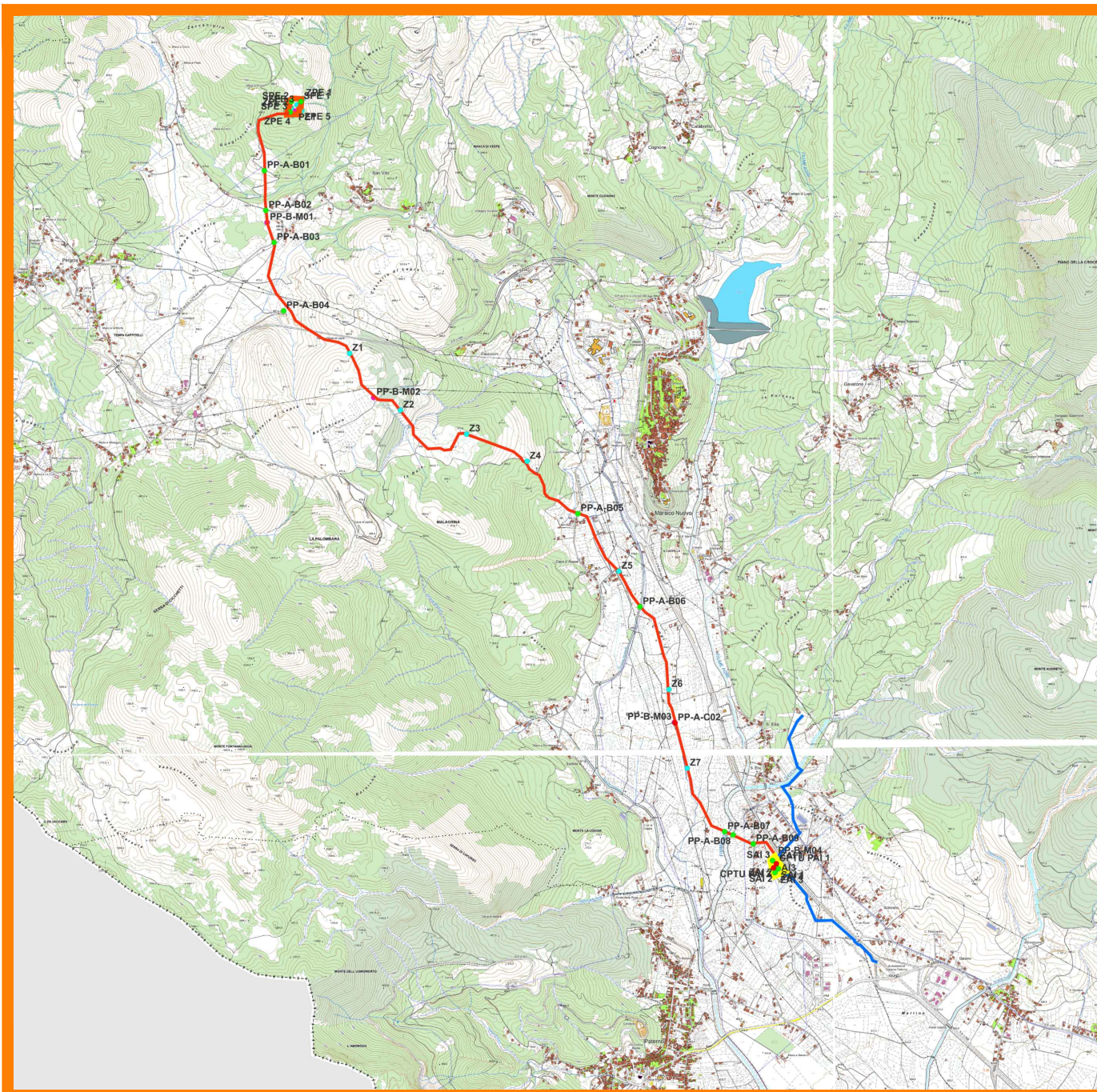
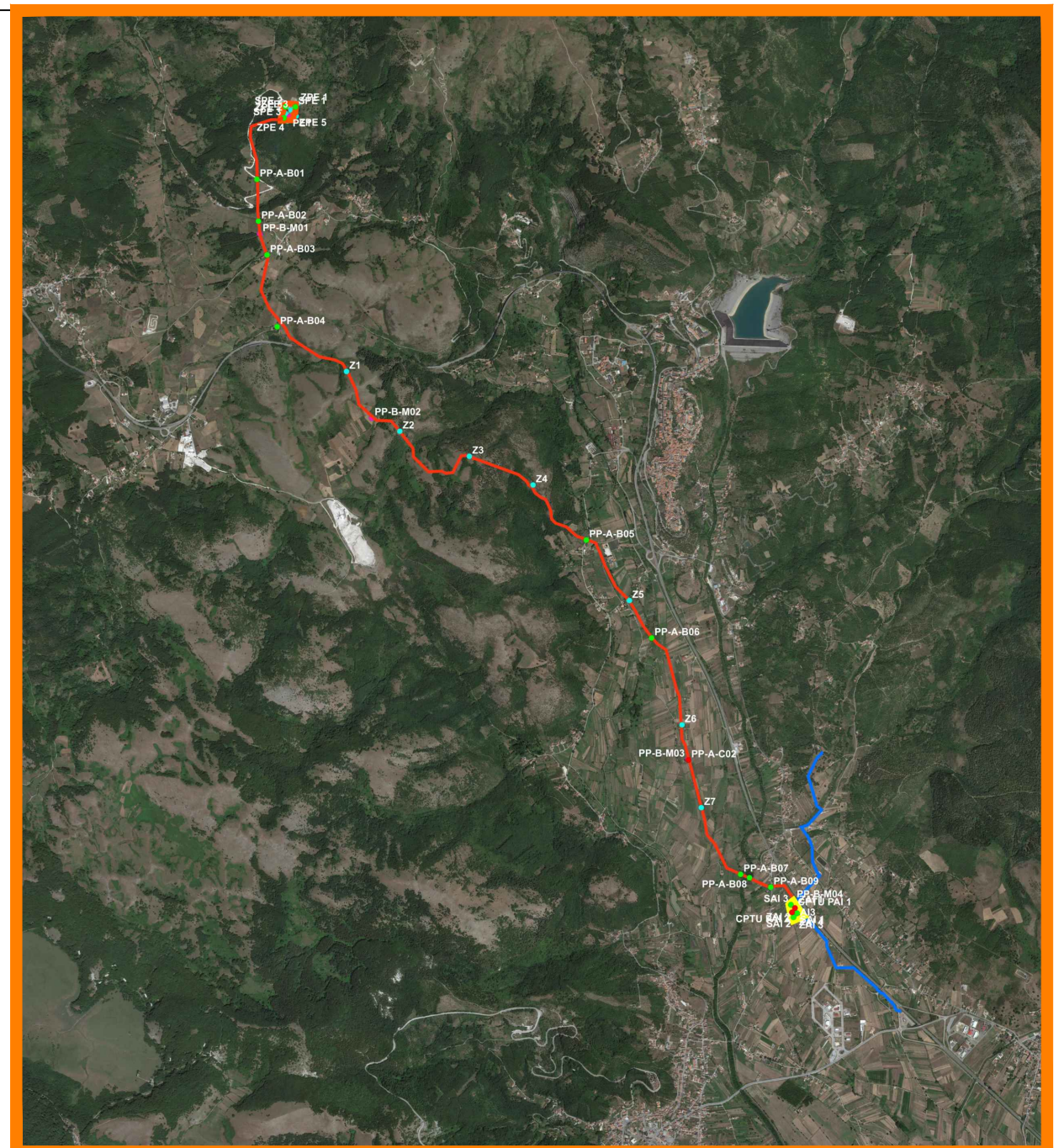
	Identificativo Company: 078521BLRSQ3501		Identificativo Contractor DOC.01-22		Indice Revisione		ALLEGATI
					Stato di validità	Rev. N°	
					CD-FE	01	
Company: Eni S.p.A	Settore: DIME	Unità: PROG-ME	Localizzazione: Onshore-Basilicata-Val D'Agri			29/09/2022	
RAPPORTO DEL RILIEVO GEOTECNICO							

ALLEGATO A

PLANIMETRIE DELLE INDAGINI



Scala
1:40.000



Scala
1:40.000

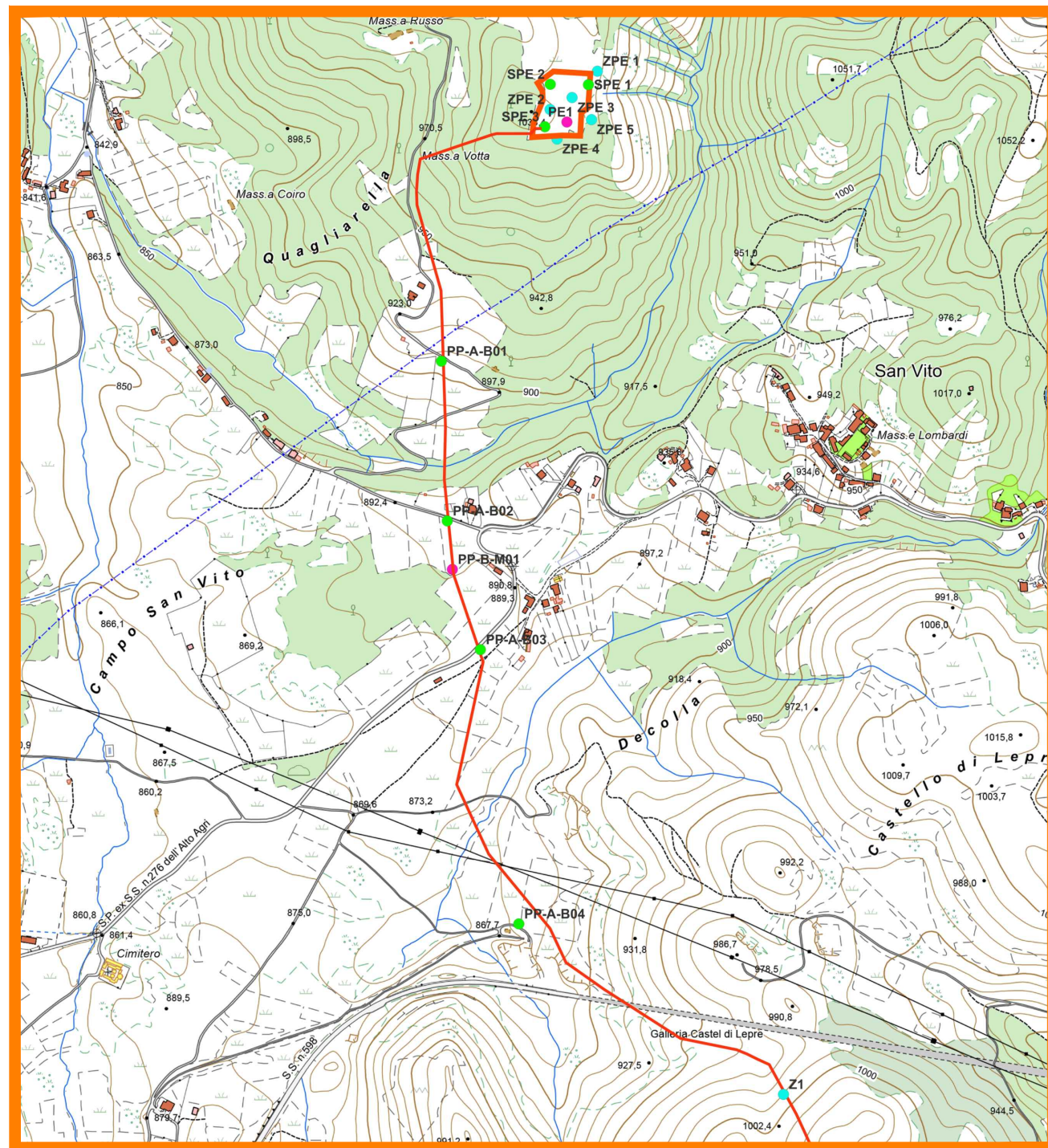
LEGENDA

- SONDAGGI GEOGNOSTICI
- SONDAGGI AMBIENTALI
- INDAGINI SISMICHE ED ELETTRICHE
- PROVE PENETROMETRICHE



Nome del Progetto
Sviluppo pozzo Pergola 1 -
Esecuzione Ingegneria di FEED

Rev.	0
Tavola	1



Scala
1:10.000

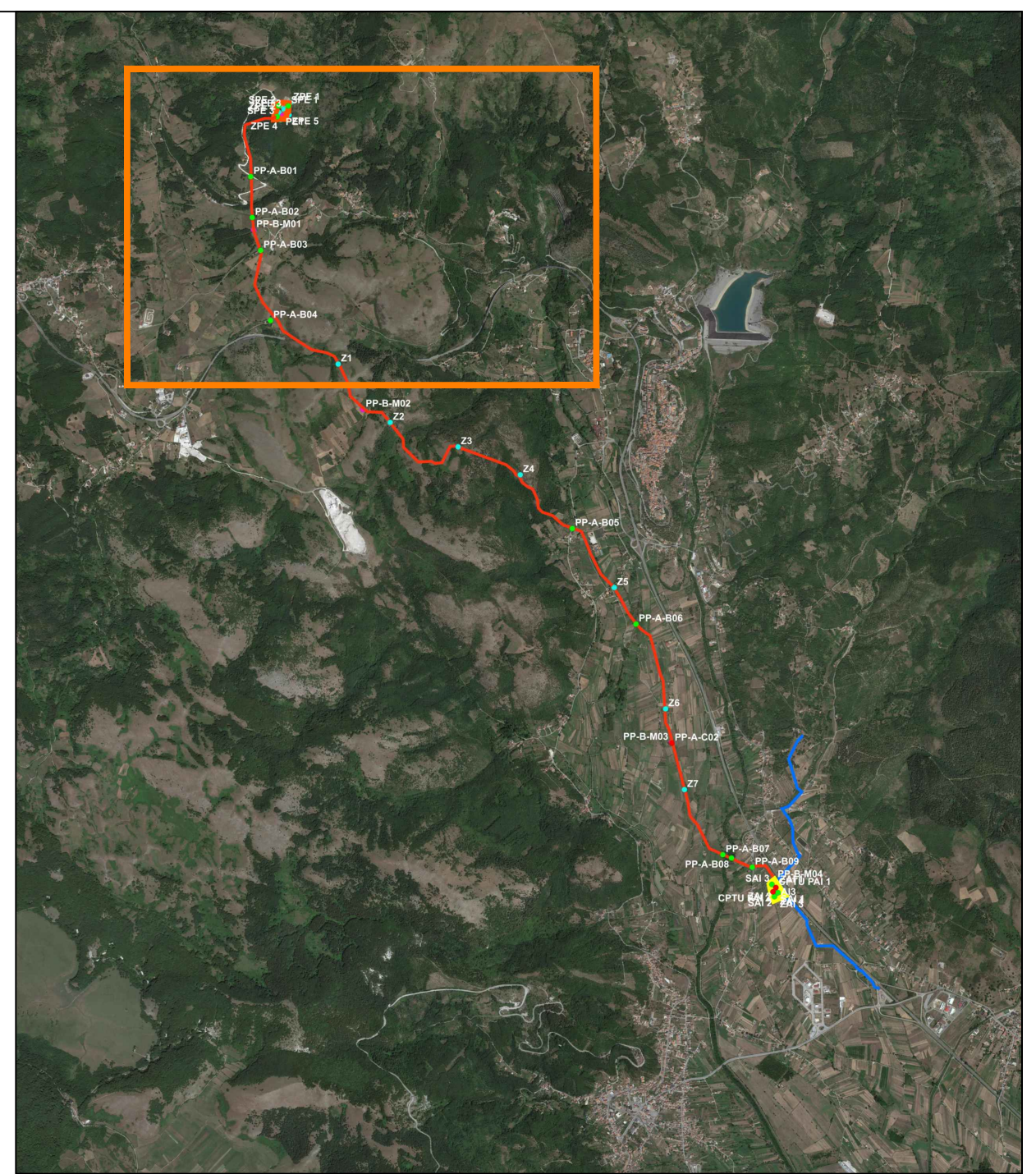
LEGENDA

- SONDAGGI GEOGNOSTICI
- SONDAGGI AMBIENTALI
- INDAGINI SISMICHE ED ELETTRICHE
- PROVE PENETROMETRICHE

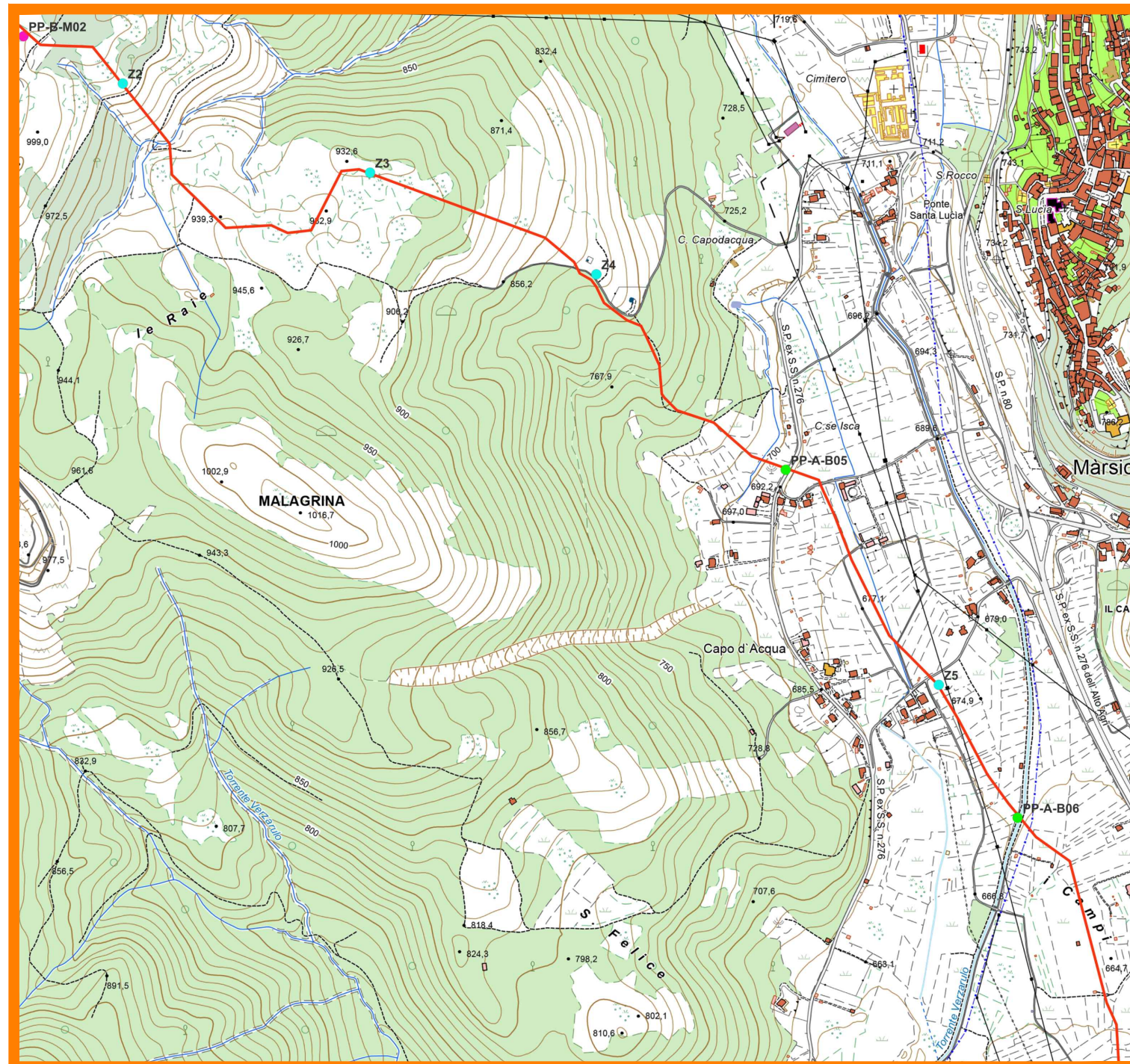


Nome del Progetto
Sviluppo pozzo Pergola 1 -
Esecuzione Ingegneria di FEED

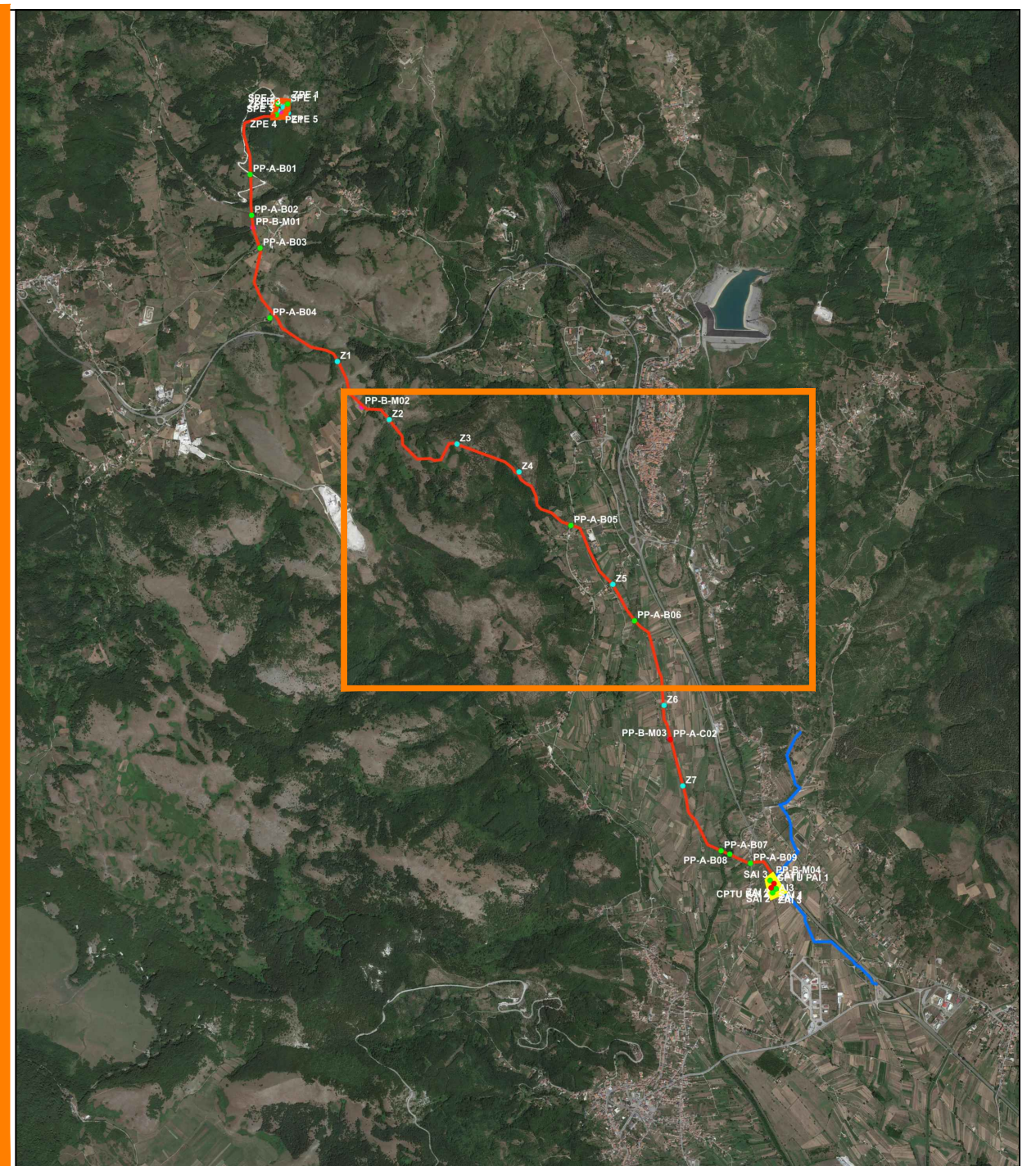
Rev.	0
Tavola	1 di 3



Scala
1:40.000



Scala
1:10.000



Scala
1:40.000

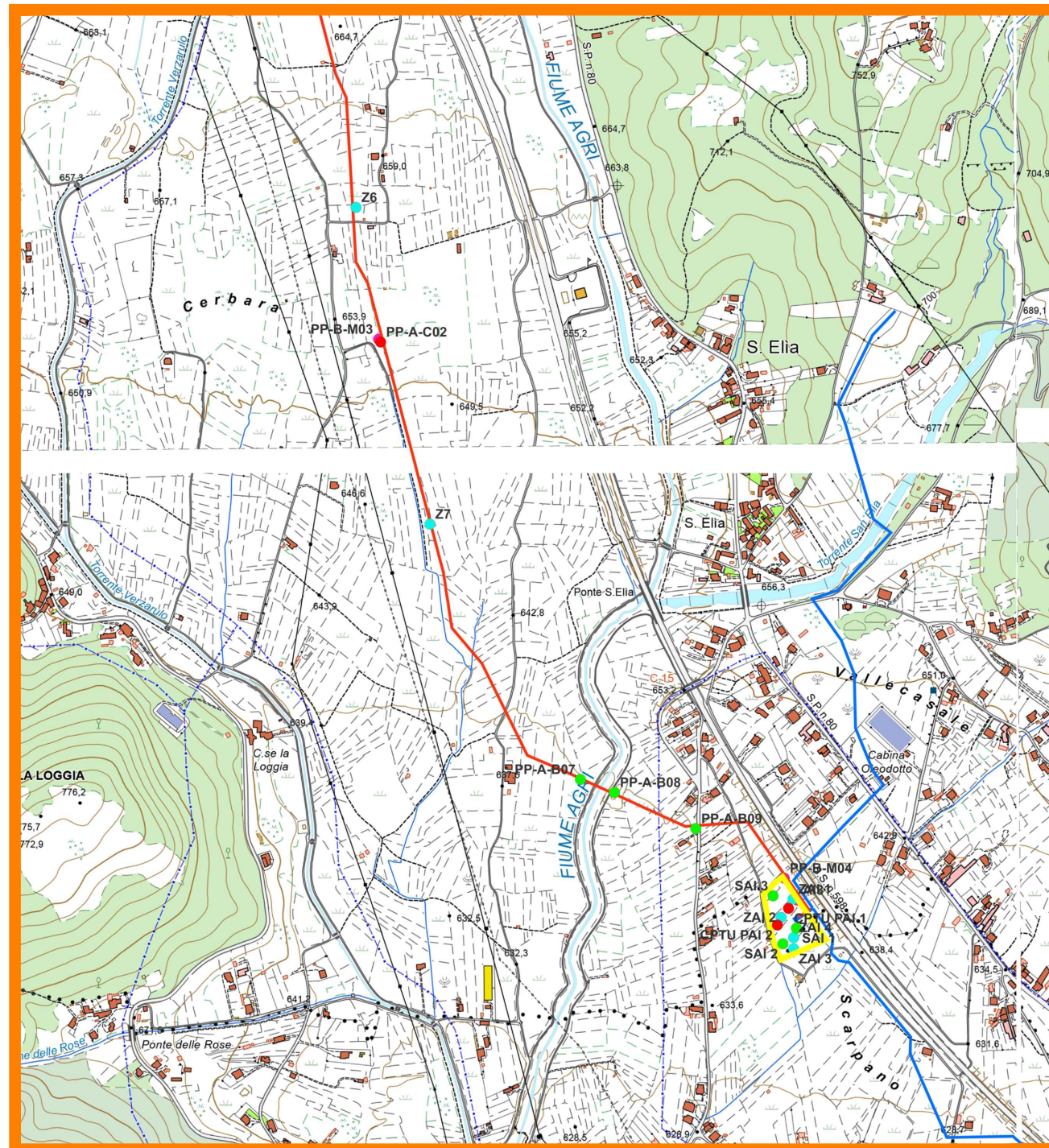
LEGENDA

- SONDAGGI GEOGNOSTICI
- SONDAGGI AMBIENTALI
- INDAGINI SISMICHE ED ELETTRICHE
- PROVE PENETROMETRICHE

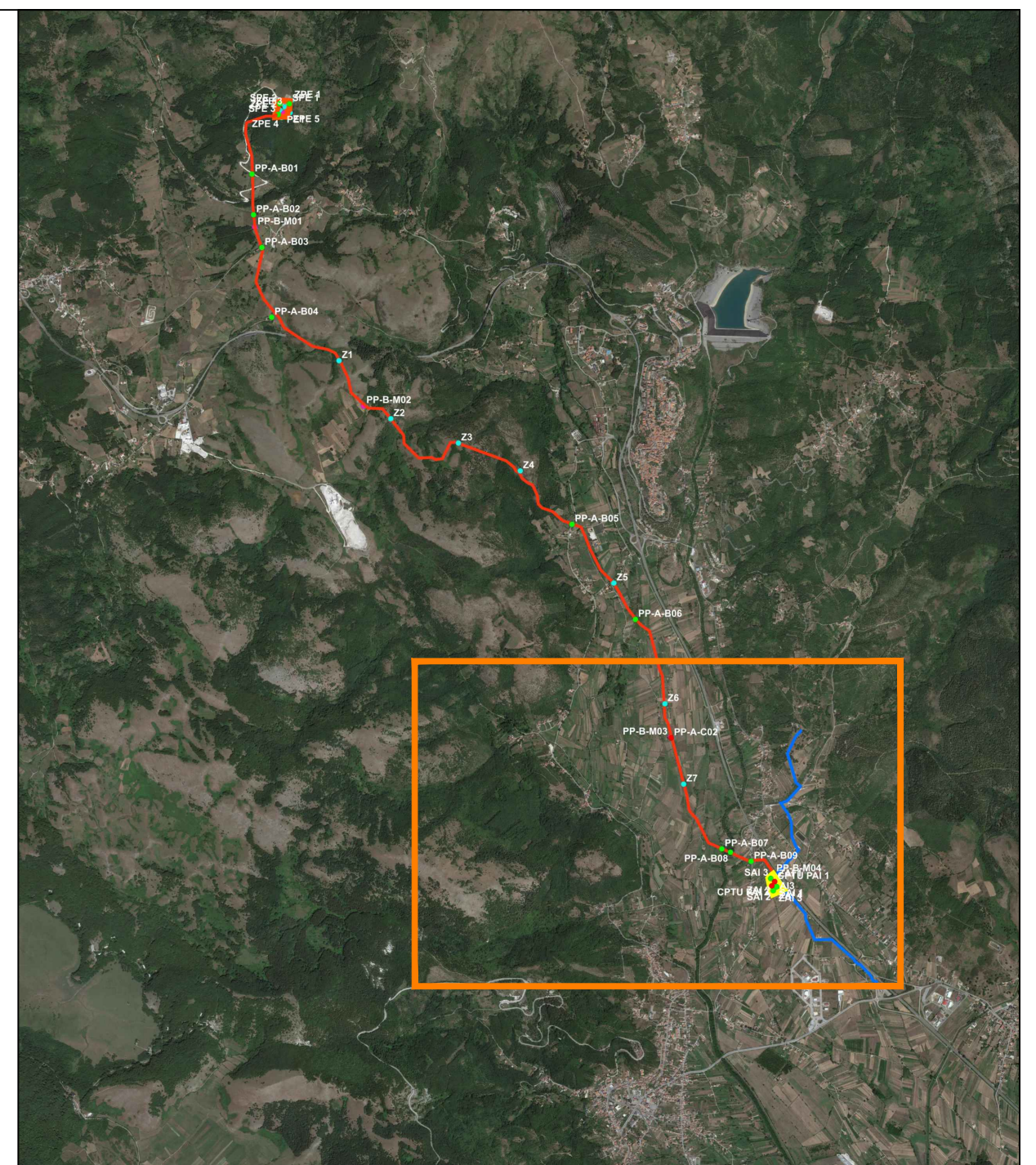


progetti

<p>Nome del Progetto</p> <p>Sviluppo pozzo Pergola 1 - Esecuzione Ingegneria di FEED</p>	<p>Rev. 0</p> <hr/> <p>Tavola 2 di 3</p>
---	--



Scala
1:10.000



Scala
1:40.000

LEGENDA

- SONDAGGI GEOGNOSTICI
- SONDAGGI AMBIENTALI
- INDAGINI SISMICHE ED ELETTRICHE
- PROVE PENETROMETRICHE



Nome del Progetto
Sviluppo pozzo Pergola 1 -
Esecuzione Ingegneria di FEED

Rev.	0
Tavola	3 di 3