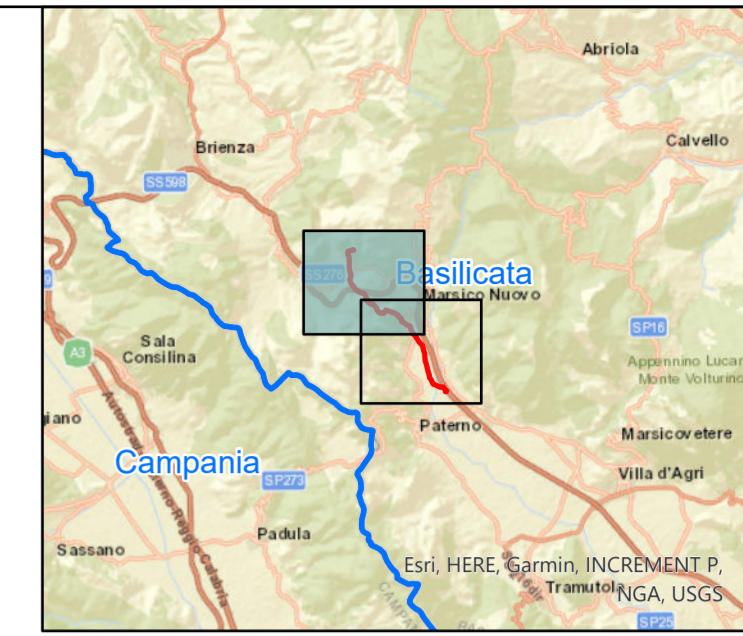
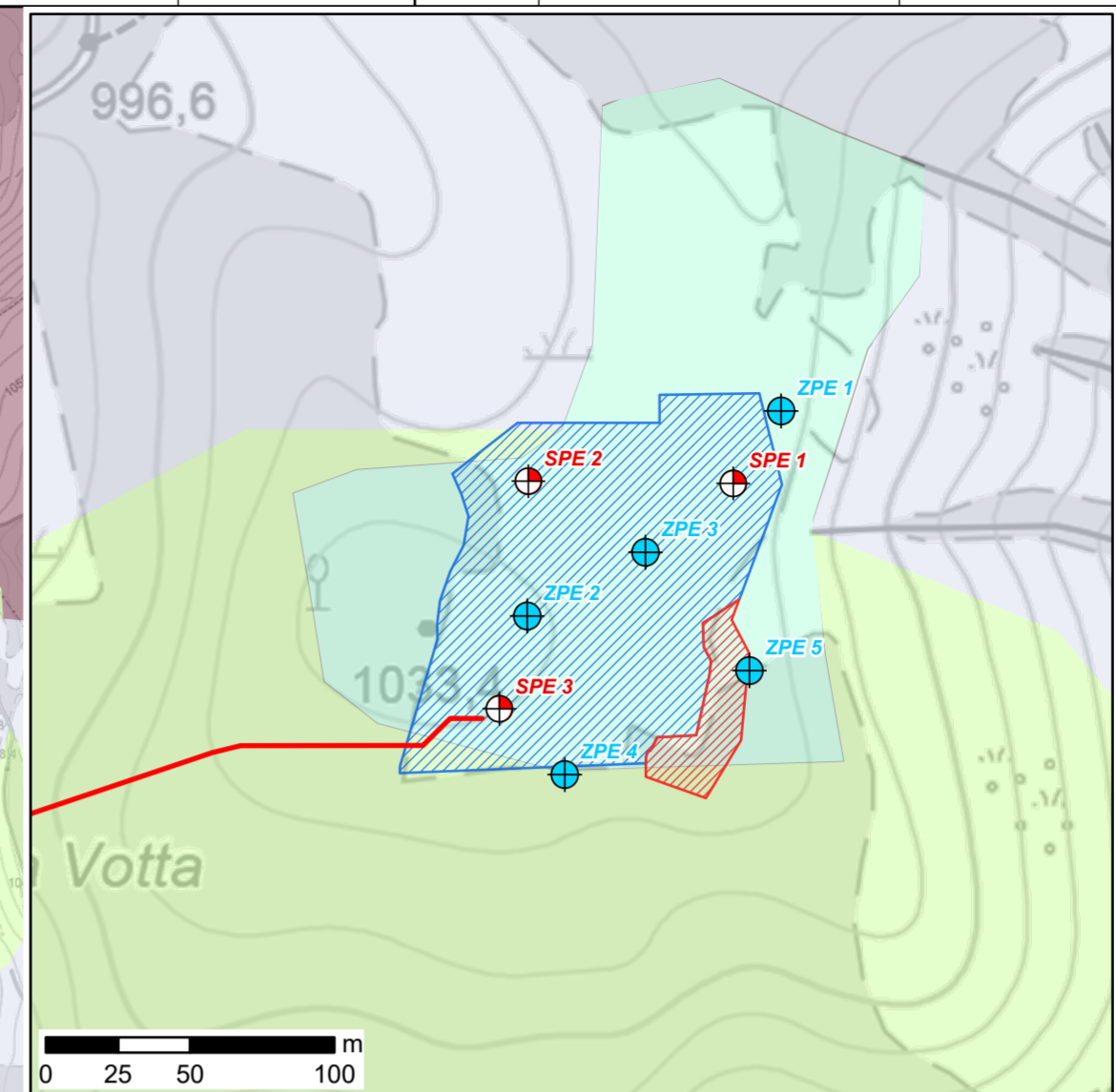
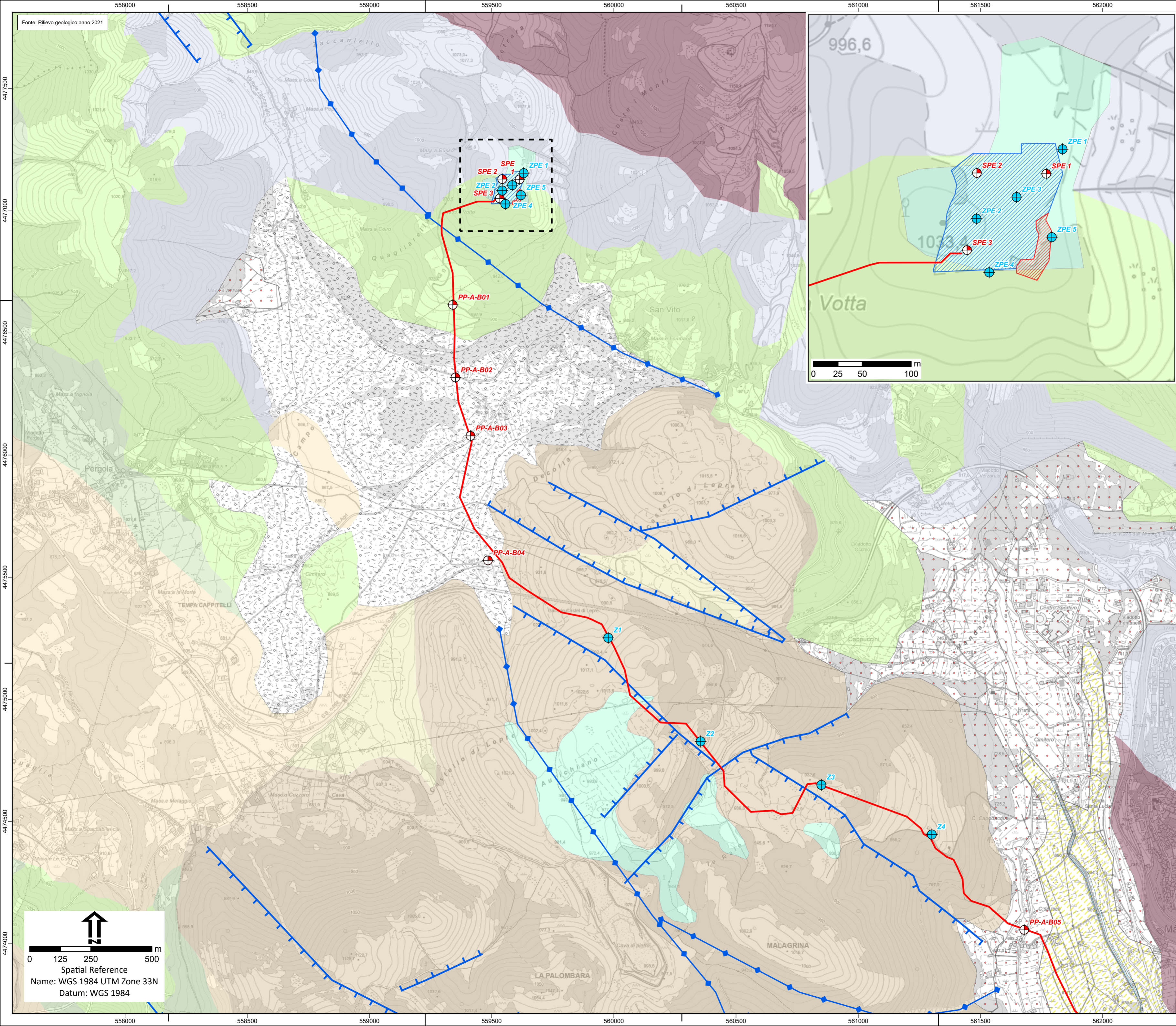
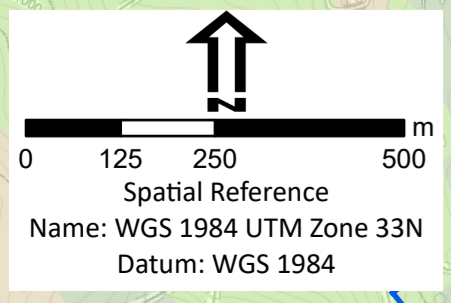


Fonte: Rilievo geologico anno 2021



Legenda

- Tracciato in Progetto
- - - Tracciati Esistenti
- Aree Impianti**
- Area Innesto 3 di progetto
- Area Pozzo Pergola 1 esistente
- Area Pozzo Pergola 1 allargamento
- Elementi tettonici**
- ▲ Sovrascorrimento
- ↖ Faglia inversa
- Faglia diretta
- ◆ Asse di anticlinale
- Formazioni geologiche**
- Depositi antropici della diga di Marsico Nuovo
- Ghiaie poligeniche in matrice argillosa
- Coperture detritiche e terre rosse di alterazione
- Depositi alluvionali recenti
- Depositi alluvionali antichi terrazzati ghiaie poligeniche
- Alternanze di argille e argille siltose
- Argilliti silicifere ed argille marnose
- Calcarei con rudiste localmente brecciati
- Dolomie e dolomie calcaree
- Argilliti e marne argillose
- Flysch litofacies calcareo-marnosa
- Flysch litofacies marnoso-silicea
- Scisti silicei
- Calcarei con selci
- Argilliti silicifere e radiolariti con calcari massivi
- Punti di indagine**
- ⊕ Ambientale
- ⊕ Carotaggio
- ⊕ HVSR
- ⊕ MASW



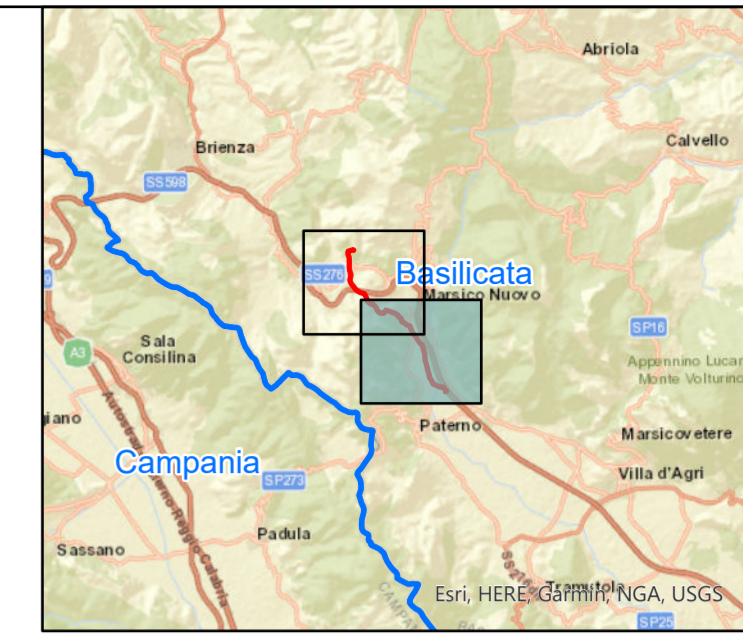
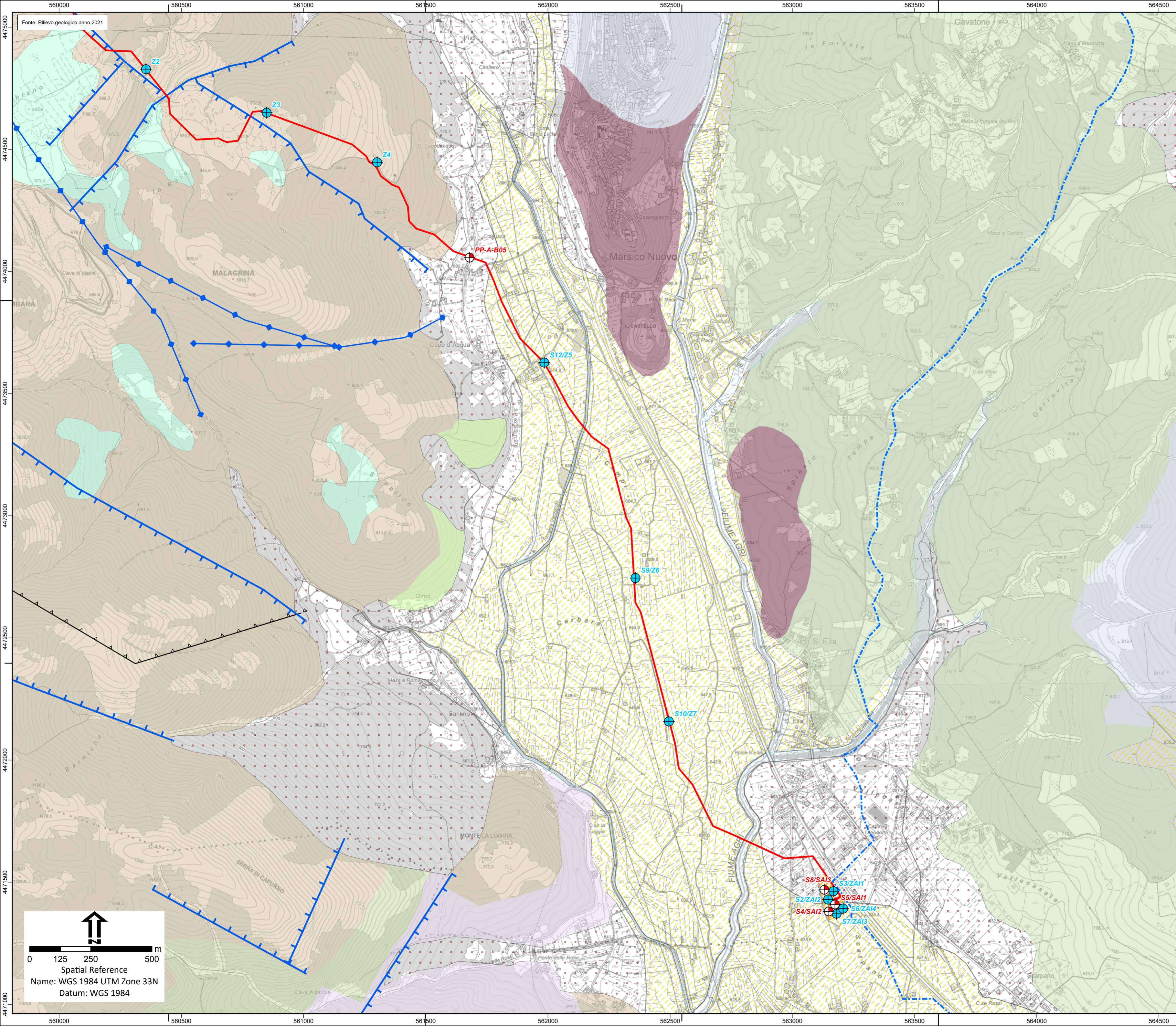
Eni s.p.a
Distretto Meridionale

Progetto
Messa in produzione del Pozzo Pergola 1, realizzazione dell'Area Innesto 3 e posa delle condotte interrate di collegamento

Oggetto
Relazione di compatibilità geologica su aree rischio frane R_utr5\I_P_utr5 e R_utr1\I_P_utr1

Tavola
Carta geologica con ubicazione delle indagini

	doc n. AMB_ME_06_426		SCALA		
	Allegato 03 - 1 di 2		1:10.000		
00	Ottobre 2023	Emissione	Proger S.p.A.	Eni S.p.A.	Eni S.p.A.
REV	DATA	DESCRIZIONE	PREPARATO	VERIFICATO	APPROVATO



- Legenda**
- Tracciato in Progetto
 - Tracciati Esistenti
- Aree Impianti**
- Area Innesto 3 di progetto
 - Area Pozzo Pergola 1 esistente
 - Area Pozzo Pergola 1 allargamento
- Elementi tettonici**
- Sovrascorrimento
 - Faglia inversa
 - Faglia diretta
 - Asse di anticlinale
- Formazioni geologiche**
- Depositi antropici della diga di Marsico Nuovo
 - Ghiaie poligeniche in matrice argillosa
 - Coperture detritiche e terre rosse di alterazione
 - Depositi alluvionali recenti
 - Depositi alluvionali antichi terrazzati ghiaie poligeniche
 - Alternanze di argille e argille siltose
 - Argilliti silicifere ed argille marnose
 - Calcarei con rudiste localmente brecciati
 - Dolomie e dolomie calcaree
 - Argilliti e marne argillose
 - Flysch litofacies calcareo-marnosa
 - Flysch litofacies marnoso-silicea
 - Scisti silicei
 - Calcarei con selci
 - Argilliti silicifere e radiolariti con calcari massivi
- Punti di indagine**
- Ambientale
 - Carotaggio
 - HVSR
 - MASW

Eni s.p.a
Distretto Meridionale

Progetto
Messa in produzione del Pozzo Pergola 1, realizzazione dell'Area Innesto 3 e posa delle condotte interrate di collegamento

Oggetto
Relazione di compatibilità geologica su aree rischio frane R_utr5P_utr5 e R_utr1P_utr1

Tavola
Carta geologica con ubicazione delle indagini

		doc n. AMB_ME_06_426	SCALA		
		Allegato 03 - 2 di 2	1:10.000		
00	Ottobre 2023	Emissione	Proger S.p.A.	Eni S.p.A.	Eni S.p.A.
REV	DATA	DESCRIZIONE	PREPARATO	VERIFICATO	APPROVATO

Fonte: Rilievo geologico anno 2021

0 125 250 500 m

Spatial Reference
Name: WGS 1984 UTM Zone 33N
Datum: WGS 1984