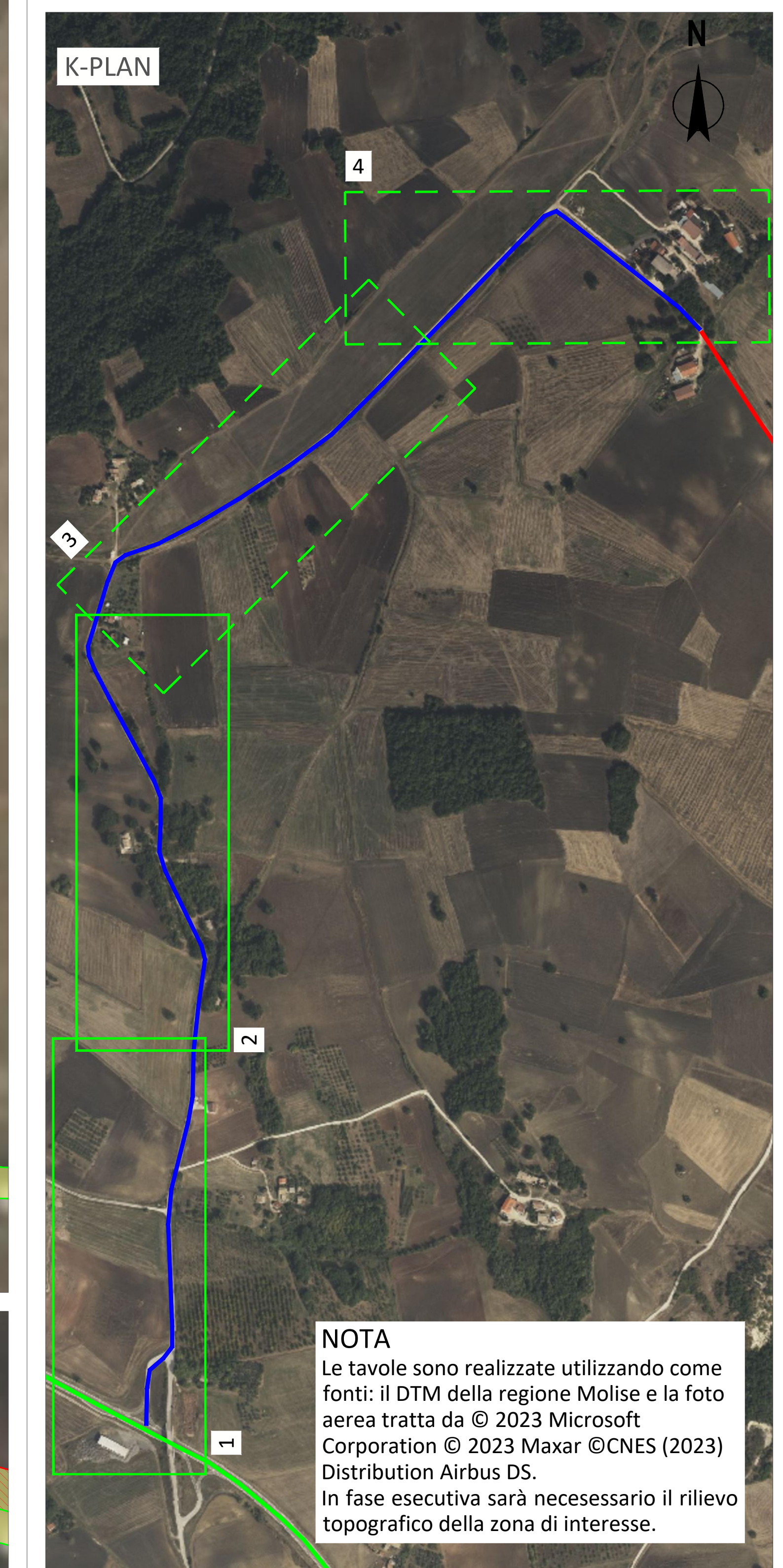




- LEGENDA**
- Viabilità esistente
  - Allargamento viabilità esistente
  - Viabilità di accesso alla piazzola - Nuovo tracciato
  - Allargamento viabilità di accesso alla piazzola - Nuovo tracciato



- NOTA**  
 Le tavole sono realizzate utilizzando come fonti: il DTM della regione Molise e la foto aerea tratta da © 2023 Microsoft Corporation © 2023 Maxar ©CNES (2023) Distribution Airbus DS.  
 In fase esecutiva sarà necessario il rilievo topografico della zona di interesse.
- Viabilità di nuova realizzazione
  - Viabilità esistente da adeguare
  - Viabilità principale non oggetto di intervento
  - ✕ Posizione pala eolica

	<small>Montana        Ing. Arch. P. Ferraro        Via S. Maria Maddalena, 100 - 86021 Isernia (IS)        Tel. 0874/241111 - Fax 0874/241112        www.montana.it</small>
	<small>MUSA EOLICA S.R.L.        LARGO GUIDO D'ONOFARI 2, 20121 MILANO        C.F. 12339400968</small>
<small>Progetto: ING. LAURA CONTI        iscritta all'Ordine degli Ingegneri della Provincia di Pavia n. 1756</small>	
<b>IMPIANTO EOLICO DENOMINATO "MUSA" DA 244,8 MW</b> Comuni di Monacelloni, Ripabottoni, Bonefro, Casacalenda (CB)	
Foglio: MU11-19-20 - ADEGUAMENTO VIABILITA' ESISTENTE - PLANIMETRIE	n. foglio: R01_T08.2.A
n. sc. 2906_S111_MUSA_PTE_R01_T08.2.A_R01_MU11-19-20 - ADEGUAMENTO VIABILITA' ESISTENTE - PLANIMETRIE	scala: 1:500
È METÀ LA RIPRODUZIONE DI QUESTO DOCUMENTO SENZA PREVENTIVA AUTORIZZAZIONE SCRITTA DELLA MONTANA SPA	



- LEGENDA**
- Viabilità esistente
  - Allargamento viabilità esistente
  - Viabilità di accesso alla piazzola - Nuovo tracciato
  - Allargamento viabilità di accesso alla piazzola - Nuovo tracciato



**NOTA**  
 Le tavole sono realizzate utilizzando come fonti: il DTM della regione Molise e la foto aerea tratta da © 2023 Microsoft Corporation © 2023 Maxar ©CNES (2023) Distribution Airbus DS.  
 In fase esecutiva sarà necessario il rilievo topografico della zona di interesse.

- Viabilità di nuova realizzazione
- Viabilità esistente da adeguare
- Viabilità principale non oggetto di intervento
- ⊗ Posizione pala eolica

	<small>Montana        Ing. Arch. P. Rossi        Via S. Maria 10 - 86040 - Isernia (IS)</small>
	<small>MUSA EOLICA S.R.L.        LARGO GUIDO D'ONIGARI 2, 20121 MILANO        C.F. 12339400968</small>
<small>Progetto: ING. LAURA CONTI        Direzione Provinciale degli Ingegneri della Provincia di Pavia art. 1756</small>	
<b>IMPIANTO EOLICO DENOMINATO "MUSA" DA 244,8 MW</b> Comuni di Monacelloni, Ripabottoni, Bonefro, Casacalenda (CB)	
Foglio: MU11-19-20 - ADEGUAMENTO VIABILITA' ESISTENTE - PLANIMETRIE	n. fog. <b>RO1_T08.2.8</b>
n. m. 2906/1111/MUSA_PTE_ROI_T08.2.8_Rev.01/MU11-19-20 - ADEGUAMENTO VIABILITA' ESISTENTE - PLANIMETRIE	scala: 1/500